

BẢN TIN DỰ BÁO MỨC NƯỚC VÀ SÓNG BIỂN

(Lúc 13 giờ ngày 26/02/2017 – tức 06Z ngày 26/02/2017)

MỨC NƯỚC DỰ BÁO TRONG 48 GIỜ (CM)										
Tỉnh/ TP	Huyện	26/02		27/02				28/02		
		13h	19h	1h	7h	13h	19h	1h	7h	13h
Quảng Ninh	Đầm Hà	-104	-96	28	137	-71	-83	-4	129	-39
	Cửa Ông	-76	-107	40	113	-45	-94	11	107	-20
TP. Hải Phòng	Hòn Dấu	-58	-118	54	87	-24	-106	27	83	2
	Bạch Long Vĩ	-75	-101	57	84	-44	-93	27	84	-18
Thái Bình	Thái Thụy	-49	-120	58	76	-15	-107	32	72	9
Nam Định	Hải Hậu	-30	-120	66	56	2	-109	39	54	21
Ninh Bình	Kim Sơn	-26	-118	68	49	6	-107	40	48	23
Thanh Hóa	Quảng Xương	-19	-117	65	44	13	-106	40	43	28
Nghệ An	Diễn Châu	-9	-109	58	34	21	-100	39	30	33
	Hòn Ngư	-6	-107	57	32	22	-99	39	29	35
Hà Tĩnh	Thạch Hà	1	-101	52	28	25	-94	38	23	39
Quảng Bình	Quảng Trạch	4	-80	40	14	26	-74	34	7	40
	Quảng Ninh	9	-61	35	1	28	-59	33	-5	40
Quảng Trị	Gio Linh	10	-40	30	-10	28	-43	32	-16	37
	Cồn Cỏ	5	-40	33	-12	23	-44	34	-17	33
Thừa Thiên Huế	Hương Trà	10	-18	21	-21	24	-23	28	-25	30
	Phú Lộc	10	1	12	-29	22	-7	23	-33	26
TP. Đà Nẵng	Sơn Trà	11	16	6	-35	18	6	19	-39	21
	Hoàng Sa	-8	42	-4	-41	-9	27	10	-38	-8
Quảng Nam	Tam Kỳ	9	33	0	-41	12	19	15	-44	14
	Cù Lao Chàm	8	27	0	-39	13	15	15	-42	14
Quảng Ngãi	TP. Quảng Ngãi	5	42	1	-44	6	26	17	-44	6
	Lý Sơn	2	41	-2	-42	2	26	14	-42	4
Bình Định	Phú Mỹ	1	44	2	-43	0	30	20	-41	0
	Quy Nhơn	-2	42	1	-46	-2	29	22	-39	0
Phú Yên	Tp. Tuy Hòa	-4	39	0	-49	-5	25	15	-47	-5
Khánh Hòa	TP. Nha Trang	4	43	8	-48	4	27	23	-46	2
	Trường Sa	7	43	15	-53	6	26	31	-48	7
Ninh Thuận	TP. PR-Tháp Chàm	10	38	13	-59	9	19	30	-56	11
Bình Thuận	TP. Phan Thiết	63	8	80	-110	67	-12	90	-99	57
	Phú Quý	19	36	27	-66	20	17	42	-61	19
Bà Rịa Vũng Tàu	Vũng Tàu	91	-8	129	-134	69	0	115	-88	34
	Côn Đảo	52	9	111	-107	30	14	93	-65	1
TPHCM	Cần Giờ	94	-8	134	-134	74	3	118	-83	36
Tiền Giang	Gò Công Tây	100	-9	141	-135	80	4	124	-83	40
Bến Tre	Ba Tri	100	-4	144	-127	75	9	123	-74	33
Trà Vinh	Duyên Hải	83	3	134	-120	54	16	109	-67	11
Sóc Trăng	Tân Phú	56	18	120	-95	28	33	93	-44	-13
Bạc Liêu	TP. Bạc Liêu	0	52	87	-42	-28	69	58	7	-60
Cà Mau	Năm Căn	-33	60	67	-12	-53	68	46	24	-67
	Trần Văn Thời	5	4	60	-21	0	1	47	-6	1
Kiên Giang	Rạch Giá	38	-46	65	-34	33	-45	47	-21	23
	Phú Quốc	15	-11	36	17	14	-6	29	19	20

Vùng Biển	Độ cao sóng biển dự báo trong 48 giờ		
	Độ cao sóng lớn nhất (m)	Hướng thịnh hành	Ghi chú
Bắc vịnh Bắc Bộ	0.9 - 2.2	Đông Bắc, Đông	Cảnh báo
Nam vịnh Bắc Bộ	1.1 - 2.7	Đông Bắc	Cảnh báo
Quảng Trị đến Quảng Ngãi	1.1 - 2.6	Đông Bắc	Cảnh báo
Bình Định đến Ninh Thuận	2.2 - 2.7	Đông Bắc	Cảnh báo
Bình Thuận đến Cà Mau	3.6	Đông Bắc	Cảnh báo
Cà Mau đến Kiên Giang	0.8 - 2.8	Đông, Đông Nam	Cảnh báo
Quần đảo Hoàng Sa	1.9 - 2.5	Đông Bắc	Cảnh báo
Quần đảo Trường Sa	1.5 - 2.6	Đông Bắc	Cảnh báo
Bắc Biển Đông	1.5 - 2.7	Đông Bắc	Cảnh báo
Giữa Biển Đông	1.3 - 2.8	Đông Bắc	Cảnh báo
Nam Biển Đông	3.1	Đông Bắc	Cảnh báo

Nhận định: Cảnh báo hiện trạng và nguy cơ các khu vực có sóng lớn

Tin phát lúc: 13 giờ 00

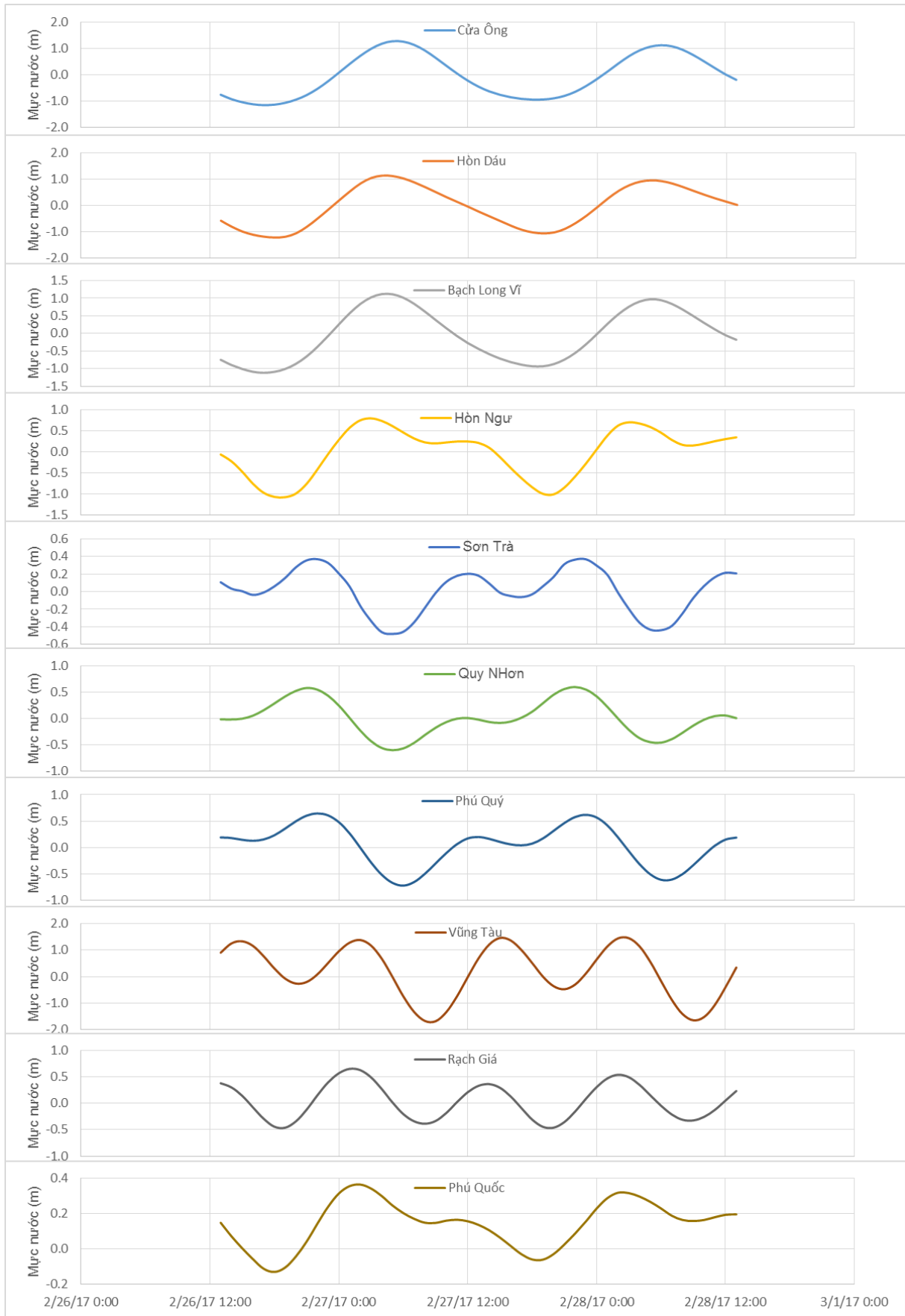
Thời điểm phát tin dự báo tiếp theo: 13 giờ 00 ngày 27/02/2017

Người xây dựng bản tin: Khương Văn Hải, Lê Đức Quyền

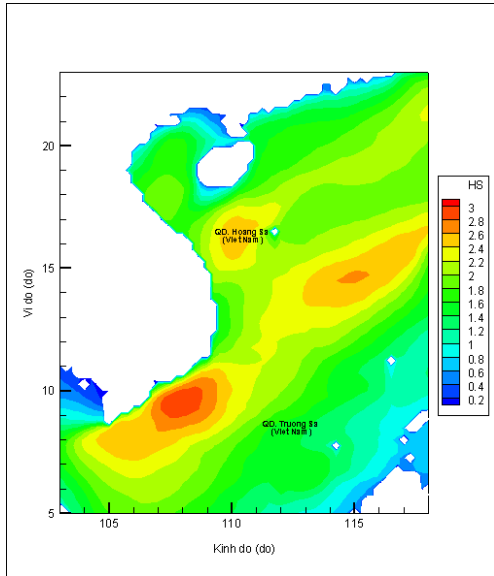
Người soát bản tin : Lê Quốc Huy

Biến trình mực nước tổng cộng tại 10 trạm Hải vãn

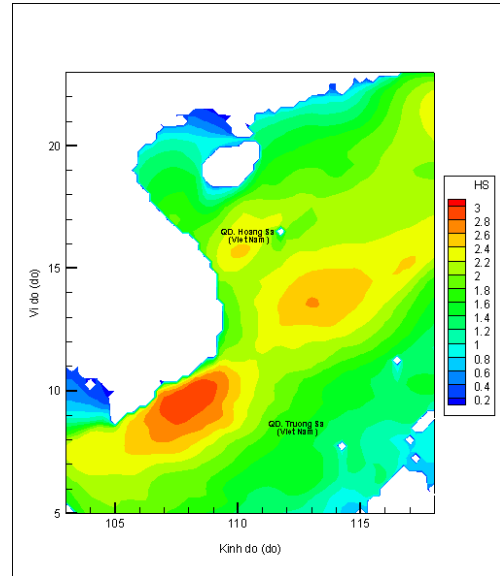
(Cửa Ông, Hòn Dấu, Bạch Long Vĩ, Hòn Ngự, Sơn Trà, Quy Nhơn, Phú Quý, Vũng Tàu, Rạch Giá, Phú Quốc)



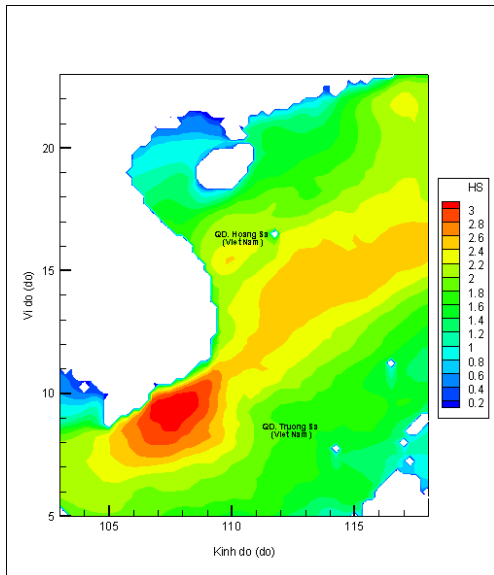
Trường sóng ven bờ và ngoài khơi biển Việt Nam



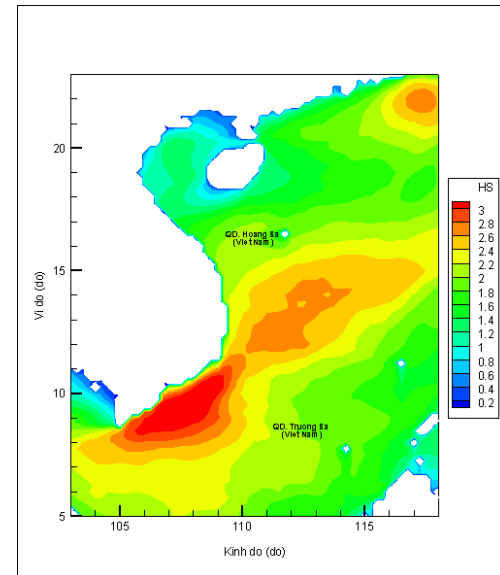
Lúc 13h ngày 26/02/2017



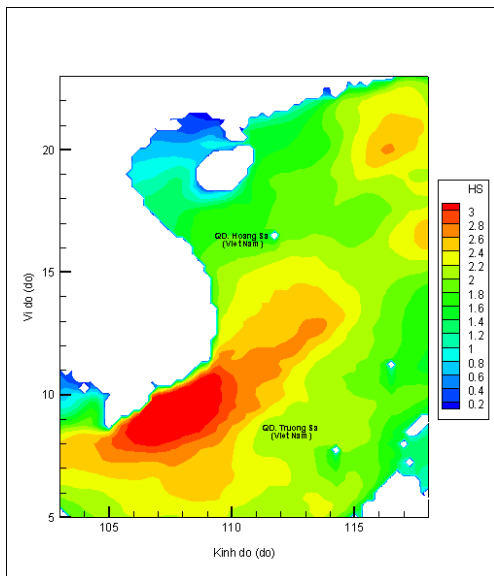
Lúc 19h ngày 26/02/2017



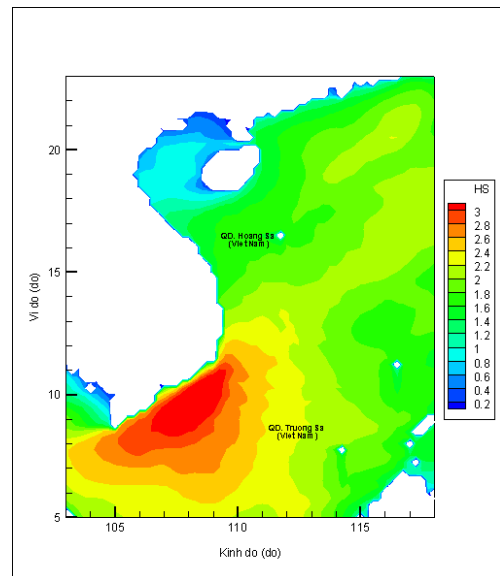
Lúc 01h ngày 27/02/2017



Lúc 13h ngày 27/02/2017



Lúc 01h ngày 28/02/2017



Lúc 13h ngày 28/02/2017