

**BẢN TIN DỰ BÁO MỨC NƯỚC VÀ SÓNG BIỂN**

(Lúc 13 giờ ngày 13/03/2017 – 06Z ngày 13/03/2017)

<b>MỨC NƯỚC DỰ BÁO TRONG 48 GIỜ (cm)</b>										
<b>Tỉnh/ TP</b>	<b>Huyện</b>	<b>13/03</b>		<b>14/03</b>				<b>15/03</b>		
		<b>13h</b>	<b>19h</b>	<b>1h</b>	<b>7h</b>	<b>13h</b>	<b>19h</b>	<b>1h</b>	<b>7h</b>	<b>13h</b>
Quảng Ninh	Đầm Hà	-44	-38	-14	111	-21	-17	-35	76	-11
	Cửa Ông	-20	-53	4	92	2	-32	-21	61	16
TP. Hải Phòng	Hòn Dấu	2	-68	18	65	21	-40	-6	47	22
	Bạch Long Vĩ	-17	-54	18	73	5	-34	-8	51	12
Thái Bình	Thái Thụy	10	-70	23	57	26	-41	-2	43	26
Nam Định	Hải Hậu	26	-76	36	41	39	-48	5	29	41
Ninh Bình	Kim Sơn	28	-87	36	33	26	-68	-8	21	45
Thanh Hóa	Quảng Xương	34	-82	35	32	43	-57	-5	9	47
Nghệ An	Diễn Châu	40	-75	28	23	42	-59	-2	8	48
	Hòn Ngư	35	-76	31	23	41	-60	-1	6	50
Hà Tĩnh	Thạch Hà	35	-73	31	18	43	-61	2	1	53
Quảng Bình	Quảng Trạch	39	-61	38	3	42	-63	11	-12	55
	Quảng Ninh	35	-52	34	-1	46	-56	17	-17	59
Quảng Trị	Gio Linh	33	-37	33	-6	45	-48	18	-22	53
	Cồn Cỏ	31	-36	35	-8	44	-47	18	-22	52
Thừa Thiên Huế	Hương Trà	29	-19	29	-10	39	-36	17	-22	48
	Phú Lộc	24	-4	27	-15	37	-30	19	-25	43
TP. Đà Nẵng	Sơn Trà	23	1	23	-16	34	-19	19	-26	40
	Hoàng Sa	-1	19	16	-13	11	-2	16	-15	21
Quảng Nam	Tam Kỳ	12	10	19	-21	23	-9	18	-23	27
	Cù Lao Chàm	12	8	19	-21	26	-8	19	-22	27
Quảng Ngãi	TP. Quảng Ngãi	8	10	19	-26	22	-6	23	-25	24
	Lý Sơn	7	10	16	-27	16	-2	21	-25	22
Bình Định	Phú Mỹ	6	9	19	-28	16	-4	24	-26	23
	Quy Nhơn	6	10	20	-29	17	-6	25	-26	23
Phú Yên	Tp. Tuy Hòa	4	12	19	-28	12	-7	23	-25	18
Khánh Hòa	TP. Nha Trang	8	9	22	-32	19	-8	27	-29	25
	Trường Sa	8	7	25	-34	13	-9	25	-23	17
Ninh Thuận	TP. PR-Tháp Chàm	15	5	29	-40	22	-13	31	-34	27
Bình Thuận	TP. Phan Thiết	63	-36	75	-85	54	-41	59	-59	42
	Phú Quý	17	-5	31	-50	21	-18	31	-39	21
Bà Rịa Vũng Tàu	Vũng Tàu	61	-29	78	-71	28	-8	31	-22	-3
	Côn Đảo	31	-12	56	-52	6	3	15	-9	-17
TPHCM	Cần Giờ	60	-30	75	-70	23	-6	28	-16	-8
Tiền Giang	Gò Công Tây	64	-35	75	-75	24	-12	24	-20	-12
Bến Tre	Ba Tri	64	-29	77	-70	23	-7	22	-18	-15
Trà Vinh	Duyên Hải	47	-15	67	-57	8	9	10	-3	-28
Sóc Trăng	Tân Phú	18	4	44	-32	-17	28	-8	18	-46
Bạc Liêu	TP. Bạc Liêu	-38	50	6	14	-60	65	-39	48	-77
Cà Mau	Năm Căn	-55	57	-4	22	-62	63	-36	42	-66
	Trần Văn Thời	0	-4	28	-15	-4	6	11	-4	-10
Kiên Giang	Rạch Giá	25	-29	42	-33	27	-22	30	-26	18
	Phú Quốc	1	-4	10	-7	7	-1	7	-9	2

Vùng Biển	Độ cao sóng biển dự báo trong 48 giờ		
	Độ cao sóng lớn nhất (m)	Hướng thịnh hành	Ghi chú
Bắc vịnh Bắc Bộ	1.0 - 2.8	Đông, Đông Nam, Đông Bắc, Đông	Cảnh báo
Nam vịnh Bắc Bộ	1.3 - 2.7	Đông Nam	Cảnh báo
Quảng Trị đến Quảng Ngãi	1.0 - 1.6	Đông Nam	
Bình Định đến Ninh Thuận	1.1 - 1.2	Đông, Đông Bắc	
Bình Thuận đến Cà Mau	1.2	Đông Bắc, Đông	
Cà Mau đến Kiên Giang	0.9 - 1.2	Đông, Đông Nam, Bắc	
Quần đảo Hoàng Sa	0.9 - 1.5	Đông, Đông Bắc	
Quần đảo Trường Sa	1.1 - 1.3	Đông Bắc	
Bắc Biển Đông	0.9 - 2.7	Đông Bắc	Cảnh báo
Giữa Biển Đông	1.0 - 1.5	Đông Bắc	
Nam Biển Đông	1.3	Đông Bắc	

**Nhận định:** Cảnh báo hiện trạng và nguy cơ các khu vực có sóng lớn

**Tin phát lúc: 13 giờ 00**

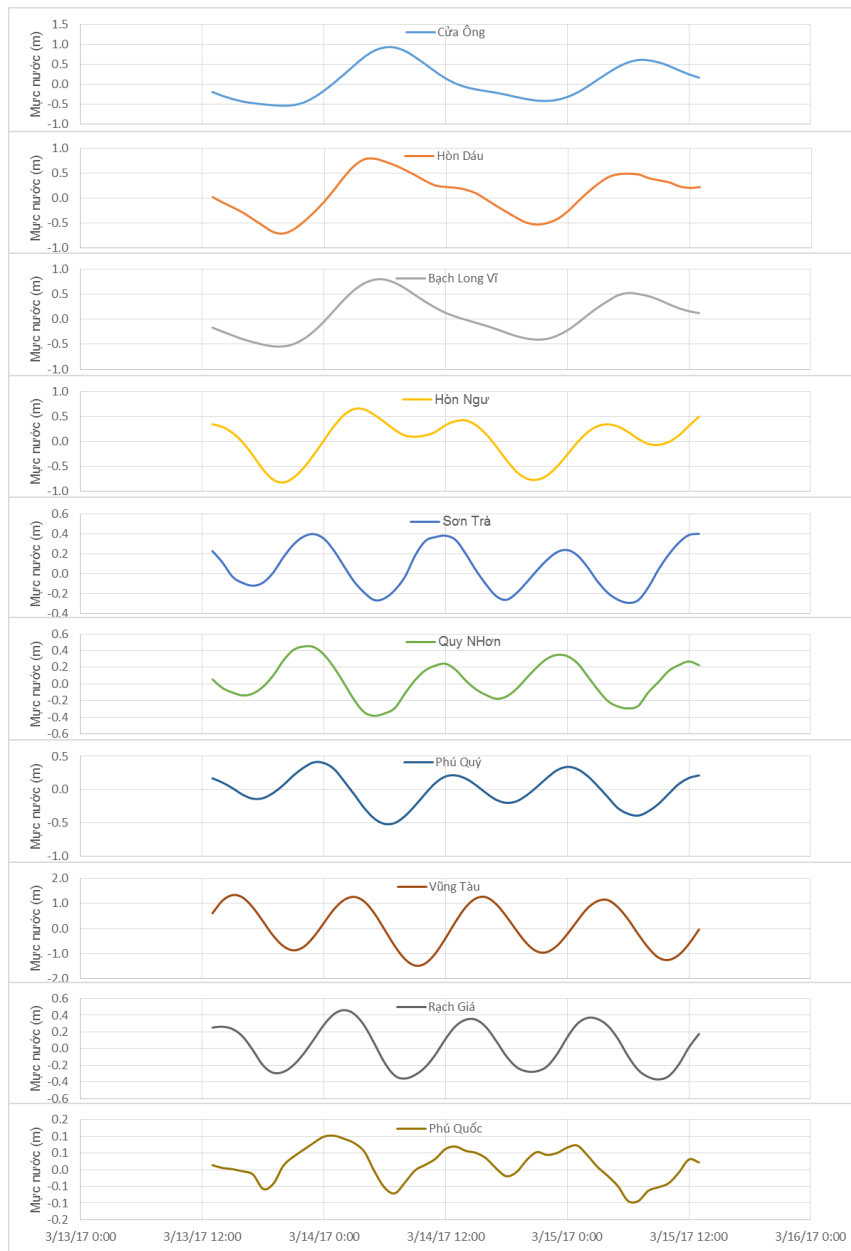
Thời điểm phát tin dự báo tiếp theo: 13 giờ 00 ngày 14/03/2017

Người xây dựng bản tin: Nguyễn Thị Lan

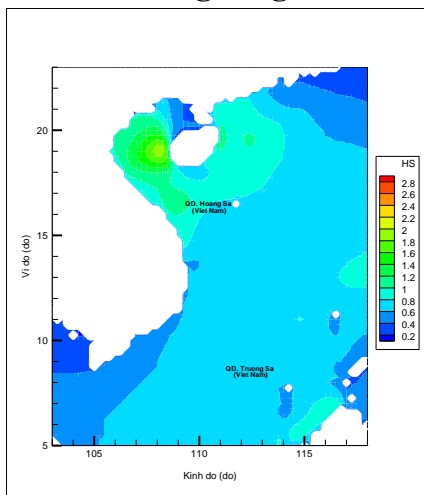
Người soát bản tin : Nguyễn Thị Thanh

## Biến trình mực nước tổng cộng tại 10 trạm Hải vãn

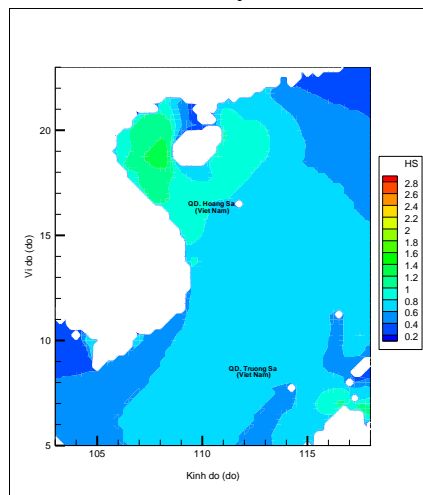
(Cửa Ông, Hòn Dấu, Bạch Long Vĩ, Hòn Ngư, Sơn Trà, Quy Nhơn, Phú Quý, Vũng Tàu, Rạch Giá, Phú Quốc)



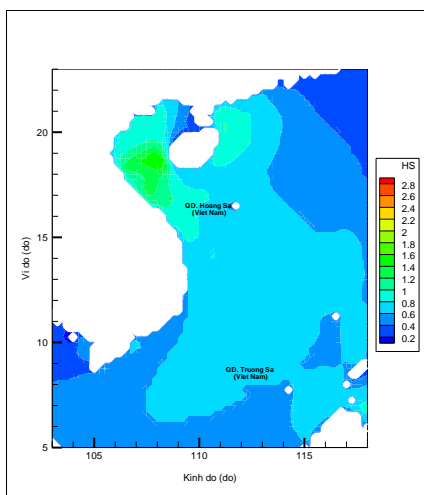
## Trường sóng ven bờ và ngoài khơi biển Việt Nam



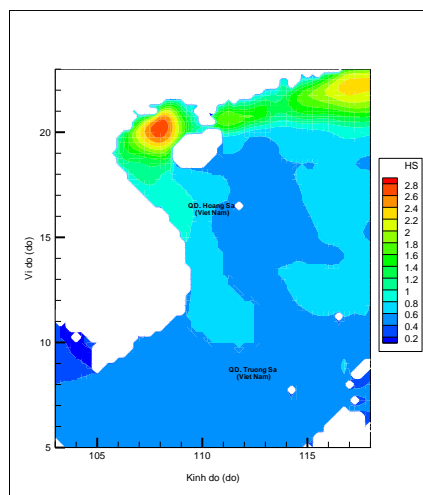
Lúc 13h ngày 13/03/2017



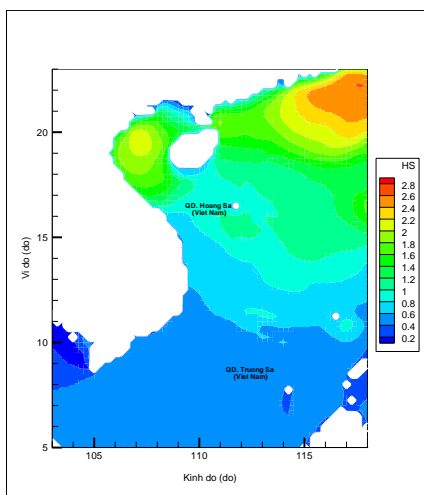
Lúc 19h ngày 13/03/2017



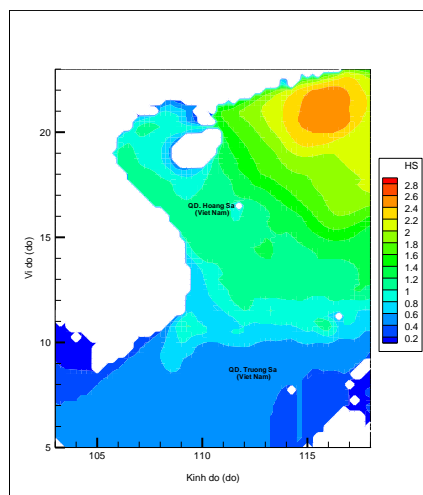
Lúc 01h ngày 14/03/2017



Lúc 13h ngày 14/03/2017



Lúc 01h ngày 15/03/2017



Lúc 13h ngày 15/03/2017