

BẢN TIN DỰ BÁO MỰC NƯỚC VÀ SÓNG BIỂN

(Lúc 13 giờ – 06Z ngày 01/06/2017)

Tỉnh/ TP	Huyện	Mực nước tổng cộng dự báo trong 48 giờ (cm)								
		01/06		02/06				03/06		
		13h	19h	1h	7h	13h	19h	1h	7h	13h
Quảng Ninh	Đầm Hà	132	298	288	83	155	254	273	101	174
	Cửa Ông	121	303	270	102	138	267	260	121	158
TP. Hải Phòng	Hòn Dấu	109	310	254	126	126	268	243	142	149
	Bạch Long Vĩ	134	303	245	114	145	265	240	135	162
Thái Bình	Thái Thụy	108	309	246	134	125	267	236	148	150
Nam Định	Hải Hậu	108	302	233	147	120	267	224	162	145
Ninh Bình	Kim Sơn	107	301	229	151	118	268	220	167	144
Thanh Hóa	Quảng Xương	105	295	224	157	116	263	217	171	143
Nghệ An	Diễn Châu	108	284	215	172	120	254	208	179	140
	Hòn Ngư	112	280	216	173	122	253	208	181	142
Hà Tĩnh	Thạch Hà	117	268	215	177	126	248	206	186	141
Quảng Bình	Quảng Trạch	135	241	210	186	135	236	195	195	146
	Quảng Ninh	150	225	200	193	145	228	187	202	151
Quảng Trị	Gio Linh	167	212	190	198	157	217	180	207	159
	Cồn Cỏ	170	216	189	196	160	220	179	205	160
Thừa Thiên Huế	Hương Trà	185	197	183	203	175	205	175	209	171
	Phú Lộc	197	182	177	207	188	193	171	212	181
TP. Đà Nẵng	Sơn Trà	211	169	172	209	199	183	170	214	190
	Hoàng Sa	237	161	167	205	223	178	168	209	208
Quảng Nam	Tam Kỳ	224	160	170	211	210	174	168	214	200
	Cù Lao Chàm	221	164	171	211	208	178	169	215	198
Quảng Ngãi	TP. Quảng Ngãi	232	158	165	209	214	174	163	211	200
	Lý Sơn	232	159	167	210	217	175	166	212	203
Bình Định	Phú Mỹ	236	159	167	206	218	179	165	209	199
	Quy Nhơn	234	158	165	203	217	177	164	209	198
Phú Yên	Tp. Tuy Hòa	233	156	162	201	214	175	160	206	196
Khánh Hòa	TP. Nha Trang	237	161	159	210	221	180	161	213	201
	Trường Sa	236	163	149	211	220	179	152	209	202
Ninh Thuận	TP. PR-Tháp Chàm	236	161	152	211	214	178	150	212	195
Bình Thuận	TP. Phan Thiết	209	195	101	251	192	202	114	237	182
	Phú Quý	232	164	142	220	216	180	145	217	198
Bà Rịa Vũng Tàu	Vũng Tàu	184	239	48	268	192	208	104	218	214
	Côn Đảo	199	243	54	247	208	215	102	211	223
TPHCM	Cần Giờ	175	246	43	268	185	210	103	219	215
Tiền Giang	Gò Công Tây	168	253	37	274	179	215	97	224	211
Bến Tre	Ba Tri	166	258	33	275	181	219	88	221	210
Trà Vinh	Duyên Hải	174	260	33	268	193	219	91	214	221
Sóc Trăng	Tân Phú	185	261	44	246	206	218	95	197	237
Bạc Liêu	TP. Bạc Liêu	217	247	70	202	234	207	116	168	256
Cà Mau	Năm Căn	237	234	98	171	243	203	131	159	254
	Trần Văn Thời	198	244	136	188	195	222	137	189	203
Kiên Giang	Rạch Giá	175	247	171	195	175	233	158	201	180
	Phú Quốc	186	214	197	171	182	201	182	177	189

Vùng Biển	Độ cao sóng biển dự báo trong 48 giờ		
	Độ cao sóng lớn nhất (m)	Hướng thịnh hành	Ghi chú
Bắc vịnh Bắc Bộ	1.1 - 2.2	Bắc	Cảnh báo
Nam vịnh Bắc Bộ	0.9 - 1.6	Bắc	
Quảng Trị đến Quảng Ngãi	0.9 - 2.1	Bắc	Cảnh báo
Bình Định đến Ninh Thuận	1.4 - 2.6	Bắc	Cảnh báo
Bình Thuận đến Cà Mau	2	Bắc	Cảnh báo
Cà Mau đến Kiên Giang	1.0 - 1.2	Nam	
Quần đảo Hoàng Sa	1.8 - 2.1	Bắc	Cảnh báo
Quần đảo Trường Sa	1.2 - 2.7	Bắc	Cảnh báo
Bắc Biển Đông	1.3 - 2.5	Bắc	Cảnh báo
Giữa Biển Đông	1.3 - 2.5	Bắc	Cảnh báo
Nam Biển Đông	2.8	Bắc	

Tin phát lúc: 13 giờ 00

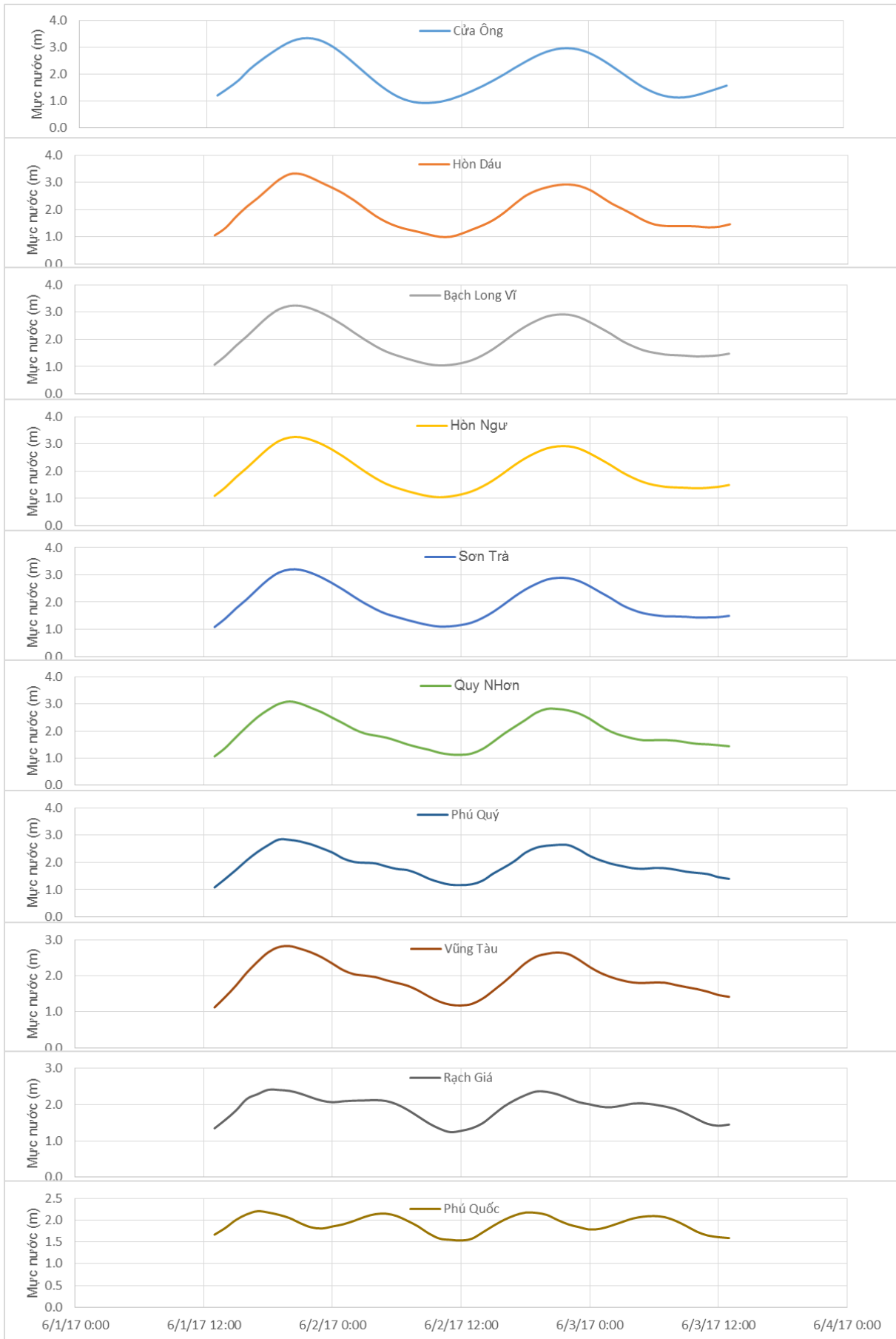
Thời điểm phát tin dự báo tiếp theo: 13 giờ 00 ngày 02/06/2017

Người xây dựng bản tin: Dương Ngọc Tiến

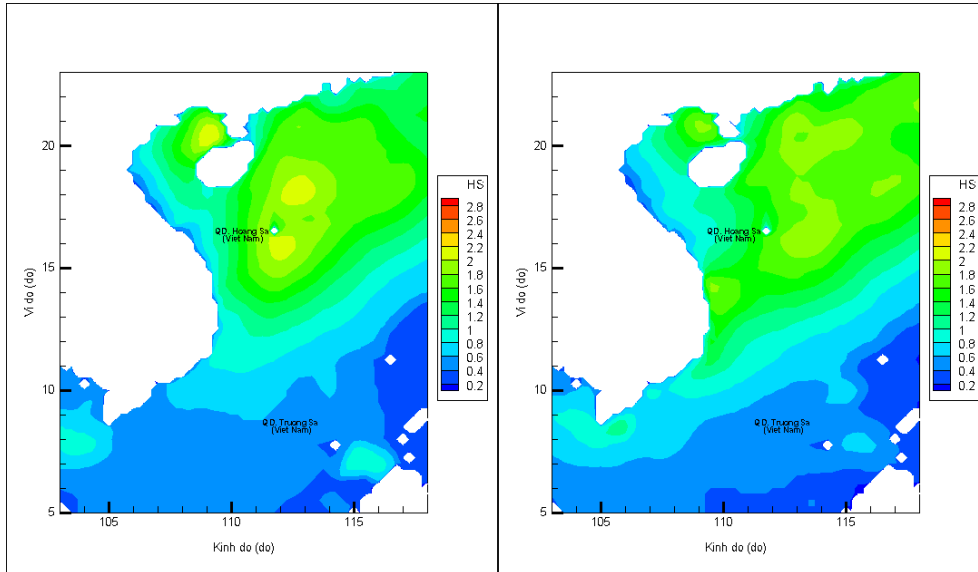
Người soát bản tin : Lê Quốc Huy

Biến trình mực nước tổng cộng tại 10 trạm Hải vãn

(Cửa Ông, Hòn Dấu, Bạch Long Vĩ, Hòn Ngự, Sơn Trà, Quy Nhơn, Phú Quý, Vũng Tàu, Rạch Giá, Phú Quốc)

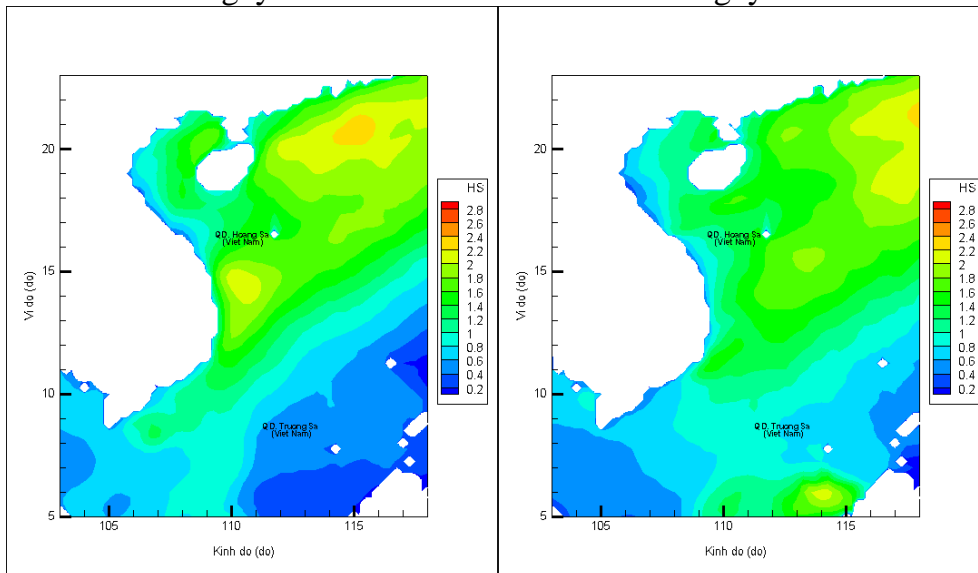


Phân bố độ cao sóng ven bờ và ngoài khơi biển Việt Nam (m)



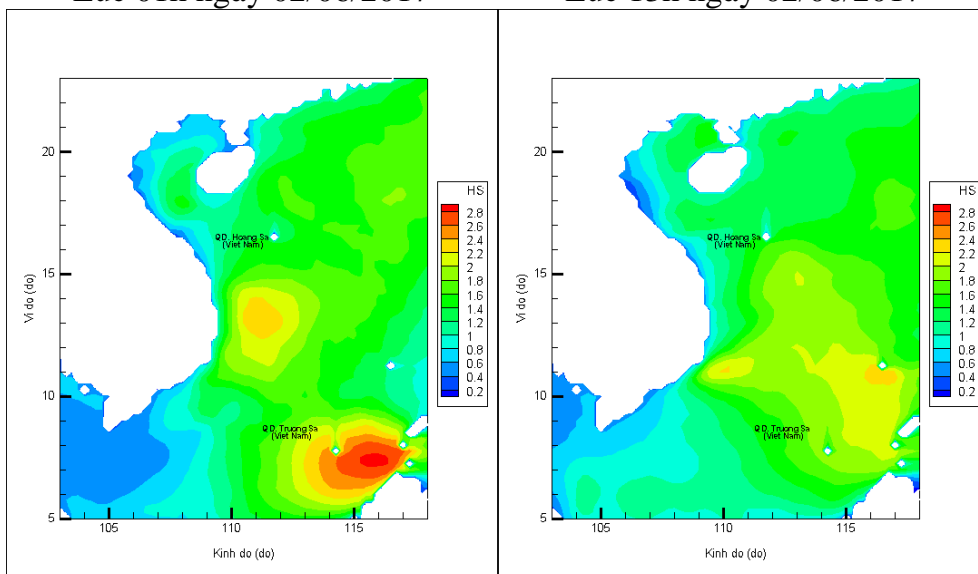
Lúc 13h ngày 1/06/2017

Lúc 19h ngày 1/06/2017



Lúc 01h ngày 02/06/2017

Lúc 13h ngày 02/06/2017



Lúc 01h ngày 03/06/2017

Lúc 13h ngày 03/06/2017