

BẢN TIN DỰ BÁO MỨC NƯỚC VÀ SÓNG BIỂN

(Lúc 13 giờ – 06Z ngày 14/01/2018)

Tỉnh/ TP	Huyện	Mức nước tổng cộng dự báo trong 48 giờ (cm)								
		14/01		15/01				16/01		
		13h	19h	1h	7h	13h	19h	1h	7h	13h
Quảng Ninh	Đầm Hà	81	-95	-63	101	104	-108	-69	101	129
	Cửa Ông	64	-76	-64	110	91	-87	-80	109	111
TP. Hải Phòng	Hòn Dấu	51	-62	-71	111	70	-66	-83	113	93
	Bạch Long Vĩ	36	-82	-56	101	56	-86	-66	108	79
Thái Bình	Thái Thụy	43	-55	-71	112	61	-58	-83	115	83
Nam Định	Hải Hậu	27	-49	-69	109	45	-46	-81	114	65
Ninh Bình	Kim Sơn	21	-47	-70	107	40	-42	-79	114	61
Thanh Hóa	Quảng Xương	24	-39	-67	104	40	-34	-79	110	57
Nghệ An	Diễn Châu	26	-31	-61	92	35	-24	-74	96	50
	Hòn Ngư	26	-30	-59	90	34	-23	-73	95	47
Hà Tĩnh	Thạch Hà	28	-26	-54	78	33	-18	-68	84	43
Quảng Bình	Quảng Trạch	36	-25	-33	49	29	-14	-46	59	34
	Quảng Ninh	26	-18	-17	36	19	-7	-29	45	20
Quảng Trị	Gio Linh	16	-13	0	24	10	-1	-12	34	6
	Cồn Cỏ	13	-17	2	26	6	-6	-10	36	3
Thừa Thiên Huế	Hương Trà	8	-6	18	11	1	5	9	21	-6
	Phú Lộc	-1	1	31	-1	-9	11	26	8	-16
TP. Đà Nẵng	Sơn Trà	-6	8	40	-9	-16	15	38	-1	-23
	Hoàng Sa	-30	-2	55	-29	-38	1	57	-21	-49
Quảng Nam	Tam Kỳ	-16	12	53	-21	-24	19	53	-12	-33
	Cù Lao Chàm	-14	8	48	-18	-23	15	47	-9	-31
Quảng Ngãi	TP. Quảng Ngãi	-20	11	60	-26	-29	18	61	-16	-39
	Lý Sơn	-23	8	57	-27	-31	14	59	-17	-40
Bình Định	Phú Mỹ	-21	9	60	-28	-29	15	62	-19	-41
	Quy Nhơn	-22	7	58	-30	-28	16	61	-21	-42
Phú Yên	TP. Tuy Hòa	-28	2	53	-35	-37	9	57	-23	-48
Khánh Hòa	TP. Nha Trang	-27	9	62	-23	-36	14	62	-13	-50
	Trường Sa	-38	13	62	-16	-48	16	65	-3	-55
Ninh Thuận	TP. PR-Tháp Chàm	-30	10	62	-22	-46	13	62	-9	-55
Bình Thuận	TP. Phan Thiết	-67	55	54	30	-91	64	47	41	-108
	Phú Quý	-39	21	65	-10	-54	24	64	0	-66
Bà Rịa Vũng Tàu	Vũng Tàu	-135	94	33	99	-149	99	38	104	-149
	Côn Đảo	-121	68	41	96	-134	60	42	102	-138
TPHCM	Cần Giờ	-138	96	29	107	-157	101	38	111	-148
Tiền Giang	Gò Công Tây	-140	98	28	113	-159	106	35	115	-151
Bến Tre	Ba Tri	-140	99	31	119	-153	106	37	120	-152
Trà Vinh	Duyên Hải	-140	97	33	119	-151	94	37	118	-152
Sóc Trăng	Tân Phú	-131	78	35	116	-135	68	40	114	-136
Bạc Liêu	TP. Bạc Liêu	-99	35	55	104	-96	15	61	102	-93
Cà Mau	Năm Căn	-64	0	62	91	-61	-27	63	92	-60
	Trần Văn Thời	-8	8	25	64	-24	-16	11	66	-28
Kiên Giang	Rạch Giá	15	16	4	46	1	4	-28	63	-14
	Phú Quốc	41	11	4	31	26	-10	-16	31	25

Vùng Biển	Độ cao sóng biển dự báo trong 48 giờ		
	Độ cao sóng lớn nhất (m)	Hướng thịnh hành	Ghi chú
Bắc vịnh Bắc Bộ	0.2 - 1.4	Bắc	
Nam vịnh Bắc Bộ	0.5 - 2.0	Bắc	Cảnh báo
Quảng Trị đến Quảng Ngãi	2.1 - 3.0	Đông Bắc, Bắc	Cảnh báo
Bình Định đến Ninh Thuận	2.7 - 3.2	Đông Bắc	Cảnh báo
Bình Thuận đến Cà Mau	0.3 - 3.5	Đông Bắc	Cảnh báo
Cà Mau đến Kiên Giang	0.3 - 2.8	Đông Bắc, Bắc	Cảnh báo
Quần đảo Hoàng Sa	3.1 - 3.3	Đông Bắc	Cảnh báo
Quần đảo Trường Sa	2.5 - 3.0	Đông Bắc	Cảnh báo
Bắc Biển Đông	1.6 - 3.8	Đông Bắc, Bắc	Cảnh báo
Giữa Biển Đông	1.5 - 3.1	Đông Bắc	Cảnh báo
Nam Biển Đông	1.7 - 3.3	Đông Bắc, Đông	Cảnh báo

Tin phát lúc: 13 giờ 00

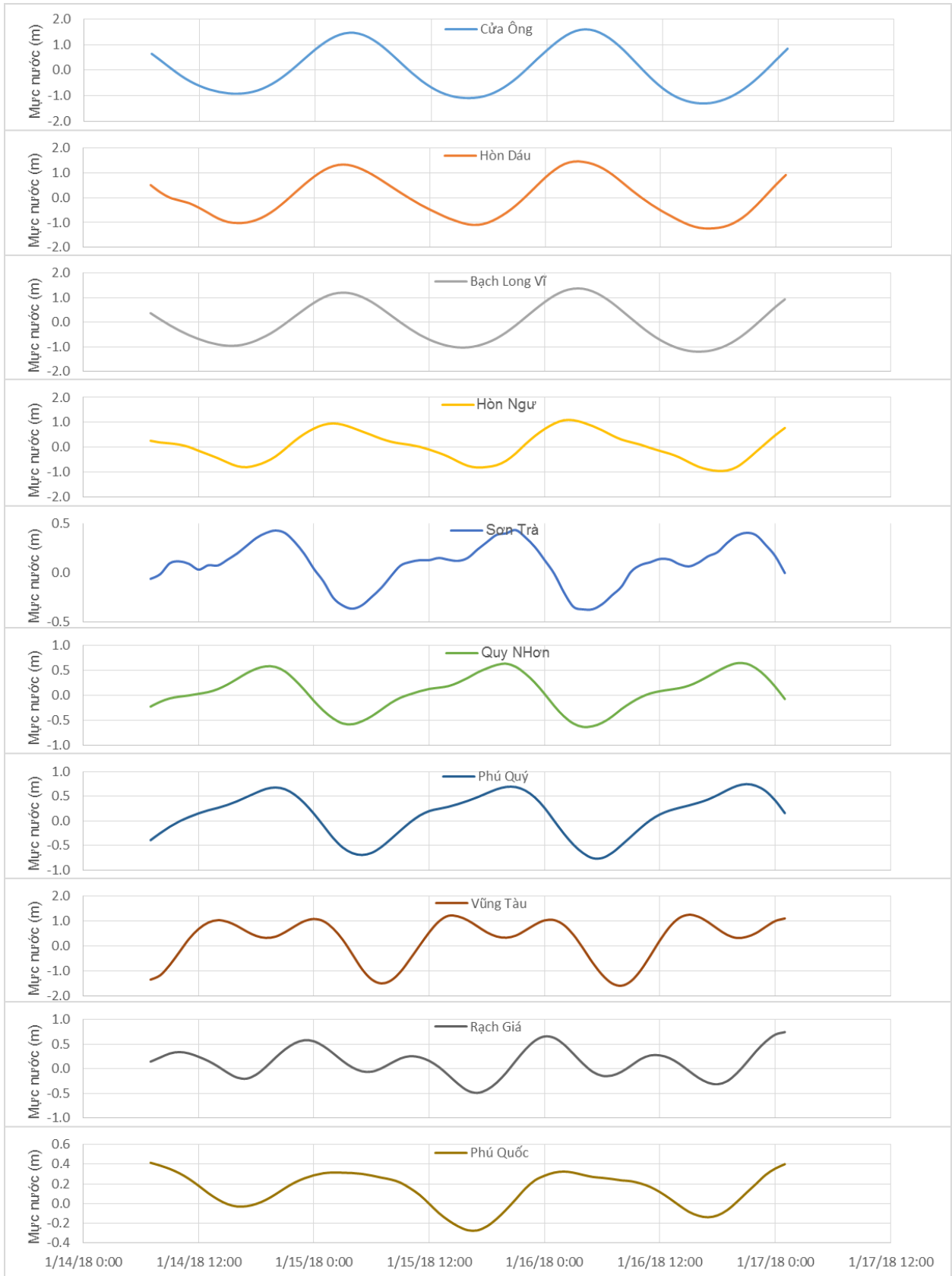
Thời điểm phát tin dự báo tiếp theo: 13 giờ 00 ngày 15/01/2018

Người xây dựng bản tin: Lê Đức Quyền, Dương Hồng Nhung

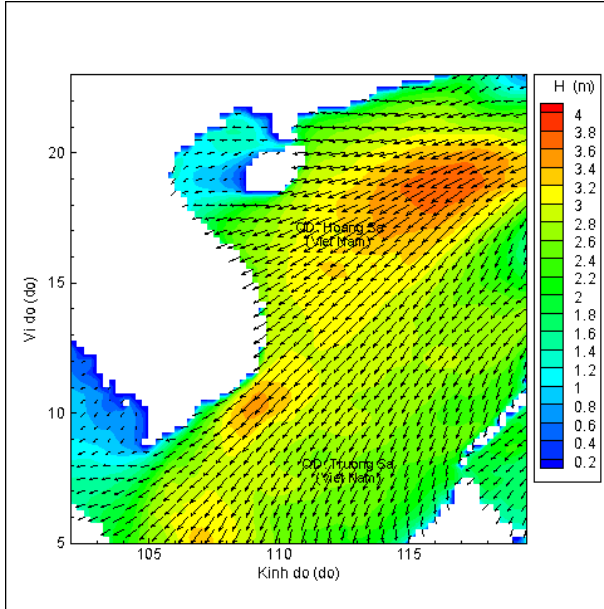
Người soát bản tin : Nguyễn Thị Thanh

Biến trình mực nước tổng cộng tại 10 trạm Hải văn

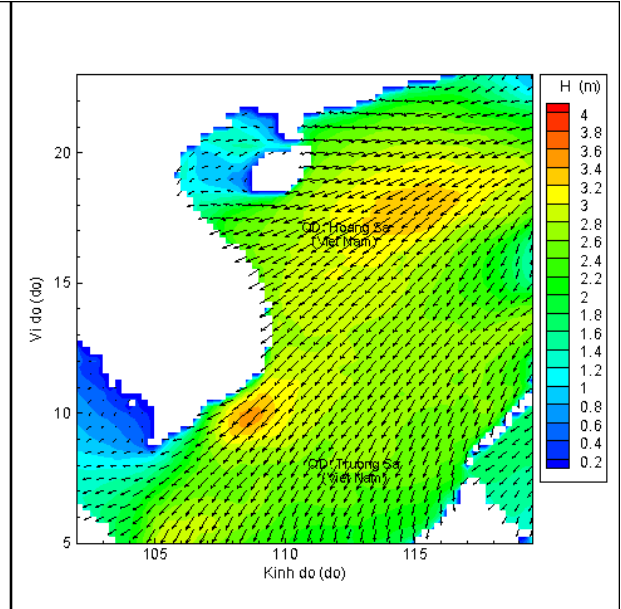
(Cửa Ông, Hòn Dấu, Bạch Long Vĩ, Hòn Ngự, Sơn Trà, Quy Nhơn, Phú Quý, Vũng Tàu, Rạch Giá, Phú Quốc)



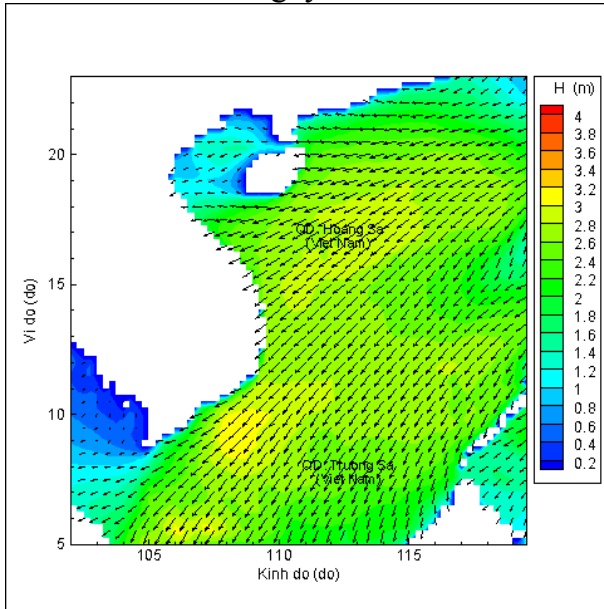
Phân bố độ cao sóng ven bờ và ngoài khơi biển Việt Nam



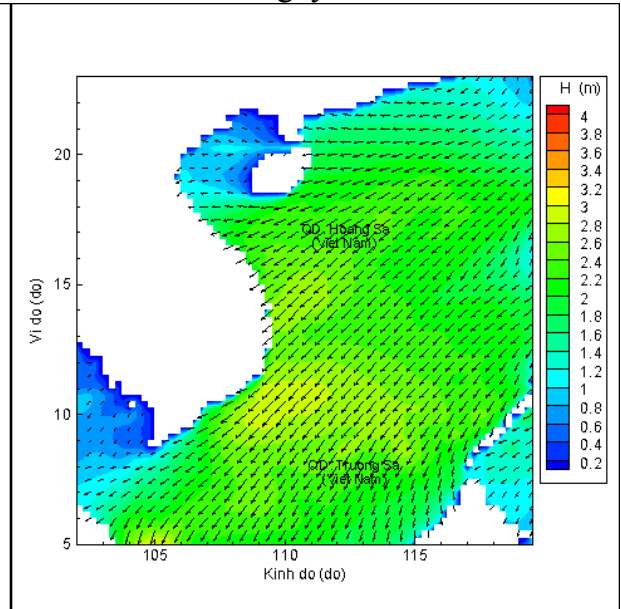
Lúc 13h ngày 14/01/2018



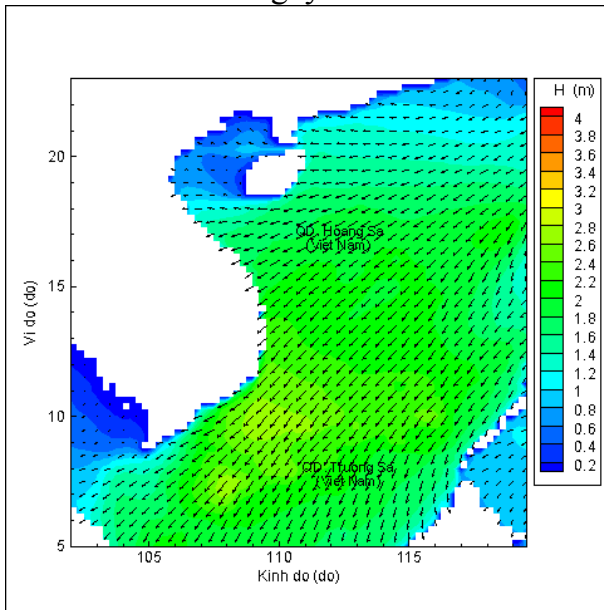
Lúc 19h ngày 14/01/2018



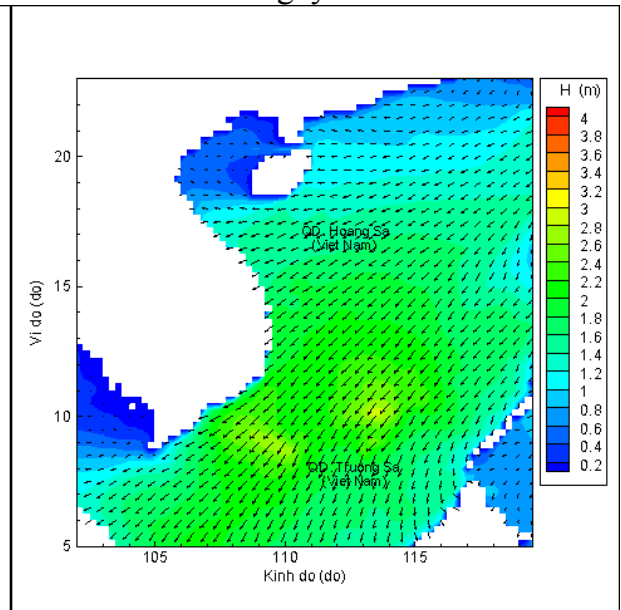
Lúc 01h ngày 15/01/2018



Lúc 13h ngày 15/01/2018



Lúc 01h ngày 16/01/2018



Lúc 13h ngày 16/01/2018

