

BẢN TIN DỰ BÁO NƯỚC DÂNG VÀ SÓNG TRONG BÃO SƠN TINH

(Lúc 13 giờ – 06Z ngày 18/07/2018)

Bảng giá trị nước dâng trong bão lớn nhất tại một số điểm ven biển

Tỉnh	Địa danh	NDDB lớn nhất		
		Giá trị (cm)	Giờ	Ngày / tháng
Quảng Ninh	Đầm Hà	69	9	19/7
	Cửa Ông	74	7	19/7
Hải Phòng	Hải An	87	5	19/7
	Kiến Thụy	72	3	19/7
	Hòn Dấu	71	4	19/7
	Bạch Long Vĩ	55	7	19/7
Thái Bình	Thái Thụy	73	3	19/7
Nam Định	Hải Hậu	72	3	19/7
Ninh Bình	Kim Sơn	80	2	19/7
Thanh Hóa	Quảng Xương	79	1	19/7
Nghệ An	Diễn Châu	66	3	19/7
Hà Tĩnh	Hòn Ngư	59	6	19/7
	Thạch Hà	54	5	19/7
Quảng Bình	Quảng Trạch	43	5	19/7
	Quảng Ninh	37	6	19/7
Quảng Trị	Gio Linh	32	5	19/7
	Cồn Cỏ	32	5	19/7

Vùng Biển	Độ cao sóng biển dự báo trong 48 giờ		
	Độ cao sóng (m)	Hướng thịnh hành	Ghi chú
Khu vực ven bờ			
Bắc vịnh Bắc Bộ	0.3 - 3.9	Nam, Tây Nam	Cảnh báo
Nam vịnh Bắc Bộ	1.3 - 3.5	Nam	Cảnh báo
Quảng Trị đến Quảng Ngãi	1.1 - 3.1	Nam, Đông Nam	Cảnh báo
Bình Định đến Ninh Thuận	2.0 - 3.3	Nam, Tây Nam	Cảnh báo
Bình Thuận đến Cà Mau	0.3 - 2.2	Tây Nam	Cảnh báo
Cà Mau đến Kiên Giang	0.3 - 2.5	Tây Nam, Tây, Nam	Cảnh báo
Khu vực ngoài khơi			
Quần đảo Hoàng Sa	3.0 - 3.3	Nam, Tây Nam	Cảnh báo
Quần đảo Trường Sa	1.1 - 2.4	Tây, Tây Nam	Cảnh báo
Bắc Biển Đông	1.6 - 3.3	Tây Nam, Nam	Cảnh báo
Giữa Biển Đông	1.0 - 3.3	Tây Nam, Tây	Cảnh báo
Nam Biển Đông	0.7 - 2.1	Tây, Tây Nam	Cảnh báo

Tin phát lúc: 13 giờ 00

Thời điểm phát tin dự báo tiếp theo: 19 giờ 00 ngày 18/07/2018

Người xây dựng bản tin: Nguyễn Hồng Hạnh, Nguyễn Thị Phương

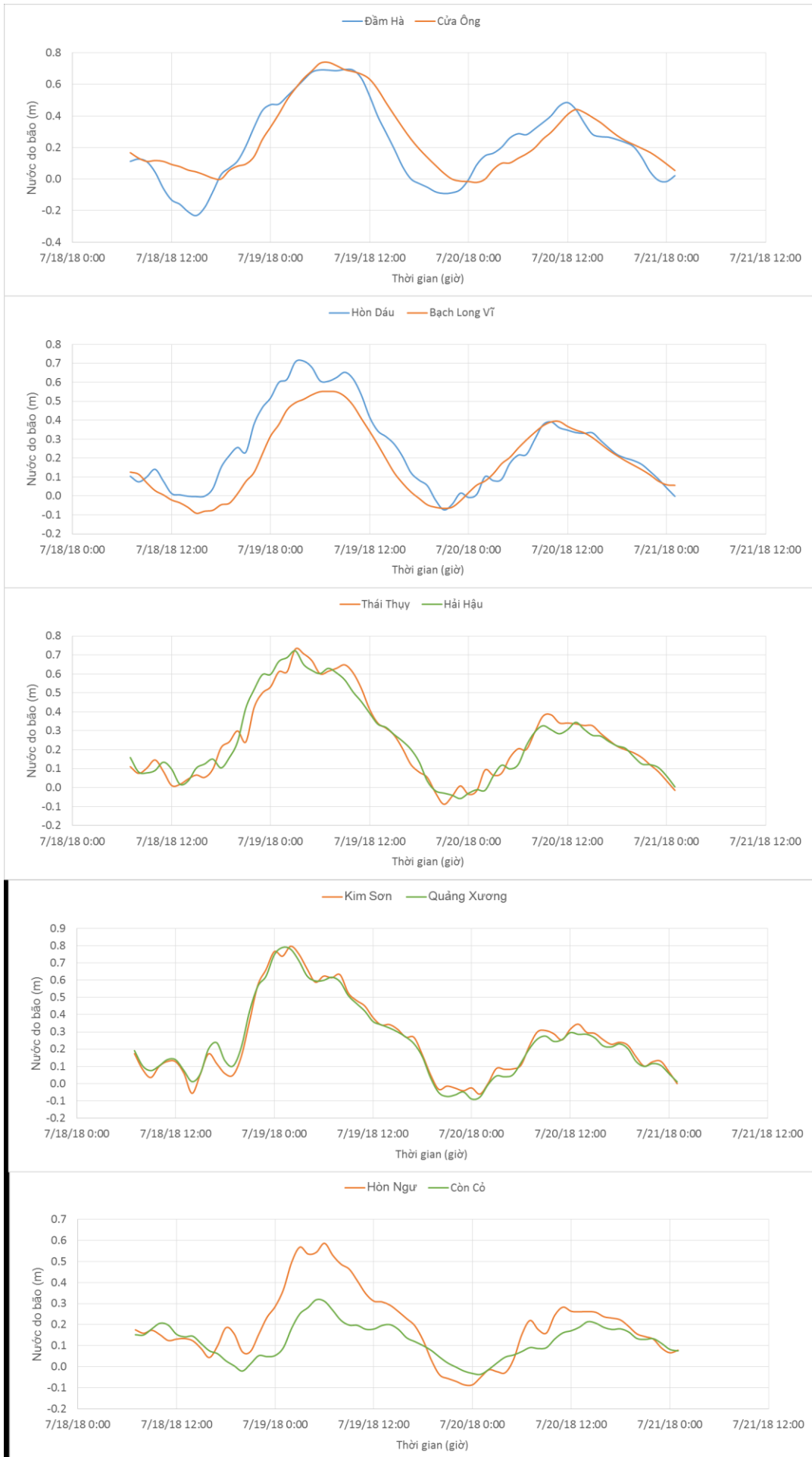
Người soát bản tin: Nguyễn Thị Thanh

Thông tin hình ảnh trực tuyến: http://222.254.32.12/ttbien/2018-07-18-00/anim_zeta.gif

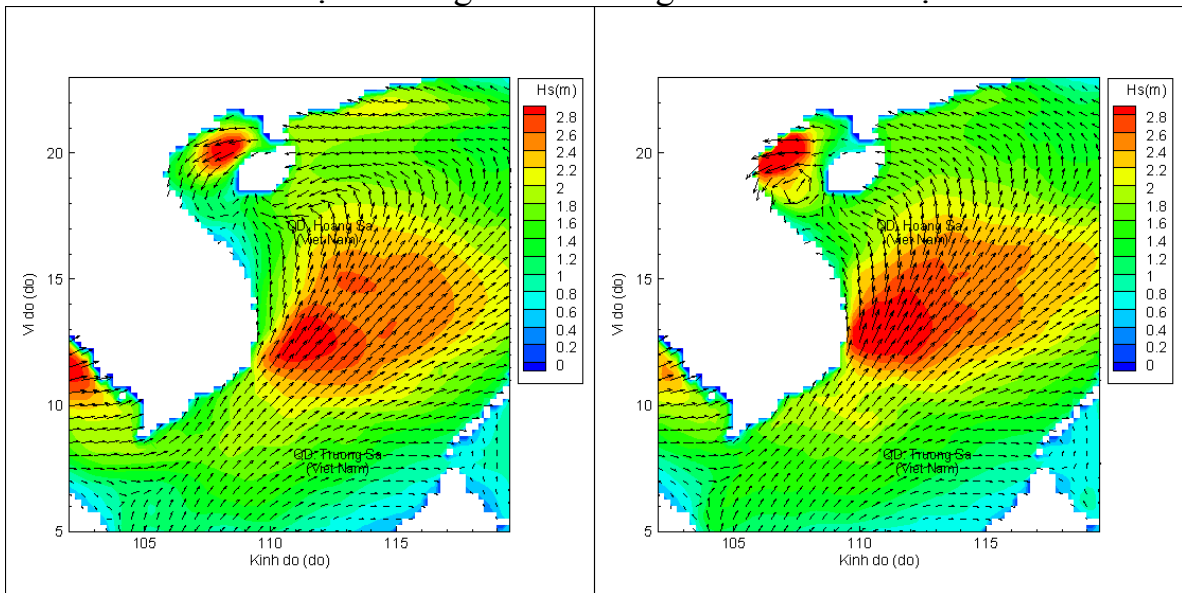
Nhận định:

Hồi 13 giờ ngày 18/7, vị trí trung tâm bão Sơn Tinh ở vào khoảng 18,9 độ Vĩ Bắc; 107,7 độ Kinh Đông, bão đang di chuyển theo hướng Tây, sức gió mạnh nhất gần tâm bão cấp 8 - cấp 9. Trong 6 giờ tiếp theo bão di chuyển theo hướng Tây mỗi giờ đi được khoảng 30 đến 35 km, đến tối ngày 18/7 bão đổ bộ vào vùng Nam Thanh Hoá và Bắc Nghệ An. Do ảnh hưởng của bão, sóng biển tại khu vực Vịnh Bắc Bộ cao trên 3,5m.

Biến trình nước dâng do ATNĐ tại các vị trí ảnh hưởng của ATNĐ

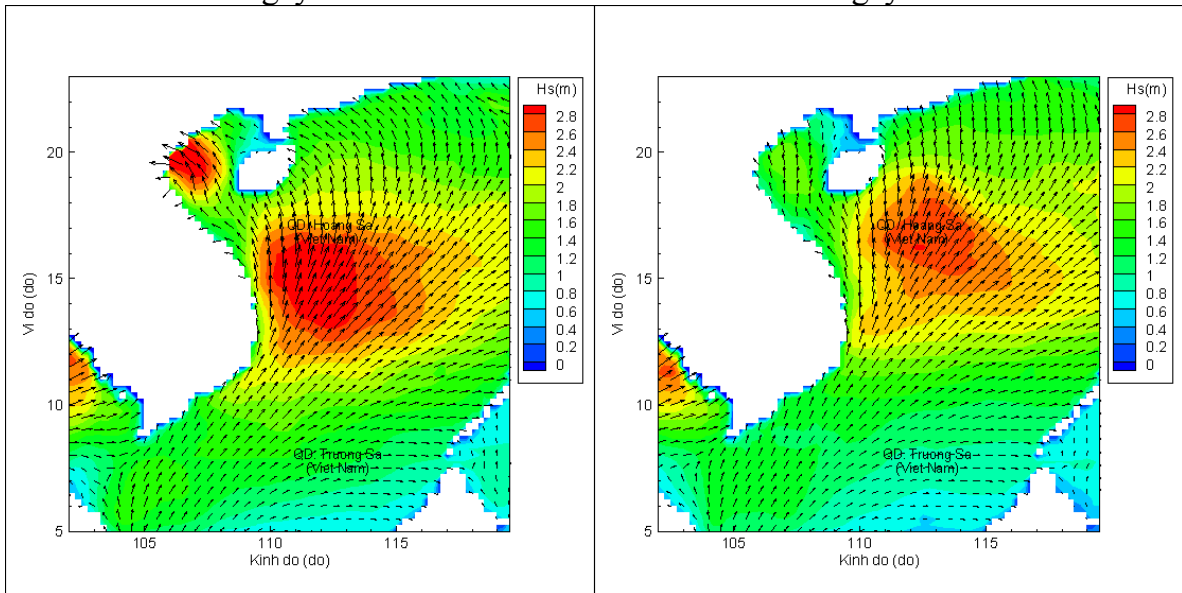


Phân bố độ cao sóng ven bờ và ngoài khơi biển Việt Nam



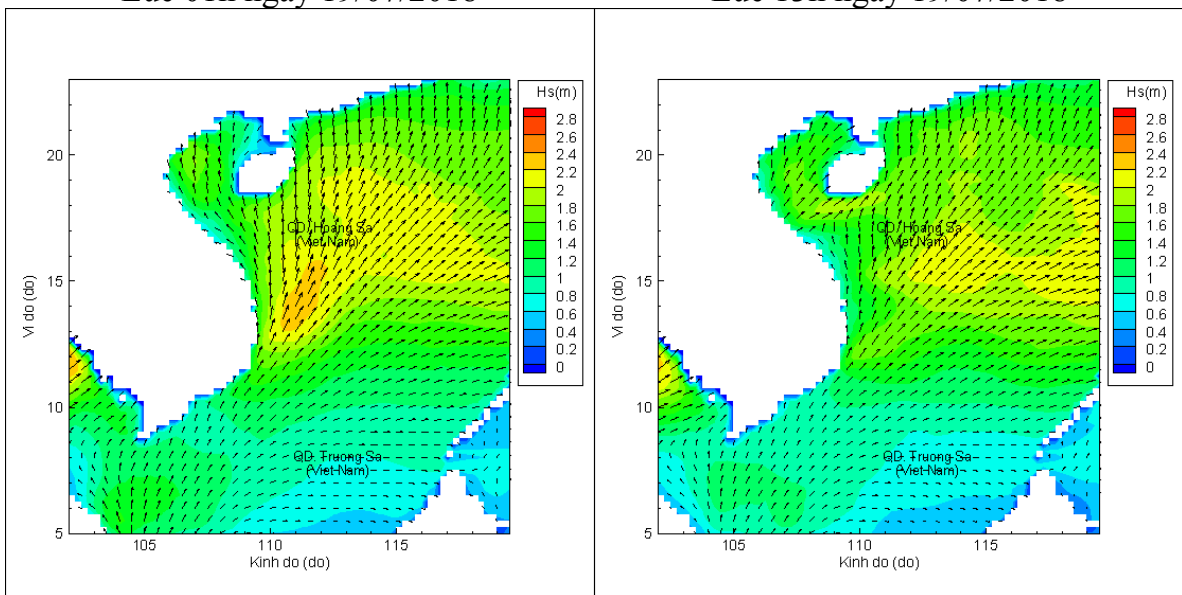
Lúc 13h ngày 18/07/2018

Lúc 19h ngày 18/07/2018



Lúc 01h ngày 19/07/2018

Lúc 13h ngày 19/07/2018



Lúc 01h ngày 20/07/2018

Lúc 13h ngày 20/07/2018