

BẢN TIN DỰ BÁO NƯỚC DÂNG VÀ SÓNG TRONG BÃO SỐ 9

(Lúc 07 giờ – 00Z ngày 23/11/2018)

Bảng giá trị nước dâng trong bão số 9 lớn nhất tại một số điểm ven biển

Tỉnh	Địa danh	NDDB lớn nhất		
		Giá trị (cm)	Giờ	Ngày / tháng
Bình Định	Phù Mỹ	14	17	25/11
	Quy Nhơn	15	8	25/11
Phú Yên	Tp. Tuy Hòa	8	18	25/11
Khánh Hòa	Vạn Ninh	15	8	25/11
	TP. Nha Trang	11	7	24/11
	Tp. Cam Ranh	11	5	25/11
	Trường Sa	7	17	23/11
Ninh Thuận	TP. PR-Tháp Chàm	14	15	24/11
Bình Thuận	TP. Phan Thiết	49	17	24/11
	La Gi	34	21	24/11
	Phú Quý	21	8	24/11
Bà Rịa Vũng Tàu	Xuyên Mộc	24	22	24/11
	Vũng Tàu	22	22	25/11
	Côn Đảo	12	22	25/11
TPHCM	Cần Giờ	24	21	25/11

Vùng Biển	Độ cao sóng biển dự báo trong 48 giờ		
	Độ cao sóng (m)	Hướng thịnh hành	Ghi chú
Khu vực ven bờ			
Bắc vịnh Bắc Bộ	0.3 - 2.1	Đông, Đông Bắc	Cảnh báo
Nam vịnh Bắc Bộ	1.1 - 2.7	Đông Bắc, Đông	Cảnh báo
Quảng Trị đến Quảng Ngãi	2.4 - 3.5	Đông Bắc	Cảnh báo
Bình Định đến Ninh Thuận	3.5 - 5.3	Đông Bắc, Đông	Cảnh báo
Bình Thuận đến Cà Mau	1.3 - 5.9	Đông Bắc, Bắc	Cảnh báo
Cà Mau đến Kiên Giang	0.3 - 1.6	Tây Bắc, Bắc, Đông Bắc	
Khu vực ngoài khơi			
Quần đảo Hoàng Sa	3.1 - 3.5	Đông Bắc	Cảnh báo
Quần đảo Trường Sa	1.7 - 3.8	Bắc	Cảnh báo
Bắc Biển Đông	1.8 - 4.1	Đông Bắc	Cảnh báo
Giữa Biển Đông	1.0 - 5.5	Bắc, Đông Bắc	Cảnh báo
Nam Biển Đông	1.1 - 5.1	Bắc, Tây Bắc	Cảnh báo

Tin phát lúc: 07 giờ 00

Thời điểm phát tin dự báo tiếp theo: 13 giờ 00 ngày 23/11/2018

Người xây dựng bản tin: Dương Ngọc Tiến

Người soát bản tin: Lê Quốc Huy

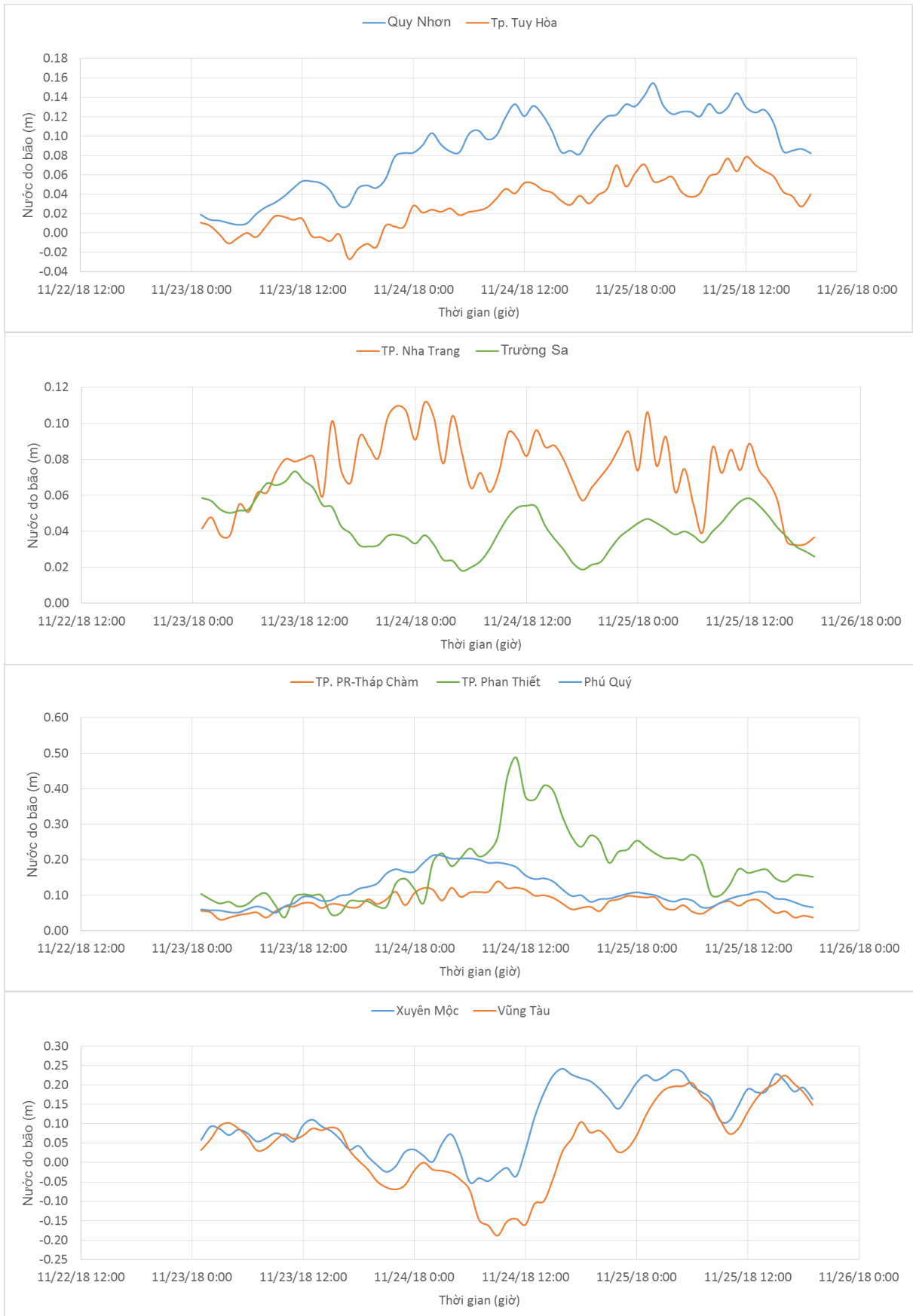
Thông tin hình ảnh trực tuyến: http://222.254.32.12/ttbien/2018-11-22-18/anim_zeta.gif

Nhận định:

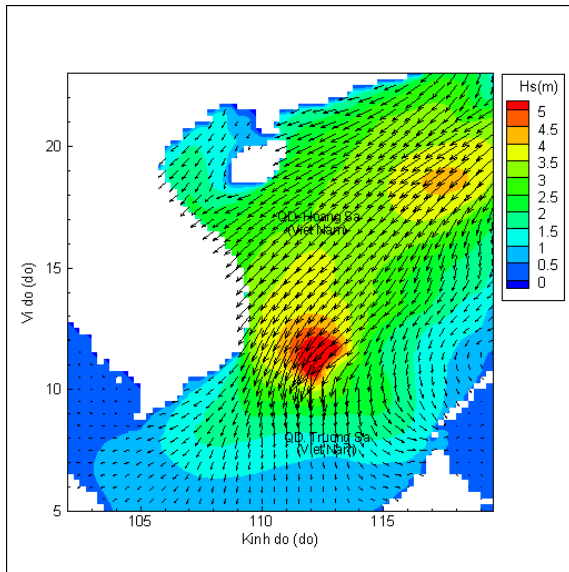
Hồi 07 giờ ngày 23/11, vị trí tâm bão ở vào khoảng 10.7 độ Vĩ Bắc, 112.6 độ Kinh Đông, nằm khu vực phía Bắc quần đảo Trường Sa, Nam Biển Đông, cấp gió mạnh nhất vùng gần tâm bão mạnh cấp 8 – cấp 9. Dự báo từ 12h đến 24h giờ tiếp, bão di chuyển theo hướng Tây và bão mạnh lên. Dự kiến, đêm 24/11 rạng sáng ngày 25/11 bão đổ bộ vào đất liền trên địa phận các tỉnh từ Phú Yên đến Bà Rịa – Vũng Tàu, bão đổ bộ vào thời kỳ mức độ dao động triều trung bình, mực nước triều dao động tại Quy Nhơn là 40 - 65cm, Nha Trang là 45 - 70cm, Phú Quý là 40 - 80cm, Vũng Tàu là 50 - 100cm. Mực nước dâng do bão cao nhất dưới 50cm, cho nên mức độ nguy hiểm không cao.

Do ảnh hưởng của bão kết hợp với không khí lạnh, nên ở hầu hết các vùng biển đều có sóng cao trên 2m, khu vực gần tâm bão đi qua dự báo độ cao sóng lên đến trên 5m như ở các khu vực ven biển từ Bình Định đến Cà Mau, khu vực Giữa và Nam Biển Đông.

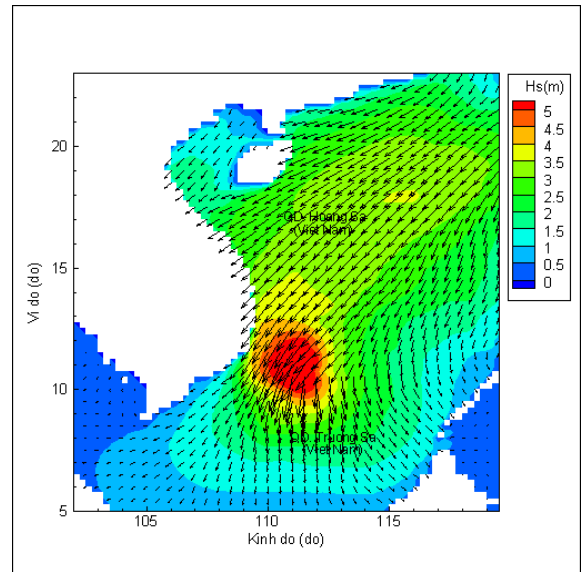
Biến trình nước dâng tại các vị trí ảnh hưởng của bão



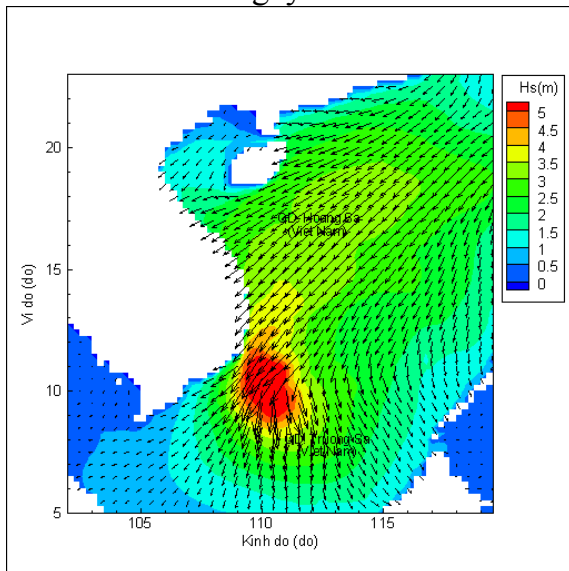
Phân bố độ cao sóng ven bờ và ngoài khơi biển Việt Nam



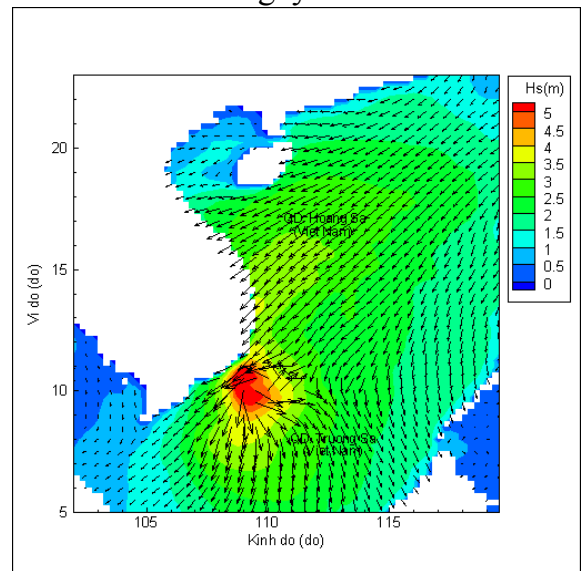
Lúc 07h ngày 23/11/2018



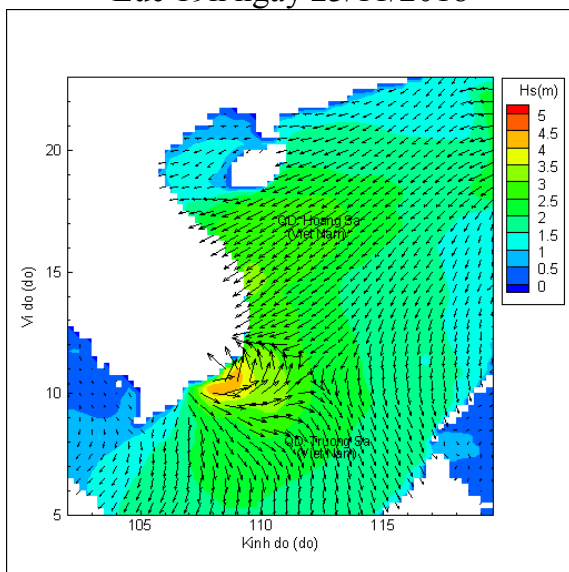
Lúc 13h ngày 23/11/2018



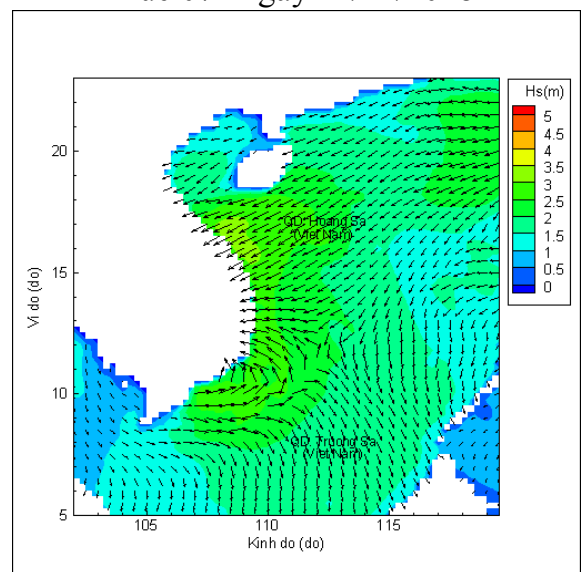
Lúc 19h ngày 23/11/2018



Lúc 07h ngày 24/11/2018



Lúc 19h ngày 24/11/2018



Lúc 07h ngày 25/11/2018