

BẢN TIN DỰ BÁO NƯỚC DÂNG VÀ SÓNG TRONG BÃO SỐ 9

(Lúc 13 giờ – 06Z ngày 23/11/2018)

Bảng giá trị nước dâng trong bão số 9 lớn nhất tại một số điểm ven biển

Tỉnh	Địa danh	NDDB lớn nhất		
		Giá trị (cm)	Giờ	Ngày / tháng
Bình Định	Phù Mỹ	13	17	24/11
	Quy Nhơn	14	18	24/11
Phú Yên	Tp. Tuy Hòa	7	7	25/11
Khánh Hòa	Vạn Ninh	13	17	25/11
	TP. Nha Trang	10	19	23/11
	Tp. Cam Ranh	11	18	25/11
	Trường Sa	8	17	25/11
Ninh Thuận	TP. PR-Tháp Chàm	11	7	24/11
Bình Thuận	TP. Phan Thiết	36	21	24/11
	La Gi	45	21	24/11
	Phú Quý	17	5	24/11
Bà Rịa Vũng Tàu	Xuyên Mộc	46	22	24/11
	Vũng Tàu	37	9	25/11
	Côn Đảo	11	13	23/11
TPHCM	Cần Giờ	53	9	25/11
Tiền Giang	Gò Công Tây	52	9	25/11
Bến Tre	Ba Tri	25	7	25/11
Trà Vinh	Duyên Hải	10	23	25/11
Sóc Trăng	Tân Phú	13	13	23/11
Bạc Liêu	TP. Bạc Liêu	13	13	23/11
Cà Mau	Năm Căn	12	13	23/11

Vùng Biển	Độ cao sóng biển dự báo trong 48 giờ		
	Độ cao sóng (m)	Hướng thịnh hành	Ghi chú
Khu vực ven bờ			
Bắc vịnh Bắc Bộ	0.3 - 2.1	Đông, Đông Bắc	Cảnh báo
Nam vịnh Bắc Bộ	1.1 - 2.5	Đông Bắc, Đông	Cảnh báo
Quảng Trị đến Quảng Ngãi	2.3 - 3.4	Đông Bắc, Đông	Cảnh báo
Bình Định đến Ninh Thuận	3.4 - 5.9	Đông Bắc	Cảnh báo
Bình Thuận đến Cà Mau	0.3 - 5.9	Đông Bắc, Tây	Cảnh báo
Cà Mau đến Kiên Giang	0.3 - 1.4	Tây Bắc, Bắc, Đông Bắc	
Khu vực ngoài khơi			
Quần đảo Hoàng Sa	3.0 - 3.4	Đông Bắc	Cảnh báo
Quần đảo Trường Sa	1.7 - 3.5	Bắc	Cảnh báo
Bắc Biển Đông	1.8 - 3.7	Đông Bắc	Cảnh báo
Giữa Biển Đông	1.0 - 5.3	Bắc, Đông Bắc	Cảnh báo
Nam Biển Đông	0.9 - 4.7	Bắc	Cảnh báo

Tin phát lúc: 13 giờ 00

Thời điểm phát tin dự báo tiếp theo: 19 giờ 00 ngày 23/11/2018

Người xây dựng bản tin: Nguyễn Hồng Hạnh

Người soát bản tin: Lê Quốc Huy

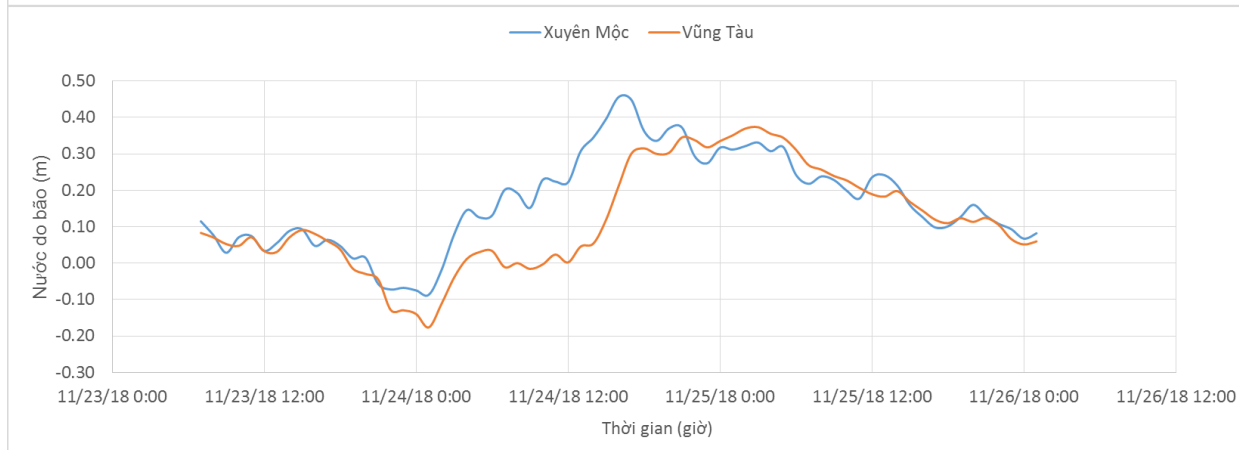
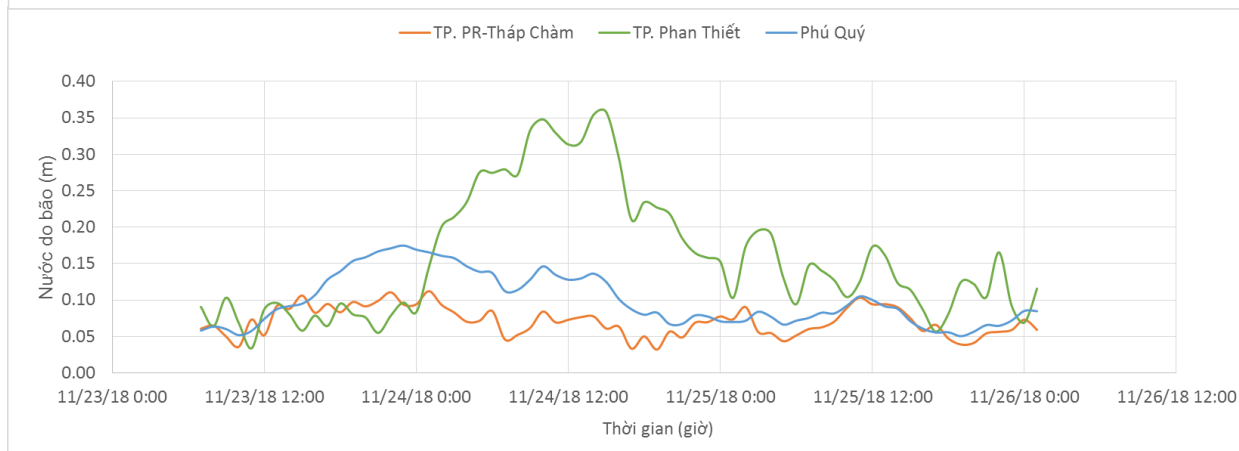
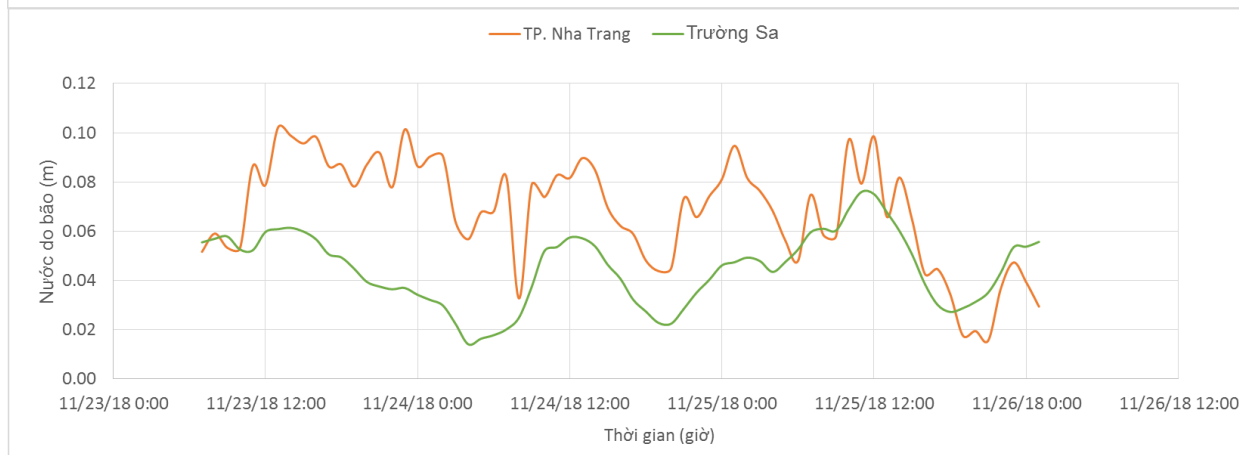
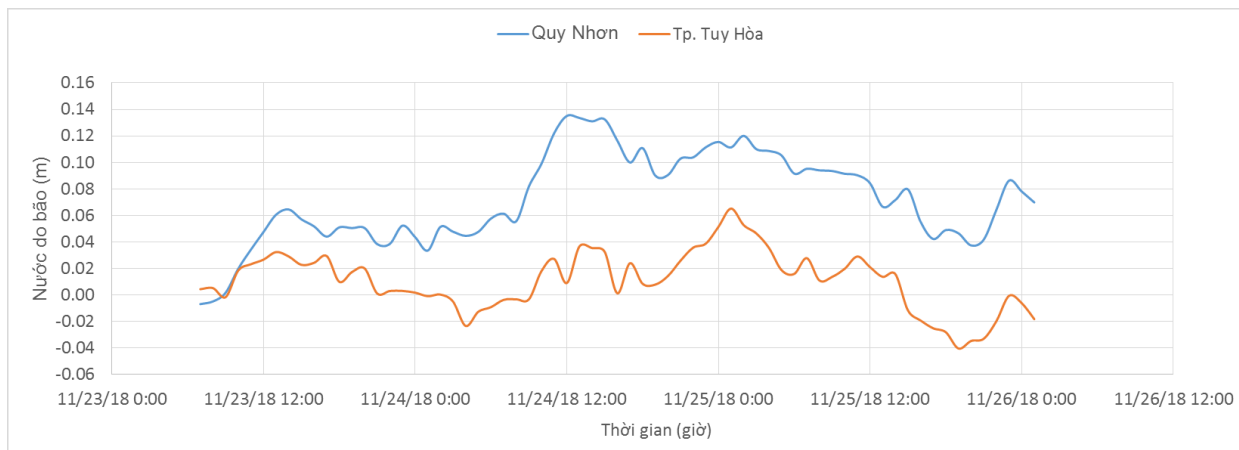
Thông tin hình ảnh trực tuyến: http://222.254.32.12/ttbien/2018-11-23-00/anim_zeta.gif

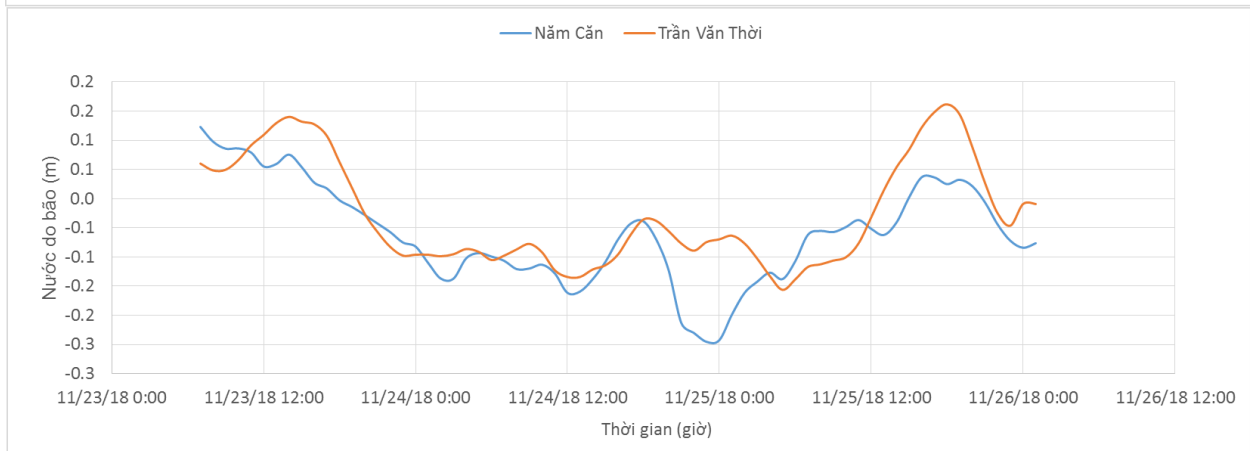
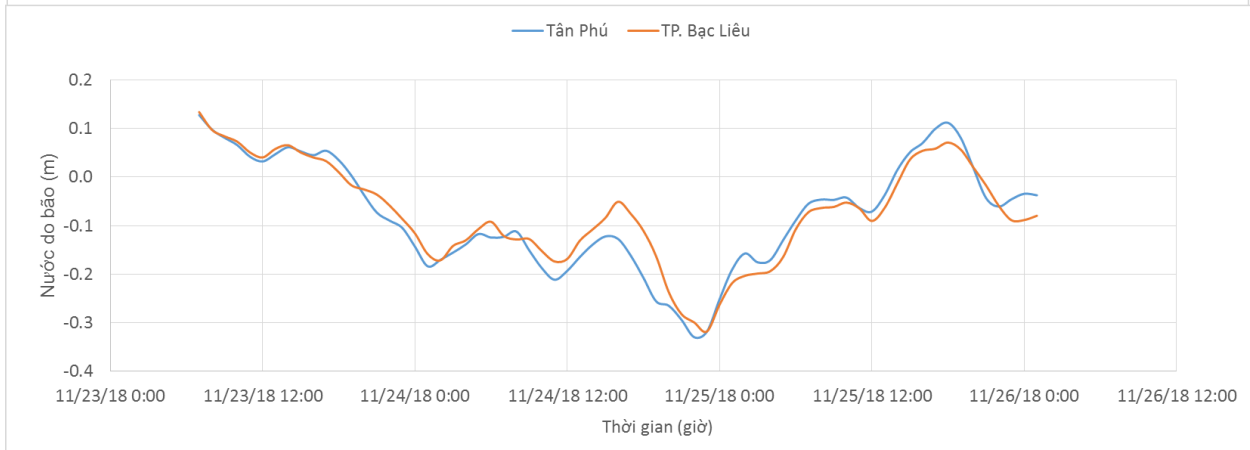
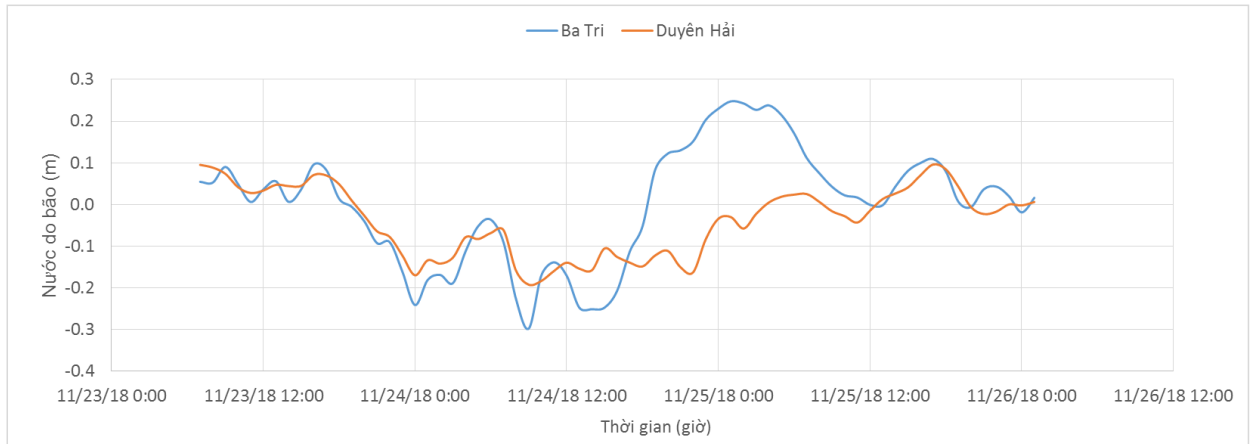
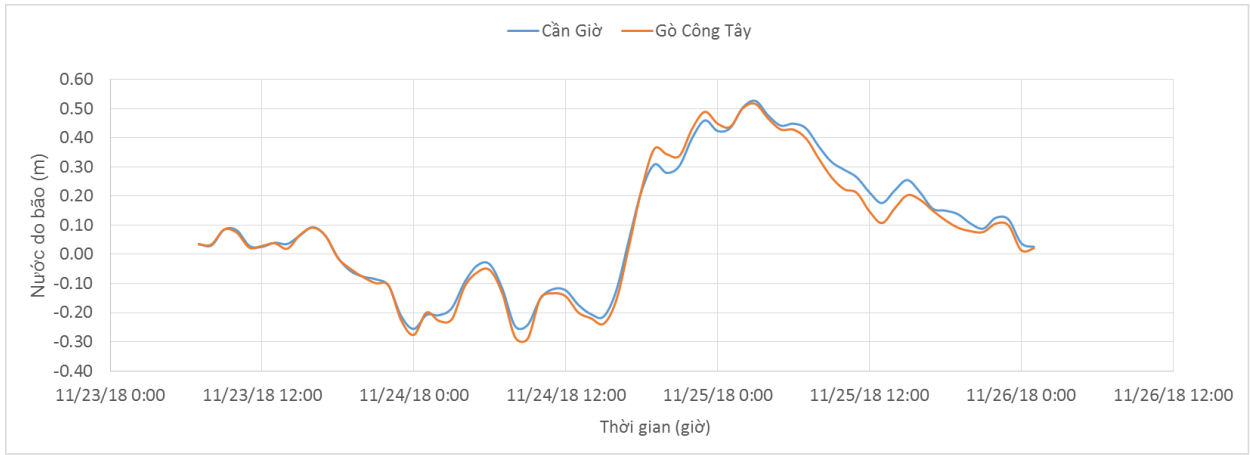
Nhận định:

Hồi 13 giờ ngày 23/11, vị trí tâm bão ở vào khoảng 10.65 độ Vĩ Bắc, 111.9 độ Kinh Đông, phía Tây Bắc quần đảo Trường Sa, Nam Biển Đông, cấp gió mạnh nhất vùng gần tâm bão mạnh cấp 9. Dự báo trong 12 đến 24 giờ tới, bão di chuyển theo hướng Tây, có xu hướng dịch xuống phía Nam và có khả năng mạnh thêm. Dự kiến, đêm 24/11 rạng sáng ngày 25/11, bão đổ bộ vào đất liền trên địa phận các tỉnh từ Ninh Thuận đến Tiền Giang. Bão đổ bộ vào thời kỳ mức độ dao động triều trung bình, mực nước triều dao động tại Quy Nhơn là 40 - 65cm, Nha Trang là 45 - 70cm, Phú Quý là 40 - 80cm, Vũng Tàu là 50 - 100cm. Mực nước dâng do bão cao nhất tại khu vực ven biển Thành phố Hồ Chí Minh đến Tiền Giang là 52-53 cm.

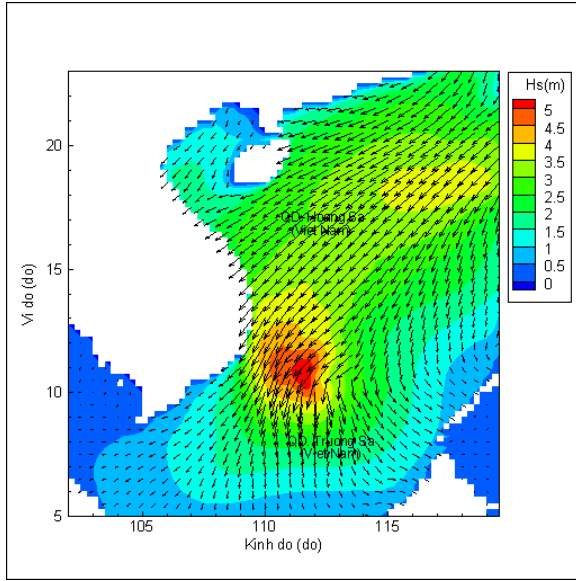
Do ảnh hưởng của bão kết hợp với không khí lạnh, nên ở hầu hết các vùng biển đều có sóng cao trên 2m, khu vực Nam Biển Đông sóng cao 4.7 m, khu vực gần tâm bão đi qua dự báo độ cao sóng lên đến trên 5m như ở các khu vực ven biển từ Bình Định đến Cà Mau, khu vực Giữa Biển Đông.

Biến trình nước dâng tại các vị trí ảnh hưởng của bão

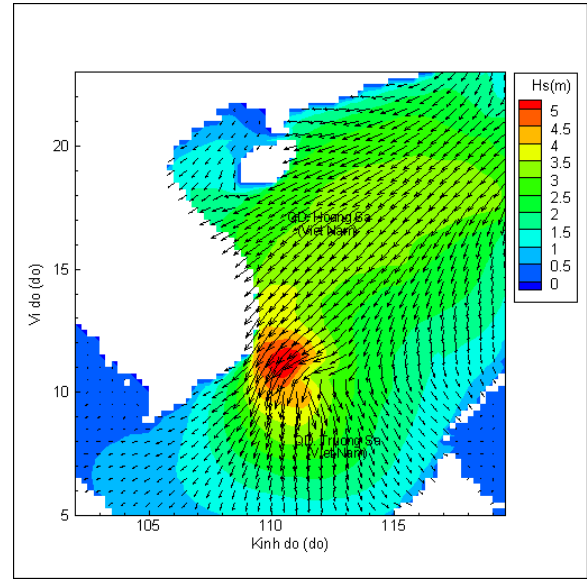




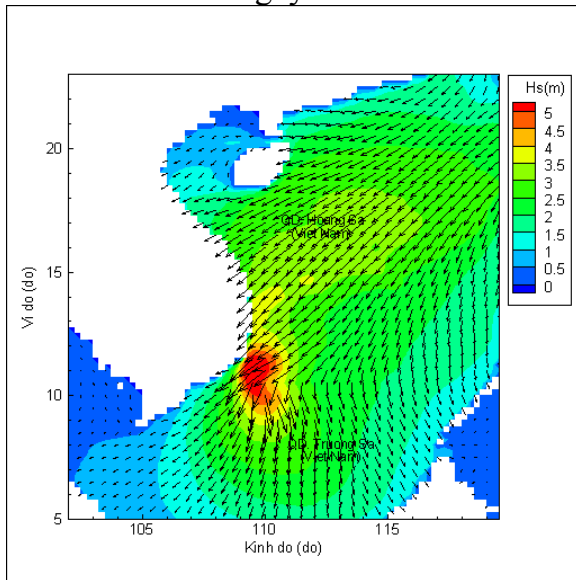
Phân bố độ cao sóng ven bờ và ngoài khơi biển Việt Nam



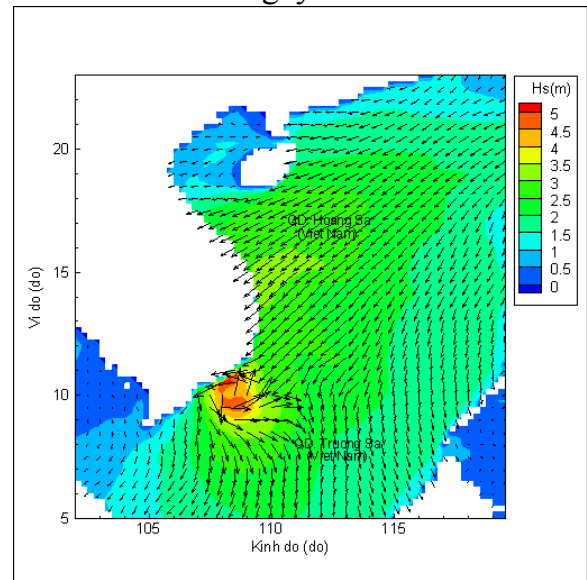
Lúc 13h ngày 23/11/2018



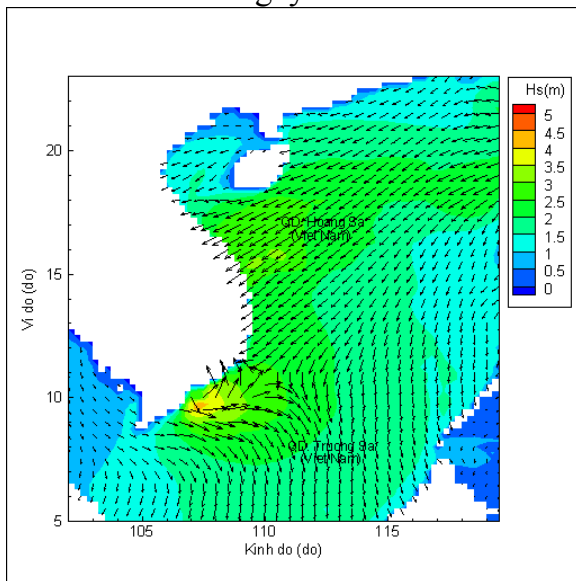
Lúc 19h ngày 23/11/2018



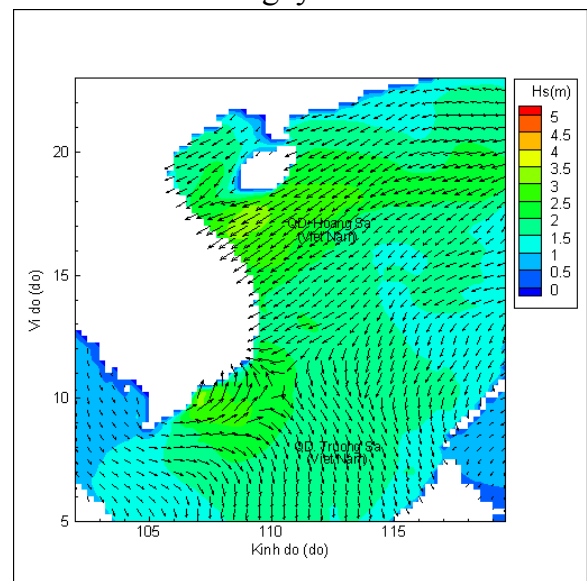
Lúc 01h ngày 24/11/2018



Lúc 13h ngày 24/11/2018



Lúc 01h ngày 25/11/2018



Lúc 13h ngày 25/11/2018