

BẢN TIN DỰ BÁO NƯỚC DÂNG VÀ SÓNG TRONG BÃO SỐ 6

(Lúc 19 giờ – 12Z ngày 07/11/2019)

Bảng giá trị nước dâng trong bão lớn nhất tại một số điểm ven biển
chịu ảnh hưởng của Bão số 6

Tỉnh	Địa danh	ND lớn nhất		
		Giá trị (cm)	Giờ (h)	Ngày/ tháng
TP. Đà Nẵng	Liên Chiểu	27	13	10/11
	Sơn Trà	26	13	10/11
	Ngũ Hành Sơn	24	13	10/11
	Hoàng Sa	8	20	9/11
Quảng Nam	Thăng Bình	26	12	10/11
	Tam Kỳ	27	12	10/11
	Cù Lao Chàm	20	12	10/11
Quảng Ngãi	TP. Quảng Ngãi	24	12	10/11
	Lý Sơn	19	12	10/11
Bình Định	Phú Mỹ	27	13	10/11
	Quy Nhơn	6	13	10/11
Phú Yên	Tp. Tuy Hòa	22	13	10/11
Khánh Hòa	Vạn Ninh	11	17	9/11
	TP. Nha Trang	15	13	10/11
	Tp. Cam Ranh	19	13	10/11
	Trường Sa	8	19	9/11
Ninh Thuận	TP. PR-Tháp Chàm	13	8	10/11
Bình Thuận	TP. Phan Thiết	15	22	8/11
	La Gi	17	22	8/11
	Phú Quý	10	19	9/11

Vùng Biển	Độ cao sóng biển dự báo trong 48 giờ		
	Độ cao sóng (m)	Hướng thịnh hành	Ghi chú
Khu vực ven bờ			
Bắc vịnh Bắc Bộ	0.3 - 1.9	Đông Bắc	
Nam vịnh Bắc Bộ	1.2 - 2.8	Đông Bắc	Cảnh báo
Quảng Trị đến Quảng Ngãi	2.5 - 5.4	Đông Bắc	Cảnh báo
Bình Định đến Ninh Thuận	3.6 - 6.5	Đông Bắc	Cảnh báo
Bình Thuận đến Cà Mau	0.3 - 4.2	Đông Bắc	Cảnh báo
Cà Mau đến Kiên Giang	0.3 - 1.2	Đông Bắc, Tây, Tây Bắc	
Khu vực ngoài khơi			
Quần đảo Hoàng Sa	4.8 - 5.3	Đông Bắc	Cảnh báo
Quần đảo Trường Sa	2.8 - 6.5	Bắc, Tây Bắc	Cảnh báo
Bắc Biển Đông	3.5 - 5.9	Đông Bắc	Cảnh báo
Giữa Biển Đông	2.8 - 8.1	Bắc, Tây	Cảnh báo
Nam Biển Đông	1.3 - 5.2	Bắc, Đông Bắc	Cảnh báo

Tin phát lúc: 19 giờ 00

Thời điểm phát tin dự báo tiếp theo: 01 giờ 00 ngày 08/11/2019

Người xây dựng bản tin: Trần Văn Mỹ

Người soát bản tin: Lê Quốc Huy

Nhận định :

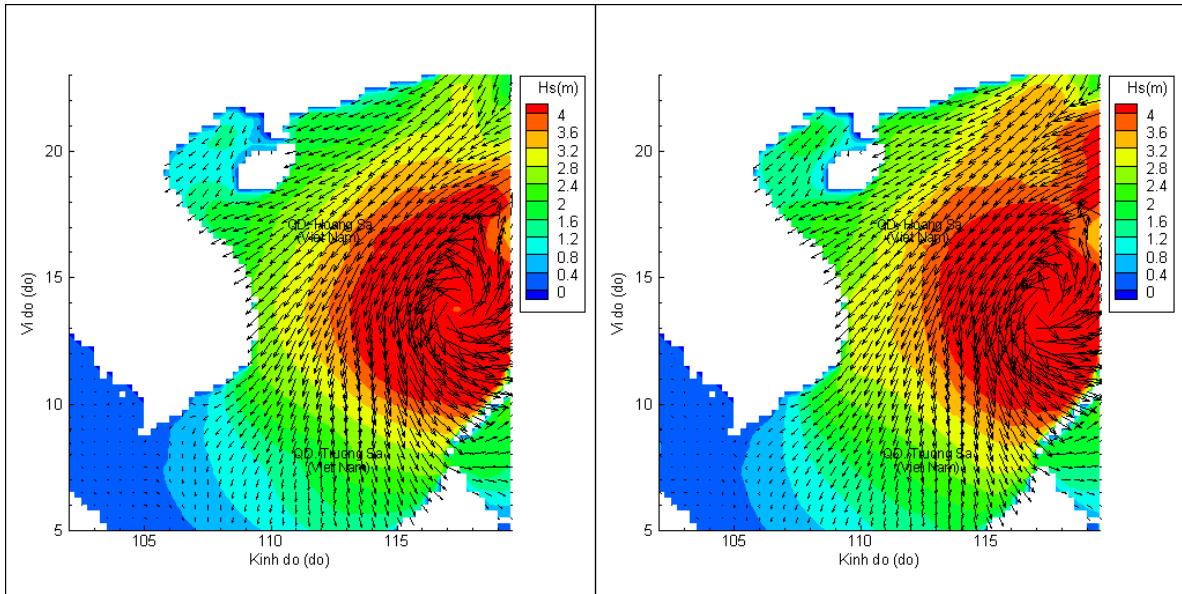
Hồi 19h ngày 07/11/2019, tâm bão ở vào khoảng 13,1 độ vĩ Bắc ; 117,2 độ kinh Đông trên vùng biển từ Đà Nẵng đến Bình Thuận, cách đảo Song Tử Tây (quần đảo Trường Sa) khoảng 360km về phía Đông Bắc. Dự báo trong 06 đến 24h tới, Bão số 6 di chuyển rất chậm theo hướng Nam, sau đó có khả năng đổi hướng sang hướng Tây.

Do ảnh hưởng của bão, nước dâng cao nhất khoảng 27 cm tại khu vực Liên Chiểu (TP. Đà Nẵng), Tam Kỳ (Quảng Nam), Phú Mỹ (Bình Định). Khu vực quần đảo Trường Sa và giữa biển Đông có sóng cao từ 6 m tới 8,1 m. Vùng biển Quảng Trị đến Ninh Thuận, Quần đảo Hoàng Sa, Bắc và Nam Biển Đông có sóng cao trên 5 m.

Biến trình nước dâng do bão tại các vị trí ảnh hưởng của bão

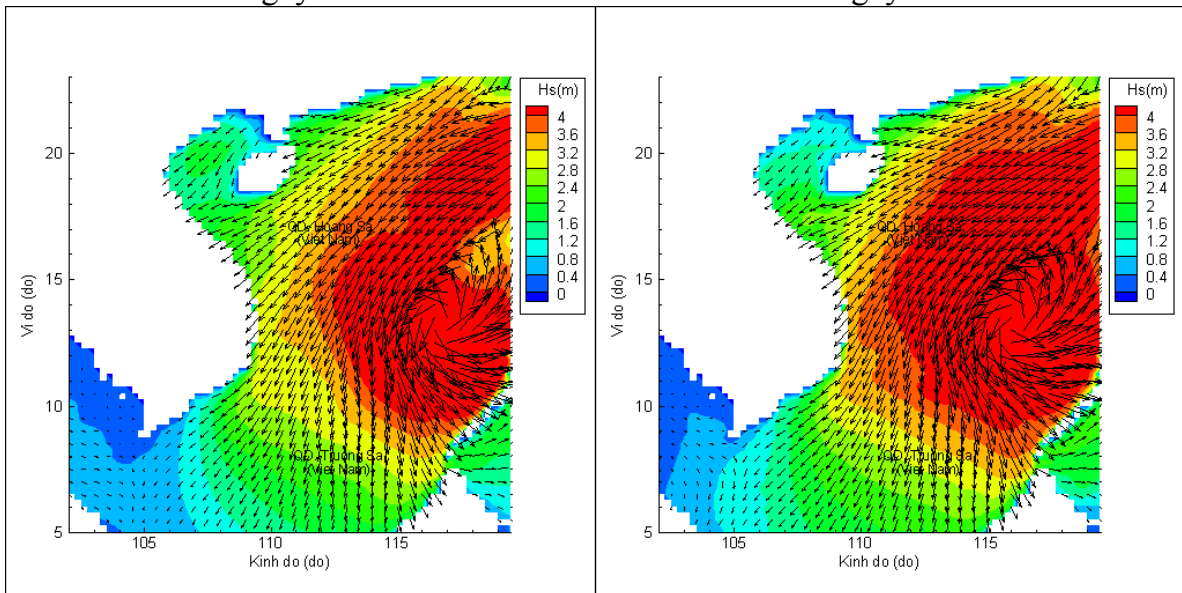


Phân bố độ cao sóng ven bờ và ngoài khơi biển Việt Nam



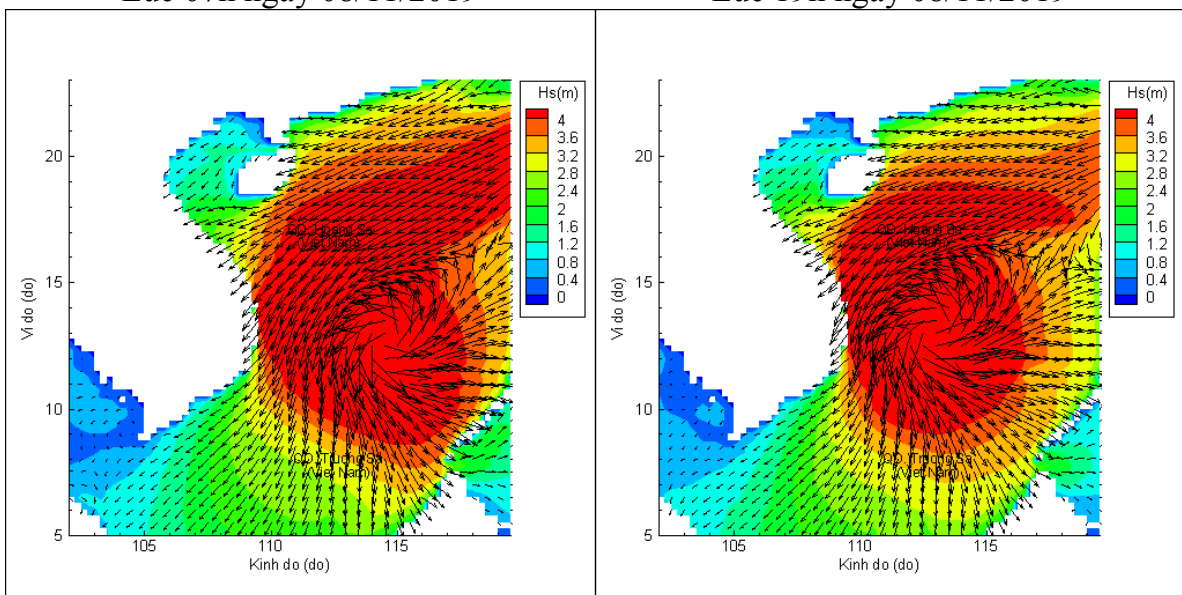
Lúc 19h ngày 07/11/2019

Lúc 01h ngày 08/11/2019



Lúc 07h ngày 08/11/2019

Lúc 19h ngày 08/11/2019



Lúc 07h ngày 09/11/2019

Lúc 19h ngày 09/11/2019