

BẢN TIN DỰ BÁO NƯỚC DÂNG VÀ SÓNG TRONG BÃO SỐ 6

(Lúc 01 giờ – 18Z ngày 07/11/2019)

Bảng giá trị nước dâng trong bão lớn nhất tại một số điểm ven biển
chịu ảnh hưởng của Bão số 6

Tỉnh	Địa danh	ND lớn nhất		
		Giá trị (cm)	Giờ (h)	Ngày/ tháng
TP. Đà Nẵng	Liên Chiểu	23	18	10/11
	Sơn Trà	22	18	10/11
	Ngũ Hành Sơn	23	18	10/11
	Hoàng Sa	10	19	10/11
Quảng Nam	Thăng Bình	24	18	10/11
	Tam Kỳ	25	18	10/11
	Cù Lao Chàm	20	17	10/11
Quảng Ngãi	TP. Quảng Ngãi	23	19	10/11
	Lý Sơn	19	19	10/11
Bình Định	Phú Mỹ	25	19	10/11
	Quy Nhơn	2	6	9/11
Phú Yên	Tp. Tuy Hòa	21	19	10/11
Khánh Hòa	Vạn Ninh	15	17	10/11
	TP. Nha Trang	20	18	10/11
	Tp. Cam Ranh	17	19	10/11
	Trường Sa	7	19	10/11
Ninh Thuận	TP. PR-Tháp Chàm	13	19	10/11
Bình Thuận	TP. Phan Thiết	14	9	9/11
	La Gi	16	9	9/11
	Phú Quý	12	19	10/11

Vùng Biển	Độ cao sóng biển dự báo trong 48 giờ		
	Độ cao sóng (m)	Hướng thịnh hành	Ghi chú
Khu vực ven bờ			
Bắc vịnh Bắc Bộ	0.3 - 1.8	Đông Bắc	
Nam vịnh Bắc Bộ	1.2 - 2.7	Đông Bắc	Cảnh báo
Quảng Trị đến Quảng Ngãi	2.2 - 4.9	Đông Bắc, Đông	Cảnh báo
Bình Định đến Ninh Thuận	3.8 - 6.4	Đông Bắc	Cảnh báo
Bình Thuận đến Cà Mau	0.3 - 3.8	Đông Bắc	Cảnh báo
Cà Mau đến Kiên Giang	0.3 - 1.3	Đông Bắc, Đông	
Khu vực ngoài khơi			
Quần đảo Hoàng Sa	4.2 - 5.0	Đông Bắc	Cảnh báo
Quần đảo Trường Sa	2.7 - 6.8	Bắc, Tây Bắc	Cảnh báo
Bắc Biển Đông	3.3 - 5.8	Đông Bắc, Đông	Cảnh báo
Giữa Biển Đông	2.8 - 8.0	Bắc, Tây	Cảnh báo
Nam Biển Đông	1.4 - 5.4	Bắc, Đông Bắc	Cảnh báo

Tin phát lúc: 01 giờ 00

Thời điểm phát tin dự báo tiếp theo: 07 giờ 00 ngày 08/11/2019

Người xây dựng bản tin: Trần Văn Mỹ

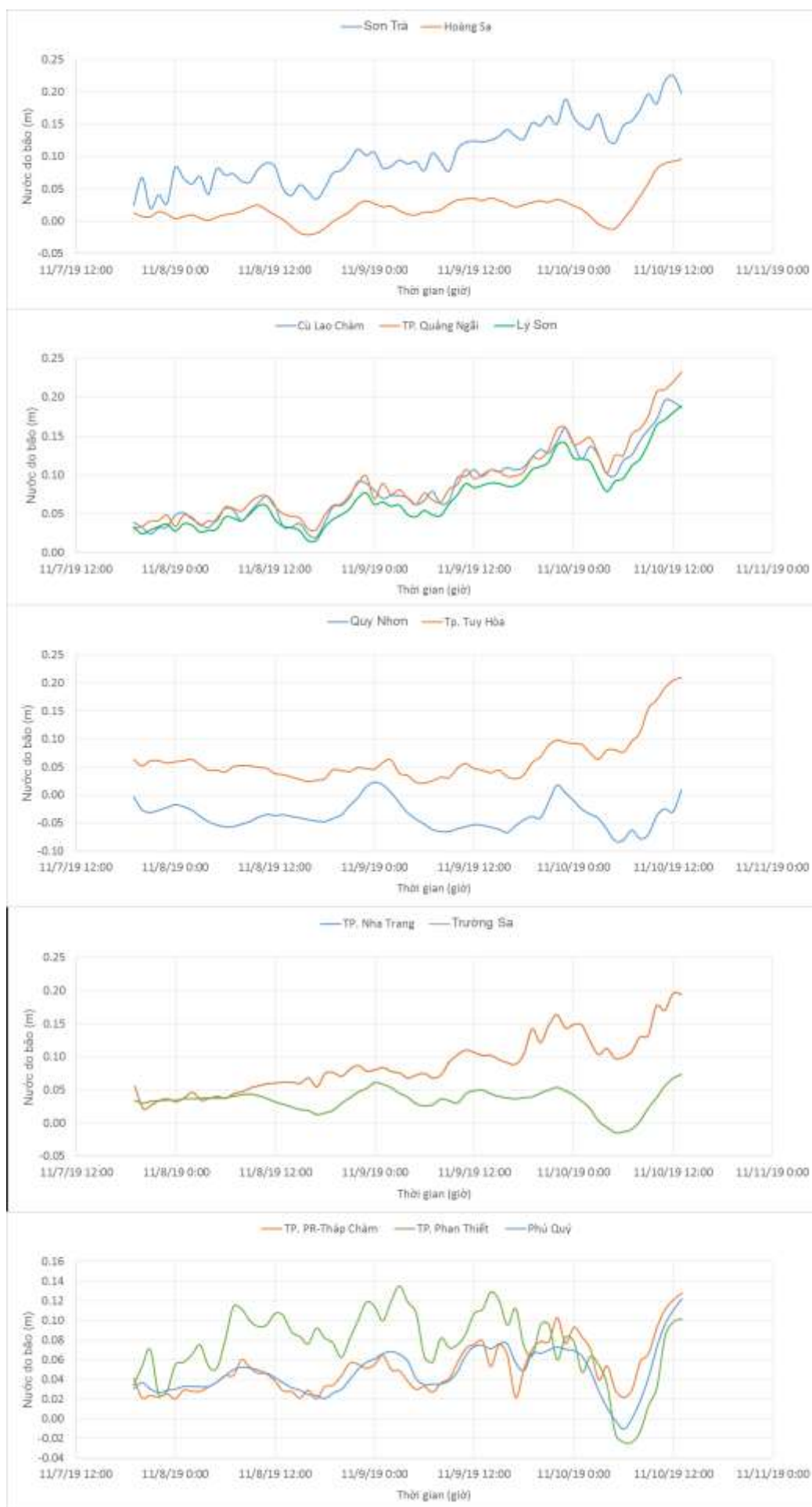
Người soát bản tin: Lê Quốc Huy

Nhận định :

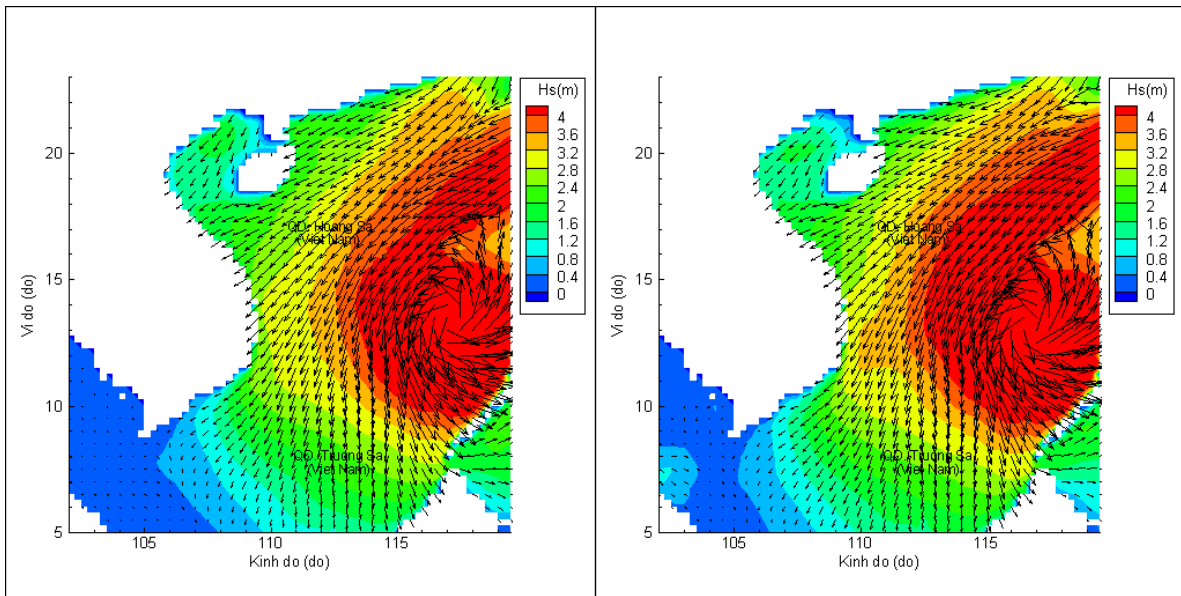
Hồi 01h ngày 08/11/2019, tâm bão ở vào khoảng 13,2 độ vĩ Bắc ; 117,1 độ kinh Đông trên vùng biển từ Đà Nẵng đến Bình Thuận, cách đảo Song Tử Tây (quần đảo Trường Sa) khoảng 350km về phía Đông Bắc. Dự báo trong 06 đến 24h tới, Bão số 6 di chuyển rất chậm theo hướng Nam, sau đó có khả năng đổi hướng sang hướng Tây.

Do ảnh hưởng của bão, nước dâng cao nhất khoảng 25 cm tại khu vực Tam Kỳ (Quảng Nam), Phú Mỹ (Bình Định). Khu vực quần đảo Trường Sa và giữa biển Đông có sóng cao từ 6 m tới 8 m. Vùng biển Quảng Trị đến Ninh Thuận, Quần đảo Hoàng Sa, Bắc và Nam Biển Đông có sóng cao trên 5 m.

Biến trình nước dâng do bão tại các vị trí ảnh hưởng của bão

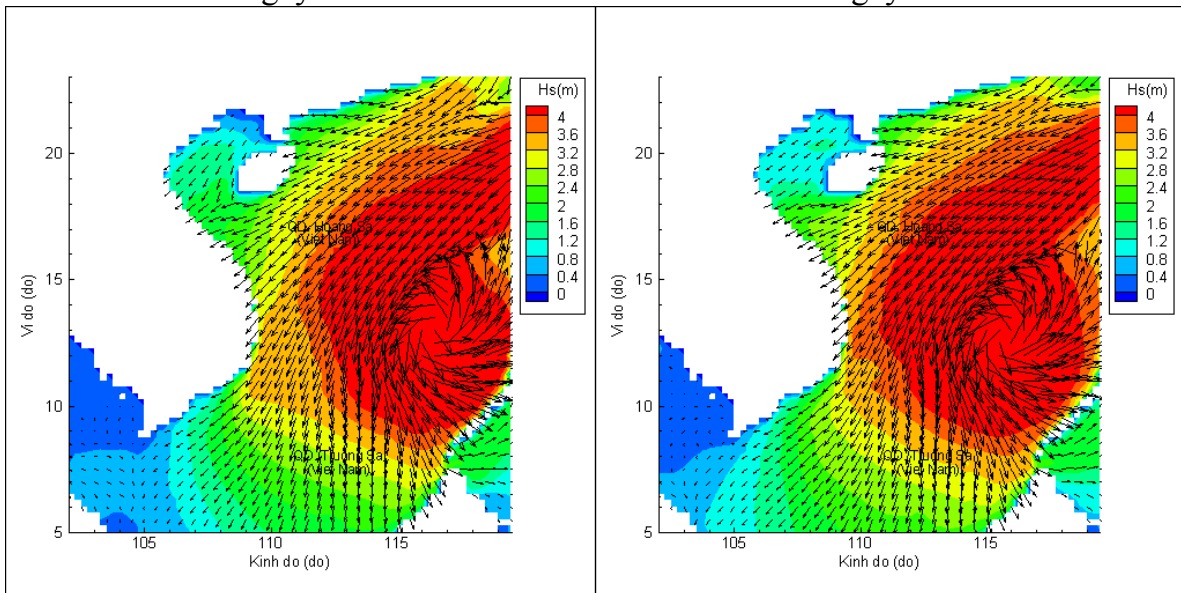


Phân bố độ cao sóng ven bờ và ngoài khơi biển Việt Nam



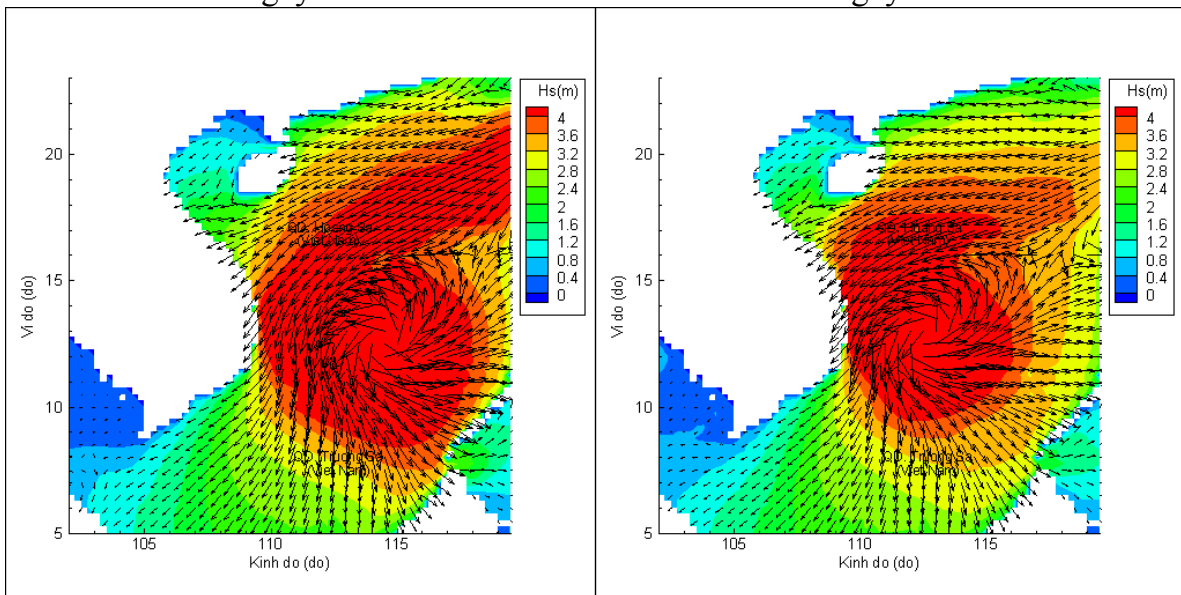
Lúc 01h ngày 08/11/2019

Lúc 07h ngày 08/11/2019



Lúc 13h ngày 08/11/2019

Lúc 01h ngày 09/11/2019



Lúc 13h ngày 09/11/2019

Lúc 01h ngày 10/11/2019