

BẢN TIN DỰ BÁO NƯỚC DÂNG VÀ SÓNG TRONG BÃO SỐ 6

(Lúc 01 giờ – 18Z ngày 09/11/2019)

Bảng giá trị nước dâng trong bão và mực nước tổng cộng (MNTC) lớn nhất tại một số điểm ven biển chịu ảnh hưởng của Bão số 6

Tỉnh	Địa danh	ND lớn nhất		
		Giá trị (cm)	Giờ (h)	Ngày/tháng
TP. Đà Nẵng	Liên Chiểu	29	16	11/11
	Sơn Trà	27	16	11/11
	Ngũ Hành Sơn	28	17	11/11
	Hoàng Sa	7	16	10/11
Quảng Nam	Thăng Bình	30	5	11/11
	Tam Kỳ	31	5	11/11
	Cù Lao Chàm	22	17	11/11
Quảng Ngãi	TP. Quảng Ngãi	24	17	11/11
	Lý Sơn	17	5	11/11
Bình Định	Phú Mỹ	23	17	10/11
	Quy Nhơn	29	16	11/11
Phú Yên	Tp. Tuy Hòa	27	18	10/11
Khánh Hòa	Vạn Ninh	35	5	11/11
	TP. Nha Trang	29	1	11/11
	Tp. Cam Ranh	24	4	11/11
	Trường Sa	8	18	10/11
Ninh Thuận	TP. PR-Tháp Chàm	17	4	11/11
Bình Thuận	TP. Phan Thiết	10	19	12/11
	La Gi	11	21	11/11
	Phú Quý	11	19	10/11

Vùng Biển	Độ cao sóng biển dự báo trong 48 giờ		
	Độ cao sóng (m)	Hướng thịnh hành	Ghi chú
Khu vực ven bờ			
Bắc vịnh Bắc Bộ	0.3 - 1.6	Đông Bắc, Đông	
Nam vịnh Bắc Bộ	1.2 - 2.9	Đông Bắc, Đông	Cảnh báo
Quảng Trị đến Quảng Ngãi	2.5 - 5.0	Đông Bắc, Đông	Cảnh báo
Bình Định đến Ninh Thuận	4.7 - 8.2	Đông Nam	Cảnh báo
Bình Thuận đến Cà Mau	0.3 - 4.1	Đông Bắc, Bắc	Cảnh báo
Cà Mau đến Kiên Giang	0.3 - 1.3	Đông Bắc, Đông	
Khu vực ngoài khơi			
Quần đảo Hoàng Sa	3.8 - 4.2	Đông Bắc, Đông, Đông Nam	Cảnh báo
Quần đảo Trường Sa	2.9 - 4.7	Bắc, Tây Bắc	Cảnh báo
Bắc Biển Đông	2.3 - 4.5	Đông	Cảnh báo
Giữa Biển Đông	1.7 - 7.9	Tây, Tây Bắc	Cảnh báo
Nam Biển Đông	1.3 - 4.8	Bắc, Tây Bắc	Cảnh báo

Tin phát lúc: 01 giờ 00

Thời điểm phát tin dự báo tiếp theo: 07 giờ 00 ngày 10/11/2019

Người xây dựng bản tin: Lê Đức Quyền

Người soát bản tin: Lê Quốc Huy

Nhận định :

Hồi 01h ngày 10/11/2019, vị trí tâm bão ở vào khoảng 12.45 ộ Vĩ Bắc, 112,74 độ Kinh Đông, cách bờ biển các tỉnh từ Quảng Ngãi đến Khánh Hòa khoảng 293 km về phía Đông. Dự báo trong 06 đến 24h tới, bão số 6 di chuyển chủ yếu theo hướng Tây, hướng về bờ biển Quảng Ngãi – Khánh Hòa.

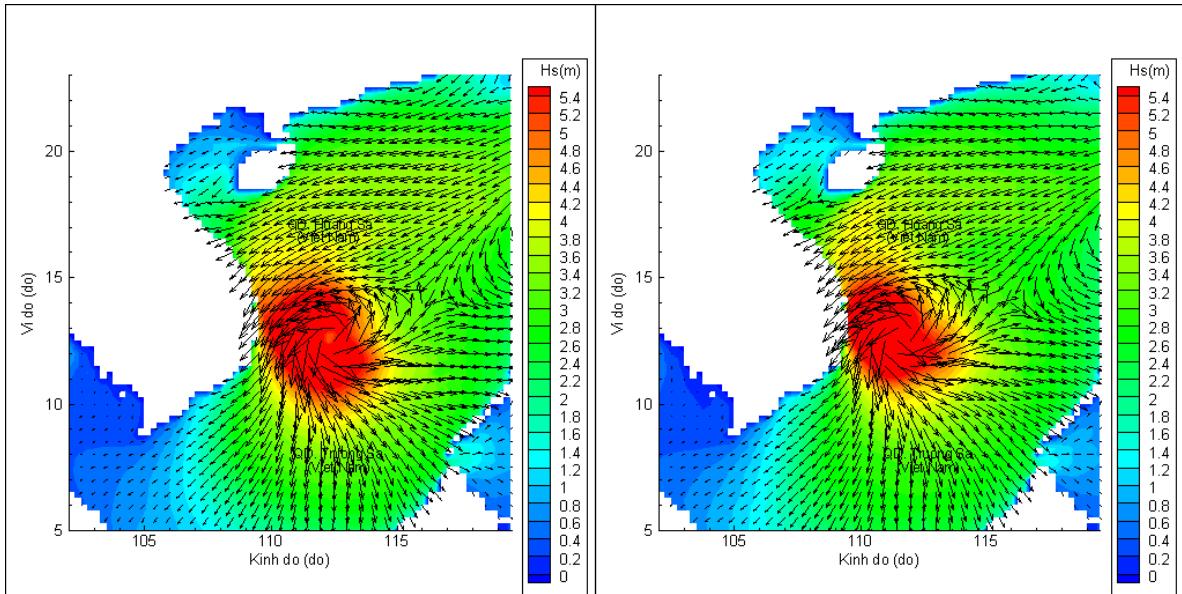
Do ảnh hưởng của bão, nước dâng cao nhất khoảng 35 cm thuộc khu vực Vạn Ninh (Khánh Hòa). Khu vực từ Bình Định đến Ninh Thuận, quần đảo Trường Sa và giữa biển Đông có sóng cao từ 1.7m tới 8.2 m. Vùng biển Quảng Trị đến Quảng Ngãi, quần đảo Hoàng Sa, Bắc và Nam Biển Đông có sóng cao khoảng từ 1.3– 5.0 m.

Dự báo vào khoảng đêm 10/11/2019 bão có khả năng đổ bộ vào đất liền khu vực ven biển Quảng Ngãi – Khánh Hòa. Thời điểm bão đổ bộ sẽ vào thời điểm triều kém, khu vực ven biển Quy Nhơn, TP. Nha Trang, TP. Cam Ranh biên độ triều dự báo trong khoảng từ 20 – 32 cm.

Biến trình nước dâng do bão tại các vị trí ảnh hưởng của bão

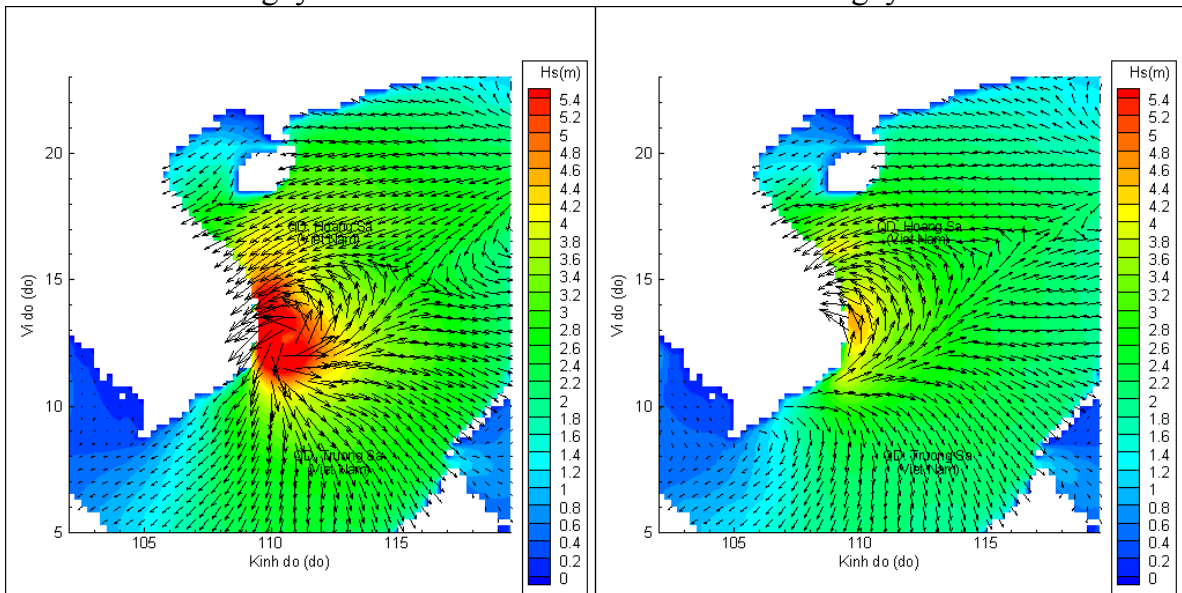


Phân bố độ cao sóng ven bờ và ngoài khơi biển Việt Nam



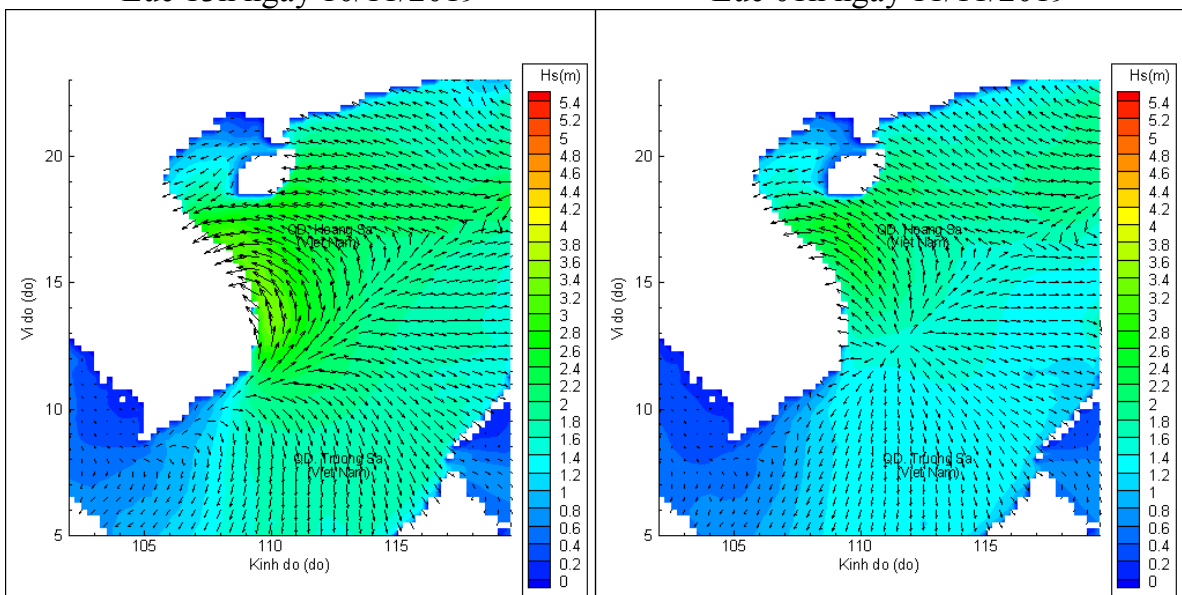
Lúc 01h ngày 10/11/2019

Lúc 07h ngày 10/11/2019



Lúc 13h ngày 10/11/2019

Lúc 01h ngày 11/11/2019



Lúc 13h ngày 11/11/2019

Lúc 01h ngày 12/11/2019