

BẢN TIN DỰ BÁO MỨC NƯỚC VÀ SÓNG BIỂN

(Lúc 13 giờ – 06Z ngày 20/11/2019)

Tỉnh/ TP	Huyện	Mức nước tổng cộng dự báo trong 48 giờ (cm)								
		20/11		21/11				22/11		
		13h	19h	1h	7h	13h	19h	1h	7h	13h
Quảng Ninh	Đầm Hà	-134	-92	62	135	-85	-74	27	119	-30
	Cửa Ông	-102	-102	75	113	-62	-82	35	105	-19
TP. Hải Phòng	Hòn Dấu	-83	-107	88	102	-41	-86	47	93	-8
	Bạch Long Vĩ	-101	-91	86	92	-63	-75	44	90	-22
Thái Bình	Thái Thụy	-73	-105	88	94	-34	-83	46	86	-5
Nam Định	Hải Hậu	-48	-105	90	79	-17	-82	48	73	7
Ninh Bình	Kim Sơn	-40	-104	88	72	-13	-80	46	69	8
Thanh Hóa	Quảng Xương	-30	-100	88	72	-4	-76	46	68	12
Nghệ An	Diễn Châu	-6	-87	86	67	14	-67	45	63	20
	Hòn Ngư	-1	-84	86	66	16	-67	46	62	21
Hà Tĩnh	Thạch Hà	10	-77	83	60	25	-64	48	55	29
Quảng Bình	Quảng Trạch	13	-63	69	39	29	-53	47	33	39
	Quảng Ninh	20	-45	61	25	35	-39	46	20	42
Quảng Trị	Gio Linh	25	-25	51	10	37	-25	44	8	42
	Cồn Cỏ	17	-26	51	5	31	-27	44	5	37
Thừa Thiên Huế	Hương Trà	28	-4	37	-5	36	-6	38	-2	42
	Phú Lộc	32	13	25	-18	37	8	31	-10	41
TP. Đà Nẵng	Sơn Trà	34	26	15	-24	37	19	28	-20	41
	Hoàng Sa	8	46	-4	-44	9	24	13	-35	16
Quảng Nam	Tam Kỳ	33	43	7	-31	35	31	28	-24	40
	Cù Lao Chàm	31	37	8	-31	34	25	24	-25	38
Quảng Ngãi	TP. Quảng Ngãi	25	51	6	-38	28	32	26	-29	33
	Lý Sơn	21	48	2	-39	24	30	21	-30	29
Bình Định	Phú Mỹ	17	52	6	-38	21	31	26	-29	16
	Quy Nhơn	10	46	2	-45	7	21	21	-32	16
Phú Yên	TP. Tuy Hòa	9	46	-3	-48	10	19	14	-37	15
Khánh Hòa	TP. Nha Trang	18	53	6	-45	18	28	21	-38	20
	Trường Sa	20	52	6	-54	17	28	19	-45	14
Ninh Thuận	TP. PR-Tháp Chàm	23	49	6	-55	23	24	24	-46	24
Bình Thuận	TP. Phan Thiết	74	44	50	-77	61	29	46	-49	43
	Phú Quý	32	51	13	-58	30	28	25	-45	25
Bà Rịa Vũng Tàu	Vũng Tàu	86	68	68	-72	37	88	21	-4	-24
	Côn Đảo	56	72	69	-68	12	83	28	-10	-31
TPHCM	Cần Giờ	96	67	72	-70	42	93	20	-1	-27
Tiền Giang	Gò Công Tây	105	66	79	-71	48	93	24	-2	-25
Bến Tre	Ba Tri	112	80	92	-57	56	102	40	2	-26
Trà Vinh	Duyên Hải	88	81	86	-64	32	103	35	5	-33
Sóc Trăng	Tân Phú	65	88	84	-53	9	110	31	12	-46
Bạc Liêu	TP. Bạc Liêu	20	108	76	-26	-26	123	28	26	-60
Cà Mau	Năm Căn	-5	103	73	-10	-38	106	37	24	-47
	Trần Văn Thời	38	40	70	-8	4	35	46	6	4
Kiên Giang	Rạch Giá	46	1	71	3	14	1	50	13	8
	Phú Quốc	33	25	50	41	11	14	33	30	16

Vùng Biển	Độ cao sóng biển dự báo trong 48 giờ		
	Độ cao sóng lớn nhất (m)	Hướng thịnh hành	Ghi chú
Bắc vịnh Bắc Bộ	0.3 - 1.6	Đông Bắc	
Nam vịnh Bắc Bộ	1.1 - 2.6	Đông Bắc	Cảnh báo
Quảng Trị đến Quảng Ngãi	2.4 - 3.3	Đông Bắc, Đông	Cảnh báo
Bình Định đến Ninh Thuận	3.0 - 3.5	Đông Bắc	Cảnh báo
Bình Thuận đến Cà Mau	0.3 - 3.5	Đông Bắc	Cảnh báo
Cà Mau đến Kiên Giang	0.3 - 2.0	Đông, Đông Bắc	Cảnh báo
Quần đảo Hoàng Sa	3.3 - 3.8	Đông Bắc	Cảnh báo
Quần đảo Trường Sa	2.4 - 3.3	Bắc, Đông Bắc	Cảnh báo
Bắc Biển Đông	3.1 - 6.3	Đông Bắc	Cảnh báo
Giữa Biển Đông	1.4 - 4.9	Đông Bắc, Bắc	Cảnh báo
Nam Biển Đông	0.9 - 3.5	Bắc, Đông Bắc	Cảnh báo

Tin phát lúc: 13 giờ 00

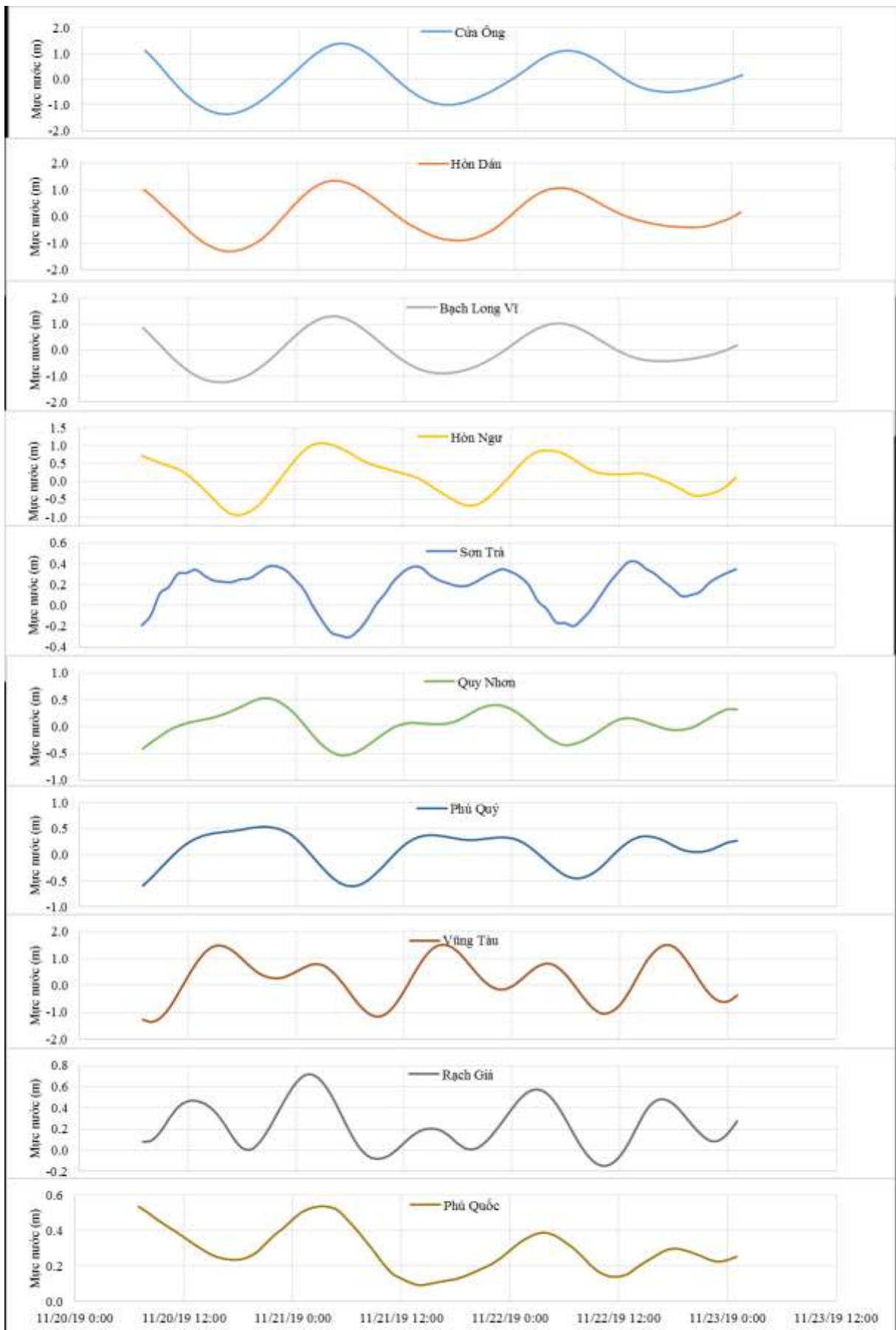
Thời điểm phát tin dự báo tiếp theo: 13 giờ 00 ngày 21/11/2019

Người xây dựng bản tin: Lê Đức Quyền

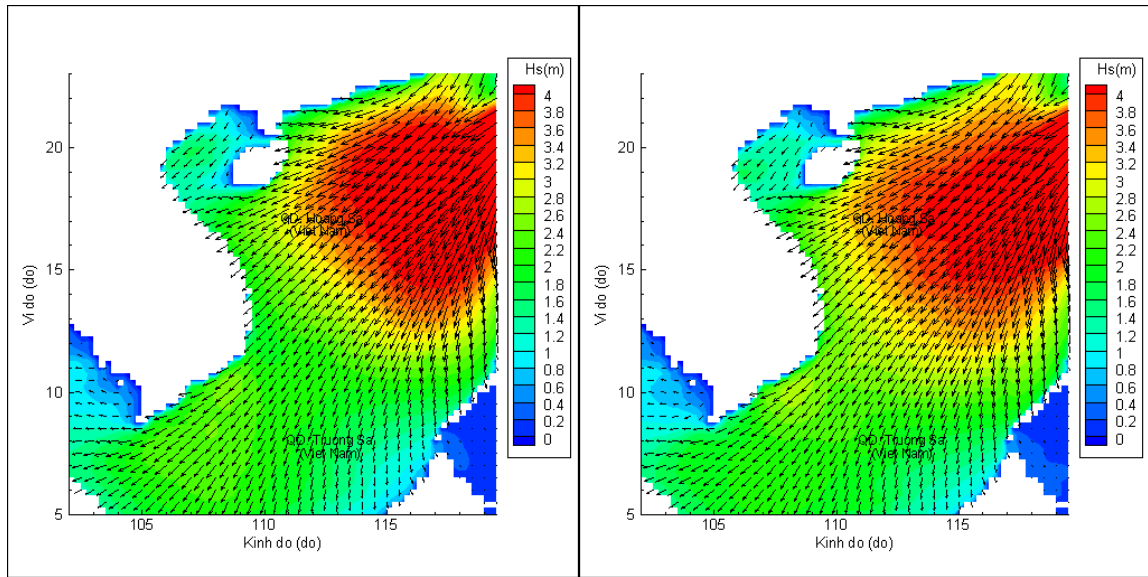
Người soát bản tin: Lê Quốc Huy

Biến trình mực nước tổng cộng tại 10 trạm Hải vãn

(Cửa Ông, Hòn Dấu, Bạch Long Vĩ, Hòn Ngự, Sơn Trà, Quy Nhơn, Phú Quý, Vũng Tàu, Rạch Giá, Phú Quốc)

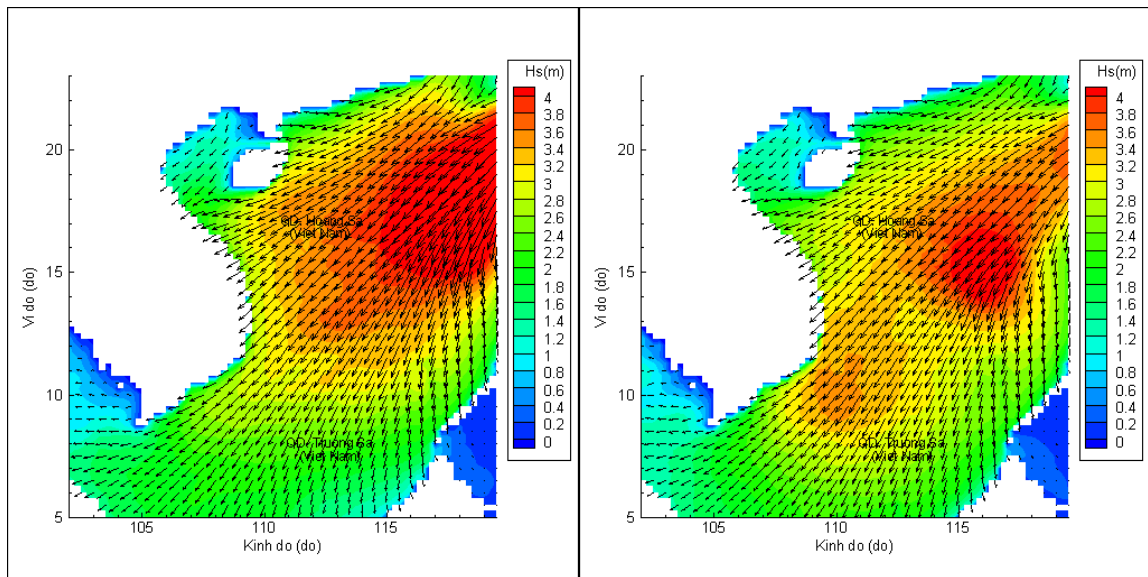


Phân bố độ cao sóng ven bờ và ngoài khơi biển Việt Nam



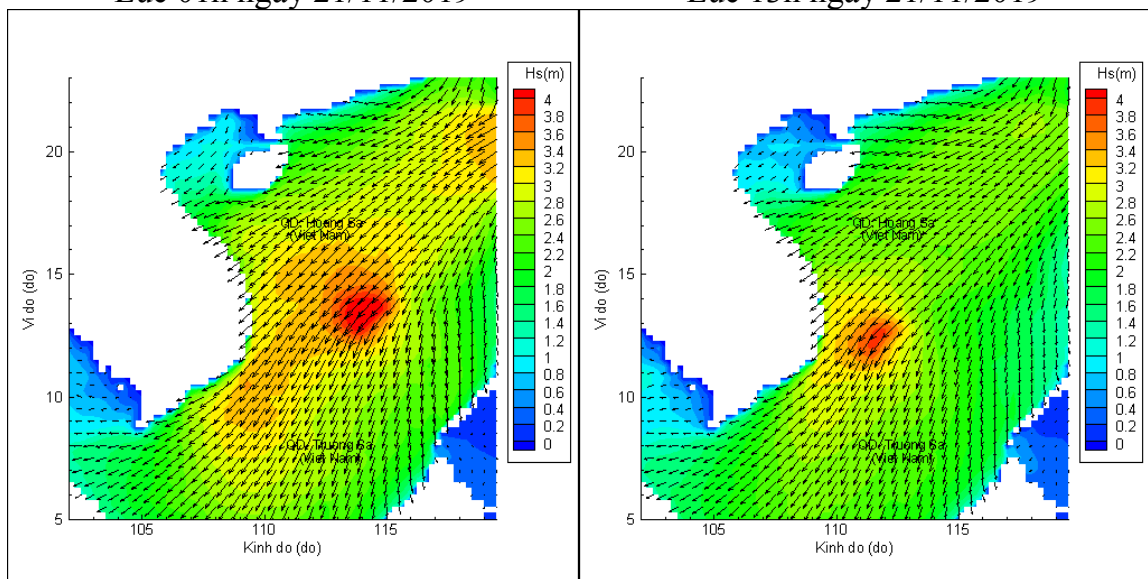
Lúc 13h ngày 20/11/2019

Lúc 19h ngày 20/11/2019



Lúc 01h ngày 21/11/2019

Lúc 13h ngày 21/11/2019



Lúc 01h ngày 22/11/2019

Lúc 13h ngày 22/11/2019