

**BẢN TIN DỰ BÁO NƯỚC DÂNG VÀ SÓNG TRONG BÃO SỐ 8**

(Lúc 01 giờ – 19Z ngày 25/12/2019)

Bảng giá trị nước dâng lớn nhất tại một số điểm ven biển trong Bão số 8

Tỉnh	Địa danh	ND lớn nhất		
		Giá trị (cm)	Giờ (h)	Ngày/tháng
TP. Đà Nẵng	Liên Chiểu	19	18	28/12
	Sơn Trà	20	18	28/12
	Ngũ Hành Sơn	20	17	28/12
	Hoàng Sa	3	20	27/12
Quảng Nam	Thăng Bình	21	17	28/12
	Tam Kỳ	22	17	28/12
	Cù Lao Chàm	18	17	28/12
Quảng Ngãi	TP. Quảng Ngãi	17	17	28/12
	Lý Sơn	15	17	28/12
Bình Định	Phú Mỹ	16	19	28/12
	Quy Nhơn	0	6	26/12
Phú Yên	Tp. Tuy Hòa	5	20	27/12
Khánh Hòa	Vạn Ninh	6	7	27/12
	TP. Nha Trang	9	16	28/12
	Tp. Cam Ranh	9	19	28/12
	Trường Sa	5	20	27/12

Vùng Biển	Độ cao sóng biển dự báo trong 48 giờ		
	Độ cao sóng (m)	Hướng thịnh hành	Ghi chú
<b>Khu vực ven bờ</b>			
Bắc vịnh Bắc Bộ	0.3 - 2.8	Đông Bắc, Bắc	Cảnh báo
Nam vịnh Bắc Bộ	1.6 - 2.9	Đông Bắc	Cảnh báo
Quảng Trị đến Quảng Ngãi	2.0 - 3.3	Đông Bắc, Đông	Cảnh báo
Bình Định đến Ninh Thuận	3.1 - 3.5	Đông Bắc	Cảnh báo
Bình Thuận đến Cà Mau	0.3 - 3.5	Đông Bắc, Đông	Cảnh báo
Cà Mau đến Kiên Giang	0.3 - 1.3	Đông, Đông Nam	
<b>Khu vực ngoài khơi</b>			
Quần đảo Hoàng Sa	3.1 - 3.5	Đông Bắc	Cảnh báo
Quần đảo Trường Sa	1.7 - 3.5	Bắc	Cảnh báo
Bắc Biển Đông	2.4 - 5.0	Đông Bắc	Cảnh báo
Giữa Biển Đông	1.1 - 6.5	Bắc, Đông Bắc	Cảnh báo
Nam Biển Đông	0.8 - 3.2	Bắc, Đông Bắc	Cảnh báo

**Tin phát lúc: 01 giờ 00**

Thời điểm phát tin dự báo tiếp theo: 07 giờ 00 ngày 26/12/2019

Người xây dựng bản tin : Lê Đức Quyền

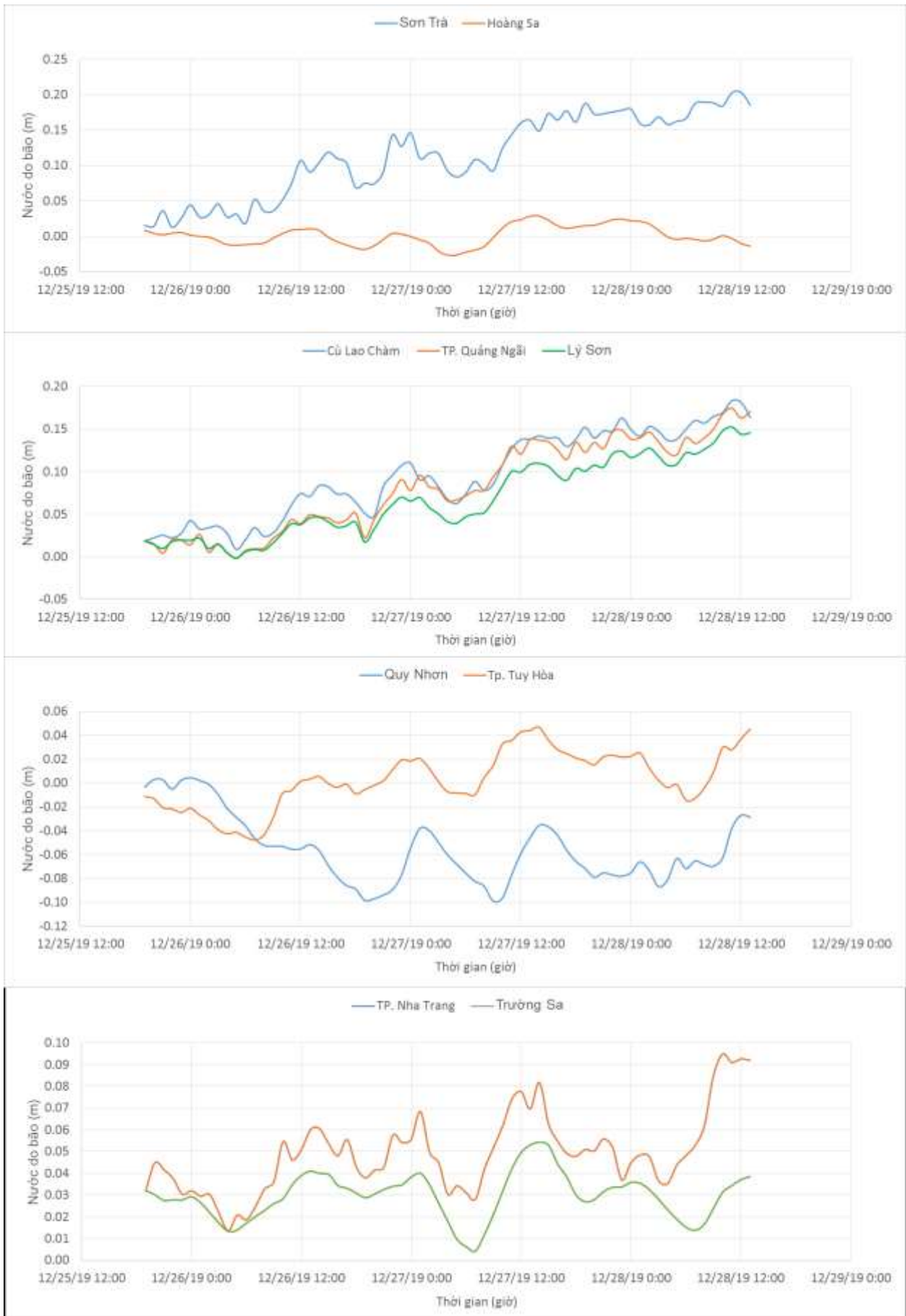
Người soát bản tin: Lê Quốc Huy

**Nhận định :**

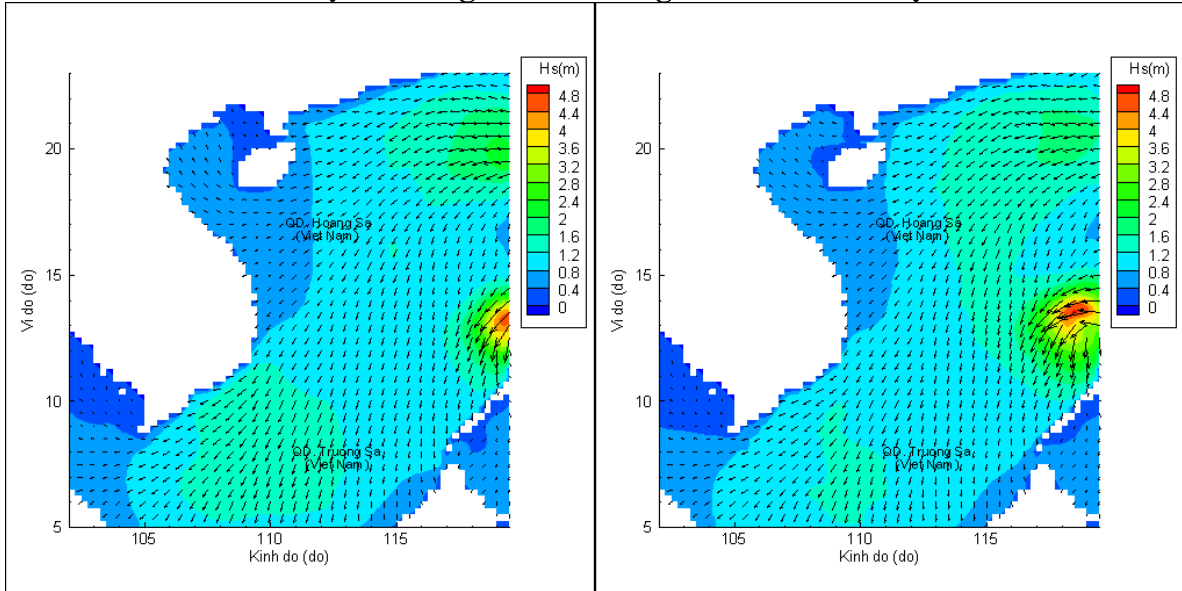
Hồi 01h ngày 26/12/2019 vị trí tâm Bão ở vào khoảng 12.7 độ Vĩ Bắc, 119.3 độ Kinh Đông, cách đảo Song Tử Tây (quần đảo Trường Sa) khoảng 520km về phía Đông Đông Bắc. Trong 6 đến 24h tiếp theo Bão di chuyển theo hướng Tây Tây Bắc, mỗi giờ đi được khoảng 10-15 km.

Do ảnh hưởng của Bão khu vực vùng biển Bắc Biển Đông và Giữa Biển Đông trong hai ngày tới biên độ mạnh và có sóng cao khoảng 5- 6.5 (m). Khu vực ven biển từ Quảng Trị đến Bình Thuận có sóng cao trên 3m. Khu vực quần đảo Hoàng Sa độ cao sóng trên 3.5 m.

## Biến trình nước dâng do bão tại các vị trí ảnh hưởng của bão

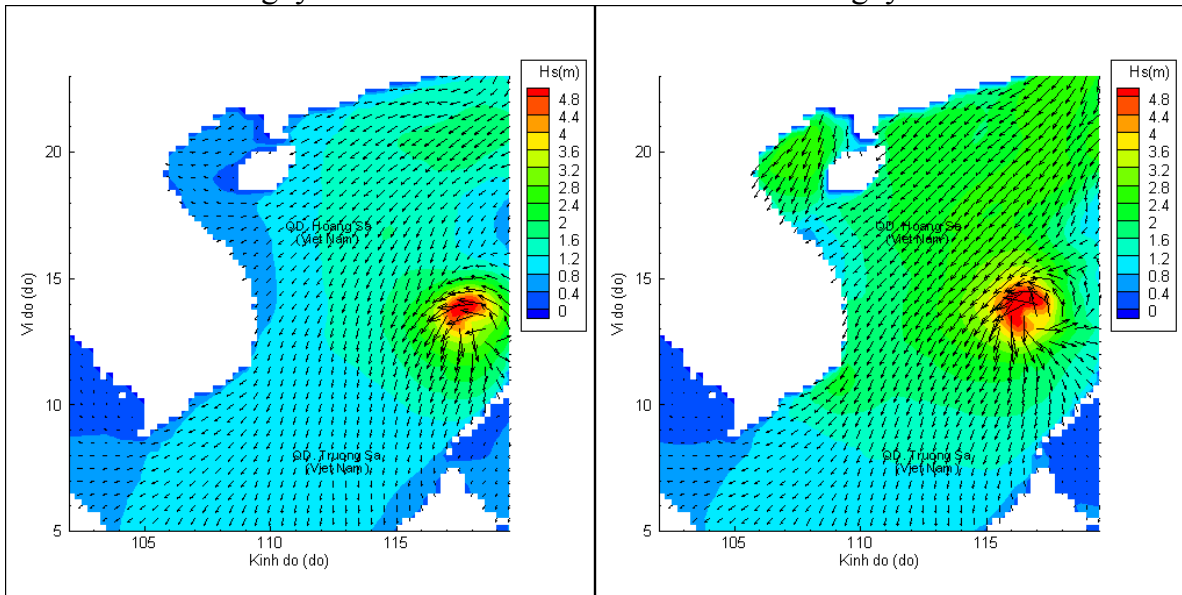


# Phân bố độ cao sóng ven bờ và ngoài khơi biển Việt Nam



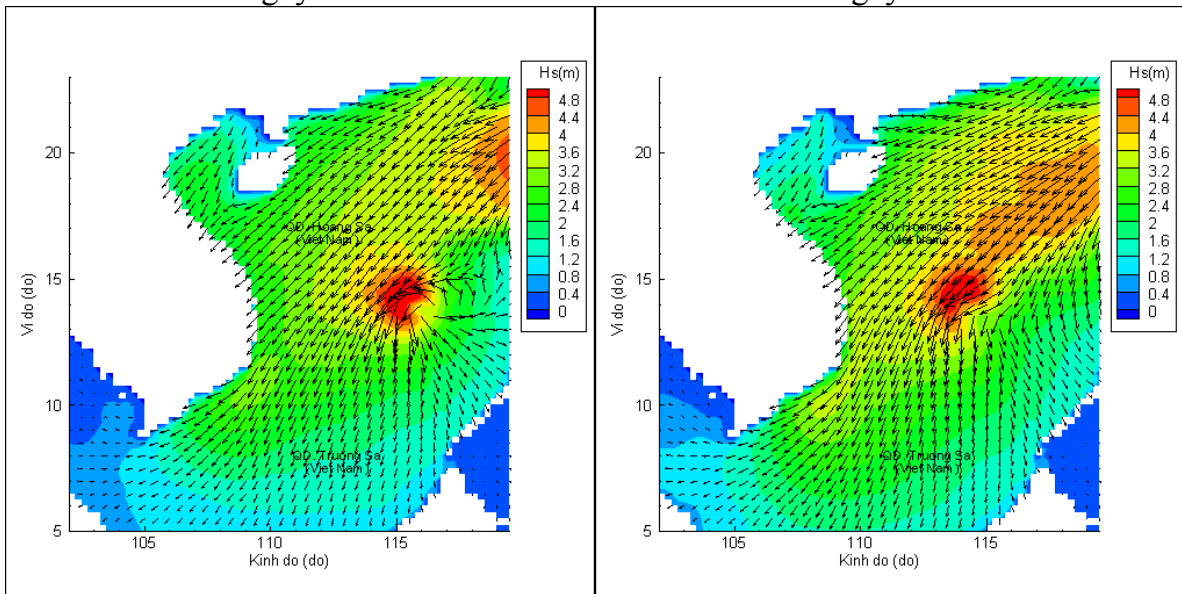
Lúc 01h ngày 26/12/2019

Lúc 07h ngày 26/12/2019



Lúc 13h ngày 26/12/2019

Lúc 01h ngày 27/12/2019



Lúc 13h ngày 27/12/2019

Lúc 01h ngày 28/12/2019