

BẢN TIN DỰ BÁO MỨC NƯỚC VÀ SÓNG BIỂN

(Lúc 13 giờ – 06Z ngày 14/04/2020)

Tỉnh/ TP	Huyện	Mức nước tổng cộng dự báo trong 48 giờ (cm)								
		14/04		15/04				16/04		
		13h	19h	1h	7h	13h	19h	1h	7h	13h
Quảng Ninh	Đầm Hà	-133	-43	128	102	-134	-73	111	153	-99
	Cửa Ông	-112	-49	130	84	-109	-82	115	134	-79
TP. Hải Phòng	Hòn Dấu	-93	-57	138	67	-89	-88	123	116	-62
	Bạch Long Vĩ	-104	-39	132	53	-104	-67	123	105	-81
Thái Bình	Thái Thụy	-84	-60	137	60	-80	-88	122	108	-55
Nam Định	Hải Hậu	-70	-60	135	46	-64	-87	121	91	-42
Ninh Bình	Kim Sơn	-64	-62	134	44	-57	-85	120	88	-38
Thanh Hóa	Quảng Xương	-56	-64	130	40	-50	-87	115	83	-32
Nghệ An	Diễn Châu	-44	-60	117	33	-35	-83	105	73	-19
	Hòn Ngư	-44	-59	115	32	-34	-82	103	69	-19
Hà Tĩnh	Thạch Hà	-37	-55	103	29	-25	-79	93	59	-9
Quảng Bình	Quảng Trạch	-28	-34	70	22	-15	-56	69	39	4
	Quảng Ninh	-19	-19	51	13	-7	-40	54	24	10
Quảng Trị	Gio Linh	-11	-3	34	4	-1	-22	40	8	13
	Cồn Cỏ	-17	-1	35	0	-7	-20	44	6	7
Thừa Thiên Huế	Hương Trà	-3	14	14	-5	5	-2	22	-8	14
	Phú Lộc	4	27	-2	-13	10	14	7	-22	14
TP. Đà Nẵng	Sơn Trà	11	36	-14	-19	13	27	-3	-31	14
	Hoàng Sa	2	58	-34	-37	1	56	-13	-47	-3
Quảng Nam	Tam Kỳ	15	51	-27	-26	16	46	-12	-40	15
	Cù Lao Chàm	12	45	-23	-24	14	41	-8	-36	14
Quảng Ngãi	TP. Quảng Ngãi	14	61	-32	-32	14	56	-12	-46	13
	Lý Sơn	11	58	-34	-32	12	55	-13	-45	10
Bình Định	Phú Mỹ	12	65	-34	-33	11	60	-12	-47	10
	Quy Nhơn	9	65	-35	-33	10	61	-10	-46	10
Phú Yên	TP. Tuy Hòa	4	61	-41	-41	5	57	-15	-52	3
Khánh Hòa	TP. Nha Trang	11	67	-32	-38	10	63	-8	-51	6
	Trường Sa	16	64	-28	-50	13	61	-6	-60	4
Ninh Thuận	TP. PR-Tháp Chàm	12	65	-31	-45	12	60	-6	-59	9
Bình Thuận	TP. Phan Thiết	64	50	19	-86	61	51	36	-95	39
	Phú Quý	22	63	-23	-53	21	61	0	-65	13
Bà Rịa Vũng Tàu	Vũng Tàu	130	25	92	-138	85	53	84	-114	29
	Côn Đảo	100	20	97	-144	60	43	92	-117	10
TPHCM	Cần Giờ	147	23	107	-139	94	52	96	-115	37
Tiền Giang	Gò Công Tây	158	20	119	-143	104	49	107	-119	45
Bến Tre	Ba Tri	159	23	136	-142	106	50	121	-118	46
Trà Vinh	Duyên Hải	146	14	127	-155	91	46	113	-124	29
Sóc Trăng	Tân Phú	130	13	132	-148	74	47	113	-110	12
Bạc Liêu	TP. Bạc Liêu	91	32	123	-117	34	62	107	-80	-23
Cà Mau	Năm Căn	42	45	107	-78	-2	60	97	-52	-42
	Trần Văn Thời	29	12	73	-38	4	8	71	-27	-3
Kiên Giang	Rạch Giá	9	-5	56	-9	-1	-27	57	-12	17
	Phú Quốc	2	13	41	35	-13	-7	27	32	3
	Thổ Chu	10	17	37	27	-3	0	24	21	4

Vùng Biển	Độ cao sóng biển dự báo trong 48 giờ		
	Độ cao sóng lớn nhất (m)	Hướng thịnh hành	Ghi chú
Bắc vịnh Bắc Bộ	0.3 - 1.0	Đông, Đông Nam, Đông Bắc	
Nam vịnh Bắc Bộ	0.7 - 1.3	Đông, Đông Nam, Đông Bắc	
Quảng Trị đến Quảng Ngãi	1.1 - 1.5	Đông, Đông Bắc	
Bình Định đến Ninh Thuận	1.4 - 2.0	Đông Bắc	Cảnh báo
Bình Thuận đến Cà Mau	0.3 - 2.3	Đông Bắc, Đông	Cảnh báo
Cà Mau đến Kiên Giang	0.3 - 1.3	Đông, Đông Nam, Đông Bắc	
Quần đảo Hoàng Sa	1.3 - 1.5	Đông Bắc	
Quần đảo Trường Sa	1.2 - 1.6	Đông Bắc	
Bắc Biển Đông	1.2 - 2.5	Đông Bắc, Đông	Cảnh báo
Giữa Biển Đông	0.8 - 1.8	Đông Bắc, Bắc	
Nam Biển Đông	0.8 - 1.9	Đông Bắc, Bắc	

Tin phát lúc: 13 giờ 00

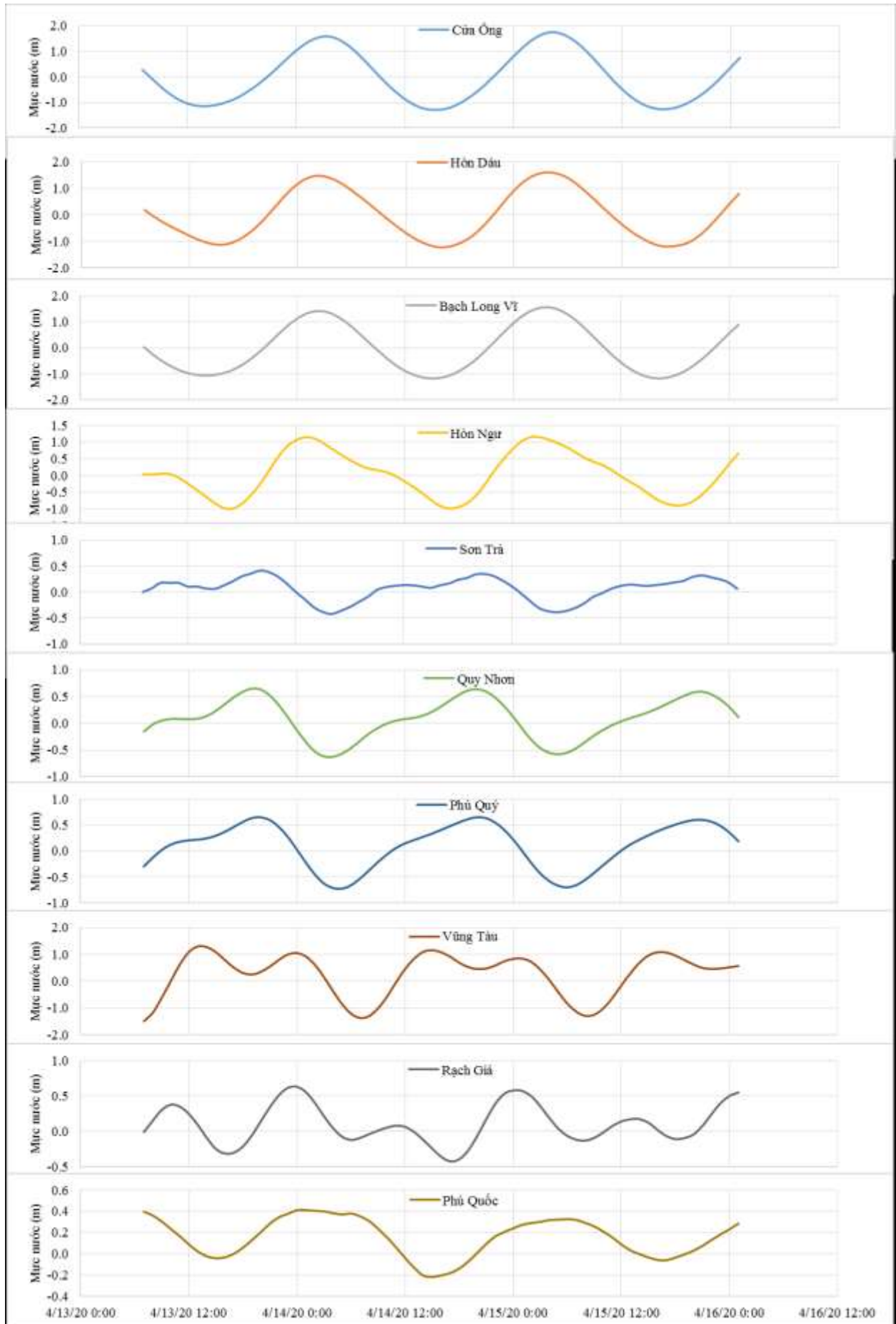
Thời điểm phát tin dự báo tiếp theo: 13 giờ 00 ngày 15/04/2020

Người xây dựng bản tin: Nguyễn Thị Lan

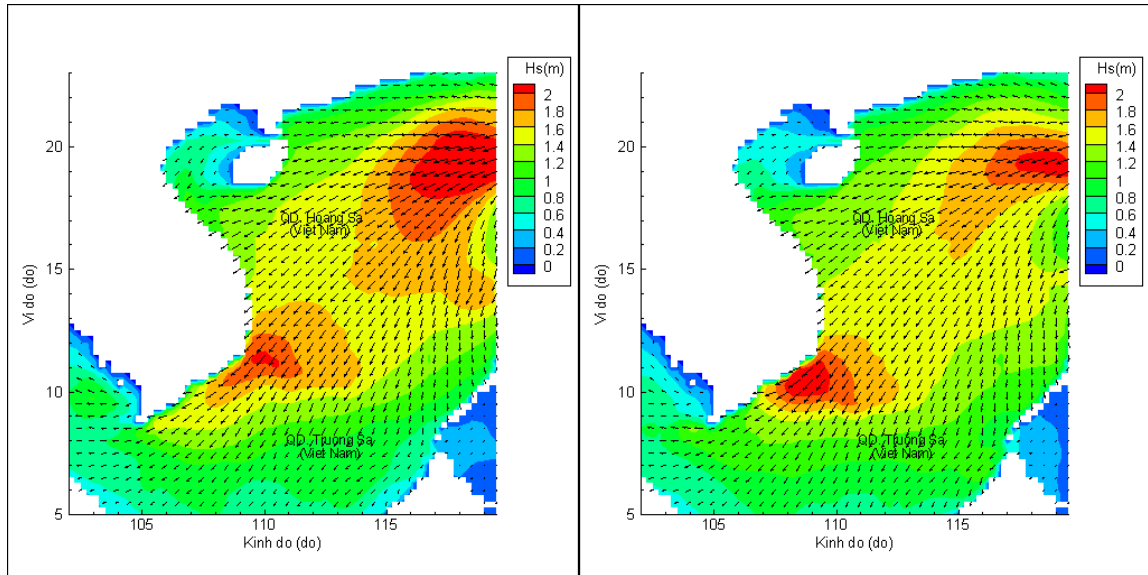
Người soát bản tin: Lê Quốc Huy

Biến trình mực nước tổng cộng tại 10 trạm Hải vãn

(Cửa Ông, Hòn Dấu, Bạch Long Vĩ, Hòn Ngự, Sơn Trà, Quy Nhơn, Phú Quý, Vũng Tàu, Rạch Giá, Phú Quốc)

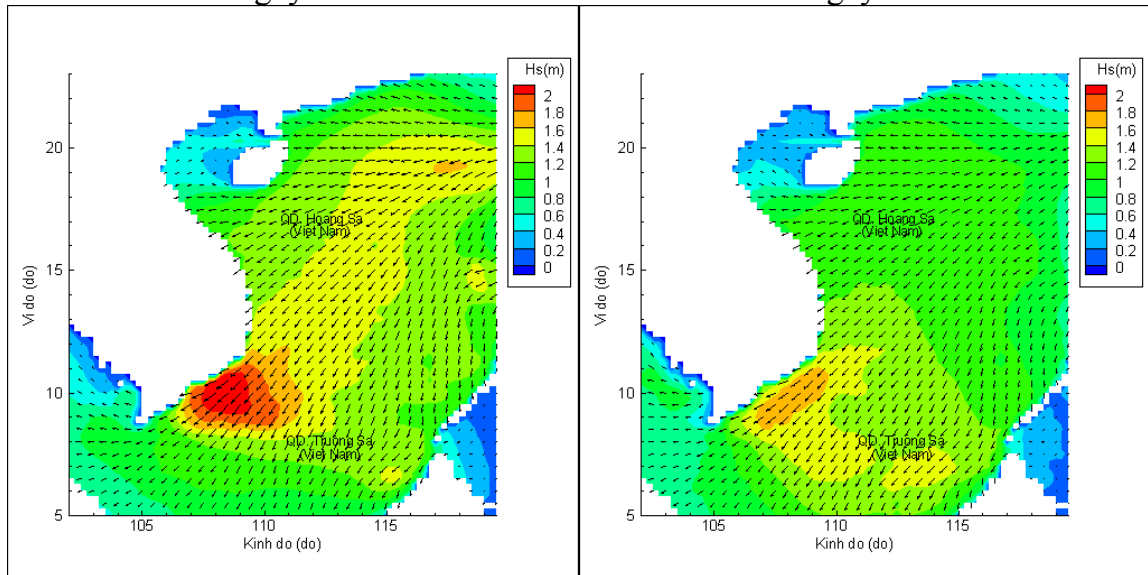


Phân bố độ cao sóng ven bờ và ngoài khơi biển Việt Nam



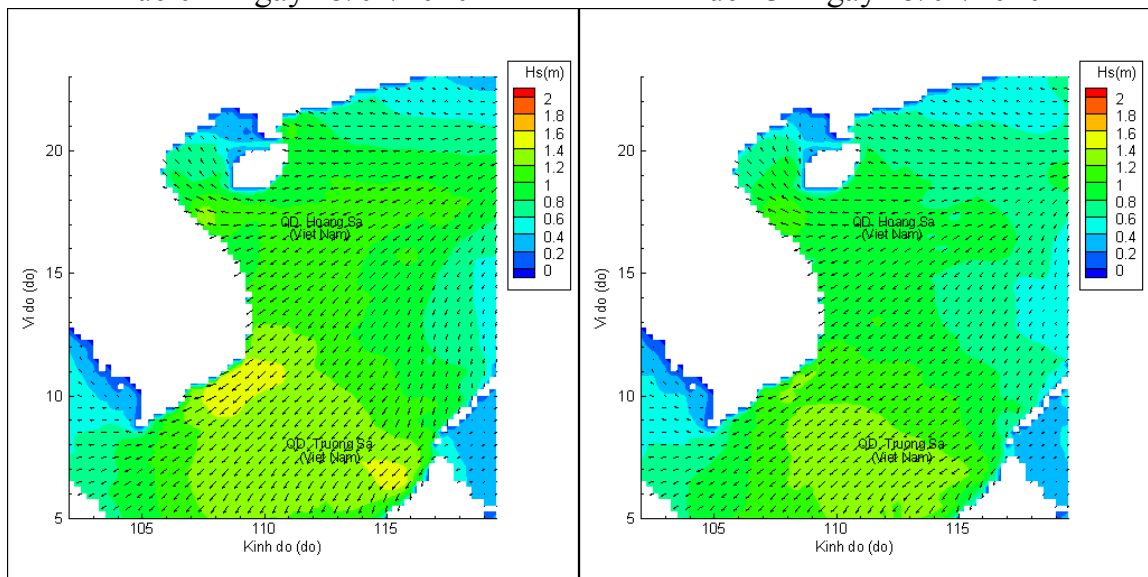
Lúc 13h ngày 14/04/2020

Lúc 19h ngày 14/04/2020



Lúc 01h ngày 15/04/2020

Lúc 13h ngày 15/04/2020



Lúc 01h ngày 16/04/2020

Lúc 13h ngày 16/04/2020