

**BẢN TIN DỰ BÁO NƯỚC DÂNG VÀ SÓNG TRONG BÃO SỐ 1**

(Lúc 13 giờ – 06Z ngày 13/06/2020)

Bảng giá trị nước dâng lớn nhất tại một số điểm ven biển trong bão số 1

Tỉnh	Địa danh	ND lớn nhất		
		Giá trị (cm)	Giờ (h)	Ngày/tháng
Quảng Ninh	Đầm Hà	56	8	15/6
	Cửa Ông	52	10	15/6
Hải Phòng	Hải An	51	11	15/6
	Kiến Thụy	44	9	15/6
	Hòn Dấu	43	9	15/6
	Bạch Long Vĩ	39	7	15/6
Thái Bình	Thái Thụy	43	9	15/6
Nam Định	Hải Hậu	40	8	15/6
Ninh Bình	Kim Sơn	40	8	15/6
Thanh Hóa	Quảng Xương	35	7	14/6
Nghệ An	Diễn Châu	38	10	15/6
	Hòn Ngư	35	10	15/6
Hà Tĩnh	Thạch Hà	31	11	15/6
Quảng Bình	Quảng Trạch	23	12	15/6
	Quảng Ninh	20	4	14/6
Quảng Trị	Gio Linh	15	14	15/6
	Cồn Cỏ	16	3	14/6
Thừa Thiên Huế	Hương Trà	14	14	15/6
	Phú Lộc	13	14	15/6
TP. Đà Nẵng	Liên Chiểu	12	16	15/6
	Sơn Trà	12	10	15/6
	Ngũ Hành Sơn	12	16	15/6
	Hoàng Sa	10	0	14/6

Vùng Biển	Độ cao sóng biển dự báo trong 48 giờ		
	Độ cao sóng (m)	Hướng thịnh hành	Ghi chú
<b>Khu vực ven bờ</b>			
Bắc vịnh Bắc Bộ	0.3 - 1.6	Nam	
Nam vịnh Bắc Bộ	0.6 - 1.4	Đông Nam, Nam	
Quảng Trị đến Quảng Ngãi	0.7 - 2.7	Đông Nam, Nam	Cảnh báo
Bình Định đến Ninh Thuận	1.4 - 2.5	Nam, Tây Nam	Cảnh báo
Bình Thuận đến Cà Mau	0.3 - 1.4	Tây Nam, Nam	
Cà Mau đến Kiên Giang	0.3 - 1.3	Tây, Tây Nam	
<b>Khu vực ngoài khơi</b>			
Quần đảo Hoàng Sa	2.2 - 2.6	Nam	Cảnh báo
Quần đảo Trường Sa	0.7 - 1.6	Tây Nam	
Bắc Biển Đông	1.4 - 4.2	Nam	Cảnh báo
Giữa Biển Đông	0.4 - 2.3	Tây Nam, Nam	Cảnh báo
Nam Biển Đông	0.5 - 1.9	Tây Nam, Tây	

**Tin phát lúc: 13 giờ 00**

Thời điểm phát tin dự báo tiếp theo: 19 giờ 00 ngày 13/06/2020

Người xây dựng bản tin: Nguyễn Hồng Hạnh

Người soát bản tin: Lê Quốc Huy

**Nhận định:**

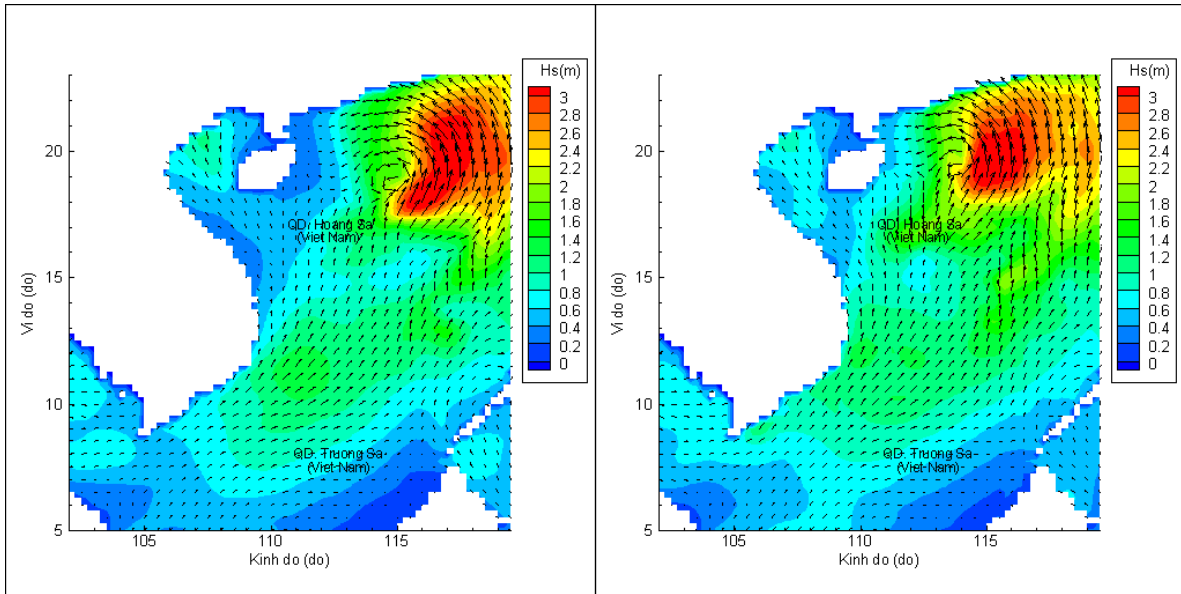
Hồi 13h ngày 13/06/2020, vị trí tâm bão số 1 ở vào khoảng 19,0 độ Vĩ Bắc, 114,5 độ Kinh Đông, cách quần đảo Hoàng Sa khoảng 300km về phía Đông Bắc. Trong 12h tới, bão tiếp tục di chuyển theo hướng Tây Bắc, mỗi giờ đi được khoảng 19-22 km. Đến 01h ngày 14/06/2020, vị trí tâm bão ở vào khoảng 20,7 độ Vĩ Bắc, 112,9 độ Kinh Đông.

Do ảnh hưởng của bão số 1, khu vực Bắc Biển Đông có sóng cao trên 4,0 m. Khu vực quần đảo Hoàng Sa và giữa Biển Đông sóng cao 2,3-2,6 m. Khu vực ven biển từ Quảng Trị đến Ninh Thuận có sóng cao 2,5-2,7 m. Nước dâng do bão lớn nhất khoảng 52-56 cm tại khu vực ven biển Đầm Hà, Cửa Ông (tỉnh Quảng Ninh).

## Biến trình nước dâng tại các vị trí ảnh hưởng của bão

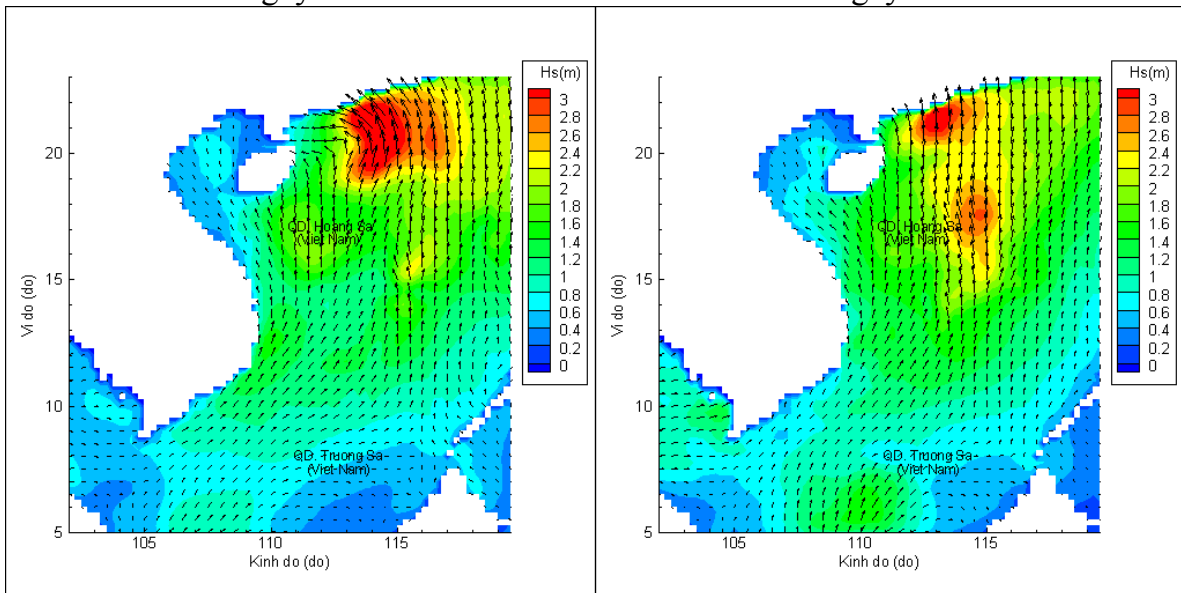


# Phân bố độ cao sóng ven bờ và ngoài khơi biển Việt Nam



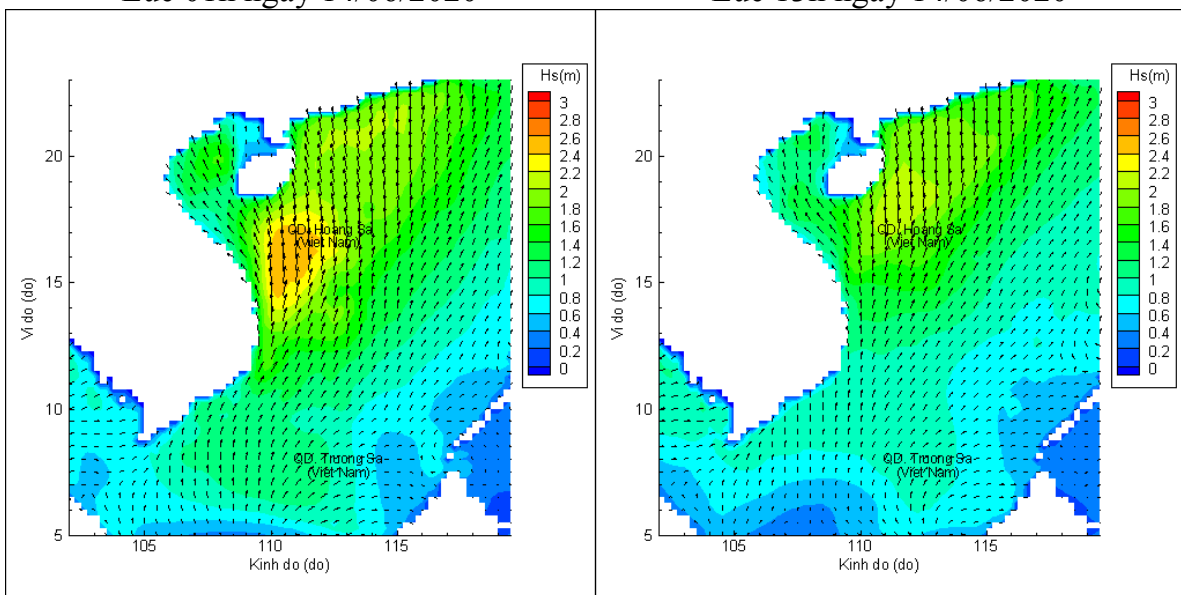
Lúc 13h ngày 13/06/2020

Lúc 19h ngày 13/06/2020



Lúc 01h ngày 14/06/2020

Lúc 13h ngày 14/06/2020



Lúc 01h ngày 15/06/2020

Lúc 13h ngày 15/06/2020