

BẢN TIN DỰ BÁO MỨC NƯỚC VÀ SÓNG BIỂN

(Lúc 13 giờ – 06Z ngày 18/06/2020)

Tỉnh/ TP	Huyện	Mức nước tổng cộng dự báo trong 48 giờ (cm)								
		18/06		19/06				20/06		
		13h	19h	1h	7h	13h	19h	1h	7h	13h
Quảng Ninh	Đầm Hà	-35	46	113	-29	-51	39	121	-42	-44
	Cửa Ông	-43	54	89	-11	-51	55	95	-26	-46
TP. Hải Phòng	Hòn Dấu	-54	58	78	-5	-63	59	90	-20	-63
	Bạch Long Vĩ	-38	62	72	-20	-52	58	81	-28	-46
Thái Bình	Thái Thụy	-57	61	70	-2	-64	61	81	-16	-63
Nam Định	Hải Hậu	-58	63	50	-2	-65	68	60	-9	-61
Ninh Bình	Kim Sơn	-59	63	45	1	-65	71	55	-5	-60
Thanh Hóa	Quảng Xương	-60	63	41	-1	-66	67	48	-3	-60
Nghệ An	Diễn Châu	-58	52	32	-2	-59	61	36	1	-53
	Hòn Ngư	-55	51	30	-2	-58	58	35	1	-52
Hà Tĩnh	Thạch Hà	-49	44	26	0	-51	51	30	5	-46
Quảng Bình	Quảng Trạch	-36	28	11	1	-36	36	14	10	-36
	Quảng Ninh	-25	22	1	2	-23	29	-1	14	-24
Quảng Trị	Gio Linh	-12	16	-6	0	-10	24	-12	13	-10
	Cồn Cỏ	-9	20	-4	-1	-8	27	-11	12	-8
Thừa Thiên Huế	Hương Trà	1	9	-9	-1	4	15	-20	11	6
	Phú Lộc	10	2	-14	-2	17	10	-24	9	20
TP. Đà Nẵng	Sơn Trà	20	-1	-16	-3	28	5	-26	11	31
	Hoàng Sa	40	1	-18	-1	50	4	-31	3	56
Quảng Nam	Tam Kỳ	28	-5	-21	-4	38	-2	-33	12	44
	Cù Lao Chàm	27	-2	-18	-4	35	1	-30	11	40
Quảng Ngãi	TP. Quảng Ngãi	33	-7	-24	-1	42	-5	-38	10	50
	Lý Sơn	35	-5	-22	-1	44	-3	-35	9	52
Bình Định	Phú Mỹ	35	-8	-23	2	44	-7	-39	9	56
	Quy Nhơn	42	1	-22	2	51	1	-37	9	56
Phú Yên	TP. Tuy Hòa	40	-3	-19	8	51	3	-33	18	60
Khánh Hòa	TP. Nha Trang	37	-1	-25	3	48	4	-41	10	53
	Trường Sa	37	6	-32	-1	48	11	-48	7	54
Ninh Thuận	TP. PR-Tháp Chàm	39	4	-31	3	45	9	-51	11	50
Bình Thuận	TP. Phan Thiết	15	41	-76	29	22	55	-101	41	27
	Phú Quý	35	10	-41	6	45	17	-60	15	50
Bà Rịa Vũng Tàu	Vũng Tàu	-22	101	-122	51	-3	105	-145	42	19
	Côn Đảo	-13	89	-106	21	7	101	-122	7	30
TPHCM	Cần Giờ	-25	107	-122	51	-5	104	-144	41	18
Tiền Giang	Gò Công Tây	-28	111	-126	54	-9	109	-148	43	15
Bến Tre	Ba Tri	-30	110	-128	49	-9	114	-150	39	17
Trà Vinh	Duyên Hải	-29	108	-125	38	-2	115	-143	23	26
Sóc Trăng	Tân Phú	-25	101	-107	16	6	109	-118	-6	34
Bạc Liêu	TP. Bạc Liêu	-8	81	-69	-24	22	87	-76	-50	50
Cà Mau	Năm Căn	4	60	-39	-50	24	67	-41	-75	45
	Trần Văn Thời	-13	39	-30	-14	-11	51	-14	-22	-5
Kiên Giang	Rạch Giá	-30	40	-25	18	-34	61	-10	32	-41
	Phú Quốc	-24	3	-4	-4	-25	12	16	1	-30
	Thổ Chu	-11	2	-4	-7	-13	12	14	-5	-14

Vùng Biển	Độ cao sóng biển dự báo trong 48 giờ		
	Độ cao sóng lớn nhất (m)	Hướng thịnh hành	Ghi chú
Bắc vịnh Bắc Bộ	0.3 - 1.8	Nam, Tây Nam	
Nam vịnh Bắc Bộ	0.4 - 1.4	Nam, Đông Nam	
Quảng Trị đến Quảng Ngãi	0.4 - 1.3	Nam, Đông Nam	
Bình Định đến Ninh Thuận	0.3 - 1.4	Nam	
Bình Thuận đến Cà Mau	0.3 - 0.9	Tây, Tây Nam	
Cà Mau đến Kiên Giang	0.3 - 0.8	Tây Bắc, Tây	
Quần đảo Hoàng Sa	0.8 - 1.1	Nam	
Quần đảo Trường Sa	0.3 - 0.4	Đông Nam, Đông	
Bắc Biển Đông	0.3 - 1.2	Nam, Tây Nam	
Giữa Biển Đông	0.3 - 0.8	Đông Nam, Đông Bắc	
Nam Biển Đông	0.3 - 0.6	Đông Nam	

Tin phát lúc: 13 giờ 00

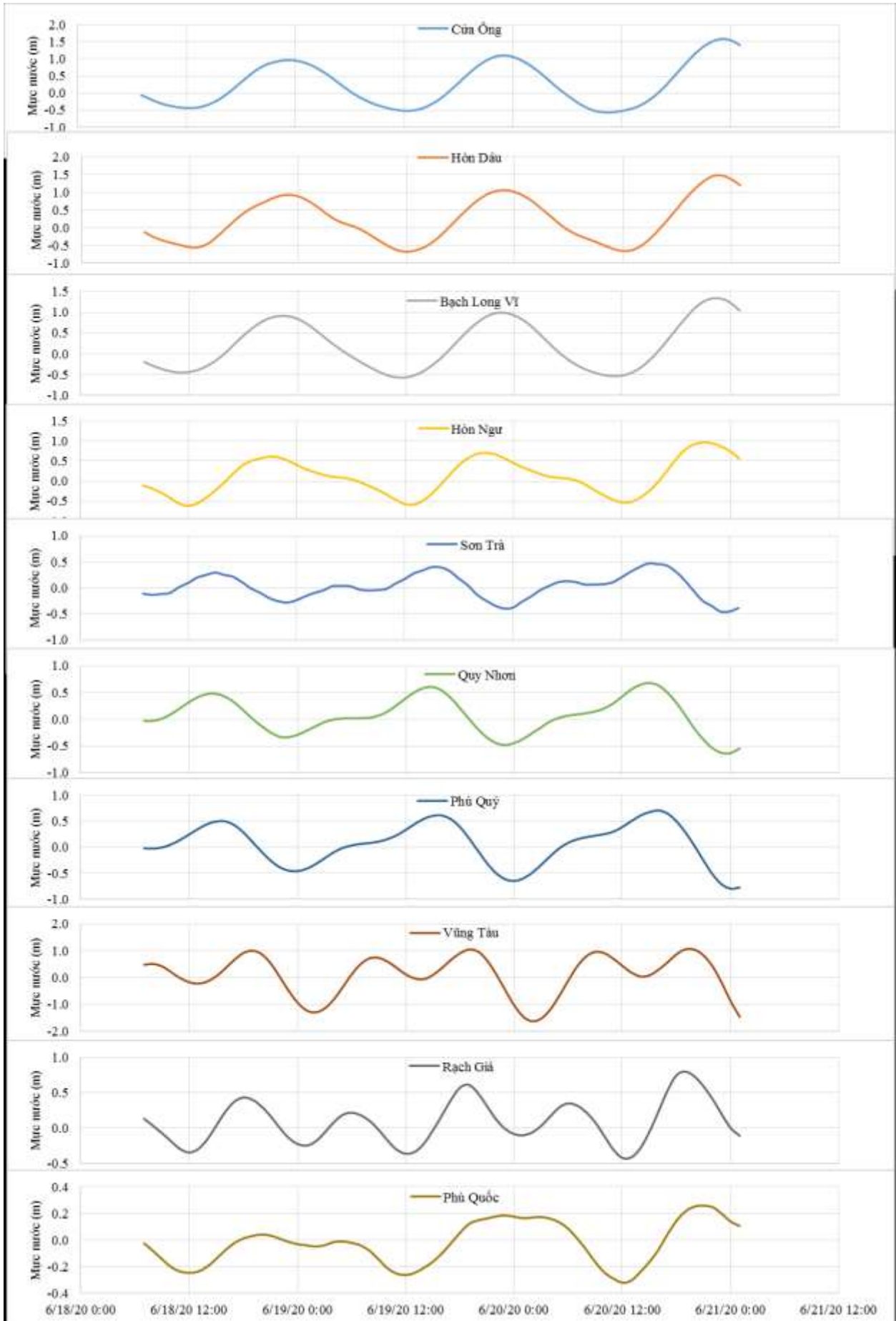
Thời điểm phát tin dự báo tiếp theo: 13 giờ 00 ngày 19/06/2020

Người xây dựng bản tin: Nguyễn Hồng Hạnh

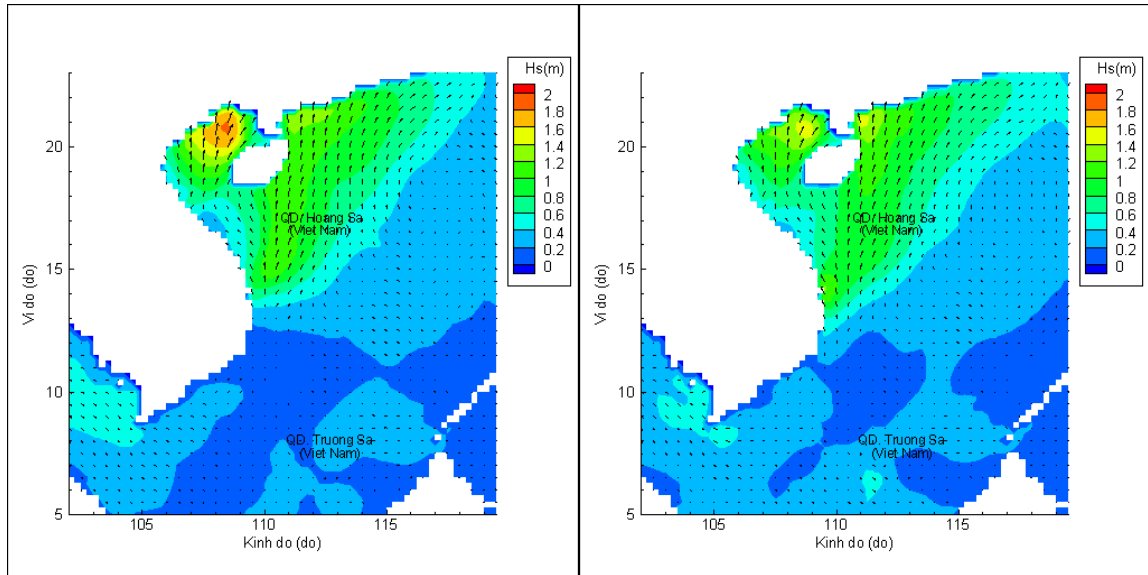
Người soát bản tin: Lê Quốc Huy

Biến trình mực nước tổng cộng tại 10 trạm Hải văn

(Cửa Ông, Hòn Dấu, Bạch Long Vĩ, Hòn Ngur, Sơn Trà, Quy Nhơn, Phú Quý, Vũng Tàu, Rạch Giá, Phú Quốc)

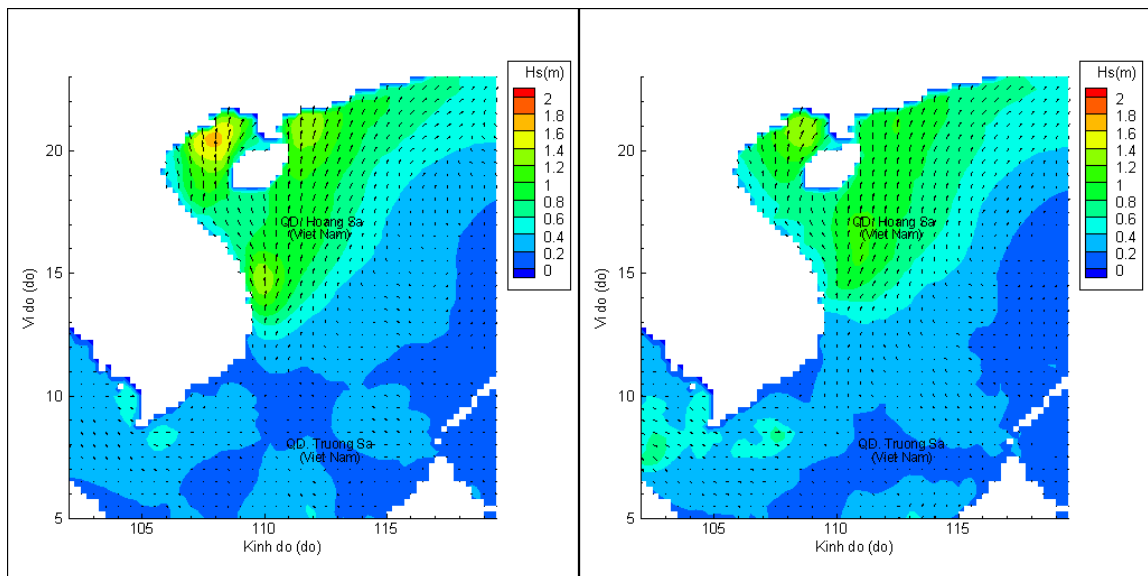


Phân bố độ cao sóng ven bờ và ngoài khơi biển Việt Nam



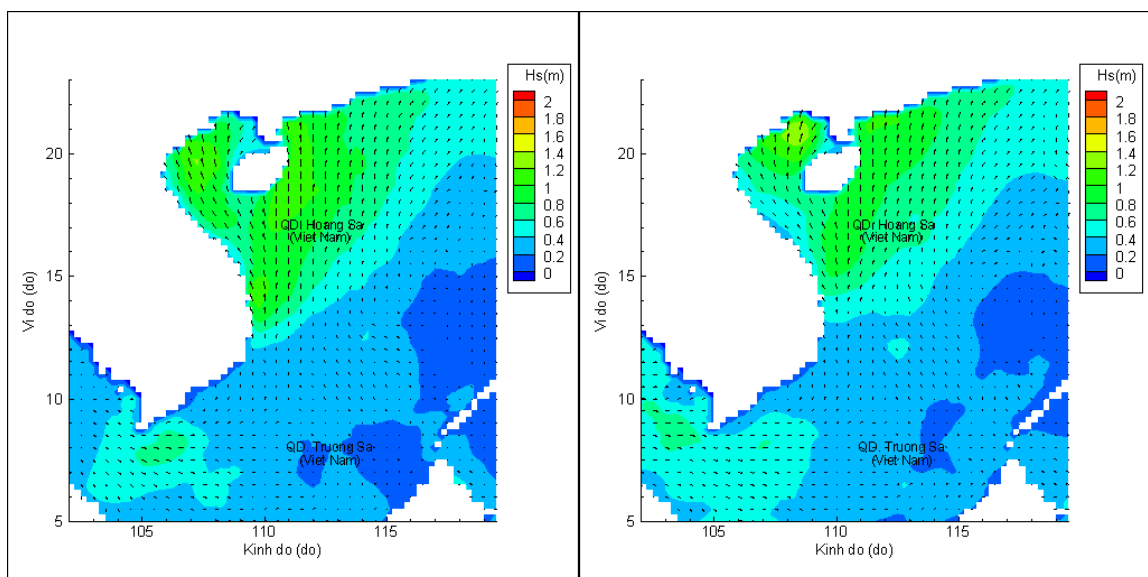
Lúc 13h ngày 18/06/2020

Lúc 19h ngày 18/06/2020



Lúc 01h ngày 19/06/2020

Lúc 13h ngày 19/06/2020



Lúc 01h ngày 20/06/2020

Lúc 13h ngày 20/06/2020