

BẢN TIN DỰ BÁO MỨC NƯỚC VÀ SÓNG BIỂN

(Lúc 13 giờ – 06Z ngày 24/06/2020)

Tỉnh/ TP	Huyện	Mức nước tổng cộng dự báo trong 48 giờ (cm)								
		24/06		25/06				26/06		
		13h	19h	1h	7h	13h	19h	1h	7h	13h
Quảng Ninh	Đầm Hà	-177	-13	251	61	-175	-46	222	113	-148
	Cửa Ông	-176	-11	232	57	-158	-50	209	103	-124
TP. Hải Phòng	Hòn Dấu	-165	-10	220	45	-147	-55	196	87	-103
	Bạch Long Vĩ	-151	14	216	23	-144	-32	197	63	-113
Thái Bình	Thái Thụy	-158	-8	210	41	-138	-55	189	79	-93
Nam Định	Hải Hậu	-147	-2	184	34	-122	-53	172	65	-80
Ninh Bình	Kim Sơn	-141	-2	178	31	-115	-54	169	62	-74
Thanh Hóa	Quảng Xương	-136	-5	168	30	-106	-57	158	56	-66
Nghệ An	Diễn Châu	-121	-7	143	31	-89	-56	132	47	-55
	Hòn Ngư	-120	-6	138	30	-88	-54	131	46	-54
Hà Tĩnh	Thạch Hà	-113	-6	119	33	-79	-49	115	45	-49
Quảng Bình	Quảng Trạch	-95	8	71	36	-65	-27	69	40	-36
	Quảng Ninh	-74	18	39	30	-47	-11	40	31	-22
Quảng Trị	Gio Linh	-52	29	10	21	-31	6	14	19	-13
	Cồn Cỏ	-55	36	13	18	-34	12	19	16	-17
Thừa Thiên Huế	Hương Trà	-28	37	-19	13	-12	24	-11	6	-1
	Phú Lộc	-7	43	-43	6	3	36	-33	-5	10
TP. Đà Nẵng	Sơn Trà	10	49	-59	0	14	45	-48	-11	16
	Hoàng Sa	39	75	-67	-21	31	81	-51	-24	19
Quảng Nam	Tam Kỳ	28	58	-77	-10	26	60	-60	-15	23
	Cù Lao Chàm	23	57	-69	-6	23	58	-54	-12	22
Quảng Ngãi	TP. Quảng Ngãi	34	68	-83	-17	28	72	-67	-24	21
	Lý Sơn	35	68	-79	-16	29	73	-63	-21	21
Bình Định	Phú Mỹ	38	72	-82	-22	29	78	-65	-28	22
	Quy Nhơn	46	83	-76	-22	34	87	-60	-31	22
Phú Yên	TP. Tuy Hòa	34	68	-86	-30	26	80	-60	-28	19
Khánh Hòa	TP. Nha Trang	40	77	-78	-16	41	94	-52	-23	29
	Trường Sa	42	84	-77	-29	37	87	-56	-37	26
Ninh Thuận	TP. PR-Tháp Chàm	37	85	-87	-26	32	89	-63	-33	28
Bình Thuận	TP. Phan Thiết	50	94	-86	-64	57	79	-42	-91	61
	Phú Quý	42	88	-84	-33	40	87	-61	-46	31
Bà Rịa Vũng Tàu	Vũng Tàu	123	57	0	-181	133	29	44	-204	126
	Côn Đảo	115	56	22	-191	117	38	61	-218	102
TPHCM	Cần Giờ	131	50	12	-192	139	23	57	-215	134
Tiền Giang	Gò Công Tây	134	47	16	-198	144	16	63	-221	138
Bến Tre	Ba Tri	136	40	22	-210	147	8	66	-232	133
Trà Vinh	Duyên Hải	142	39	34	-222	150	11	74	-245	134
Sóc Trăng	Tân Phú	140	32	59	-232	143	9	91	-249	117
Bạc Liêu	TP. Bạc Liêu	125	30	88	-233	109	18	103	-240	76
Cà Mau	Năm Căn	76	49	80	-190	51	41	90	-186	21
	Trần Văn Thời	9	34	42	-67	-2	16	62	-77	0
Kiên Giang	Rạch Giá	-6	17	38	-8	0	-9	54	-16	8
	Phú Quốc	-25	-1	31	12	-31	-16	31	9	-31
	Thổ Chu	-16	6	17	7	-25	-7	17	-1	-32

Vùng Biển	Độ cao sóng biển dự báo trong 48 giờ		
	Độ cao sóng lớn nhất (m)	Hướng thịnh hành	Ghi chú
Bắc vịnh Bắc Bộ	0.3 - 2.3	Nam, Tây Nam	Cảnh báo
Nam vịnh Bắc Bộ	0.5 - 1.5	Đông Nam	
Quảng Trị đến Quảng Ngãi	0.5 - 1.4	Nam, Đông Nam	
Bình Định đến Ninh Thuận	0.6 - 1.3	Nam, Tây Nam	
Bình Thuận đến Cà Mau	0.3 - 2.2	Tây Nam, Nam	Cảnh báo
Cà Mau đến Kiên Giang	0.3 - 1.3	Nam, Tây Nam	
Quần đảo Hoàng Sa	0.9 - 1.1	Nam	
Quần đảo Trường Sa	0.3 - 2.1	Đông, Đông Nam	
Bắc Biển Đông	0.3 - 1.6	Tây Nam, Nam	
Giữa Biển Đông	0.3 - 0.8	Đông Nam, Nam, Đông	
Nam Biển Đông	0.3 - 2.7	Tây Nam, Đông	Cảnh báo

Tin phát lúc: 13 giờ 00

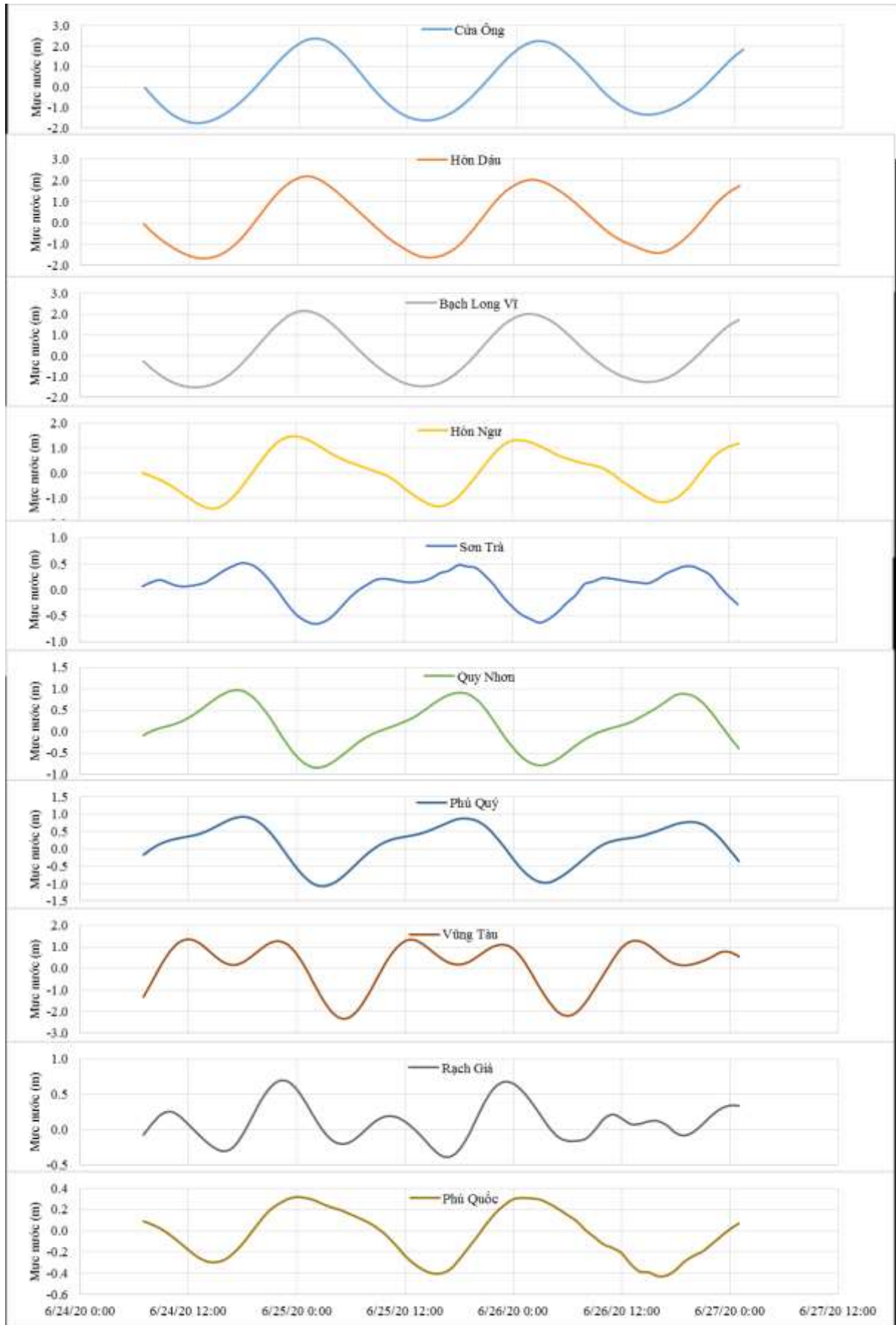
Thời điểm phát tin dự báo tiếp theo: 13 giờ 00 ngày 25/06/2020

Người xây dựng bản tin: Nguyễn Hồng Hạnh

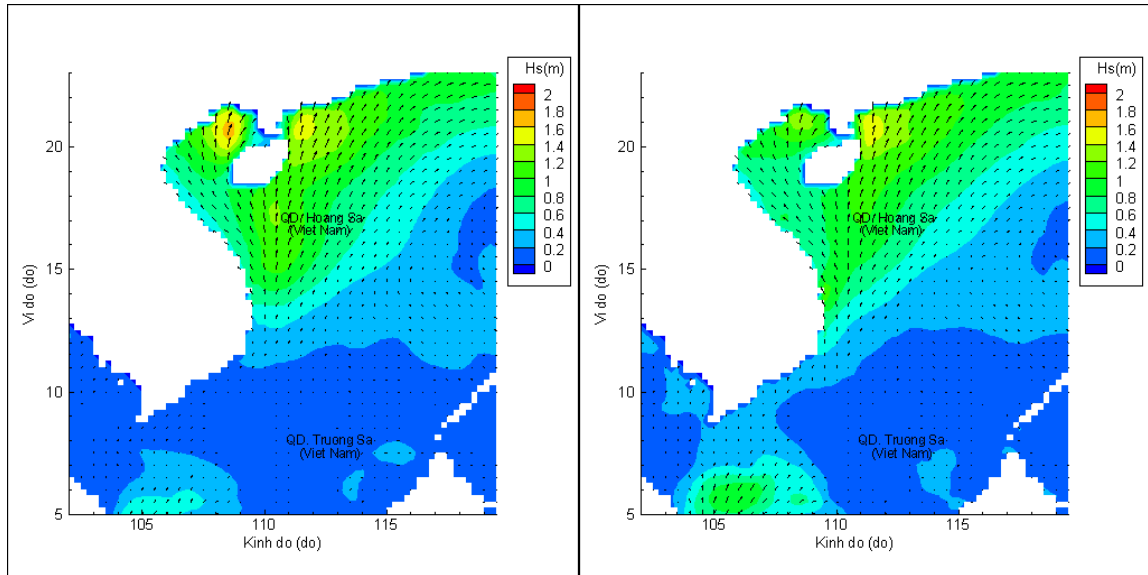
Người soát bản tin: Lê Quốc Huy

Biến trình mực nước tổng cộng tại 10 trạm Hải vãn

(Cửa Ông, Hòn Dấu, Bạch Long Vĩ, Hòn Ngự, Sơn Trà, Quy Nhơn, Phú Quý, Vũng Tàu, Rạch Giá, Phú Quốc)

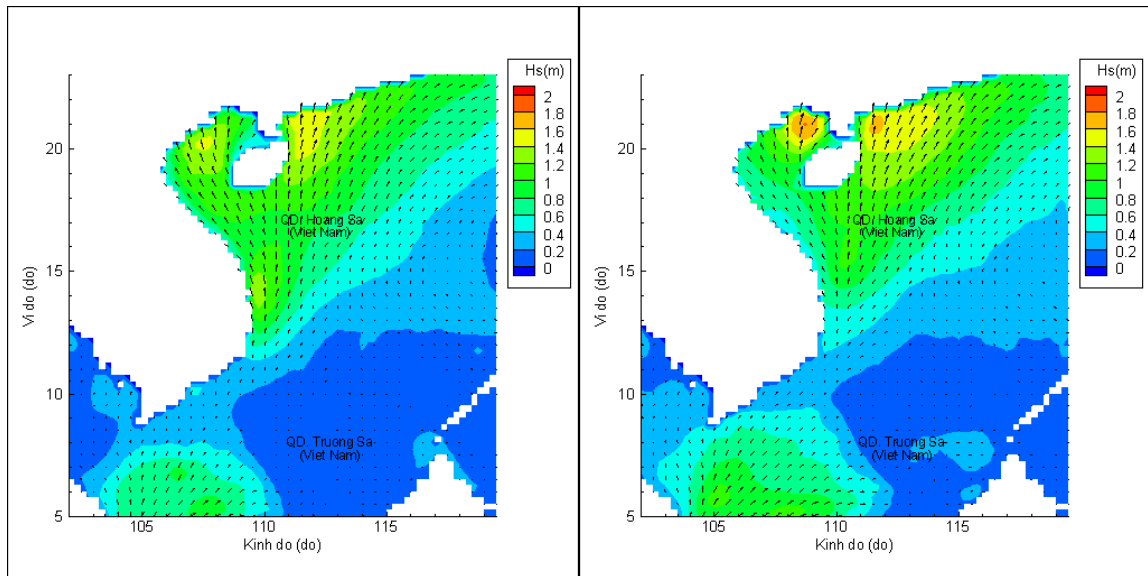


Phân bố độ cao sóng ven bờ và ngoài khơi biển Việt Nam



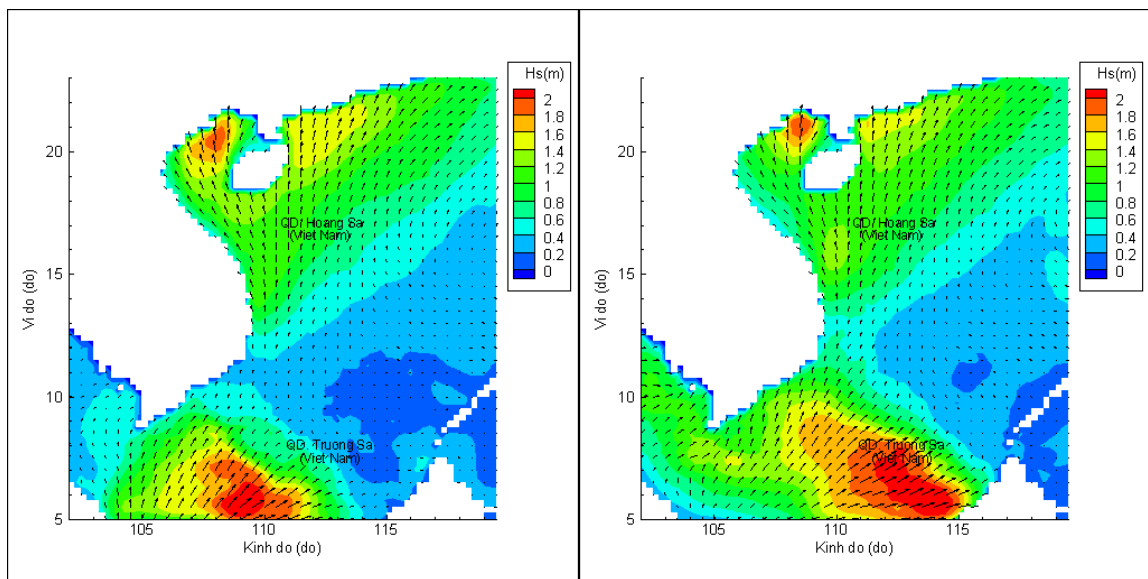
Lúc 13h ngày 24/06/2020

Lúc 19h ngày 24/06/2020



Lúc 01h ngày 25/06/2020

Lúc 13h ngày 25/06/2020



Lúc 01h ngày 26/06/2020

Lúc 13h ngày 26/06/2020