

**BẢN TIN DỰ BÁO MỨC NƯỚC VÀ SÓNG BIỂN**

(Lúc 13 giờ – 06Z ngày 28/06/2020)

Tỉnh/ TP	Huyện	Mức nước tổng cộng dự báo trong 48 giờ (cm)								
		28/06		29/06				30/06		
		13h	19h	1h	7h	13h	19h	1h	7h	13h
Quảng Ninh	Đầm Hà	-91	-60	77	143	-47	-49	14	109	4
	Cửa Ông	-68	-75	84	132	-25	-52	16	97	15
TP. Hải Phòng	Hòn Dấu	-57	-75	96	107	-23	-61	33	77	19
	Bạch Long Vĩ	-65	-61	93	104	-30	-53	34	82	12
Thái Bình	Thái Thụy	-49	-75	96	97	-17	-60	33	70	22
Nam Định	Hải Hậu	-36	-75	92	76	-4	-60	36	57	29
Ninh Bình	Kim Sơn	-31	-70	95	70	0	-56	36	54	29
Thanh Hóa	Quảng Xương	-24	-72	86	63	4	-59	29	48	31
Nghệ An	Diễn Châu	-8	-69	69	51	18	-59	25	37	35
	Hòn Ngư	-7	-71	67	50	18	-61	22	34	37
Hà Tĩnh	Thạch Hà	0	-73	60	41	23	-63	20	24	43
Quảng Bình	Quảng Trạch	5	-61	45	26	32	-52	25	8	50
	Quảng Ninh	11	-48	37	14	35	-43	21	1	51
Quảng Trị	Gio Linh	15	-34	29	0	36	-34	18	-8	50
	Cồn Cỏ	11	-32	33	1	33	-34	22	-5	49
Thừa Thiên Huế	Hương Trà	15	-14	17	-8	34	-22	17	-11	46
	Phú Lộc	17	2	8	-16	31	-11	15	-13	43
TP. Đà Nẵng	Sơn Trà	21	14	4	-22	31	-1	13	-17	42
	Hoàng Sa	8	43	3	-20	17	18	13	-10	30
Quảng Nam	Tam Kỳ	19	26	-2	-28	27	8	10	-21	40
	Cù Lao Chàm	20	24	1	-26	28	7	11	-19	40
Quảng Ngãi	TP. Quảng Ngãi	13	33	-1	-31	21	5	13	-20	35
	Lý Sơn	13	35	0	-27	21	10	12	-17	35
Bình Định	Phú Mỹ	8	35	2	-26	15	6	14	-15	21
	Quy Nhơn	10	37	3	-31	12	6	13	-22	21
Phú Yên	Tp. Tuy Hòa	2	35	0	-30	13	5	9	-20	22
Khánh Hòa	TP. Nha Trang	13	40	5	-29	19	12	13	-19	30
	Trường Sa	14	38	9	-36	19	12	13	-24	26
Ninh Thuận	TP. PR-Tháp Chàm	19	34	3	-43	20	3	11	-33	30
Bình Thuận	TP. Phan Thiết	54	3	34	-91	44	-15	10	-56	30
	Phú Quý	24	32	10	-49	26	4	9	-33	31
Bà Rịa Vũng Tàu	Vũng Tàu	71	6	43	-102	24	18	-40	-21	-19
	Côn Đảo	47	13	50	-89	12	31	-19	-19	-17
TPHCM	Cần Giờ	79	-2	48	-109	23	12	-46	-20	-24
Tiền Giang	Gò Công Tây	84	-12	53	-113	25	-2	-43	-23	-23
Bến Tre	Ba Tri	81	-19	53	-113	20	-17	-42	-22	-24
Trà Vinh	Duyên Hải	67	-3	53	-110	13	7	-37	-13	-29
Sóc Trăng	Tân Phú	50	9	54	-93	-5	21	-35	-1	-42
Bạc Liêu	TP. Bạc Liêu	4	37	40	-61	-36	48	-40	6	-60
Cà Mau	Năm Căn	-23	49	32	-39	-41	48	-28	-6	-49
	Trần Văn Thời	26	5	44	-19	11	-5	6	-29	-6
Kiên Giang	Rạch Giá	64	-8	46	12	31	-6	20	-9	0
	Phú Quốc	15	-3	19	25	1	-3	-1	-8	-16
	Thổ Chu	10	0	12	12	3	-2	-2	-16	-8

Vùng Biển	Độ cao sóng biển dự báo trong 48 giờ		
	Độ cao sóng lớn nhất (m)	Hướng thịnh hành	Ghi chú
Bắc vịnh Bắc Bộ	0.3 - 1.8	Nam, Tây Nam	
Nam vịnh Bắc Bộ	0.6 - 1.5	Đông Nam, Nam	
Quảng Trị đến Quảng Ngãi	0.4 - 1.7	Đông Nam, Nam	
Bình Định đến Ninh Thuận	1.0 - 2.2	Tây Nam, Nam	Cảnh báo
Bình Thuận đến Cà Mau	0.3 - 1.8	Tây Nam, Nam	
Cà Mau đến Kiên Giang	0.3 - 1.1	Nam, Tây Nam	
Quần đảo Hoàng Sa	1.1 - 1.5	Nam	
Quần đảo Trường Sa	0.9 - 2.0	Tây Nam, Tây	Cảnh báo
Bắc Biển Đông	0.7 - 1.7	Nam	
Giữa Biển Đông	0.5 - 2.5	Tây Nam	Cảnh báo
Nam Biển Đông	0.5 - 1.8	Tây Nam, Nam	

**Tin phát lúc: 13 giờ 00**

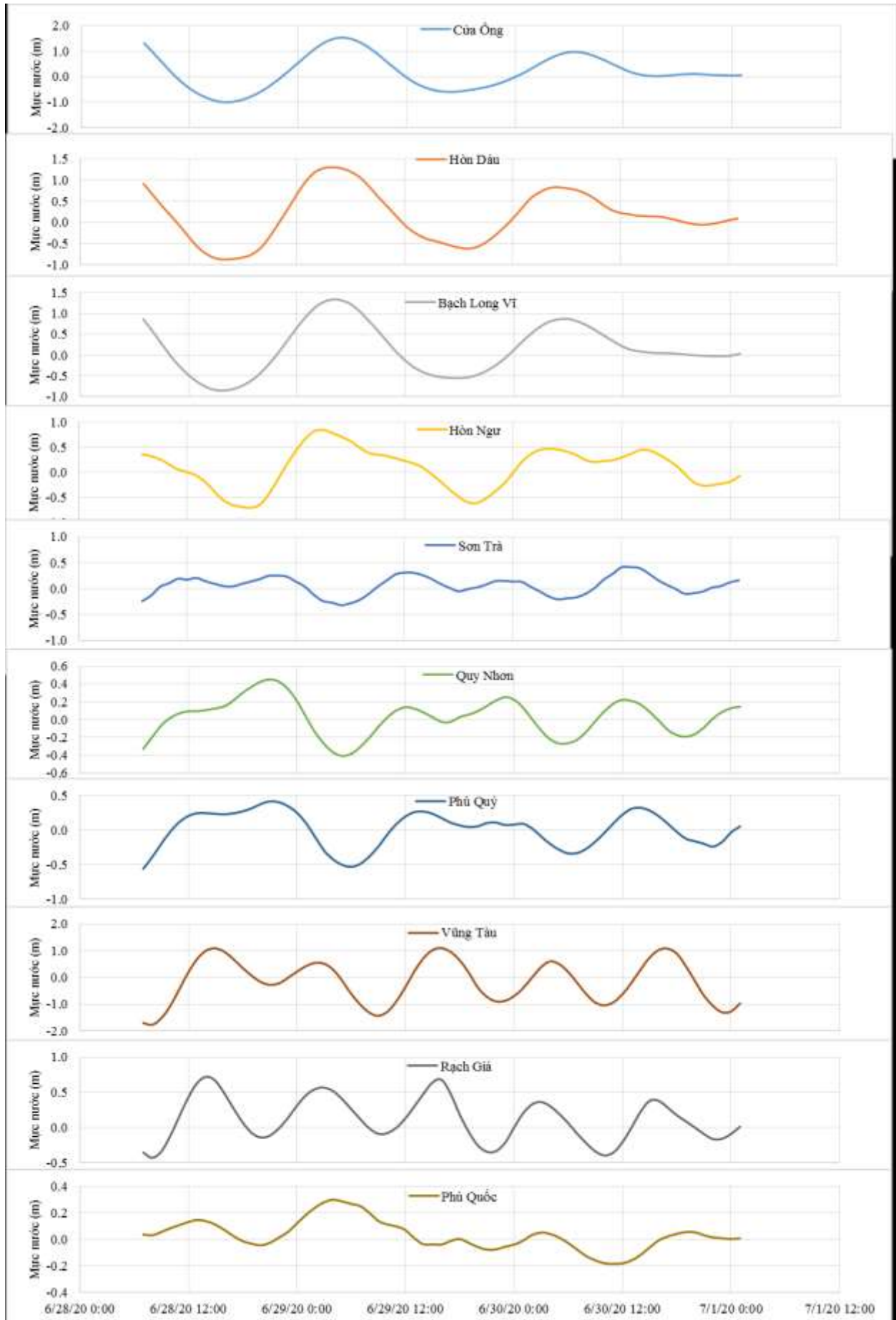
Thời điểm phát tin dự báo tiếp theo: 13 giờ 00 ngày 29/06/2020

Người xây dựng bản tin: Nguyễn Hồng Hạnh

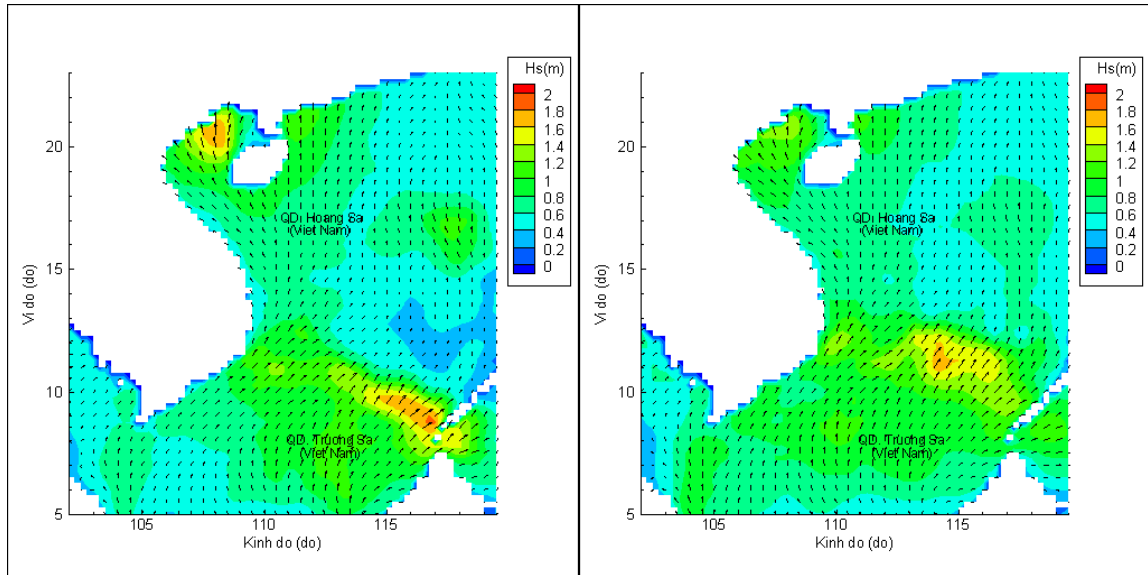
Người soát bản tin: Lê Quốc Huy

## Biến trình mực nước tổng cộng tại 10 trạm Hải vãn

(Cửa Ông, Hòn Dấu, Bạch Long Vĩ, Hòn Ngur, Sơn Trà, Quy Nhơn, Phú Quý, Vũng Tàu, Rạch Giá, Phú Quốc)

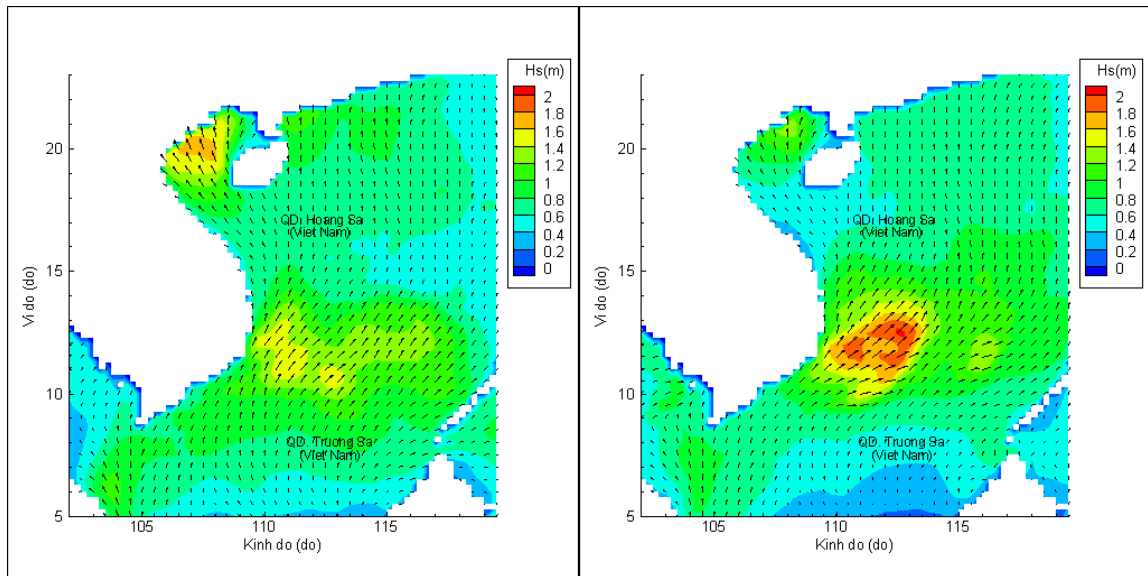


# Phân bố độ cao sóng ven bờ và ngoài khơi biển Việt Nam



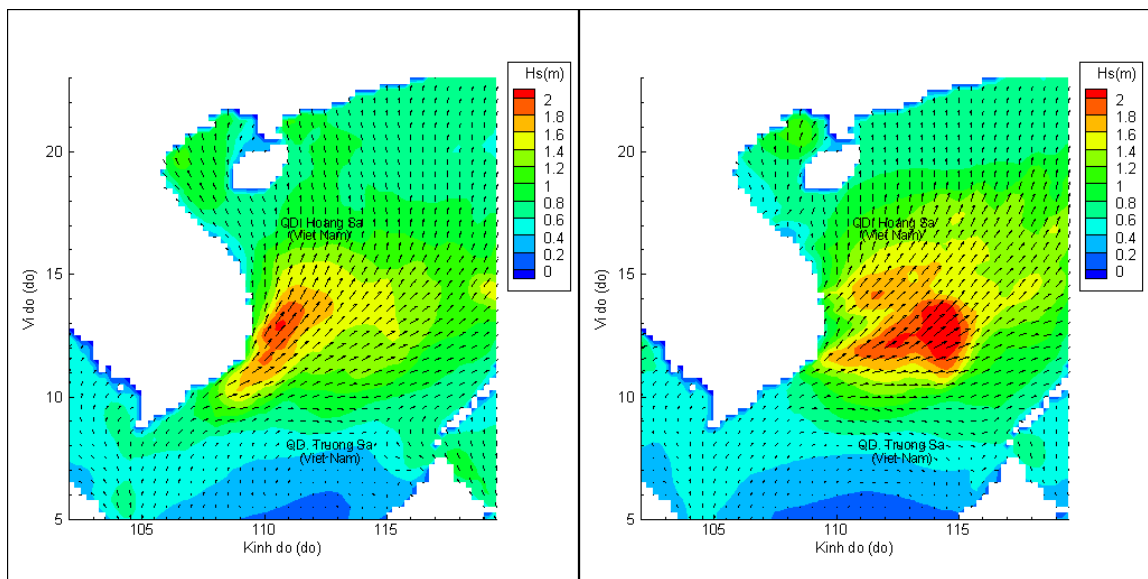
Lúc 13h ngày 28/06/2020

Lúc 19h ngày 28/06/2020



Lúc 01h ngày 29/06/2020

Lúc 13h ngày 29/06/2020



Lúc 01h ngày 30/06/2020

Lúc 13h ngày 30/06/2020