

BẢN TIN DỰ BÁO NƯỚC DÂNG VÀ SÓNG TRONG ÁP THẤP

(Lúc 07 giờ – 00Z ngày 31/07/2020)

Bảng giá trị nước dâng lớn nhất tại một số điểm ven biển trong áp thấp

Tỉnh	Địa danh	ND lớn nhất		
		Giá trị (cm)	Giờ (h)	Ngày/tháng
Quảng Ninh	Đầm Hà	67	1	3/8
	Cửa Ông	43	1	3/8
Hải Phòng	Hải An	58	1	3/8
	Kiến Thụy	58	1	3/8
	Hòn Dấu	57	1	3/8
	Bạch Long Vĩ	31	1	3/8
Thái Bình	Thái Thụy	60	1	3/8
Nam Định	Hải Hậu	44	15	31/7
Ninh Bình	Kim Sơn	55	15	31/7
Thanh Hóa	Quảng Xương	51	15	31/7
Nghệ An	Diễn Châu	48	16	31/7
	Hòn Ngư	41	16	31/7
Hà Tĩnh	Thạch Hà	41	18	31/7
Quảng Bình	Quảng Trạch	32	17	31/7
	Quảng Ninh	27	17	31/7
Quảng Trị	Gio Linh	24	16	31/7
	Cồn Cỏ	24	22	1/8
Thừa Thiên Huế	Hương Trà	26	21	31/7
	Phú Lộc	26	22	31/7
TP. Đà Nẵng	Liên Chiểu	27	21	31/7
	Sơn Trà	28	21	31/7
	Ngũ Hành Sơn	26	21	31/7
	Hoàng Sa	19	20	31/7

Vùng Biển	Độ cao sóng biển dự báo trong 48 giờ		
	Độ cao sóng (m)	Hướng thịnh hành	Ghi chú
Khu vực ven bờ			
Bắc vịnh Bắc Bộ	0.2 - 2.8	Đông Bắc	Cảnh báo
Nam vịnh Bắc Bộ	1.0 - 3.5	Bắc, Đông	Cảnh báo
Quảng Trị đến Quảng Ngãi	1.2 - 4.6	Đông Bắc, Bắc	Cảnh báo
Bình Định đến Ninh Thuận	2.1 - 4.3	Tây Nam	Cảnh báo
Bình Thuận đến Cà Mau	0.4 - 3.8	Tây Nam, Tây	Cảnh báo
Cà Mau đến Kiên Giang	0.3 - 2.5	Tây	Cảnh báo
Khu vực ngoài khơi			
Quần đảo Hoàng Sa	3.0 - 3.4	Đông Bắc, Tây Nam	Cảnh báo
Quần đảo Trường Sa	2.6 - 4.1	Tây Nam	Cảnh báo
Bắc Biển Đông	2.2 - 4.5	Nam, Đông Nam, Đông Bắc	Cảnh báo
Giữa Biển Đông	1.2 - 4.4	Tây Nam	Cảnh báo
Nam Biển Đông	1.0 - 3.9	Tây Nam, Tây	Cảnh báo

Tin phát lúc: 07 giờ 00

Thời điểm phát tin dự báo tiếp theo: 13 giờ 00 ngày 31/07/2020

Người xây dựng bản tin: Trần Văn Mỹ

Người soát bản tin: Lê Quốc Huy

Nhận định:

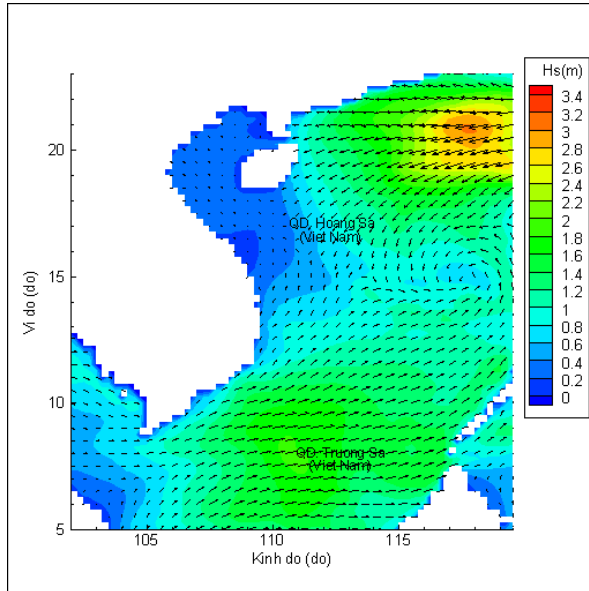
Hồi 07h ngày 31/07/2020, vị trí vùng áp thấp ở khoảng 113,6 độ Kinh Đông và 16,7 độ Vĩ Bắc cách quần đảo Hoàng Sa khoảng 350km về phía Đông.

Dự báo trong 12 giờ tới, vùng áp thấp di chuyển theo hướng Tây Tây Bắc. Do ảnh hưởng của áp thấp, khu vực quần đảo Hoàng Sa có sóng cao trên 3 m. Khu vực Bắc Biển Đông, giữa Biển Đông và khu vực ven biển từ Quảng Trị đến Cà Mau sóng cao trên 3,5 m. Nước dâng do bão lớn nhất khoảng 67 cm tại khu vực ven biển Đầm Hà, Quảng Ninh.

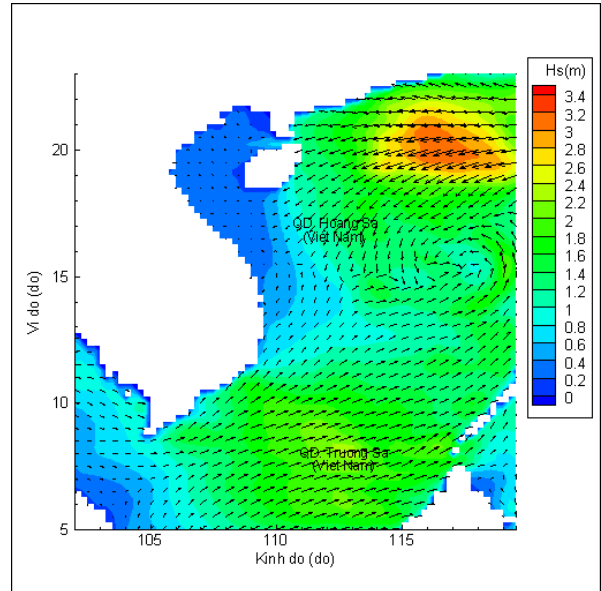
Biến trình nước dâng tại các vị trí ảnh hưởng của áp thấp



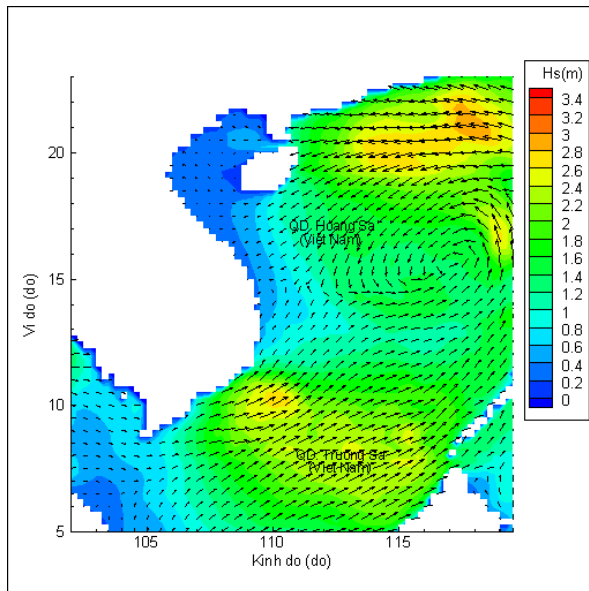
Phân bố độ cao sóng ven bờ và ngoài khơi biển Việt Nam



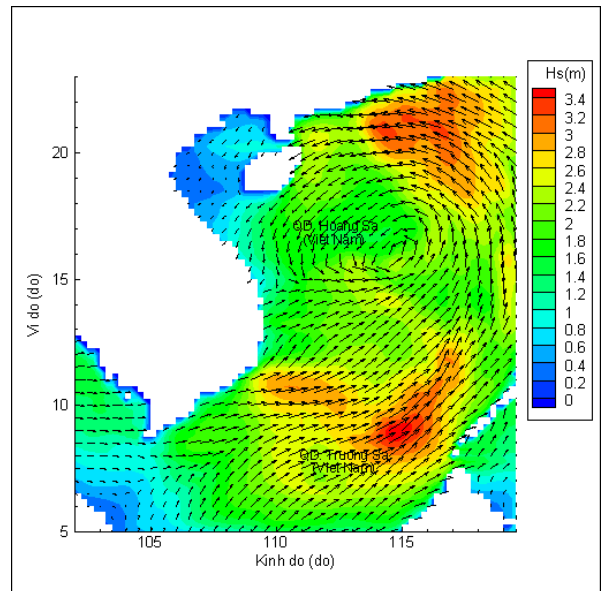
Lúc 07h ngày 31/07/2020



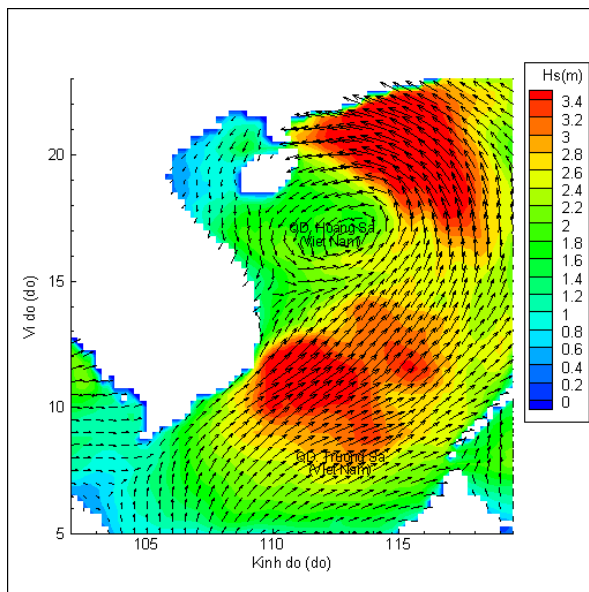
Lúc 13h ngày 31/07/2020



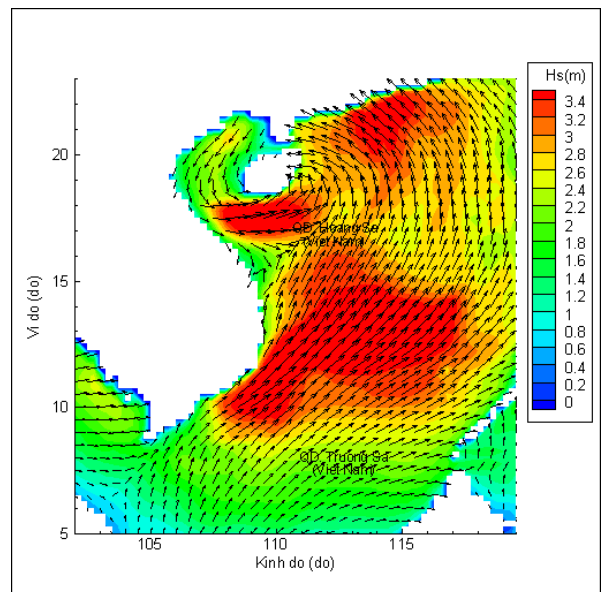
Lúc 19h ngày 31/07/2020



Lúc 07h ngày 01/08/2020



Lúc 19h ngày 01/08/2020



Lúc 07h ngày 02/08/2020