

BẢN TIN DỰ BÁO NƯỚC DÂNG VÀ SÓNG TRONG ATNĐ

(Lúc 19 giờ – 12Z ngày 31/07/2020)

Bảng giá trị nước dâng lớn nhất tại một số điểm ven biển trong ATNĐ

Tỉnh	Địa danh	ND lớn nhất		
		Giá trị (cm)	Giờ (h)	Ngày/tháng
Quảng Ninh	Đầm Hà	65	19	2/8
	Cửa Ông	40	19	2/8
Hải Phòng	Hải An	54	19	2/8
	Kiến Thụy	54	19	2/8
	Hòn Dấu	54	19	2/8
	Bạch Long Vĩ	27	19	2/8
Thái Bình	Thái Thụy	56	19	2/8
Nam Định	Hải Hậu	36	19	2/8
Ninh Bình	Kim Sơn	32	19	31/7
Thanh Hóa	Quảng Xương	32	19	31/7
Nghệ An	Diễn Châu	32	21	1/8
	Hòn Ngư	33	21	1/8
Hà Tĩnh	Thạch Hà	30	21	1/8
Quảng Bình	Quảng Trạch	24	22	31/7
	Quảng Ninh	22	17	31/7
Quảng Trị	Gio Linh	21	16	31/7
	Cồn Cỏ	21	16	1/8
Thừa Thiên Huế	Hương Trà	21	21	1/8
	Phú Lộc	23	22	1/8
TP. Đà Nẵng	Liên Chiểu	23	22	1/8
	Sơn Trà	24	22	1/8
	Ngũ Hành Sơn	23	22	1/8
	Hoàng Sa	17	23	1/8

Vùng Biển	Độ cao sóng biển dự báo trong 48 giờ		
	Độ cao sóng (m)	Hướng thịnh hành	Ghi chú
Khu vực ven bờ			
Bắc vịnh Bắc Bộ	0.3 - 2.8	Đông Bắc, Đông	Cảnh báo
Nam vịnh Bắc Bộ	1.0 - 3.6	Bắc, Đông, Đông Bắc	Cảnh báo
Quảng Trị đến Quảng Ngãi	1.2 - 4.5	Đông Bắc, Bắc	Cảnh báo
Bình Định đến Ninh Thuận	2.1 - 4.2	Tây Nam, Nam	Cảnh báo
Bình Thuận đến Cà Mau	0.3 - 3.3	Tây Nam, Tây	Cảnh báo
Cà Mau đến Kiên Giang	0.3 - 2.2	Tây	Cảnh báo
Khu vực ngoài khơi			
Quần đảo Hoàng Sa	3.1 - 3.6	Đông Bắc, Tây Nam	Cảnh báo
Quần đảo Trường Sa	2.7 - 4.2	Tây Nam, Tây	Cảnh báo
Bắc Biển Đông	2.3 - 4.6	Nam, Đông Bắc	Cảnh báo
Giữa Biển Đông	1.3 - 4.5	Tây Nam	Cảnh báo
Nam Biển Đông	1.0 - 4.0	Tây Nam, Tây	Cảnh báo

Tin phát lúc: 13 giờ 00

Thời điểm phát tin dự báo tiếp theo: 01 giờ 00 ngày 01/08/2020

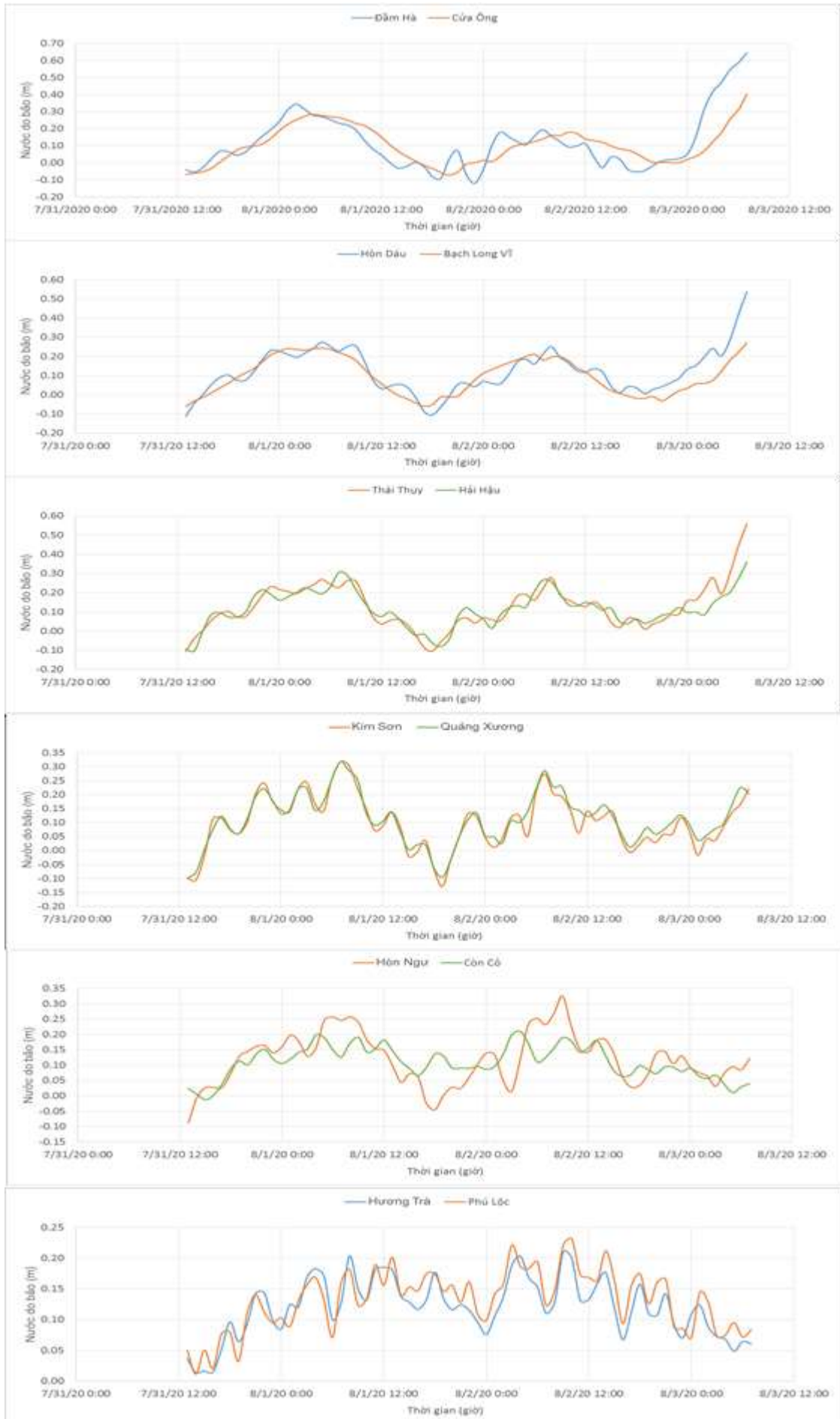
Người xây dựng bản tin : Lê Đức Quyền

Người soát bản tin: Lê Quốc Huy

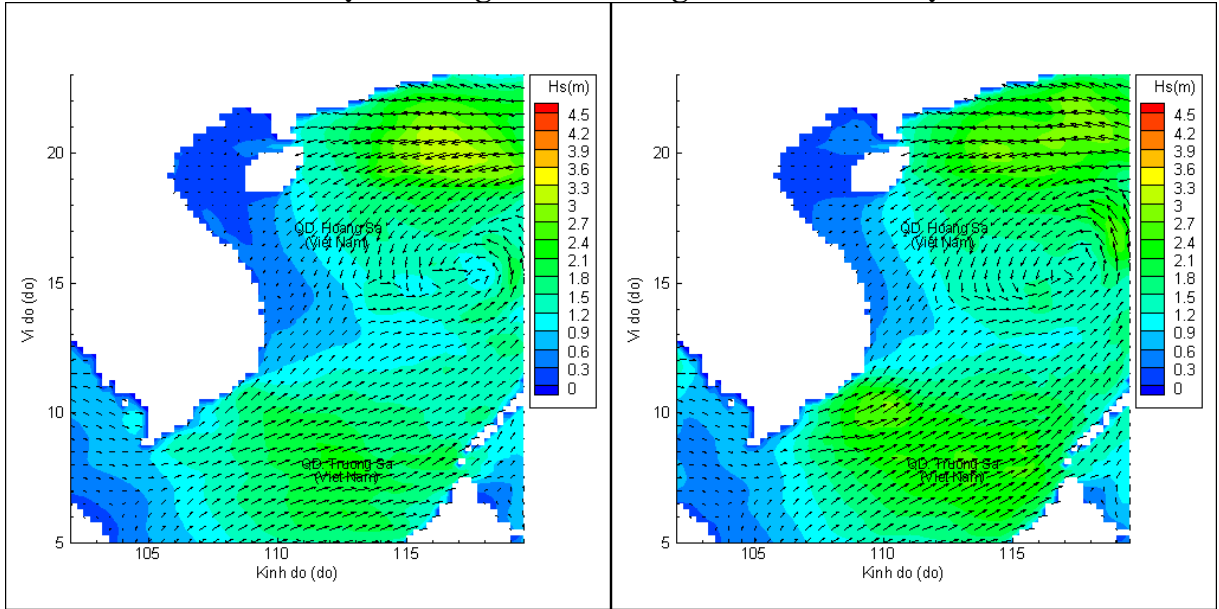
Nhận định:

Vào hồi 19 giờ ngày 31/7, vị trí tâm ATNĐ ở khoảng 17.10 độ Vĩ Bắc, 111.54 độ Kinh Đông, ngay trên vùng biển quần đảo Hoàng Sa. Dự báo trong khoảng 12 giờ tới, ATNĐ tiếp tục di chuyển theo hướng Tây Tây Bắc. Do ảnh hưởng của áp thấp nhiệt đới, khu vực quần đảo Hoàng Sa có sóng cao trên 3.5 m. Khu vực Bắc Biển Đông, giữa Biển Đông và khu vực ven biển từ Quảng Trị đến Cà Mau sóng từ 3.3 – 4.6m. Nước dâng do ATNĐ gây ra, lớn nhất khoảng 65 cm tại khu vực ven biển Đầm Hà, Quảng Ninh.

Biến trình nước dâng tại các vị trí ảnh hưởng của ATND

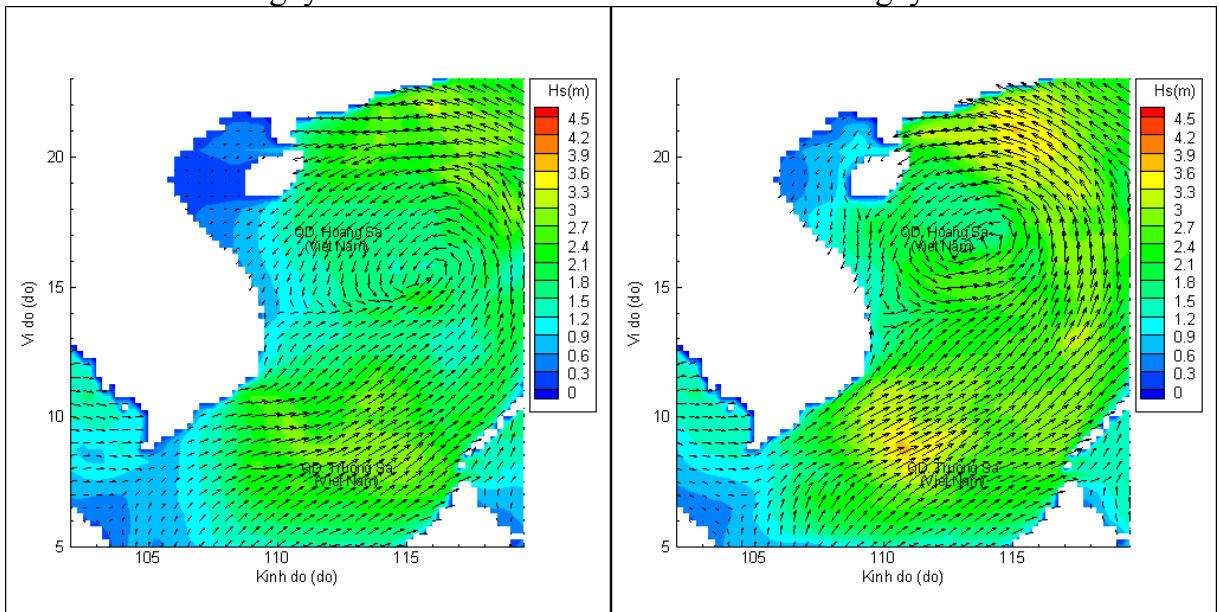


Phân bố độ cao sóng ven bờ và ngoài khơi biển Việt Nam



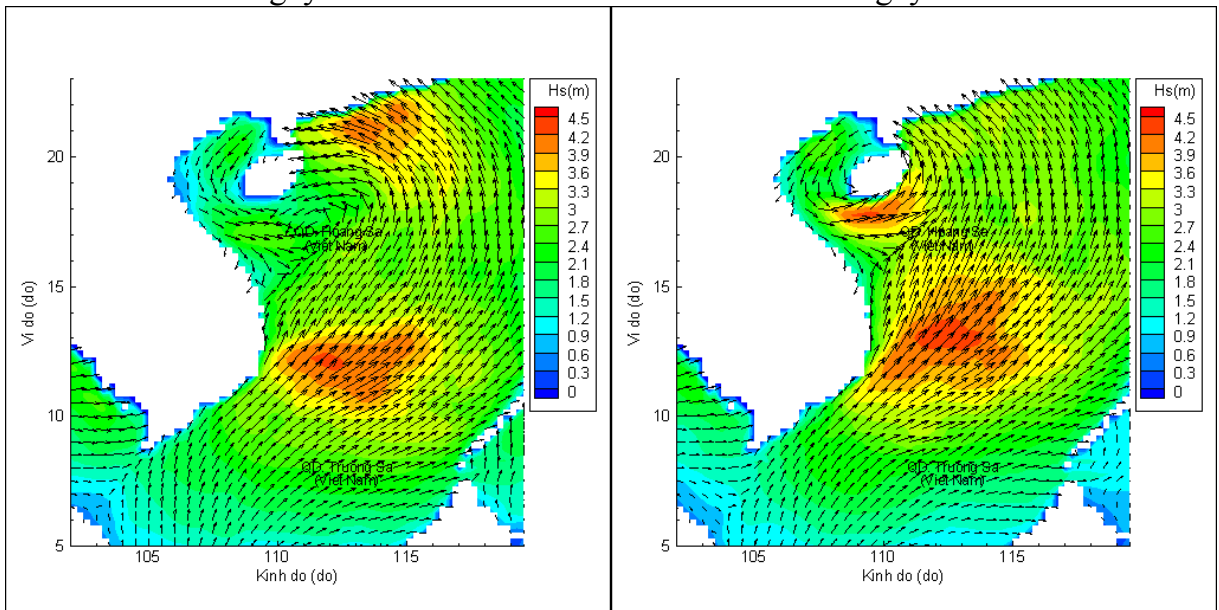
Lúc 19h ngày 31/07/2020

Lúc 01h ngày 01/08/2020



Lúc 07h ngày 01/08/2020

Lúc 19h ngày 01/08/2020



Lúc 07h ngày 02/08/2020

Lúc 19h ngày 02/08/2020