

BẢN TIN DỰ BÁO NƯỚC DÂNG VÀ SÓNG TRONG ATNĐ

(Lúc 01 giờ – 18Z ngày 31/07/2020)

Bảng giá trị nước dâng lớn nhất tại một số điểm ven biển trong ATNĐ

Tỉnh	Địa danh	ND lớn nhất		
		Giá trị (cm)	Giờ (h)	Ngày/tháng
Quảng Ninh	Đầm Hà	78	10	3/8
	Cửa Ông	86	14	3/8
Hải Phòng	Hải An	99	12	3/8
	Kiến Thụy	73	13	3/8
	Hòn Dấu	75	13	3/8
	Bạch Long Vĩ	43	12	3/8
Thái Bình	Thái Thụy	72	12	3/8
Nam Định	Hải Hậu	50	12	3/8
Ninh Bình	Kim Sơn	54	15	1/8
Thanh Hóa	Quảng Xương	44	15	1/8
Nghệ An	Diễn Châu	57	4	1/8
	Hòn Ngư	39	13	1/8
Hà Tĩnh	Thạch Hà	42	18	1/8
Quảng Bình	Quảng Trạch	31	16	1/8
	Quảng Ninh	32	16	1/8
Quảng Trị	Gio Linh	27	16	1/8
	Cồn Cỏ	28	15	1/8
Thừa Thiên Huế	Hương Trà	26	14	1/8
	Phú Lộc	30	21	1/8
TP. Đà Nẵng	Liên Chiểu	39	1	1/8
	Sơn Trà	38	1	1/8
	Ngũ Hành Sơn	25	21	1/8
	Hoàng Sa	27	2	1/8

Vùng Biển	Độ cao sóng biển dự báo trong 48 giờ		
	Độ cao sóng (m)	Hướng thịnh hành	Ghi chú
Khu vực ven bờ			
Bắc vịnh Bắc Bộ	0,3 - 4,1	Đông Bắc	Cảnh báo
Nam vịnh Bắc Bộ	0,9 - 3,5	Bắc, Tây Nam	Cảnh báo
Quảng Trị đến Quảng Ngãi	1,2 - 3,8	Nam	Cảnh báo
Bình Định đến Ninh Thuận	2,0 - 3,6	Tây Nam, Nam	Cảnh báo
Bình Thuận đến Cà Mau	0,3 - 3,5	Tây Nam	Cảnh báo
Cà Mau đến Kiên Giang	0,3 - 2,7	Tây, Tây Nam	Cảnh báo
Khu vực ngoài khơi			
Quần đảo Hoàng Sa	3,9 - 4,1	Nam, Tây Nam	Cảnh báo
Quần đảo Trường Sa	2,4 - 3,7	Tây Nam	Cảnh báo
Bắc Biển Đông	2,3 - 4,2	Nam, Tây Nam	Cảnh báo
Giữa Biển Đông	1,2 - 4,0	Tây Nam	Cảnh báo
Nam Biển Đông	1,1 - 3,4	Tây Nam, Tây	Cảnh báo

Tin phát lúc: 01 giờ 00

Thời điểm phát tin dự báo tiếp theo: 07 giờ 00 ngày 01/08/2020

Người xây dựng bản tin: Lê Đức Quyền

Người soát bản tin: Lê Quốc Huy

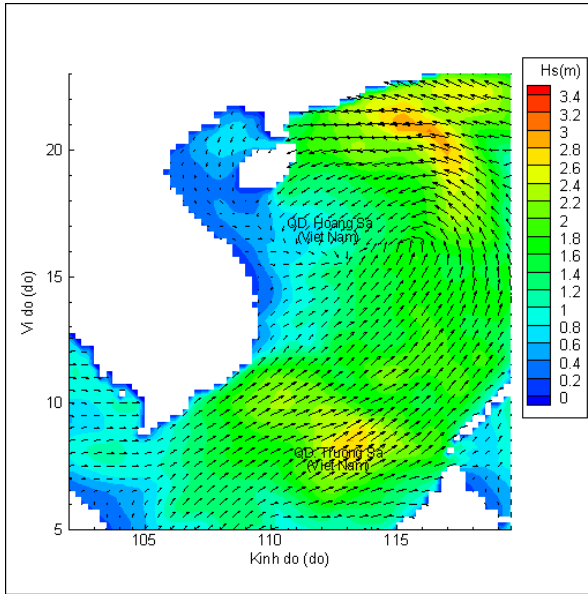
Nhận định:

Hồi 01h ngày 01/08/2020, vị trí vùng ATNĐ ở khoảng 110,18 độ Kinh Đông và 17,55 độ Vĩ Bắc gần khu vực đảo Hải Nam (Trung Quốc). Dự báo trong 12 giờ tới, vùng áp thấp di chuyển theo hướng Tây Tây Bắc. Do ảnh hưởng của ATNĐ, khu vực quần đảo Hoàng Sa có sóng cao trên 4,0 m. Khu vực Bắc Biển Đông, giữa Biển Đông và khu vực ven biển từ Quảng Trị đến Cà Mau sóng cao từ 3,5 – 4,2 m. Nước dâng do ATNĐ lớn nhất là 99,0 cm thuộc khu vực ven biển Hải An, Tp. Hải Phòng.

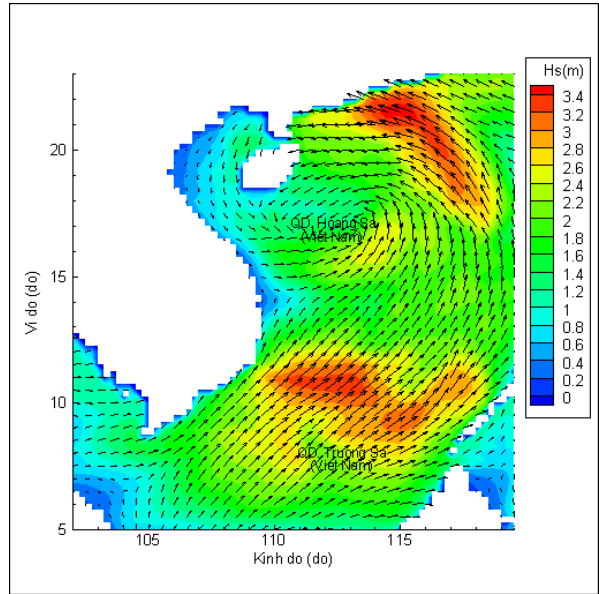
Biến trình nước dâng tại các vị trí ảnh hưởng của ATND



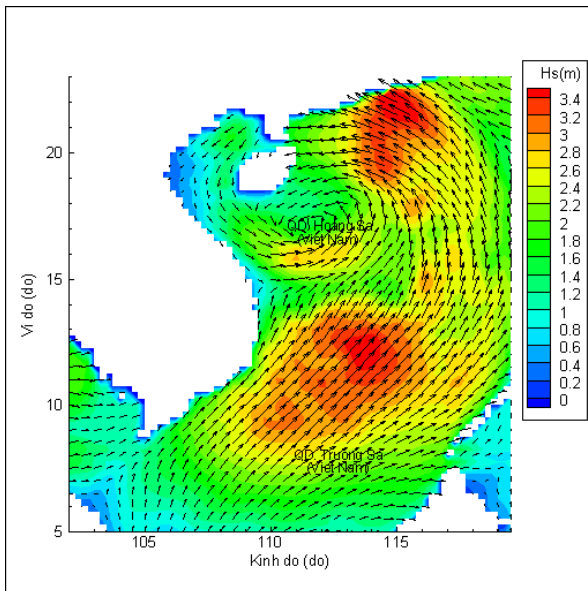
Phân bố độ cao sóng ven bờ và ngoài khơi biển Việt Nam



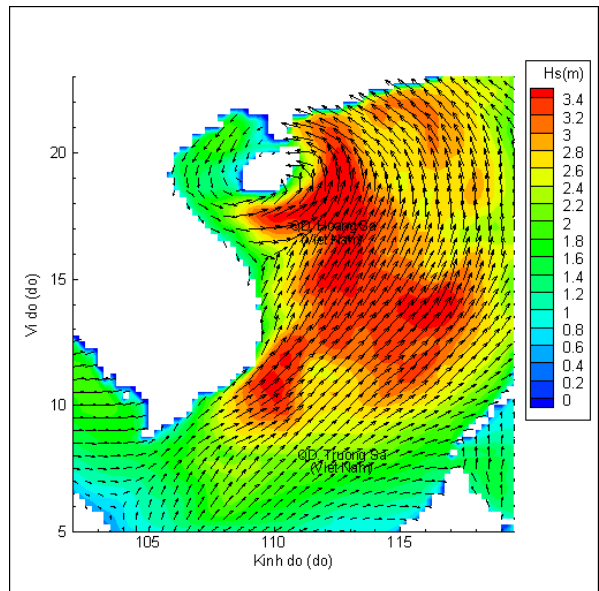
Lúc 01h ngày 01/08/2020



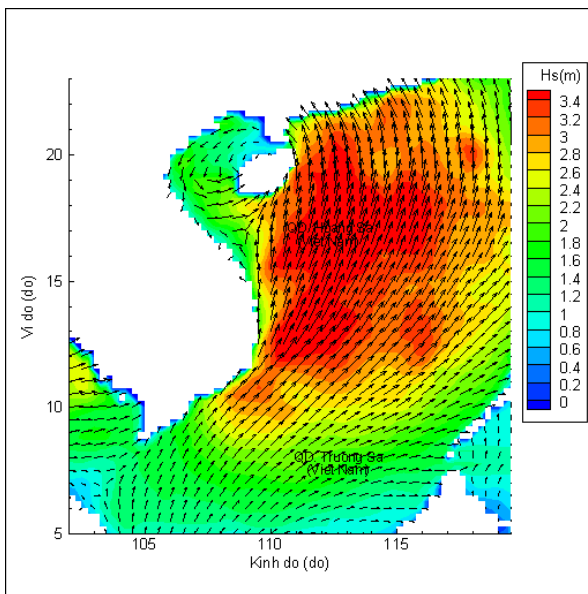
Lúc 07h ngày 01/08/2020



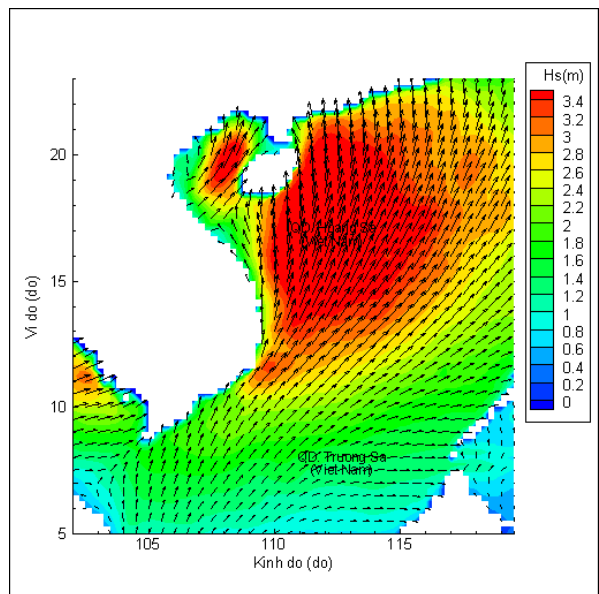
Lúc 13h ngày 01/08/2020



Lúc 01h ngày 02/08/2020



Lúc 13h ngày 02/08/2020



Lúc 01h ngày 03/08/2020