

BẢN TIN DỰ BÁO NƯỚC DÂNG VÀ SÓNG TRONG ATNĐ

(Lúc 01 giờ – ngày 12/10/2020)

Bảng giá trị nước dâng lớn nhất tại một số điểm ven biển trong ATNĐ

Tỉnh	Địa danh	ND lớn nhất		
		Giá trị (cm)	Giờ (h)	Ngày/tháng
Quảng Ninh	Đầm Hà	20	19	14/10
	Cửa Ông	11	8	13/10
Hải Phòng	Hải An	23	7	13/10
	Kiến Thụy	22	6	13/10
	Hòn Dấu	21	6	13/10
	Bạch Long Vĩ	13	5	13/10
Thái Bình	Thái Thụy	22	6	13/10
Nam Định	Hải Hậu	25	6	13/10
Ninh Bình	Kim Sơn	26	6	13/10
Thanh Hóa	Quảng Xương	30	6	13/10
Nghệ An	Diễn Châu	37	9	13/10
	Hòn Ngư	36	9	13/10
Hà Tĩnh	Thạch Hà	39	8	13/10
Quảng Bình	Quảng Trạch	37	10	12/10
	Quảng Ninh	36	10	12/10
Quảng Trị	Gio Linh	36	9	12/10
	Cồn Cỏ	29	9	12/10
Thừa Thiên Huế	Hương Trà	32	5	13/10
	Phú Lộc	32	5	13/10
TP. Đà Nẵng	Liên Chiểu	28	4	13/10
	Sơn Trà	28	4	13/10
	Ngũ Hành Sơn	27	18	13/10
	Hoàng Sa	13	18	13/10

Vùng Biển	Độ cao sóng biển dự báo trong 48 giờ		
	Độ cao sóng (m)	Hướng thịnh hành	Ghi chú
Khu vực ven bờ			
Bắc vịnh Bắc Bộ	0.3 - 3.0	Đông Bắc, Bắc	Cảnh báo
Nam vịnh Bắc Bộ	2.1 - 3.5	Đông Bắc, Bắc	Cảnh báo
Quảng Trị đến Quảng Ngãi	2.3 - 3.3	Đông Bắc	Cảnh báo
Bình Định đến Ninh Thuận	2.2 - 3.0	Đông Bắc, Tây Nam	Cảnh báo
Bình Thuận đến Cà Mau	0.3 - 2.6	Tây Nam, Tây	Cảnh báo
Cà Mau đến Kiên Giang	0.3 - 3.1	Tây, Tây Nam	Cảnh báo
Khu vực ngoài khơi			
Quần đảo Hoàng Sa	2.8 - 4.2	Đông Bắc	Cảnh báo
Quần đảo Trường Sa	1.5 - 2.5	Tây, Tây Nam	Cảnh báo
Bắc Biển Đông	2.2 - 5.7	Nam	Cảnh báo
Giữa Biển Đông	0.7 - 3.0	Tây Bắc, Tây	Cảnh báo
Nam Biển Đông	1.0 - 2.4	Tây, Tây Bắc	Cảnh báo

Tin phát lúc: 01 giờ 00

Thời điểm phát tin dự báo tiếp theo: 07 giờ 00 ngày 12/10/2020

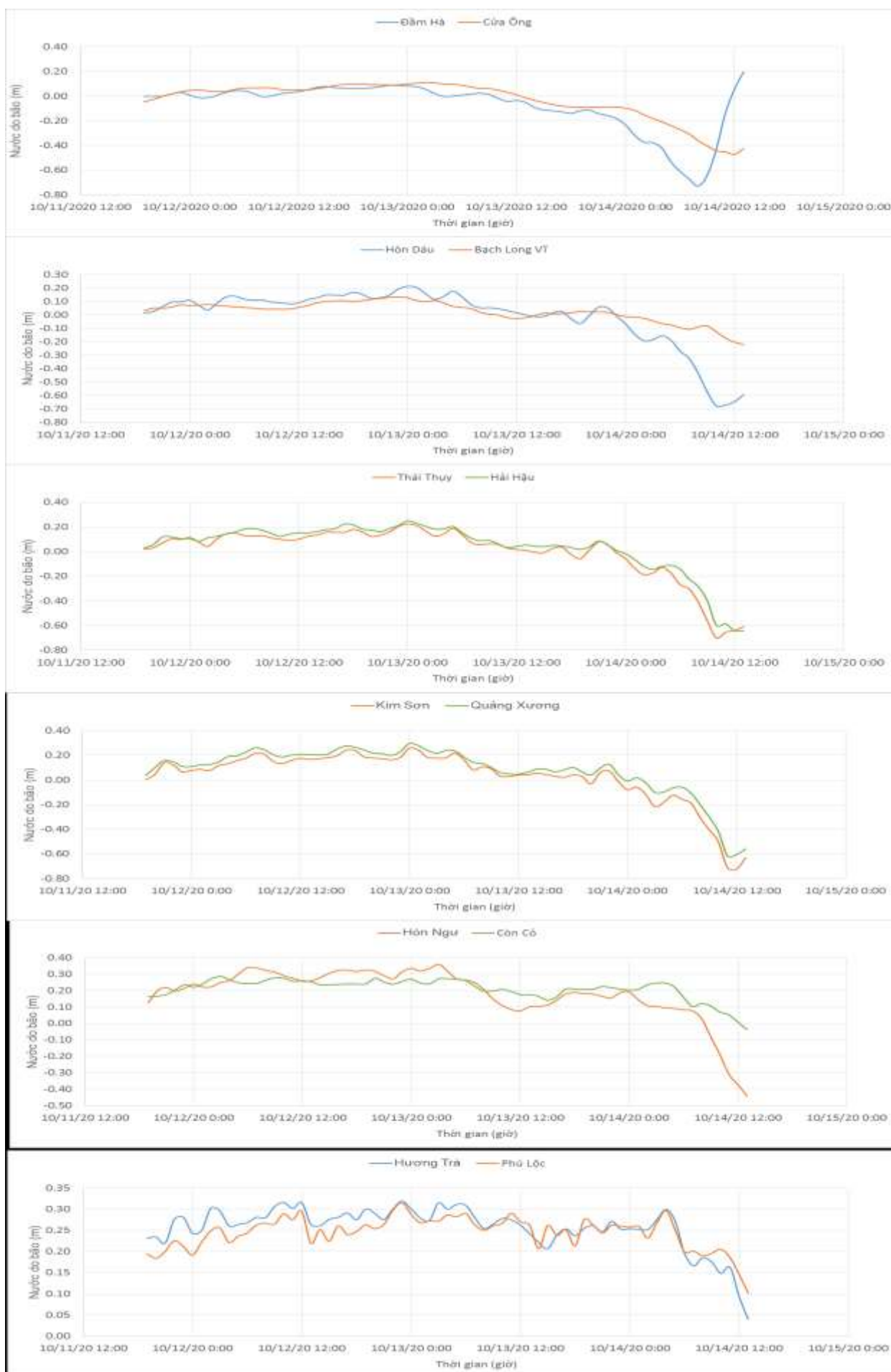
Người xây dựng bản tin: Trần Văn Mỹ

Người soát bản tin: Lê Quốc Huy

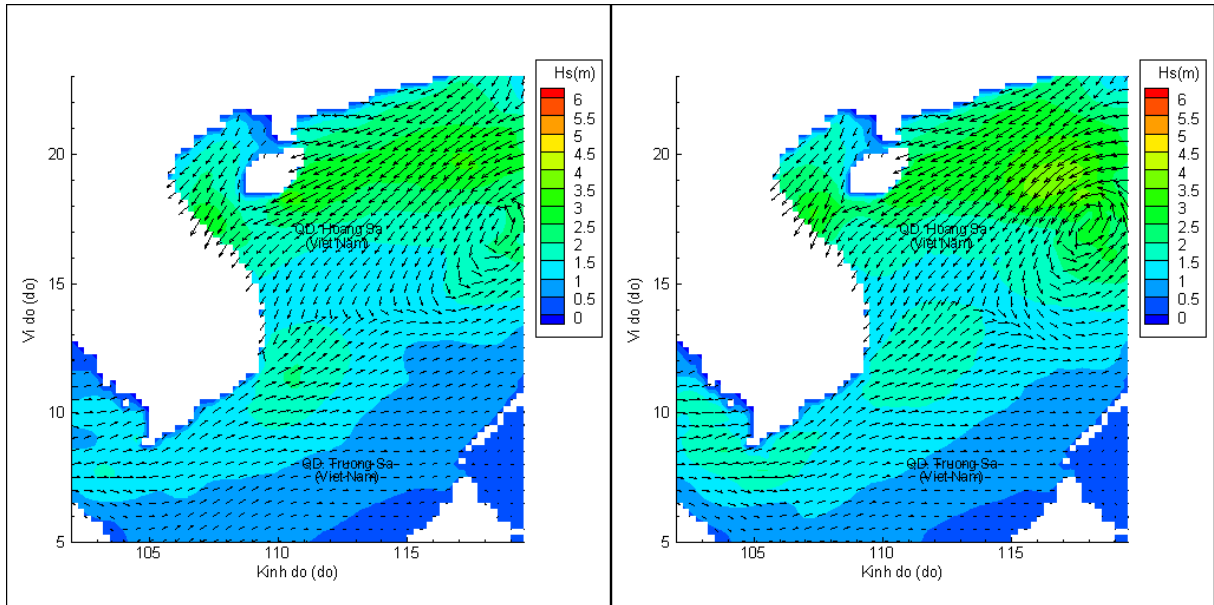
Nhận định:

Hồi 01h ngày 12/10/2020 vị trí tâm ATNĐ đang ở vào khoảng 17,8 độ vĩ Bắc và 117,5 độ kinh Đông cách quần đảo Hoàng Sa - Việt Nam khoảng 600km về phía Đông. Dự báo trong 12 giờ tới, ATNĐ tiếp tục di chuyển theo hướng Tây - Tây Tây Bắc. Do ảnh hưởng của ATNĐ khu vực Bắc Biển Đông và quần đảo Hoàng Sa có độ cao sóng lớn trên 4m. Khu vực ven biển miền Trung độ cao sóng dao động từ 2 – 3 m.

Biến trình nước dâng tại các vị trí ảnh hưởng của ATND

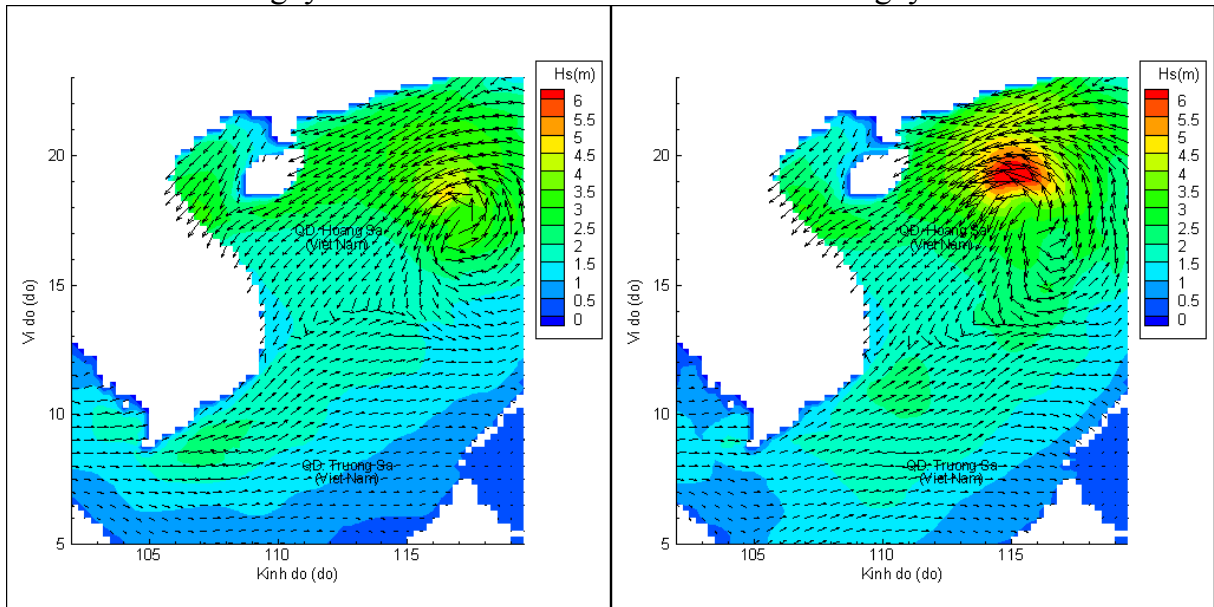


Phân bố độ cao sóng ven bờ và ngoài khơi biển Việt Nam



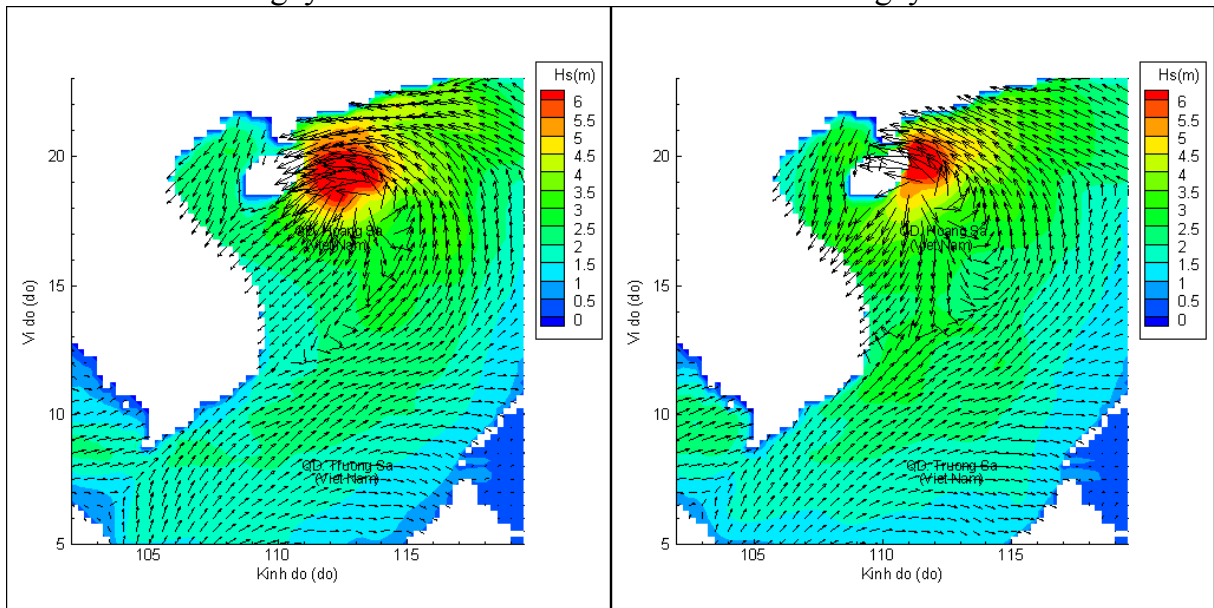
Lúc 01h ngày 12/10/2020

Lúc 07h ngày 12/10/2020



Lúc 13h ngày 13/10/2020

Lúc 01h ngày 13/10/2020



Lúc 13h ngày 14/10/2020

Lúc 01h ngày 14/10/2020