

BẢN TIN DỰ BÁO NƯỚC DÂNG VÀ SÓNG TRONG ATNĐ

(Lúc 19 giờ – ngày 15/10/2020)

Bảng giá trị nước dâng lớn nhất tại một số điểm ven biển trong ATNĐ

Tỉnh	Địa danh	ND lớn nhất		
		Giá trị (cm)	Giờ (h)	Ngày/tháng
Thừa Thiên Huế	Hương Trà	48	17	17/10
	Phú Lộc	46	6	17/10
TP. Đà Nẵng	Liên Chiểu	41	6	17/10
	Sơn Trà	39	6	17/10
	Ngũ Hành Sơn	38	5	17/10
	Hoàng Sa	11	17	16/10
Quảng Nam	Thăng Bình	35	2	17/10
	Tam Kỳ	35	17	16/10
	Cù Lao Chàm	31	5	17/10
Quảng Ngãi	TP. Quảng Ngãi	27	15	17/10
	Lý Sơn	23	19	17/10
Bình Định	Phú Mỹ	23	19	17/10
	Quy Nhơn	24	18	17/10
Phú Yên	Tp. Tuy Hòa	17	18	17/10
Khánh Hòa	Vạn Ninh	18	19	15/10
	TP. Nha Trang	13	20	15/10
	Tp. Cam Ranh	13	20	15/10
	Trường Sa	9	19	15/10
Ninh Thuận	TP. PR-Tháp Chàm	12	19	15/10
Bình Thuận	TP. Phan Thiết	11	19	15/10
	La Gi	9	20	16/10
	Phú Quý	11	19	15/10

Vùng Biển	Độ cao sóng biển dự báo trong 48 giờ		
	Độ cao sóng (m)	Hướng thịnh hành	Ghi chú
Khu vực ven bờ			
Bắc vịnh Bắc Bộ	0.3 - 4.3	Đông Bắc, Đông	Cảnh báo
Nam vịnh Bắc Bộ	2.5 - 4.9	Đông Bắc, Đông	Cảnh báo
Quảng Trị đến Quảng Ngãi	2.1 - 4.8	Đông Bắc, Đông	Cảnh báo
Bình Định đến Ninh Thuận	2.0 - 2.9	Đông Bắc, Tây Nam	Cảnh báo
Bình Thuận đến Cà Mau	0.3 - 2.7	Tây Nam	Cảnh báo
Cà Mau đến Kiên Giang	0.3 - 1.9	Tây	
Khu vực ngoài khơi			
Quần đảo Hoàng Sa	3.1 - 3.4	Đông Bắc	Cảnh báo
Quần đảo Trường Sa	1.6 - 2.9	Tây Bắc, Tây	Cảnh báo
Bắc Biển Đông	1.7 - 4.7	Đông Bắc, Đông	Cảnh báo
Giữa Biển Đông	1.2 - 3.0	Tây Bắc, Tây	Cảnh báo
Nam Biển Đông	0.9 - 2.9	Tây, Tây Bắc, Tây Nam	Cảnh báo

Tin phát lúc: 19 giờ 00

Thời điểm phát tin dự báo tiếp theo: 01 giờ 00 ngày 16/10/2020

Người xây dựng bản tin: Trần Văn Mỹ

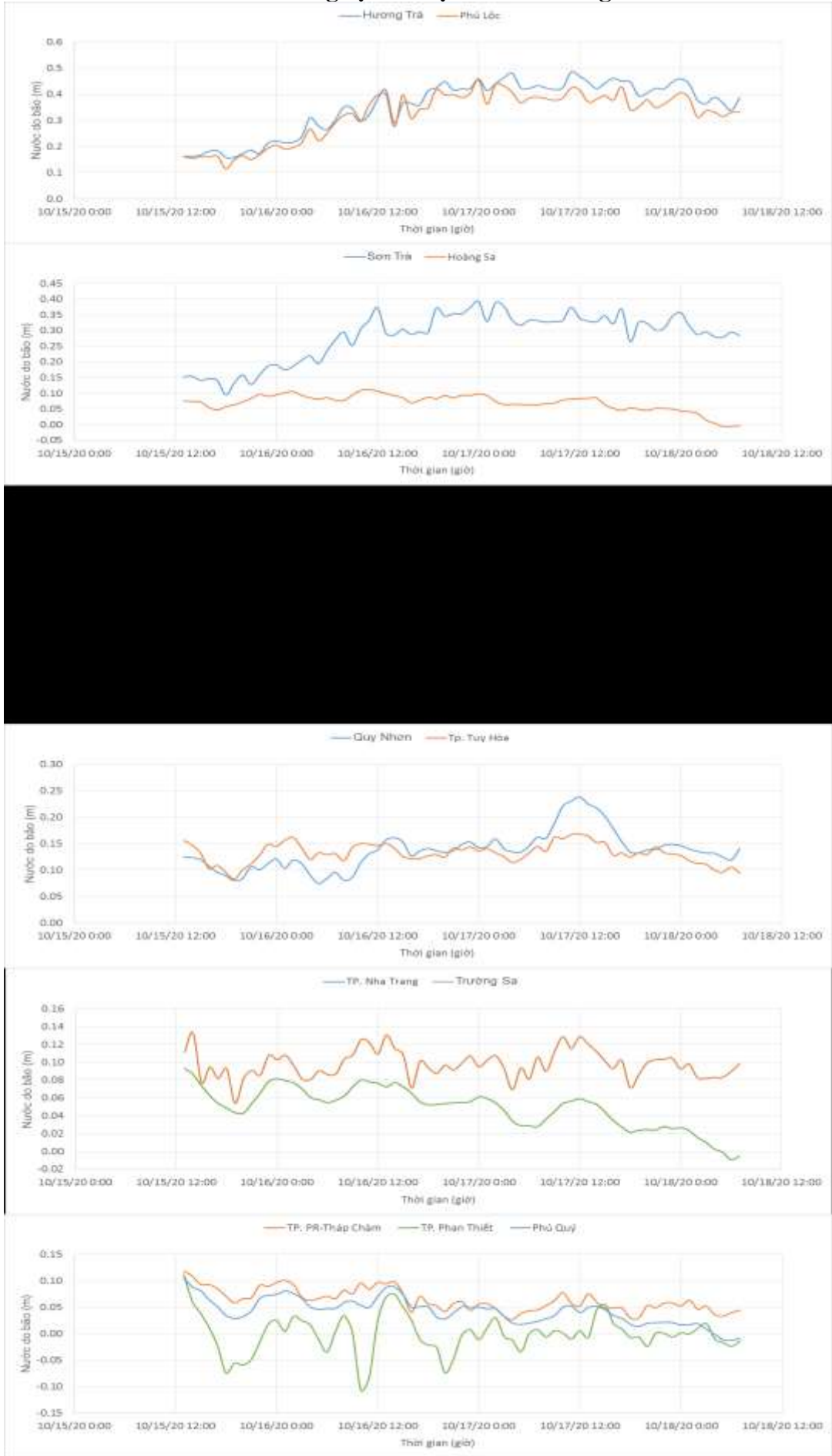
Người soát bản tin: Lê Quốc Huy

Nhận định:

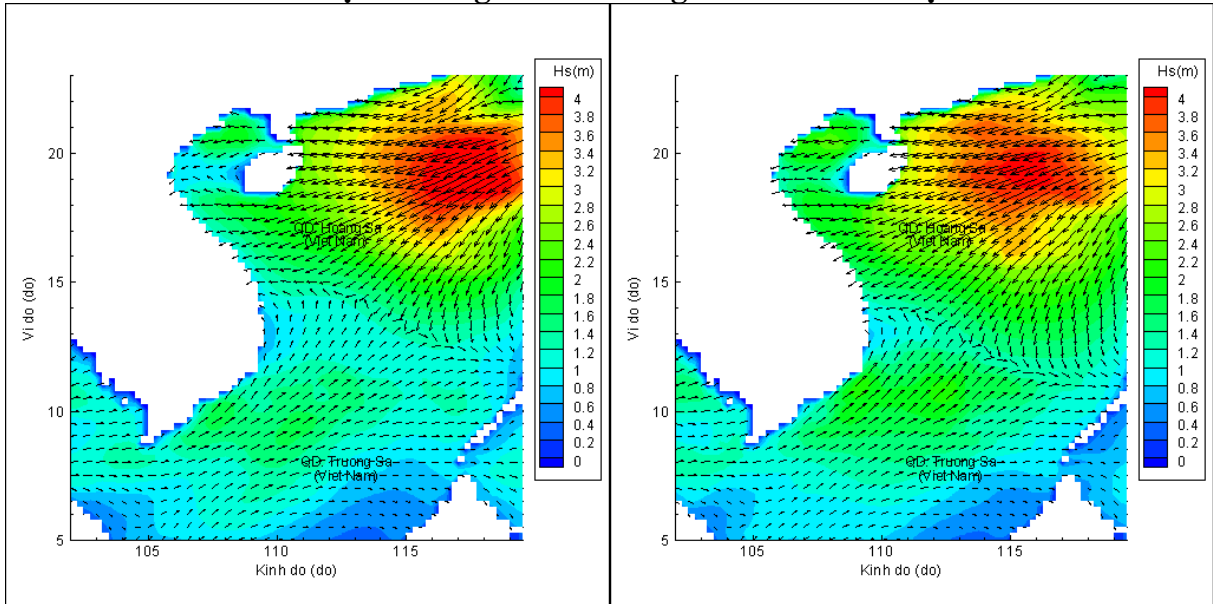
Hồi 19h ngày 15/10/2020, vị trí tâm ATNĐ ở vào khoảng 14,8 độ vĩ Bắc và 116,0 độ kinh Đông. Dự báo trong 12 giờ tới, ATNĐ di chuyển theo hướng Tây. Do ảnh hưởng của ATNĐ và gió mùa, khu vực vịnh Bắc Bộ, Quảng Trị đến Quảng Ngãi và Bắc Biển Đông có độ cao sóng khoảng 4,3 - 4,9m. Khu vực Quần đảo Hoàng Sa và Giữa Biển Đông có độ cao sóng trên 3m. Các khu vực còn lại có độ cao sóng từ 2,7 - 2,9m.

Do ảnh hưởng của ATNĐ, nước dâng lớn nhất tại khu vực Hương Trà – Thừa Thiên Huế là 48cm. Thời gian bão đổ bộ dự kiến vào khoảng 13h đến 17h ngày 17/10/2020, khi bão đổ bộ có khả năng vào thời điểm chận triều, dự báo triều trong thời điểm bão đổ bộ cho khu vực Quảng Ngãi, Bình Định là 0,4 m.

Biến trình nước dâng tại các vị trí ảnh hưởng của ATNĐ

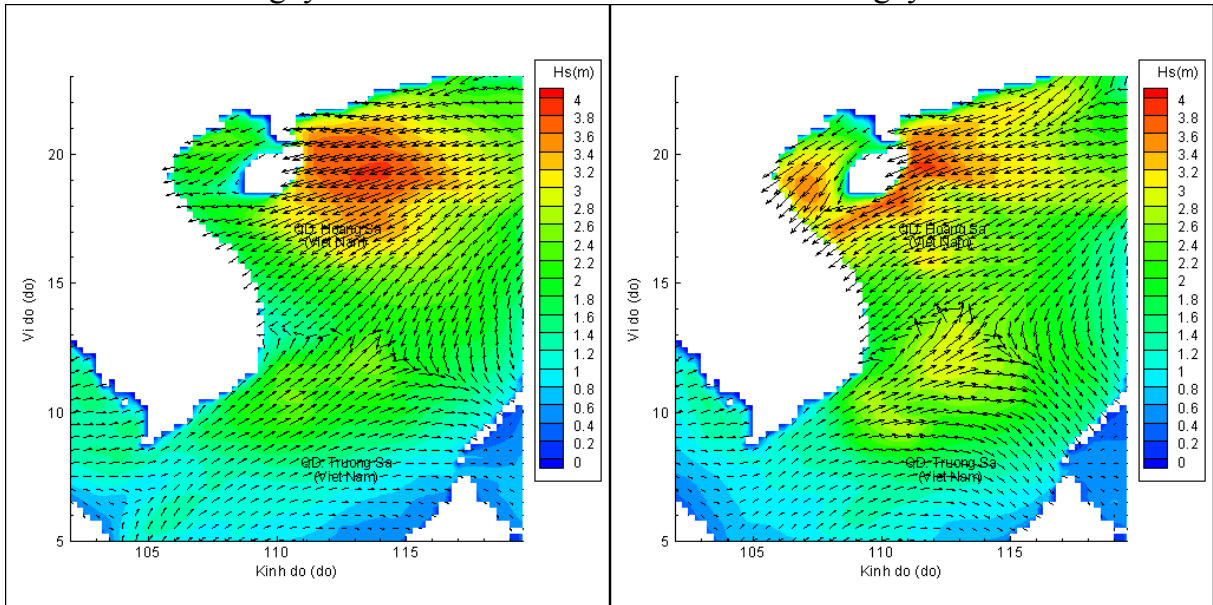


Phân bố độ cao sóng ven bờ và ngoài khơi biển Việt Nam



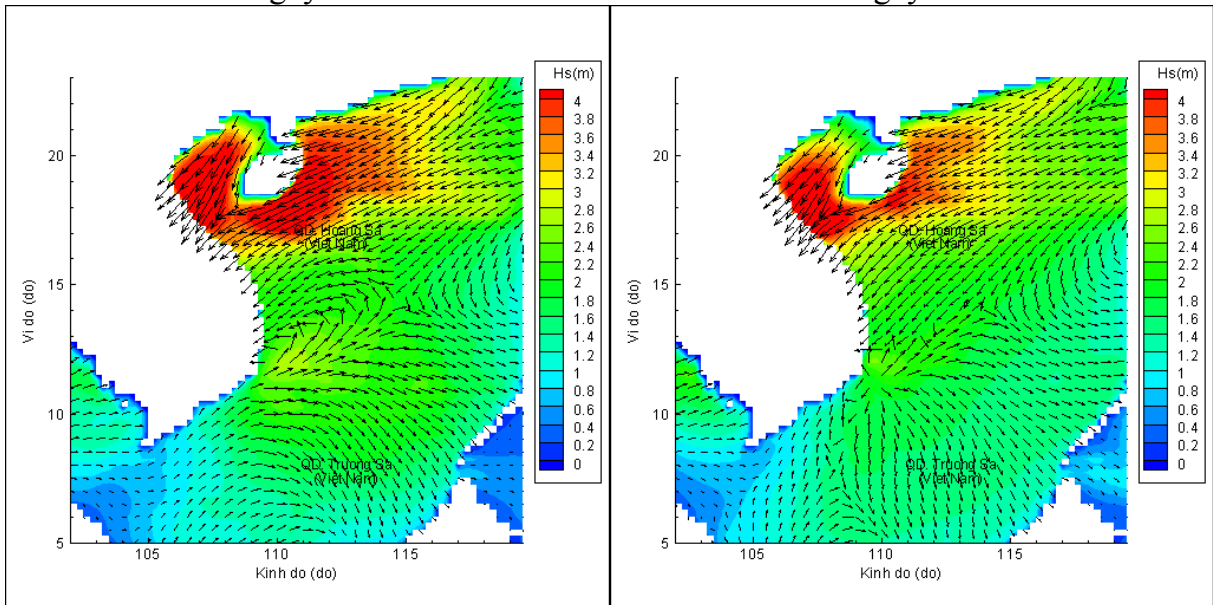
Lúc 19h ngày 15/10/2020

Lúc 01h ngày 16/10/2020



Lúc 07h ngày 16/10/2020

Lúc 19h ngày 16/10/2020



Lúc 07h ngày 17/10/2020

Lúc 19h ngày 17/10/2020