

BẢN TIN DỰ BÁO NƯỚC DÂNG VÀ SÓNG TRONG BÃO SỐ 8

(Lúc 07 giờ – ngày 21/10/2020)

Bảng giá trị nước dâng lớn nhất tại một số điểm ven biển trong bão số 8

Tỉnh	Địa danh	ND lớn nhất		
		Giá trị (cm)	Giờ (h)	Ngày/tháng
Thái Bình	Thái Thụy	15	15	23/10
Nam Định	Hải Hậu	15	23	23/10
Ninh Bình	Kim Sơn	18	23	23/10
Thanh Hóa	Quảng Xương	18	0	22/10
Nghệ An	Diễn Châu	22	10	21/10
	Hòn Ngu	21	10	21/10
Hà Tĩnh	Thạch Hà	21	9	21/10
Quảng Bình	Quảng Trạch	19	20	23/10
	Quảng Ninh	20	11	22/10
Quảng Trị	Gio Linh	18	14	23/10
	Cồn Cỏ	15	19	23/10
Thừa Thiên Huế	Hương Trà	19	18	23/10
	Phú Lộc	19	18	23/10
TP. Đà Nẵng	Liên Chiểu	19	17	23/10
	Sơn Trà	19	17	23/10
	Ngũ Hành Sơn	17	17	23/10
	Hoàng Sa	7	19	21/10

Vùng Biển	Độ cao sóng biển dự báo trong 48 giờ		
	Độ cao sóng (m)	Hướng thịnh hành	Ghi chú
Khu vực ven bờ			
Bắc vịnh Bắc Bộ	0.3 - 2.8	Bắc, Đông Bắc	Cảnh báo
Nam vịnh Bắc Bộ	1.9 - 3.0	Đông Bắc, Bắc	Cảnh báo
Quảng Trị đến Quảng Ngãi	2.4 - 3.2	Đông Bắc	Cảnh báo
Bình Định đến Ninh Thuận	3.1 - 3.4	Đông Bắc, Bắc	Cảnh báo
Bình Thuận đến Cà Mau	0.3 - 3.0	Đông Bắc, Tây Bắc	Cảnh báo
Cà Mau đến Kiên Giang	0.3 - 1.2	Tây Bắc	
Khu vực ngoài khơi			
Quần đảo Hoàng Sa	3.3 - 3.7	Đông Bắc	Cảnh báo
Quần đảo Trường Sa	2.3 - 3.1	Bắc	Cảnh báo
Bắc Biển Đông	2.8 - 6.5	Đông Bắc, Bắc	Cảnh báo
Giữa Biển Đông	2.0 - 5.1	Bắc, Đông Bắc	Cảnh báo
Nam Biển Đông	1.3 - 3.0	Bắc, Tây Bắc	Cảnh báo

Tin phát lúc: 07 giờ 00

Thời điểm phát tin dự báo tiếp theo: 13 giờ 00 ngày 21/10/2020

Người xây dựng bản tin: Trần Văn Mỹ

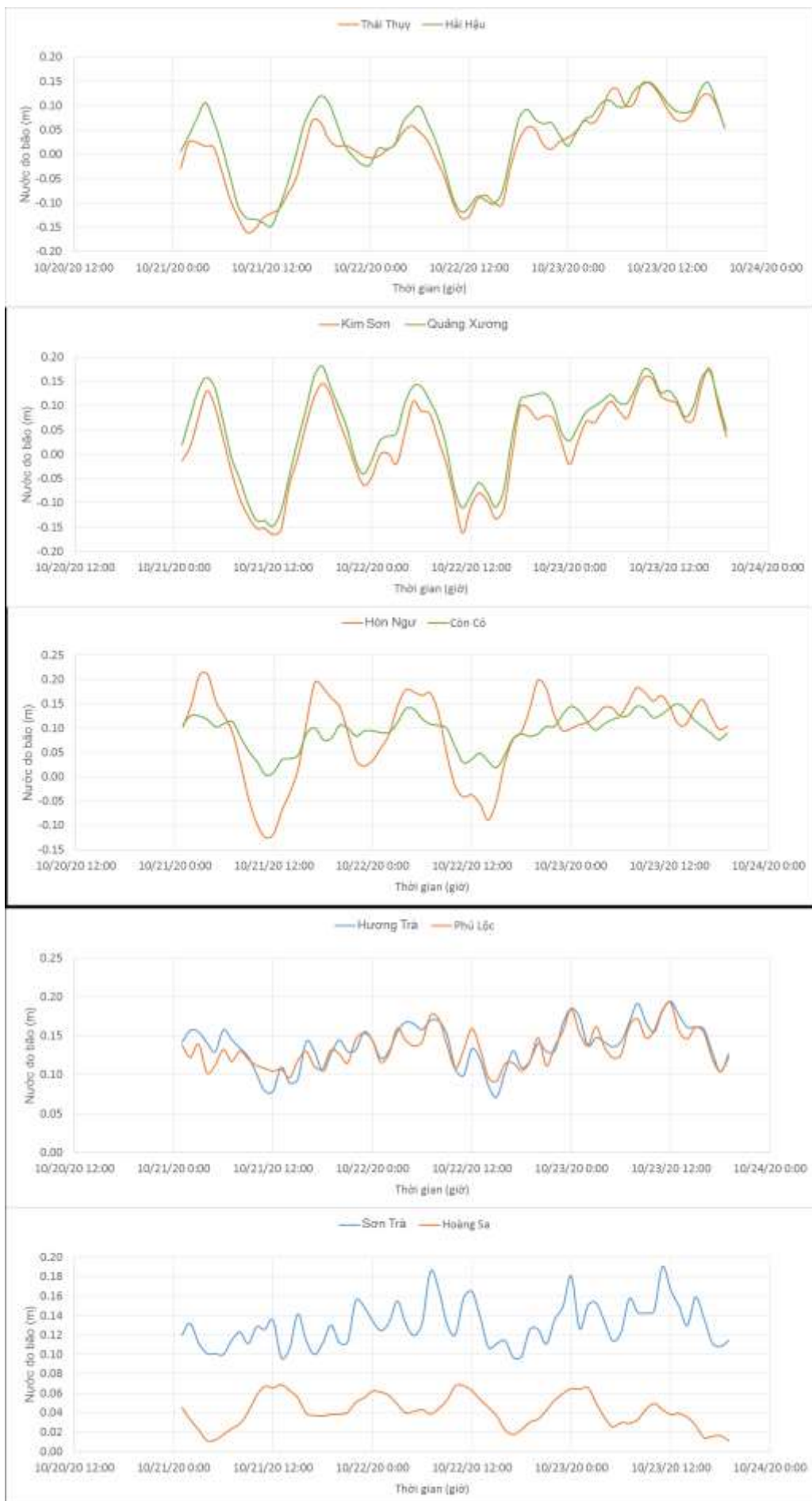
Người soát bản tin: Lê Quốc Huy

Nhận định:

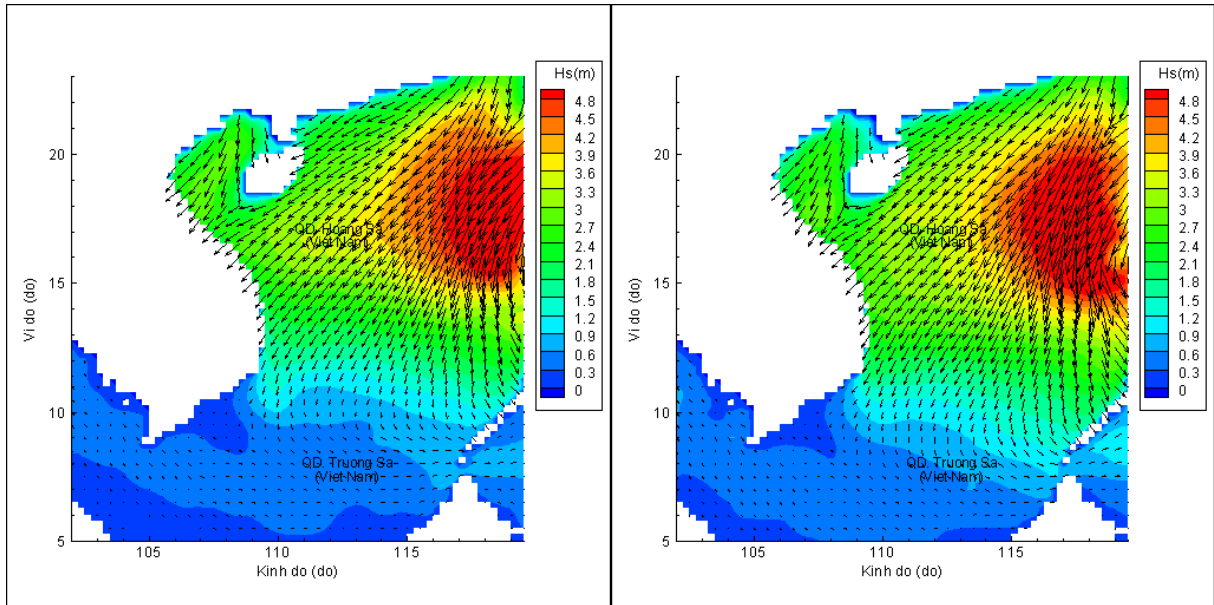
Hồi 07h ngày 21/10/2020, vị trí tâm bão ở vào khoảng 15,8 độ vĩ Bắc và 119,2 độ kinh Đông, cách quần đảo Hoàng Sa khoảng 730km về phía Đông Đông Nam. Dự báo trong 12 giờ tới, bão tiếp tục di chuyển theo hướng Tây. Do ảnh hưởng của bão, khu vực Bắc Biển Đông và giữa Biển Đông có độ cao sóng trên 5m. Còn các khu vực khác có độ cao sóng trên 3m. Riêng khu vực Cà Mau đến Kiên Giang có độ cao sóng từ 0,3 – 1,2m. Do ảnh hưởng của bão, mực nước dâng lớn nhất tại khu vực Diên Châu, Nghệ An là 22cm.

Bão số 7 có phạm vi ảnh hưởng rộng từ Thái Bình đến Đà Nẵng. Dự báo bão số 7 sẽ đổ bộ trực tiếp vào khu vực từ Hà Tĩnh đến Quảng Trị. Thời gian bão đổ bộ dự kiến vào khoảng 05h đến 10h ngày 25/10/2020, bão đổ bộ có khả năng vào thời điểm đỉnh triều, nên mức độ rủi ro gây bởi sóng biển và nước dâng trong bão khá lớn. Dự báo dao động triều trong thời điểm bão đổ bộ cho khu vực Quảng Bình, Quảng Trị khoảng 1,4 – 2,2m.

Biến trình nước dâng tại các vị trí ảnh hưởng của Bão số 8

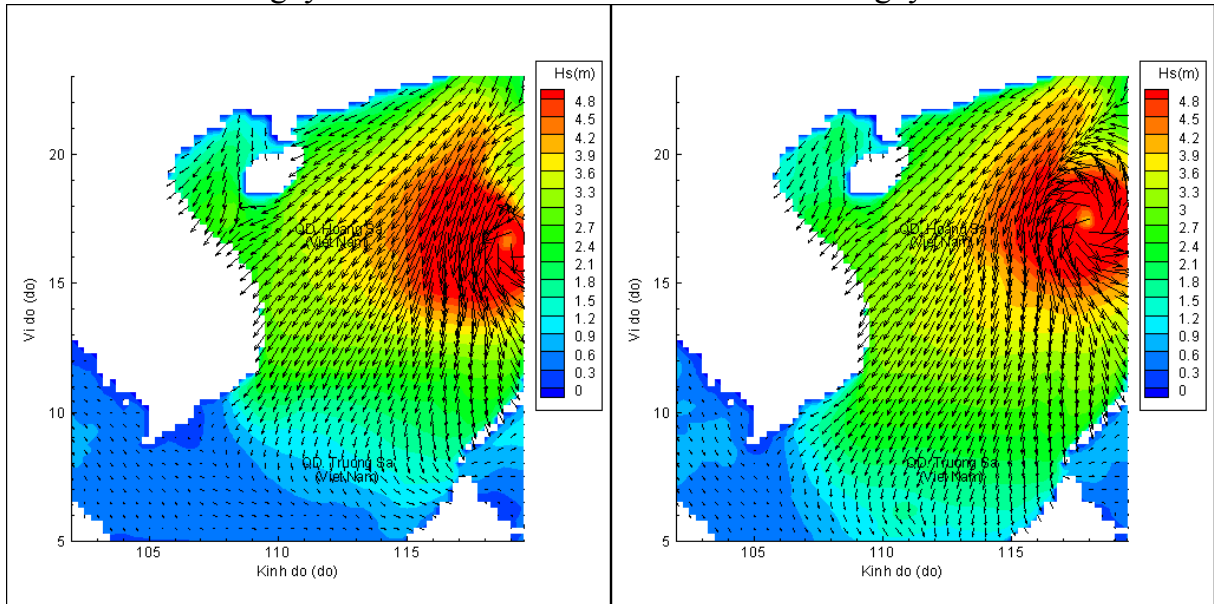


Phân bố độ cao sóng ven bờ và ngoài khơi biển Việt Nam



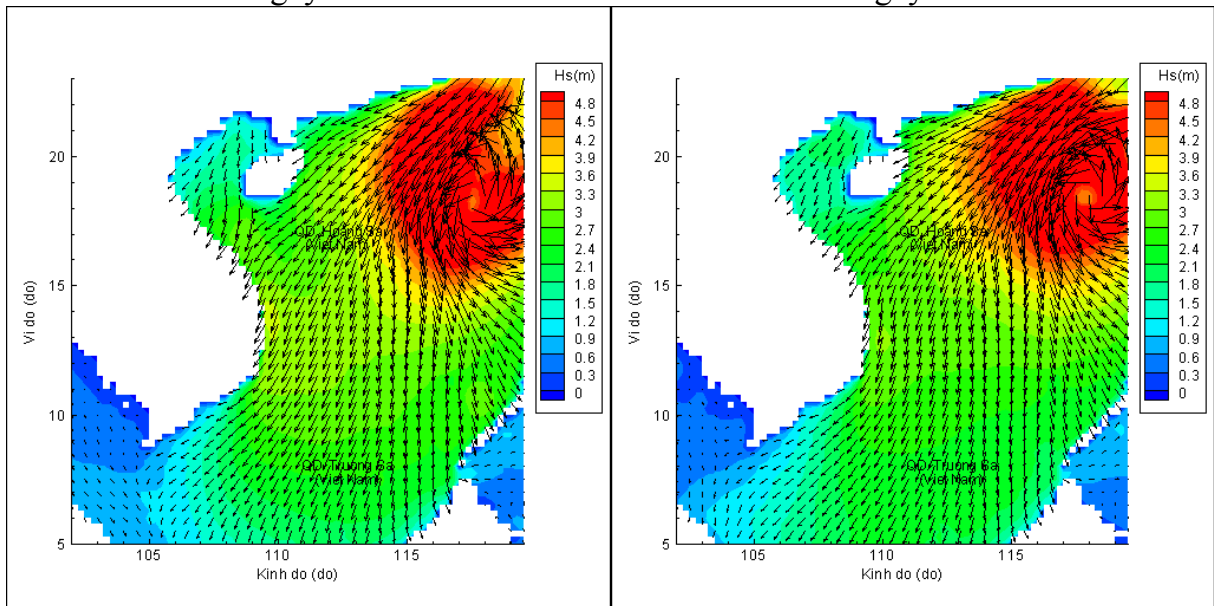
Lúc 07h ngày 21/10/2020

Lúc 13h ngày 21/10/2020



Lúc 19h ngày 21/10/2020

Lúc 07h ngày 22/10/2020



Lúc 19h ngày 22/10/2020

Lúc 07h ngày 23/10/2020