

**BẢN TIN DỰ BÁO NƯỚC DÂNG VÀ SÓNG TRONG BÃO SỐ 8**

(Lúc 13 giờ – ngày 21/10/2020)

Bảng giá trị nước dâng lớn nhất tại một số điểm ven biển trong bão số 8

Tỉnh	Địa danh	ND lớn nhất		
		Giá trị (cm)	Giờ (h)	Ngày/ tháng
Thái Bình	Thái Thụy	13	22	23/10
Nam Định	Hải Hậu	14	11	23/10
Ninh Bình	Kim Sơn	15	11	23/10
Thanh Hóa	Quảng Xương	16	11	23/10
Nghệ An	Diễn Châu	20	10	23/10
	Hòn Ngu	19	10	23/10
Hà Tĩnh	Thạch Hà	21	9	23/10
Quảng Bình	Quảng Trạch	20	12	23/10
	Quảng Ninh	20	12	23/10
Quảng Trị	Gio Linh	19	11	23/10
	Cồn Cỏ	16	11	23/10
Thừa Thiên Huế	Hương Trà	18	11	23/10
	Phú Lộc	18	16	23/10
TP. Đà Nẵng	Liên Chiểu	20	16	23/10
	Sơn Trà	20	16	23/10
	Ngũ Hành Sơn	17	16	23/10
	Hoàng Sa	8	4	22/10

Vùng Biển	Độ cao sóng biển dự báo trong 48 giờ		
	Độ cao sóng (m)	Hướng thịnh hành	Ghi chú
<b>Khu vực ven bờ</b>			
Bắc vịnh Bắc Bộ	0.3 - 2.5	Bắc, Đông Bắc	Cảnh báo
Nam vịnh Bắc Bộ	1.7 - 2.7	Đông Bắc, Bắc	Cảnh báo
Quảng Trị đến Quảng Ngãi	2.1 - 3.3	Đông Bắc	Cảnh báo
Bình Định đến Ninh Thuận	3.1 - 3.4	Đông Bắc, Bắc	Cảnh báo
Bình Thuận đến Cà Mau	0.3 - 3.0	Đông Bắc	Cảnh báo
Cà Mau đến Kiên Giang	0.3 - 1.3	Tây Bắc	
<b>Khu vực ngoài khơi</b>			
Quần đảo Hoàng Sa	3.3 - 4.1	Đông Bắc	Cảnh báo
Quần đảo Trường Sa	2.3 - 3.0	Bắc	Cảnh báo
Bắc Biển Đông	2.6 - 6.8	Đông Bắc	Cảnh báo
Giữa Biển Đông	1.8 - 5.0	Bắc, Tây Bắc	Cảnh báo
Nam Biển Đông	1.2 - 2.9	Bắc	Cảnh báo

**Tin phát lúc: 13 giờ 00**

Thời điểm phát tin dự báo tiếp theo: 19 giờ 00 ngày 21/10/2020

Người xây dựng bản tin: Nguyễn Hồng Hạnh

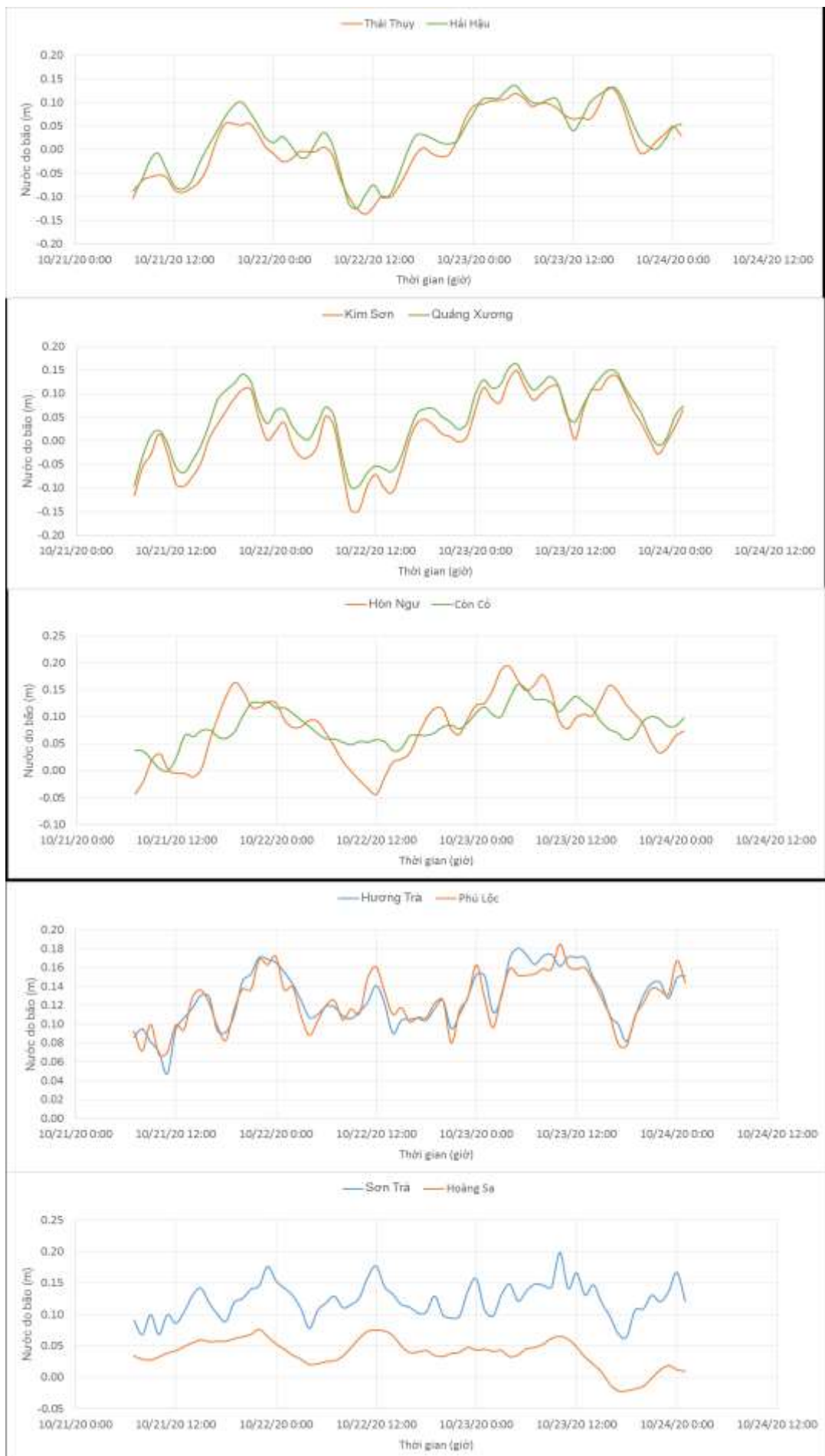
Người soát bản tin: Lê Quốc Huy

**Nhận định:**

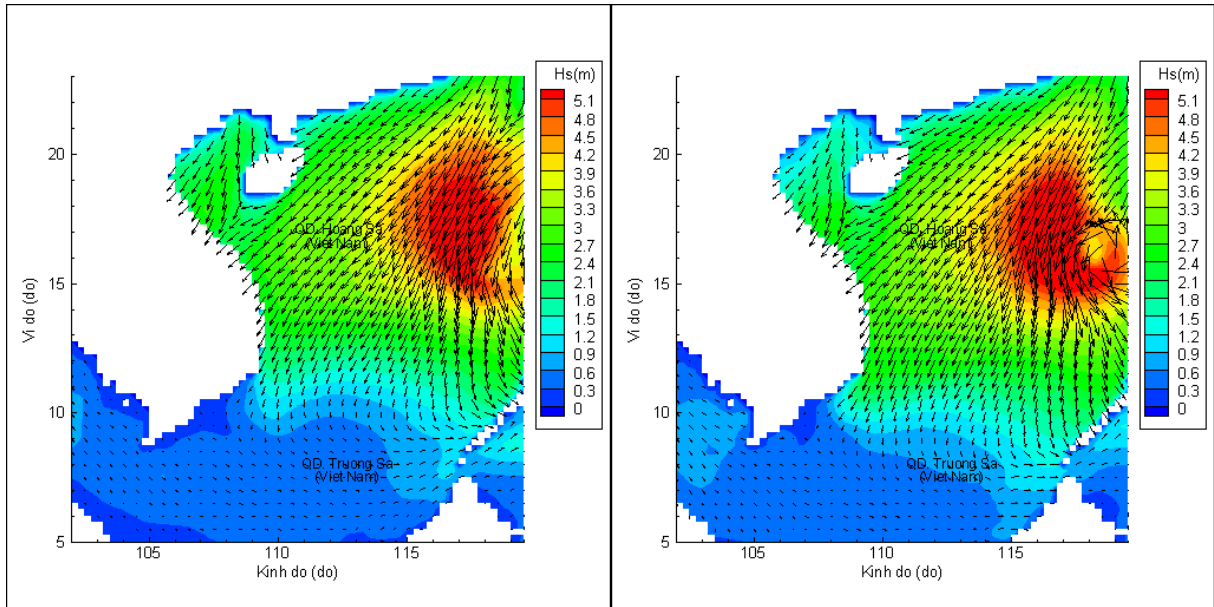
Hồi 13h ngày 21/10/2020, vị trí tâm bão ở vào khoảng 16,0 độ vĩ Bắc và 118,6 độ kinh Đông, cách quần đảo Hoàng Sa khoảng 630km về phía Đông Đông Nam. Dự báo trong 12 giờ tới, bão di chuyển theo hướng Tây Bắc. Do ảnh hưởng của bão, khu vực Bắc Biển Đông và giữa Biển Đông có độ cao sóng trên 5m. Khu vực ven biển từ Quảng Trị đến Cà Mau và các quần đảo Trường Sa, Hoàng Sa có độ cao sóng trên 3m. Khu vực vịnh Bắc Bộ và Nam Biển Đông sóng cao khoảng 2,5 – 2,9m. Mực nước dâng lớn nhất tại khu vực Thạch Hà, Hà Tĩnh là 21cm.

Dự báo phạm vi ảnh hưởng của bão số 8 từ Thái Bình đến Đà Nẵng. Bão đổ bộ có khả năng vào thời điểm đỉnh triều, dự báo dao động triều trong thời điểm bão đổ bộ cho khu vực Quảng Bình khoảng 1,4 – 2,2m.

## Biến trình nước dâng tại các vị trí ảnh hưởng của Bão số 8

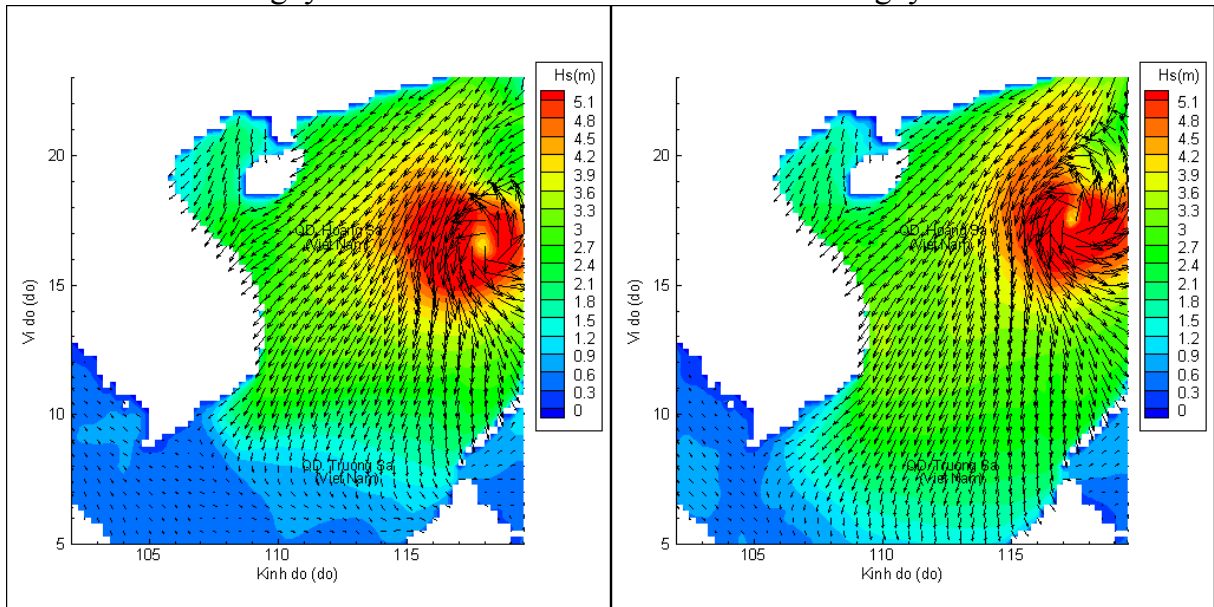


# Phân bố độ cao sóng ven bờ và ngoài khơi biển Việt Nam



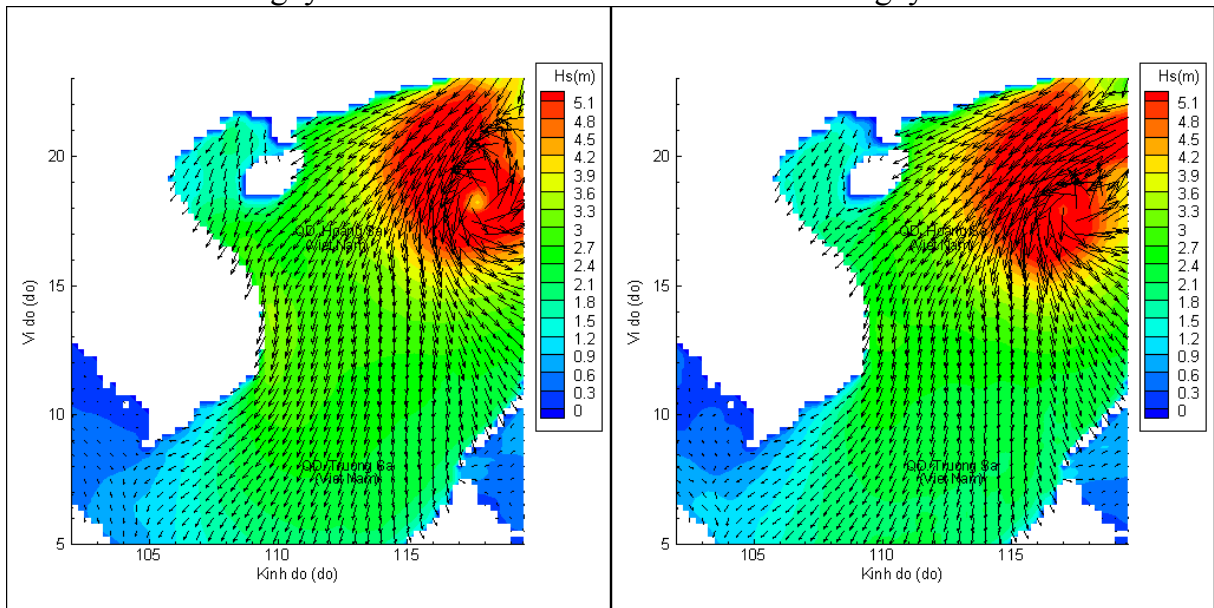
Lúc 13h ngày 21/10/2020

Lúc 19h ngày 21/10/2020



Lúc 01h ngày 22/10/2020

Lúc 13h ngày 22/10/2020



Lúc 01h ngày 23/10/2020

Lúc 13h ngày 23/10/2020