

**BẢN TIN DỰ BÁO NƯỚC DÂNG VÀ SÓNG TRONG ATNĐ
(SUY YẾU TỪ BÃO SỐ 8) VÀ BÃO MOLAVE GẦN BIỂN ĐÔNG**

(Lúc 19 giờ – ngày 25/10/2020)

Bảng giá trị nước dâng lớn nhất tại một số điểm ven biển trong ATNĐ
(suy yếu từ bão số 8) và bão Molave gần Biển Đông

Tỉnh	Địa danh	ND lớn nhất		
		Giá trị (cm)	Giờ (h)	Ngày/ tháng
Thái Bình	Thái Thụy	33	16	26/10
Nam Định	Hải Hậu	31	17	26/10
Ninh Bình	Kim Sơn	33	8	26/10
Thanh Hóa	Quảng Xương	36	8	26/10
Nghệ An	Diễn Châu	42	8	26/10
	Hòn Ngu	41	8	26/10
Hà Tĩnh	Thạch Hà	40	6	26/10
Quảng Bình	Quảng Trạch	27	5	26/10
	Quảng Ninh	23	13	26/10
Quảng Trị	Gio Linh	24	13	28/10
	Cồn Cỏ	20	13	28/10
Thừa Thiên Huế	Hương Trà	25	13	28/10
	Phú Lộc	28	12	28/10
TP. Đà Nẵng	Liên Chiểu	27	12	28/10
	Sơn Trà	27	12	28/10
	Ngũ Hành Sơn	26	11	28/10
	Hoàng Sa	9	11	28/10

Vùng Biển	Độ cao sóng biển dự báo trong 48 giờ		
	Độ cao sóng (m)	Hướng thịnh hành	Ghi chú
Khu vực ven bờ			
Bắc vịnh Bắc Bộ	0.3 - 3.0	Đông Bắc, Đông	Cảnh báo
Nam vịnh Bắc Bộ	1.7 - 3.7	Đông Bắc	Cảnh báo
Quảng Trị đến Quảng Ngãi	2.2 - 4.4	Đông Bắc	Cảnh báo
Bình Định đến Ninh Thuận	2.8 - 5.1	Đông Bắc, Bắc	Cảnh báo
Bình Thuận đến Cà Mau	0.3 - 3.0	Đông Bắc	Cảnh báo
Cà Mau đến Kiên Giang	0.3 - 1.4	Tây, Tây Bắc	
Khu vực ngoài khơi			
Quần đảo Hoàng Sa	3.8 - 5.4	Đông Bắc	Cảnh báo
Quần đảo Trường Sa	1.8 - 6.5	Bắc, Tây Bắc	Cảnh báo
Bắc Biển Đông	2.8 - 6.7	Đông Bắc, Đông	Cảnh báo
Giữa Biển Đông	2.9 - 9.1	Bắc, Tây Bắc	Cảnh báo
Nam Biển Đông	1.0 - 5.1	Bắc, Tây Bắc	Cảnh báo

Tin phát lúc: 19 giờ 00

Thời điểm phát tin dự báo tiếp theo: 01 giờ 00 ngày 26/10/2020

Người xây dựng bản tin: Trần Văn Mỹ

Người soát bản tin: Lê Quốc Huy

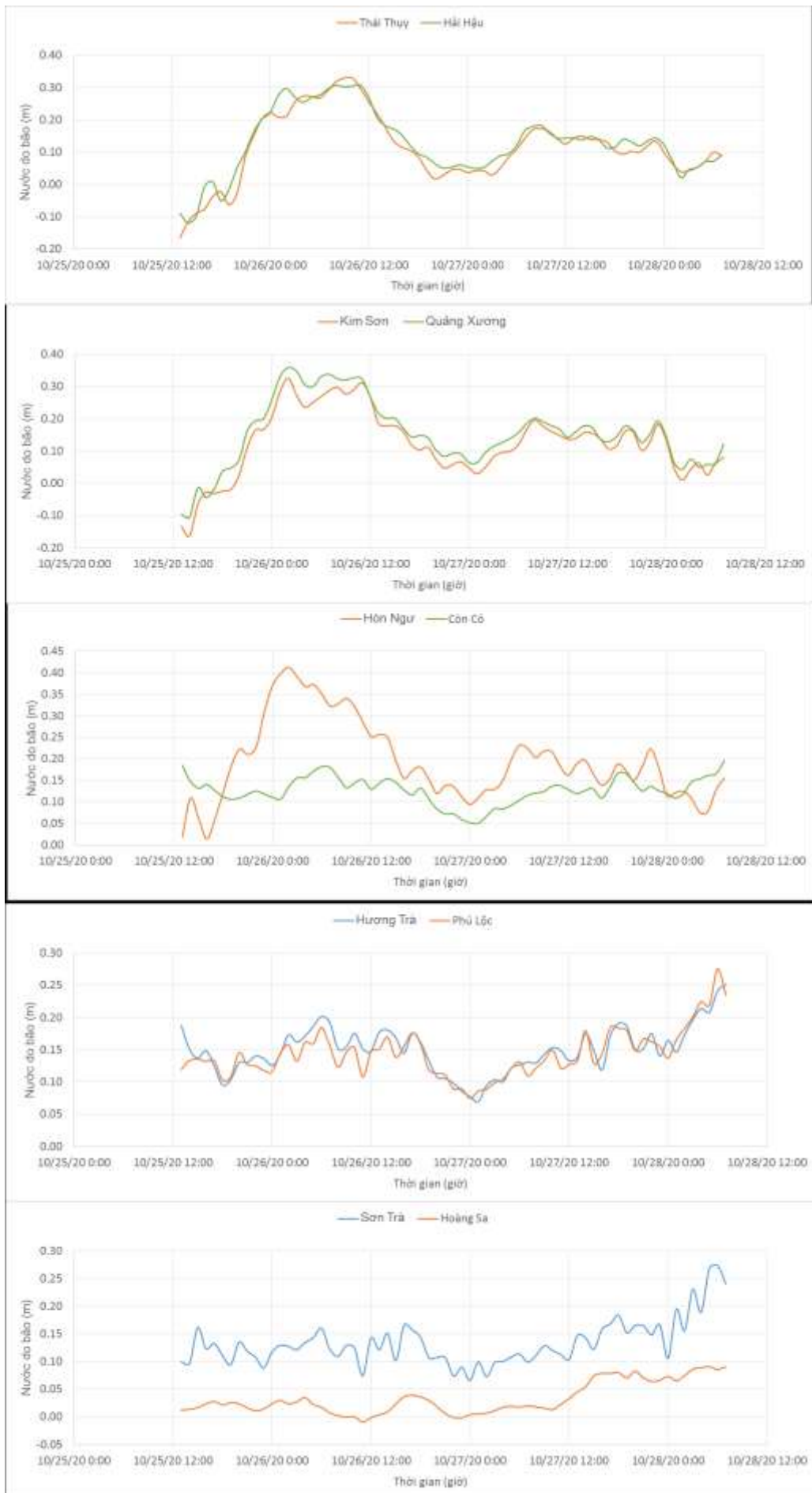
Nhận định:

Hồi 19h ngày 25/10/2020, vị trí tâm ATNĐ (suy yếu từ bão số 8) ở vào khoảng 17,5 độ vĩ Bắc và 107,5 độ kinh Đông, ngay trên vùng biển các tỉnh từ Hà Tĩnh đến Quảng Trị. Dự báo trong 12 giờ tới, ATNĐ (suy yếu từ bão số 8) tiếp tục di chuyển theo hướng Tây và suy yếu dần.

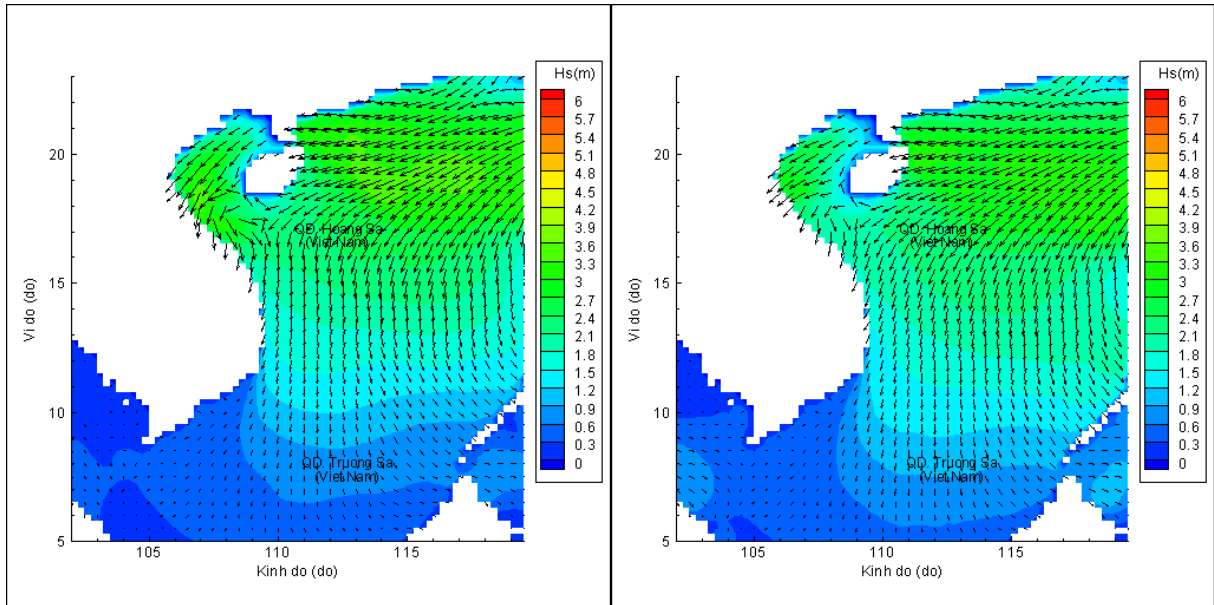
Do ảnh hưởng của ATNĐ (suy yếu từ bão số 8), khu vực Quảng Trị đến Ninh Thuận và quần đảo Hoàng Sa có độ cao sóng từ 4,4 - 5,4m. Khu vực vịnh Bắc Bộ và khu vực Bình Thuận đến Cà Mau có sóng cao trên 3m. Mực nước dâng lớn nhất là 42cm tại khu vực Diễn Châu, tỉnh Nghệ An. Dự báo ngày 26/10/2020, bão Molave đi vào Biển Đông và có khả năng mạnh thêm. Do ảnh hưởng của bão Molave, khu vực Giữa Biển Đông độ cao sóng có thể lên tới 9,1m; khu vực quần đảo Trường Sa và Bắc Biển Đông có độ cao sóng khoảng 6,5 - 6,7m.

Dự báo ATNĐ (suy yếu từ bão số 8) sẽ đi vào đất liền các tỉnh từ Hà Tĩnh đến Quảng Trị khoảng 19h đến 23h ngày 25/10/2020, vào thời kỳ triều trung bình với mực nước triều dao động từ 75 - 140 cm.

Biến trình nước dâng tại các vị trí ảnh hưởng của ATNĐ (suy yếu từ bão số 8)

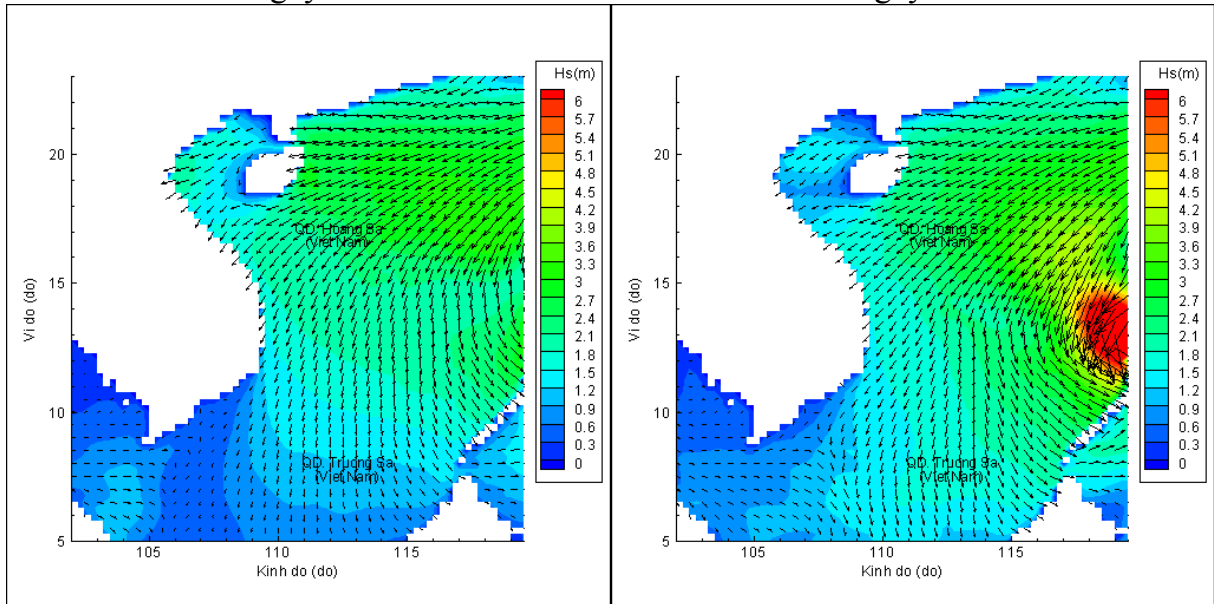


Phân bố độ cao sóng ven bờ và ngoài khơi biển Việt Nam



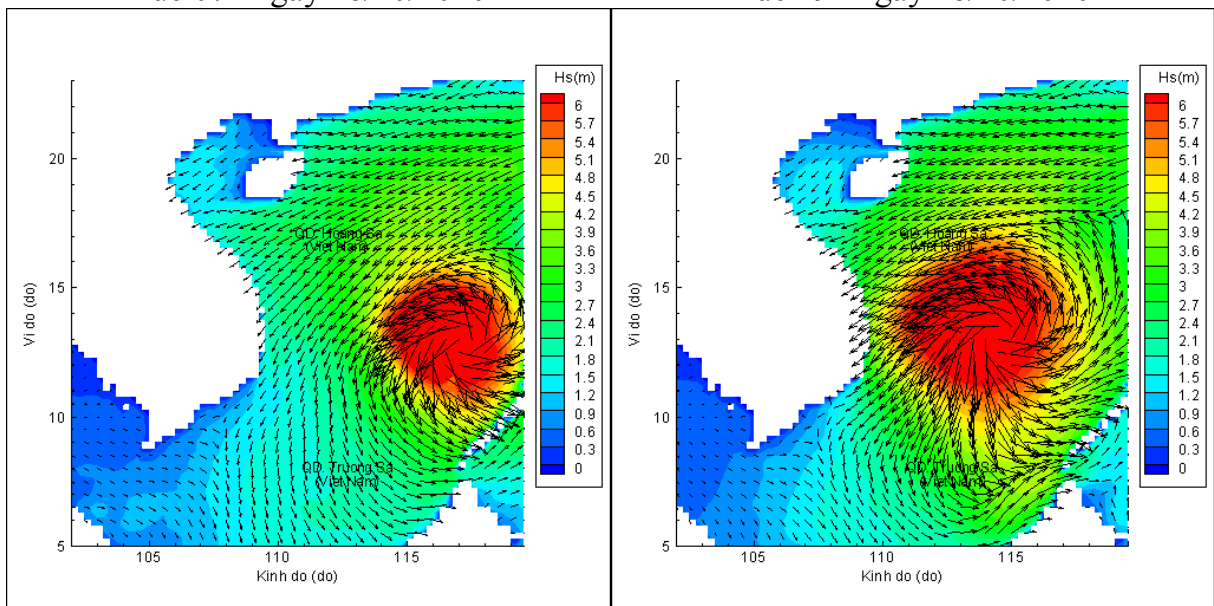
Lúc 19h ngày 25/10/2020

Lúc 01h ngày 26/10/2020



Lúc 07h ngày 26/10/2020

Lúc 19h ngày 26/10/2020



Lúc 07h ngày 27/10/2020

Lúc 19h ngày 27/10/2020