

**BẢN TIN DỰ BÁO NƯỚC DÂNG VÀ SÓNG TRONG
BÃO MOLAVE TRÊN BIỂN ĐÔNG**

(Lúc 07 giờ – ngày 26/10/2020)

Bảng giá trị nước dâng lớn nhất tại một số điểm ven biển trong
bão Molave trên Biển Đông

Tỉnh	Địa danh	ND lớn nhất		
		Giá trị (cm)	Giờ (h)	Ngày/ tháng
Nghệ An	Diễn Châu	81	23	28/10
	Hòn Ngư	75	23	28/10
Hà Tĩnh	Thạch Hà	76	1	29/10
Quảng Bình	Quảng Trạch	71	20	28/10
	Quảng Ninh	71	20	28/10
Quảng Trị	Gio Linh	65	19	28/10
	Cồn Cỏ	53	19	28/10
Thừa Thiên Huế	Hương Trà	57	11	28/10
	Phú Lộc	56	10	28/10
TP. Đà Nẵng	Liên Chiểu	56	14	28/10
	Sơn Trà	50	10	28/10
	Ngũ Hành Sơn	55	14	28/10
	Hoàng Sa	15	5	28/10
Quảng Nam	Thăng Bình	54	8	28/10
	Tam Kỳ	56	8	28/10
	Cù Lao Chàm	42	8	28/10
Quảng Ngãi	TP. Quảng Ngãi	63	10	28/10
	Lý Sơn	45	8	28/10
Bình Định	Phú Mỹ	68	9	28/10
	Quy Nhơn	73	12	28/10
Phú Yên	Tp. Tuy Hòa	22	8	28/10
Khánh Hòa	Vạn Ninh	27	8	28/10
	TP. Nha Trang	17	8	28/10
	Tp. Cam Ranh	20	8	28/10
	Trường Sa	12	20	26/10
Ninh Thuận	TP. PR-Tháp Chàm	14	8	28/10

Vùng Biển	Độ cao sóng biển dự báo trong 48 giờ		
	Độ cao sóng (m)	Hướng thịnh hành	Ghi chú
Khu vực ven bờ			
Bắc vịnh Bắc Bộ	0.3 - 3.2	Đông Bắc	Cảnh báo
Nam vịnh Bắc Bộ	2.1 - 6.0	Đông Bắc	Cảnh báo
Quảng Trị đến Quảng Ngãi	5.1 - 11.6	Đông Bắc, Đông	Cảnh báo
Bình Định đến Ninh Thuận	5.2 - 10.6	Đông Bắc, Bắc	Cảnh báo
Bình Thuận đến Cà Mau	0.3 - 5.1	Tây	Cảnh báo
Cà Mau đến Kiên Giang	0.3 - 1.3	Tây, Tây Bắc	
Khu vực ngoài khơi			
Quần đảo Hoàng Sa	5.7 - 8.7	Đông Bắc, Đông	Cảnh báo
Quần đảo Trường Sa	3.5 - 6.0	Tây Bắc, Tây	Cảnh báo
Bắc Biển Đông	3.0 - 9.5	Đông Bắc, Đông	Cảnh báo
Giữa Biển Đông	2.5 - 11.5	Bắc, Tây	Cảnh báo
Nam Biển Đông	1.1 - 4.8	Tây, Tây Bắc	Cảnh báo

Tin phát lúc: 07 giờ 00

Thời điểm phát tin dự báo tiếp theo: 13 giờ 00 ngày 26/10/2020

Người xây dựng bản tin: Trần Văn Mỹ

Người soát bản tin: Lê Quốc Huy

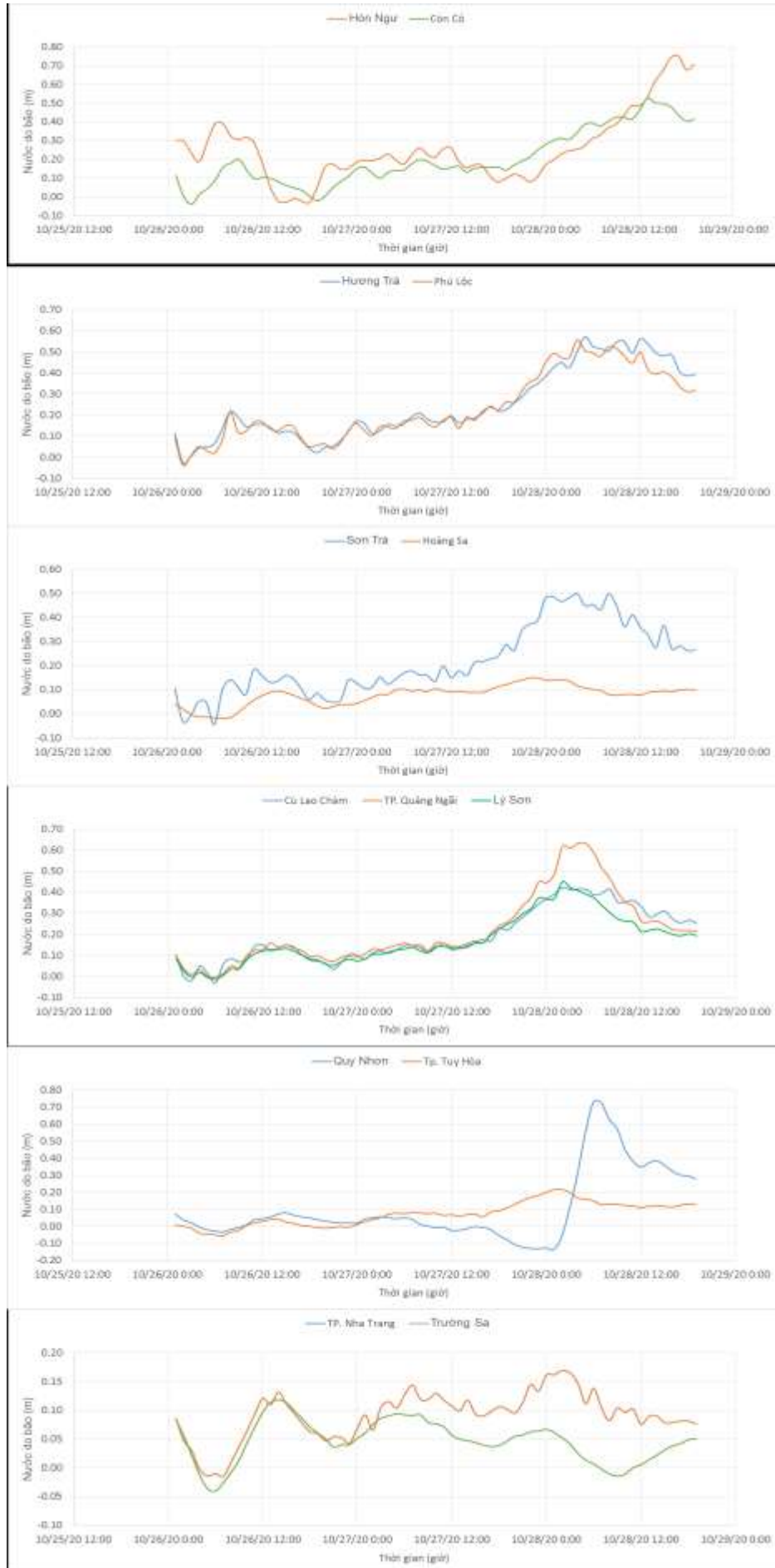
Nhận định:

Hồi 07h ngày 26/10/2020, vị trí tâm bão Molave ở vào khoảng 12,9 độ vĩ Bắc và 120,5 độ kinh Đông, ngay trên vùng biển phía Tây đảo Mindoro, Phi-líp-pin. Dự báo trong 12 giờ tới, bão tiếp tục di chuyển theo hướng Tây.

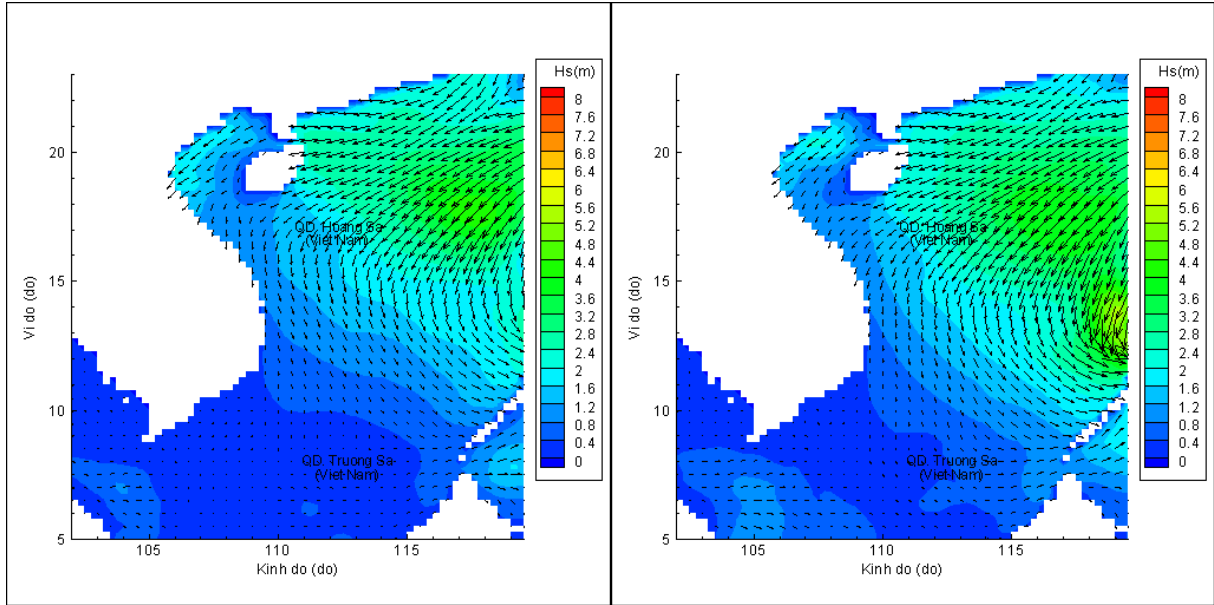
Do ảnh hưởng của bão, khu vực ven biển Quảng Trị đến Quảng Ngãi, Bình Định đến Ninh Thuận và giữa Biển Đông có độ cao sóng có thể lên tới 10,6 - 11,5m. Khu vực Nam vịnh Bắc Bộ, Bình Thuận đến Cà Mau, quần đảo Hoàng Sa, quần đảo Trường Sa, Bắc Biển Đông và Nam Biển Đông có sóng cao từ 4,8 – 9,5m. Mực nước dâng lớn nhất là 81cm tại khu vực Diễn Châu, tỉnh Nghệ An.

Dự báo bão Molave sẽ đi vào đất liền các tỉnh từ Đà Nẵng đến Phú Yên khoảng 12h đến 17h ngày 28/10/2020, vào thời kỳ triều lên với mực nước triều dao động từ 140 – 210 cm.

Biến trình nước dâng tại các vị trí ảnh hưởng của bão Molave

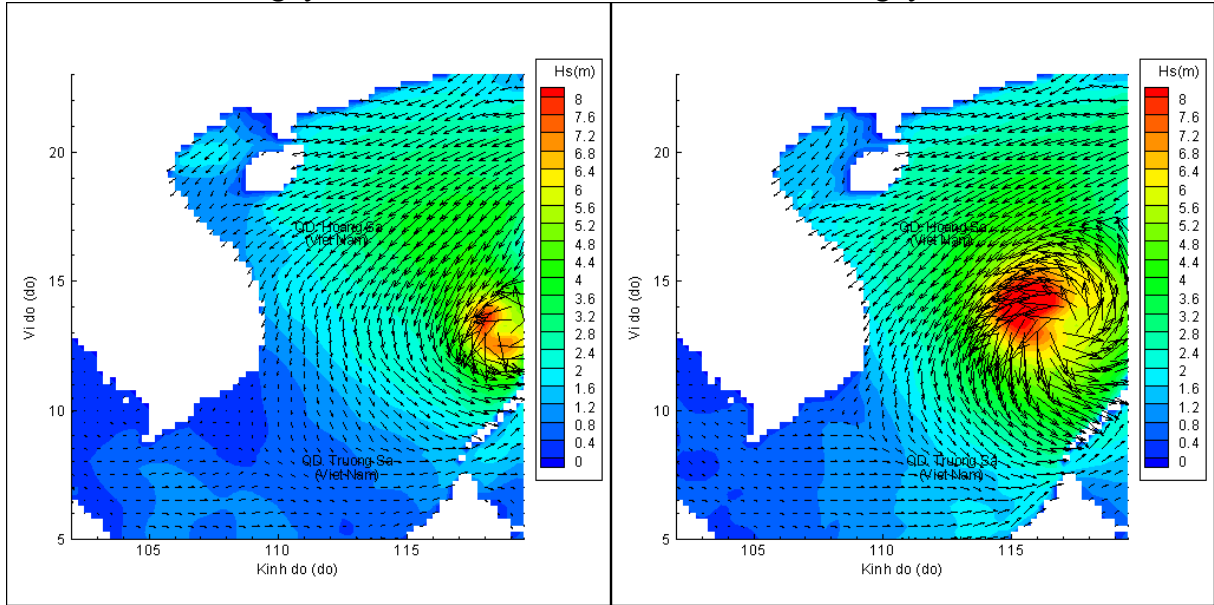


Phân bố độ cao sóng ven bờ và ngoài khơi biển Việt Nam



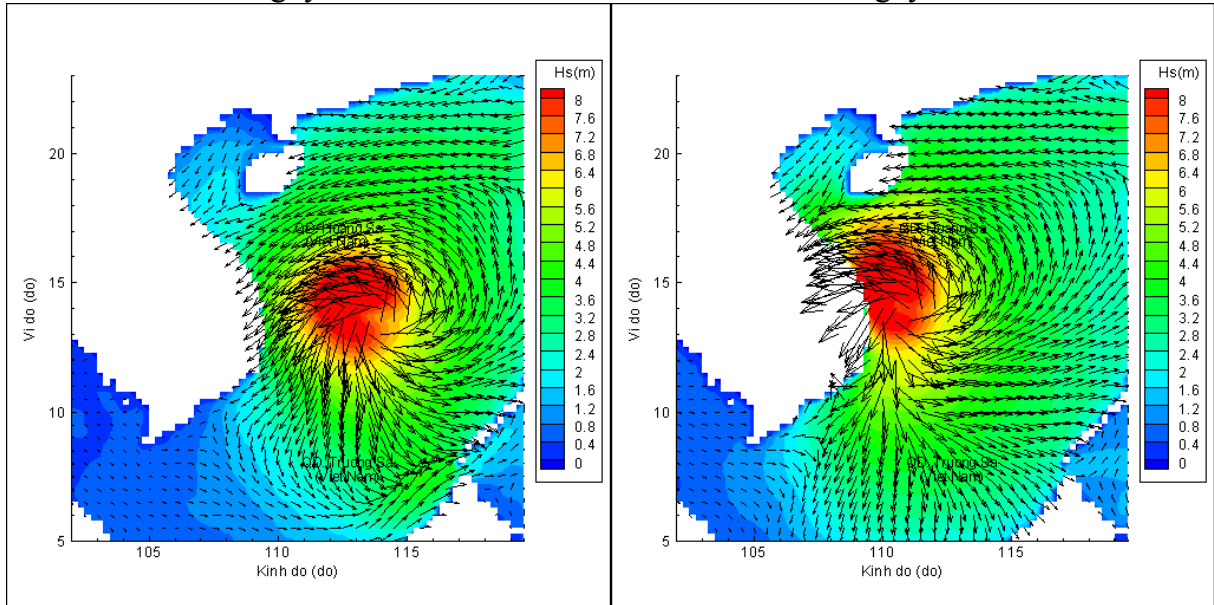
Lúc 07h ngày 26/10/2020

Lúc 13h ngày 26/10/2020



Lúc 19h ngày 26/10/2020

Lúc 07h ngày 27/10/2020



Lúc 19h ngày 27/10/2020

Lúc 07h ngày 28/10/2020