

**BẢN TIN DỰ BÁO NƯỚC DÂNG VÀ SÓNG TRONG BÃO SỐ 10**

(Lúc 07 giờ – ngày 03/11/2020)

Bảng giá trị nước dâng lớn nhất tại một số điểm ven biển trong bão số 10

Tỉnh	Địa danh	ND lớn nhất		
		Giá trị (cm)	Giờ (h)	Ngày/tháng
Quảng Bình	Quảng Trạch	19	11	5/11
	Quảng Ninh	19	10	5/11
Quảng Trị	Gio Linh	19	7	5/11
	Cồn Cỏ	16	7	5/11
Thừa Thiên Huế	Hương Trà	18	9	5/11
	Phú Lộc	19	18	5/11
TP. Đà Nẵng	Liên Chiểu	18	8	5/11
	Sơn Trà	18	8	5/11
	Ngũ Hành Sơn	18	18	5/11
	Hoàng Sa	5	16	4/11
Quảng Nam	Thăng Bình	18	7	5/11
	Tam Kỳ	18	7	5/11
	Cù Lao Chàm	15	7	5/11
Quảng Ngãi	TP. Quảng Ngãi	15	6	5/11
	Lý Sơn	12	8	5/11
Bình Định	Phú Mỹ	19	18	5/11
	Quy Nhơn	17	19	5/11
Phú Yên	Tp. Tuy Hòa	7	18	5/11
Khánh Hòa	Vạn Ninh	10	20	5/11
	TP. Nha Trang	11	19	4/11
	Tp. Cam Ranh	9	19	4/11
	Trường Sa	5	18	3/11

Vùng Biển	Độ cao sóng biển dự báo trong 48 giờ		
	Độ cao sóng (m)	Hướng thịnh hành	Ghi chú
<b>Khu vực ven bờ</b>			
Bắc vịnh Bắc Bộ	0.3 - 2.2	Đông Bắc	Cảnh báo
Nam vịnh Bắc Bộ	1.3 - 2.5	Đông Bắc	Cảnh báo
Quảng Trị đến Quảng Ngãi	2.0 - 4.0	Đông Bắc	Cảnh báo
Bình Định đến Ninh Thuận	2.9 - 4.3	Đông Bắc, Bắc	Cảnh báo
Bình Thuận đến Cà Mau	0.3 - 2.9	Đông Bắc	Cảnh báo
Cà Mau đến Kiên Giang	0.3 - 1.0	Đông, Đông Nam	
<b>Khu vực ngoài khơi</b>			
Quần đảo Hoàng Sa	3.6 - 4.7	Đông Bắc	Cảnh báo
Quần đảo Trường Sa	1.7 - 2.5	Bắc	Cảnh báo
Bắc Biển Đông	1.7 - 5.9	Đông Bắc	Cảnh báo
Giữa Biển Đông	1.0 - 5.5	Bắc, Tây Bắc	Cảnh báo
Nam Biển Đông	1.0 - 2.9	Bắc	Cảnh báo

**Tin phát lúc: 07 giờ 00**

Thời điểm phát tin dự báo tiếp theo: 13 giờ 00 ngày 03/11/2020

Người xây dựng bản tin: Trần Văn Mỹ

Người soát bản tin: Lê Quốc Huy

**Nhận định:**

Hồi 07h ngày 03/11/2020, vị trí tâm bão Goni ở vào khoảng 14,5 độ vĩ Bắc và 115,7 độ kinh Đông cách quần đảo Hoàng Sa khoảng 410 km về phía Đông Đông Nam. Dự báo trong 12 giờ tới, bão Goni sẽ di chuyển theo hướng Tây Tây Nam.

**Sóng:**

- *Khu vực ven biển:* Khu vực ven biển từ Quảng Trị đến Ninh Thuận độ cao sóng có thể từ 4,0 - 4,3m. Khu vực ven biển vịnh Bắc Bộ và khu vực từ Bình Thuận tới Cà Mau có độ cao sóng từ 2,2 - 2,9m. Khu vực Cà Mau đến Kiên Giang độ cao sóng dao động từ 0,3-1,0m.

- *Khu vực ngoài khơi:* Khu vực Bắc Biển Đông và Giữa Biển Đông độ cao sóng có thể lên đến trên 5,5m. Khu vực quần đảo Hoàng Sa sóng cao khoảng 4,7m. Khu vực quần đảo Trường Sa và Nam Biển Đông có độ cao sóng 2,5 – 2,9m.

**Nước dâng :**

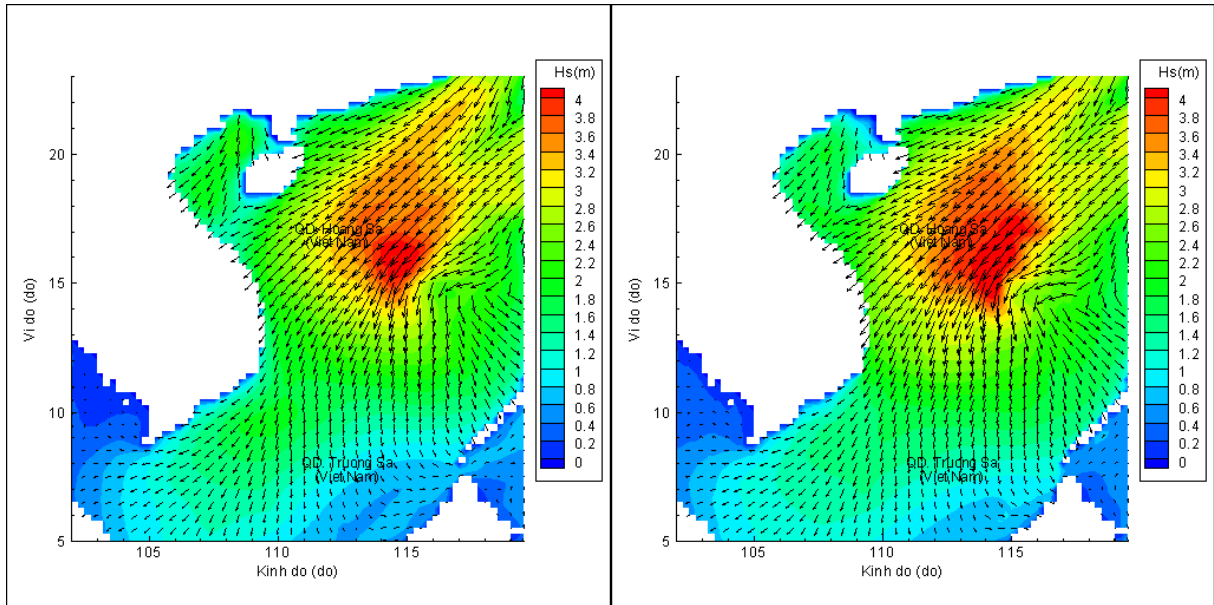
- Mức nước dâng lớn nhất tại khu vực ven biển từ Quảng Bình tới Khánh Hòa khoảng 19cm.

- Dự báo bão số 10 sẽ đi vào đất liền các tỉnh từ Quảng Ngãi đến Khánh Hòa khoảng 19 giờ đến 23 giờ ngày 05/11/2020, vào thời kỳ triều cường, với biên độ triều lớn nhất là 71cm.

## Biến trình nước dâng tại các vị trí ảnh hưởng từ bão số 10

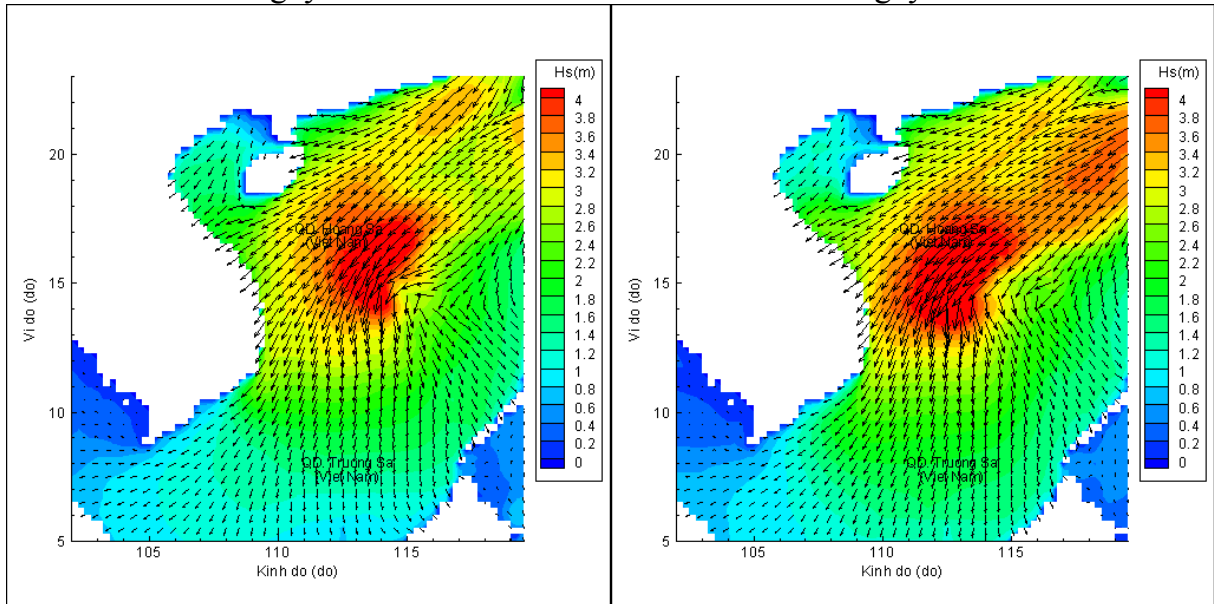


# Phân bố độ cao sóng ven bờ và ngoài khơi biển Việt Nam



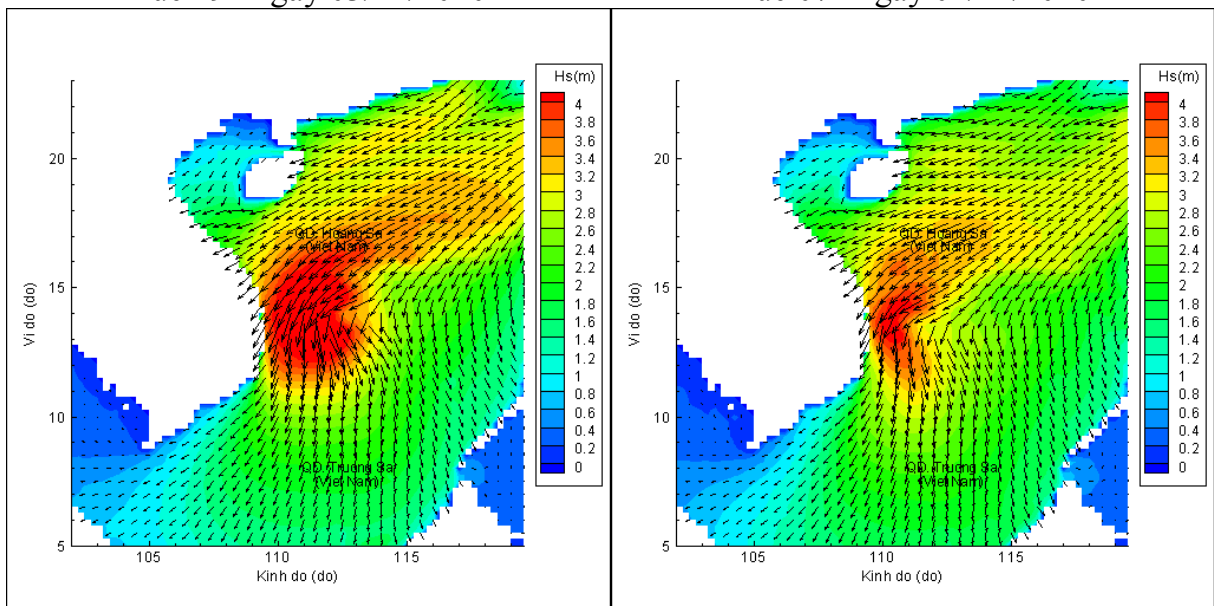
Lúc 07h ngày 03/11/2020

Lúc 13h ngày 03/11/2020



Lúc 19h ngày 03/11/2020

Lúc 07h ngày 04/11/2020



Lúc 19h ngày 04/11/2020

Lúc 07h ngày 05/11/2020