

BẢN TIN DỰ BÁO NƯỚC DÂNG VÀ SÓNG TRONG BÃO SỐ 10

(Lúc 13 giờ – ngày 04/11/2020)

Bảng giá trị nước dâng lớn nhất tại một số điểm ven biển trong bão số 10

Tỉnh	Địa danh	ND lớn nhất		
		Giá trị (cm)	Giờ (h)	Ngày/tháng
Quảng Bình	Quảng Trạch	23	12	6/11
	Quảng Ninh	23	12	6/11
Quảng Trị	Gio Linh	23	12	6/11
	Cồn Cỏ	19	12	6/11
Thừa Thiên Huế	Hương Trà	24	7	6/11
	Phú Lộc	25	7	6/11
TP. Đà Nẵng	Liên Chiểu	26	6	6/11
	Sơn Trà	25	6	6/11
	Ngũ Hành Sơn	23	6	6/11
	Hoàng Sa	6	4	5/11
Quảng Nam	Thăng Bình	25	5	6/11
	Tam Kỳ	25	5	6/11
	Cù Lao Chàm	18	6	6/11
Quảng Ngãi	TP. Quảng Ngãi	18	8	6/11
	Lý Sơn	15	17	5/11
Bình Định	Phú Mỹ	18	19	5/11
	Quy Nhơn	17	16	6/11
Phú Yên	Tp. Tuy Hòa	12	17	6/11
Khánh Hòa	Vạn Ninh	18	16	6/11
	TP. Nha Trang	16	19	5/11
	Tp. Cam Ranh	15	23	5/11
	Trường Sa	5	17	6/11

Vùng Biển	Độ cao sóng biển dự báo trong 48 giờ		
	Độ cao sóng (m)	Hướng thịnh hành	Ghi chú
Khu vực ven bờ			
Bắc vịnh Bắc Bộ	0,3 - 1,5	Đông Bắc, Đông	
Nam vịnh Bắc Bộ	1,0 - 2,5	Đông Bắc, Đông	Cảnh báo
Quảng Trị đến Quảng Ngãi	2,3 - 4,7	Đông Bắc, Đông	Cảnh báo
Bình Định đến Ninh Thuận	2,6 - 4,4	Bắc, Đông Bắc	Cảnh báo
Bình Thuận đến Cà Mau	0,3 - 2,6	Đông Bắc, Đông	Cảnh báo
Cà Mau đến Kiên Giang	0,3 - 0,9	Đông Nam, Đông	
Khu vực ngoài khơi			
Quần đảo Hoàng Sa	3,2 - 4,6	Đông Bắc	Cảnh báo
Quần đảo Trường Sa	1,6 - 2,2	Bắc	Cảnh báo
Bắc Biển Đông	1,9 - 5,9	Đông Bắc, Đông	Cảnh báo
Giữa Biển Đông	0,9 - 4,4	Bắc	Cảnh báo
Nam Biển Đông	1,0 - 2,5	Bắc	Cảnh báo

Tin phát lúc: 13 giờ 00

Thời điểm phát tin dự báo tiếp theo: 19 giờ 00 ngày 04/11/2020

Người xây dựng bản tin : Nguyễn Thị Lan

Người soát bản tin: Lê Quốc Huy

Nhận định:

Hồi 13h ngày 04/11/2020, vị trí tâm bão Goni ở vào khoảng 14,1 độ vĩ Bắc và 112,8 độ kinh Đông cách Quy Nhơn thuộc Bình Định khoảng 430 km, cách thành phố Tuy Hòa thuộc Phú Yên khoảng 445km và Nha Trang khoảng 495 km về phía Đông Bắc. Dự báo trong 12 giờ tới, bão Goni sẽ di chuyển theo hướng Tây Tây Nam.

Sóng:

- *Khu vực ven biển:* Khu vực ven biển từ Quảng Trị đến Ninh Thuận độ cao sóng có thể từ 4,4 - 4,7m. Khu vực ven biển vịnh Bắc Bộ và khu vực từ Bình Thuận tới Cà Mau có độ cao sóng từ 1,3 - 2,6m.

- *Khu vực ngoài khơi:* Khu vực Bắc Biển Đông độ cao sóng có thể lên đến 5,2m. Khu vực Giữa Biển Đông và quần đảo Hoàng Sa sóng cao trên 4,0m. Khu vực quần đảo Trường Sa và Nam Biển Đông có độ cao sóng 2,2 – 2,5m.

Nước dâng:

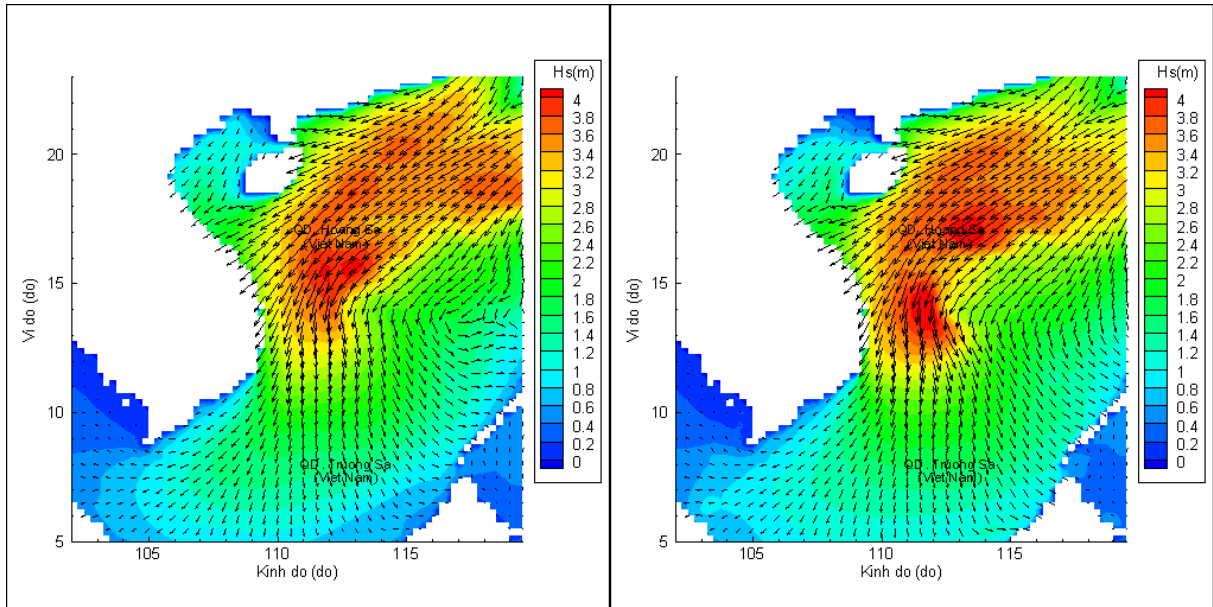
- Mức nước dâng lớn nhất tại khu vực ven biển từ Đà Nẵng tới Quảng Nam khoảng 25,0-26,0cm vào ngày 6/11.

- Dự báo bão số 10 sẽ đi vào đất liền các tỉnh từ Quảng Ngãi đến Khánh Hòa khoảng 19 giờ đến 23 giờ ngày 05/11/2020, vào thời kỳ triều cường, với biên độ triều lớn nhất là khoảng 71,0cm.

Biến trình nước dâng tại các vị trí ảnh hưởng từ bão số 10

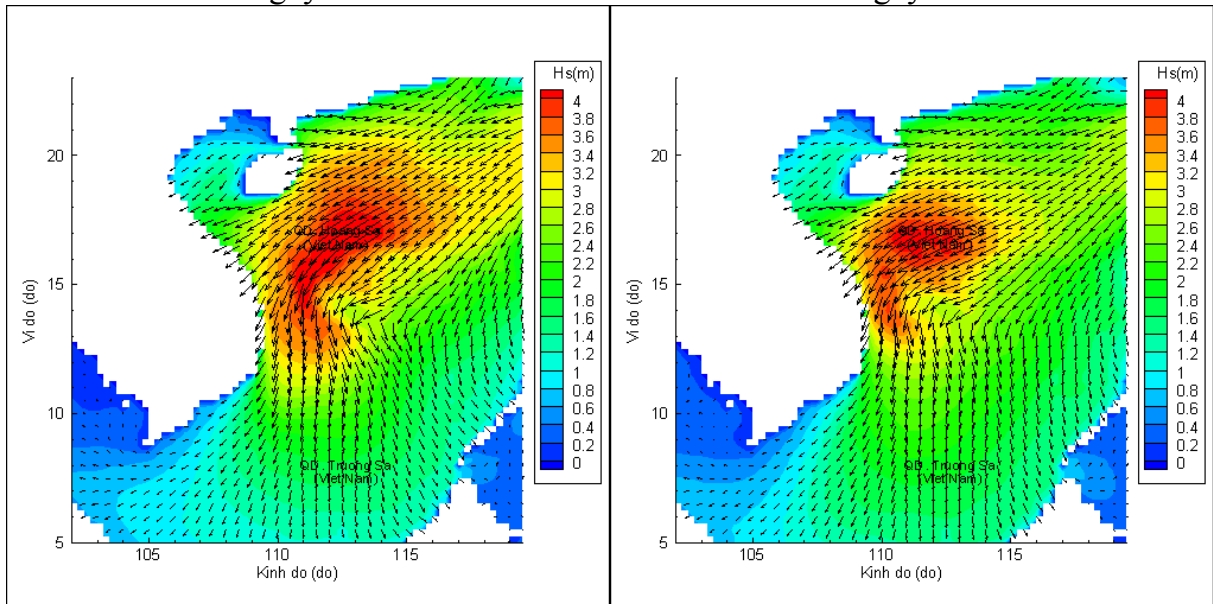


Phân bố độ cao sóng ven bờ và ngoài khơi biển Việt Nam



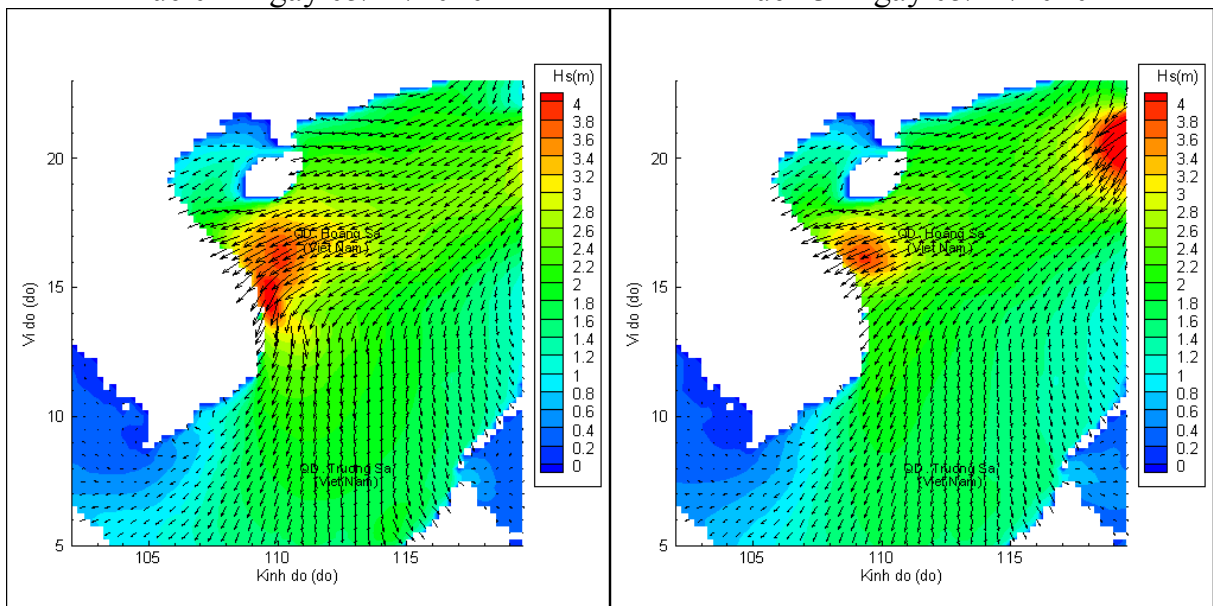
Lúc 13h ngày 04/11/2020

Lúc 19h ngày 04/11/2020



Lúc 01h ngày 05/11/2020

Lúc 13h ngày 05/11/2020



Lúc 01h ngày 06/11/2020

Lúc 13h ngày 06/11/2020