

**BẢN TIN DỰ BÁO NƯỚC DÂNG VÀ SÓNG TRONG BÃO SỐ 10**

(Lúc 07 giờ – ngày 05/11/2020)

Bảng giá trị nước dâng lớn nhất tại một số điểm ven biển trong bão số 10

Tỉnh	Địa danh	ND lớn nhất		
		Giá trị (cm)	Giờ (h)	Ngày/tháng
Quảng Bình	Quảng Trạch	24	11	6/11
	Quảng Ninh	23	14	6/11
Quảng Trị	Gio Linh	24	14	6/11
	Cồn Cỏ	20	14	6/11
Thừa Thiên Huế	Hương Trà	23	13	6/11
	Phú Lộc	21	13	6/11
TP. Đà Nẵng	Liên Chiểu	22	17	6/11
	Sơn Trà	20	13	6/11
	Ngũ Hành Sơn	21	13	6/11
	Hoàng Sa	4	7	5/11
Quảng Nam	Thăng Bình	19	17	6/11
	Tam Kỳ	20	16	5/11
	Cù Lao Chàm	16	13	6/11
Quảng Ngãi	TP. Quảng Ngãi	17	7	6/11
	Lý Sơn	13	17	5/11
Bình Định	Phú Mỹ	18	18	5/11
	Quy Nhơn	21	10	6/11
Phú Yên	Tp. Tuy Hòa	13	16	5/11
Khánh Hòa	Vạn Ninh	15	16	6/11
	TP. Nha Trang	18	16	6/11
	Tp. Cam Ranh	18	16	6/11
	Trường Sa	4	18	5/11

Vùng Biển	Độ cao sóng biển dự báo trong 48 giờ		
	Độ cao sóng (m)	Hướng thịnh hành	Ghi chú
<b>Khu vực ven bờ</b>			
Bắc vịnh Bắc Bộ	0.3 - 2.1	Đông Bắc, Đông	
Nam vịnh Bắc Bộ	1.2 - 2.4	Đông Bắc	Cảnh báo
Quảng Trị đến Quảng Ngãi	2.3 - 4.4	Đông Bắc, Đông	Cảnh báo
Bình Định đến Ninh Thuận	2.1 - 4.5	Đông Bắc, Bắc	Cảnh báo
Bình Thuận đến Cà Mau	0.3 - 2.3	Đông Bắc	Cảnh báo
Cà Mau đến Kiên Giang	0.3 - 0.7	Đông	
<b>Khu vực ngoài khơi</b>			
Quần đảo Hoàng Sa	3.6 - 4.0	Đông Bắc	Cảnh báo
Quần đảo Trường Sa	1.6 - 2.1	Bắc	Cảnh báo
Bắc Biển Đông	1.4 - 6.0	Đông Bắc	Cảnh báo
Giữa Biển Đông	0.8 - 4.2	Bắc, Tây Bắc	Cảnh báo
Nam Biển Đông	0.8 - 2.4	Bắc	Cảnh báo

**Tin phát lúc: 07 giờ 00**

Thời điểm phát tin dự báo tiếp theo: 13 giờ 00 ngày 05/11/2020

Người xây dựng bản tin : Nguyễn Thị Lan

Người soát bản tin: Lê Quốc Huy

**Nhận định:**

Hồi 07h ngày 05/11/2020, vị trí tâm bão Goni ở vào khoảng 14,1 độ vĩ Bắc và 111,9 độ kinh Đông cách Quy Nhơn thuộc Bình Định khoảng 240 km, cách thành phố Tuy Hòa thuộc Phú Yên khoảng 290km và Nha Trang khoảng 330 km về phía Đông Bắc. Dự báo trong 12 giờ tới, bão Goni sẽ di chuyển theo hướng Tây - Tây Tây Nam.

**Sóng:**

- *Khu vực ven biển:* Khu vực ven biển từ Quảng Trị đến Ninh Thuận độ cao sóng có thể từ 4,0 - 4,5m. Khu vực ven biển vịnh Bắc Bộ và khu vực từ Bình Thuận tới Cà Mau có độ cao sóng từ 0,7 - 2,3m.

- *Khu vực ngoài khơi:* Khu vực Bắc Biển Đông độ cao sóng lớn có thể lên đến 6,0m. Khu vực Giữa Biển Đông và quần đảo Hoàng Sa sóng lên tới trên 4,0m. Khu vực quần đảo Trường Sa và Nam Biển Đông có độ cao sóng 2,1 – 2,4m.

**Nước dâng:**

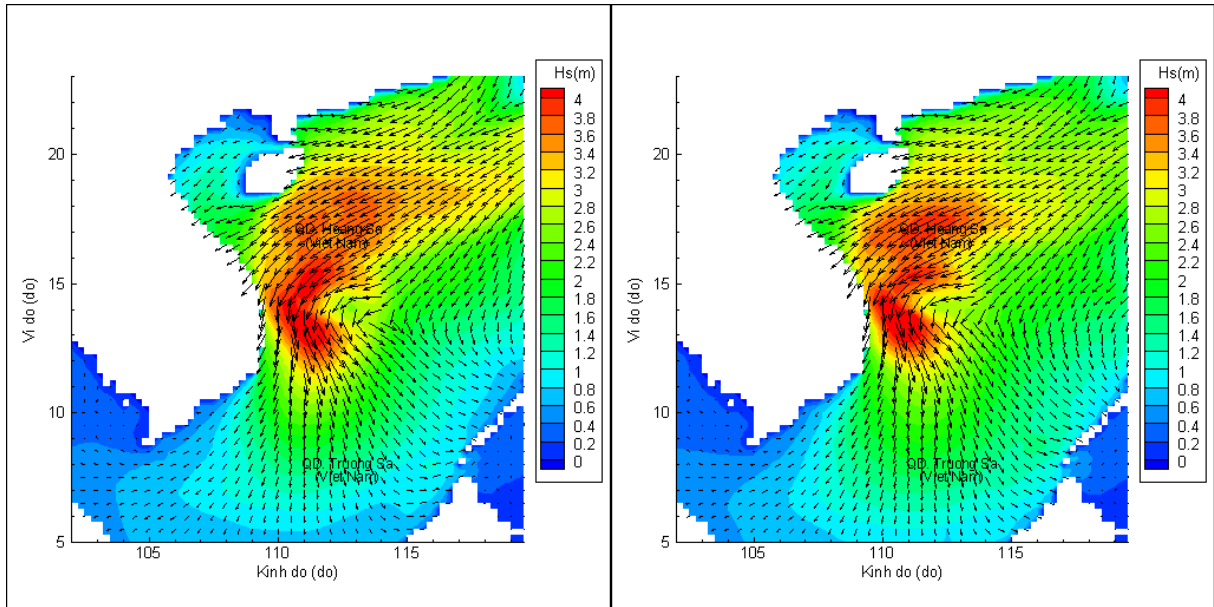
- Mực nước dâng lớn nhất tại khu vực ven biển Quảng Bình và Quảng Trị khoảng 22,0-24,0cm vào ngày 6/11.

- Dự báo bão số 10 sẽ đi vào đất liền các tỉnh từ Quảng Ngãi đến Khánh Hòa khoảng 02h đến 07h ngày 06/11/2020, vào thời kỳ triều cường, với biên độ triều lớn nhất là khoảng 71,0cm.

## Biến trình nước dâng tại các vị trí ảnh hưởng từ bão số 10

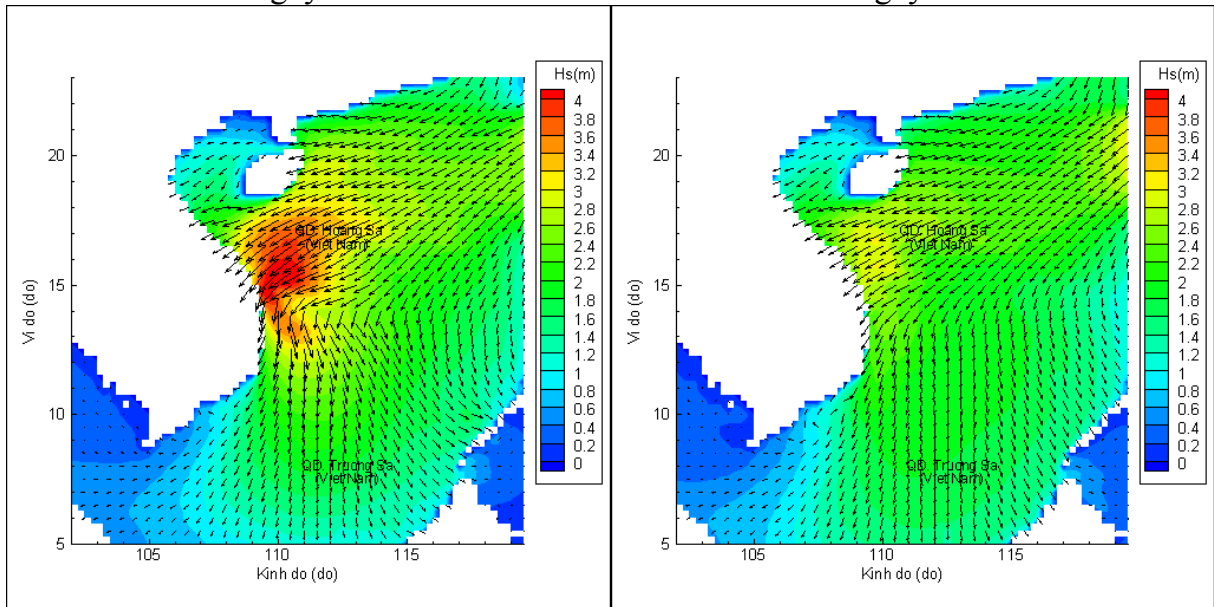


# Phân bố độ cao sóng ven bờ và ngoài khơi biển Việt Nam



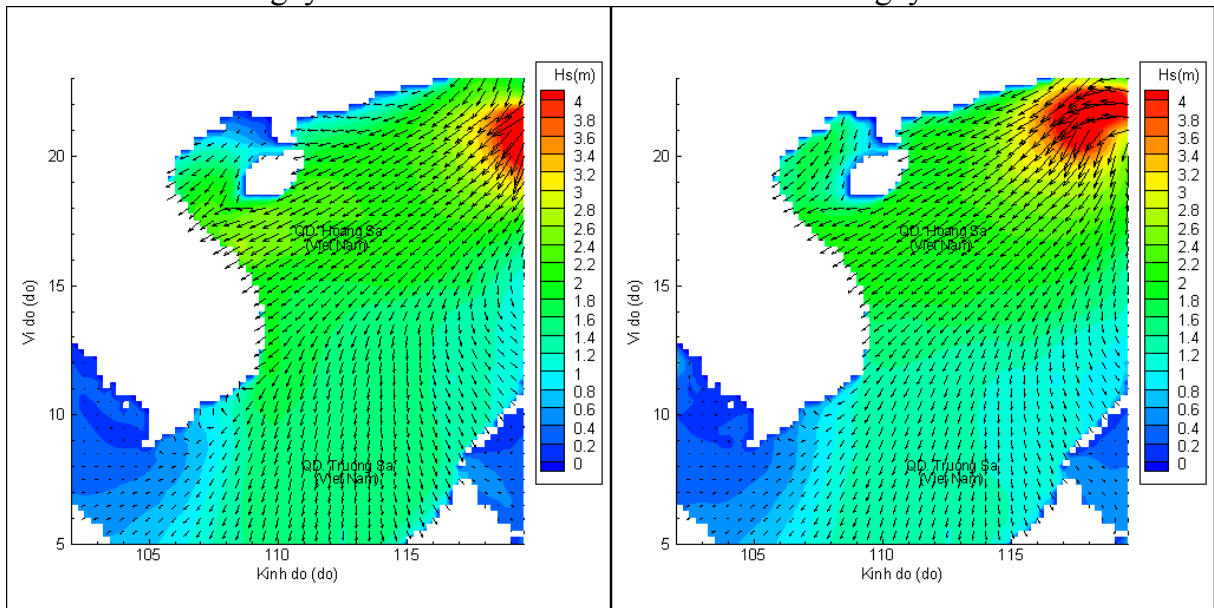
Lúc 07h ngày 05/11/2020

Lúc 13h ngày 05/11/2020



Lúc 19h ngày 05/11/2020

Lúc 07h ngày 06/11/2020



Lúc 19h ngày 06/11/2020

Lúc 07h ngày 07/11/2020