

BẢN TIN DỰ BÁO NƯỚC DÂNG VÀ SÓNG TRONG ATNĐ

(Lúc 19 giờ – ngày 08/11/2020)

Bảng giá trị nước dâng lớn nhất tại một số điểm ven biển trong ATNĐ

Tỉnh	Địa danh	ND lớn nhất		
		Giá trị (cm)	Giờ (h)	Ngày/tháng
Quảng Bình	Quảng Trạch	28	23	10/11
	Quảng Ninh	31	3	11/11
Quảng Trị	Gio Linh	32	2	11/11
	Cồn Cỏ	25	2	11/11
Thừa Thiên Huế	Hương Trà	32	2	11/11
	Phú Lộc	29	17	10/11
TP. Đà Nẵng	Liên Chiểu	28	4	11/11
	Sơn Trà	26	6	10/11
	Ngũ Hành Sơn	27	20	10/11
	Hoàng Sa	4	17	9/11
Quảng Nam	Thăng Bình	26	5	10/11
	Tam Kỳ	25	5	10/11
	Cù Lao Chàm	21	5	10/11
Quảng Ngãi	TP. Quảng Ngãi	21	16	10/11
	Lý Sơn	16	5	10/11
Bình Định	Phú Mỹ	17	4	10/11
	Quy Nhơn	16	8	10/11
Phú Yên	Tp. Tuy Hòa	10	5	10/11
Khánh Hòa	Vạn Ninh	21	4	10/11
	TP. Nha Trang	26	5	10/11
	Tp. Cam Ranh	22	5	10/11
	Trường Sa	8	17	9/11
Ninh Thuận	TP. PR-Tháp Chàm	28	23	10/11
Bình Thuận	TP. Phan Thiết	31	3	11/11
	La Gi	32	2	11/11
	Phú Quý	25	2	11/11

Vùng Biển	Độ cao sóng biển dự báo trong 48 giờ		
	Độ cao sóng (m)	Hướng thịnh hành	Ghi chú
Khu vực ven bờ			
Bắc vịnh Bắc Bộ	0.3 - 2.4	Đông Bắc, Bắc	Cảnh báo
Nam vịnh Bắc Bộ	1.7 - 3.3	Đông Bắc, Bắc	Cảnh báo
Quảng Trị đến Quảng Ngãi	2.8 - 3.9	Đông Bắc	Cảnh báo
Bình Định đến Ninh Thuận	3.7 - 5.5	Đông Bắc, Bắc	Cảnh báo
Bình Thuận đến Cà Mau	0.3 - 3.5	Đông Bắc	Cảnh báo
Cà Mau đến Kiên Giang	0.3 - 1.5	Đông Bắc	
Khu vực ngoài khơi			
Quần đảo Hoàng Sa	3.6 - 3.9	Đông Bắc	Cảnh báo
Quần đảo Trường Sa	1.8 - 2.8	Bắc	Cảnh báo
Bắc Biển Đông	2.1 - 4.2	Đông Bắc	Cảnh báo
Giữa Biển Đông	1.1 - 5.5	Bắc, Đông Bắc	Cảnh báo
Nam Biển Đông	1.0 - 3.2	Bắc	Cảnh báo

Tin phát lúc: 19 giờ 00

Thời điểm phát tin dự báo tiếp theo: 01 giờ 00 ngày 09/11/2020

Người xây dựng bản tin : Nguyễn Hồng Hạnh

Người soát bản tin: Lê Quốc Huy

Nhận định:

Hồi 19h ngày 08/11/2020, vị trí tâm ATNĐ ở vào khoảng 12,5 độ vĩ Bắc và 117,1 độ kinh Đông. Dự báo trong 24 giờ tới, ATNĐ sẽ tiếp tục di chuyển theo hướng Tây, ATNĐ có khả năng mạnh lên thành bão.

Sóng:

Khu vực ven biển: Do ảnh hưởng của ATNĐ và gió mùa, khu vực vịnh Bắc Bộ độ cao sóng từ 2.0-3.3m, Quảng Trị đến Quảng Ngãi và Bình Thuận đến Cà Mau có sóng cao từ 2,3 – 3,9m. Khu vực ven biển Bình Định đến Ninh Thuận có sóng cao trên 5m

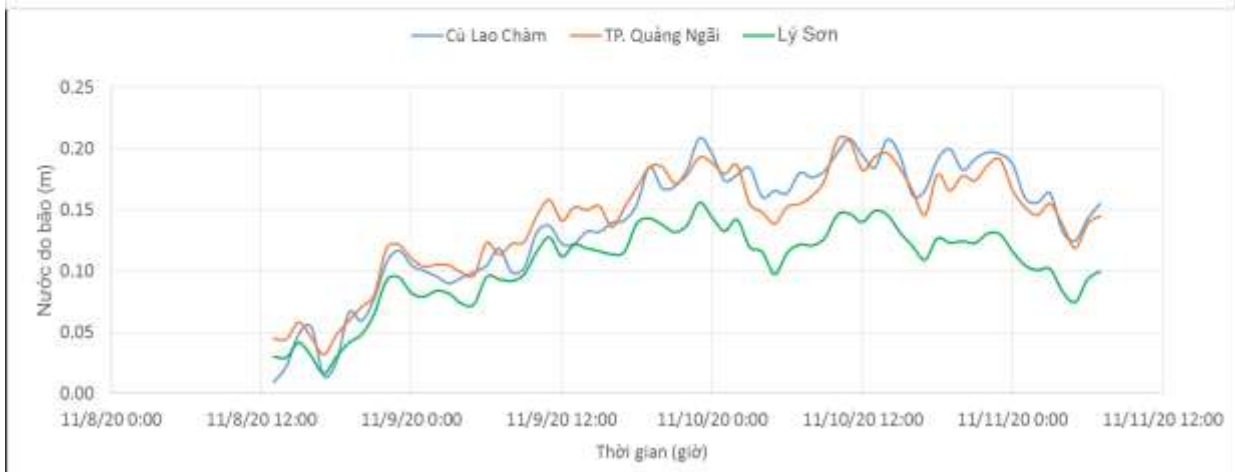
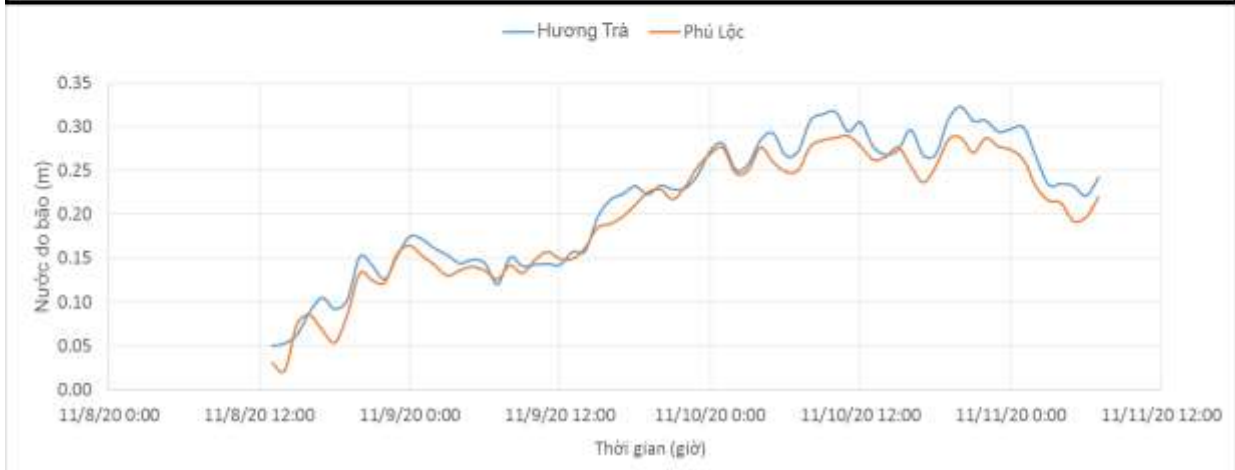
Khu vực ngoài khơi: Khu vực Quần đảo Hoàng Sa, Quần đảo Trường Sa, Bắc và Nam Biển Đông sóng dao động từ 2,8 tới 4,2 m. Khu vực Giữa Biển Đông. Khu vực Giữa Biển Đông độ cao sóng trên 5.0m.

Nước dâng:

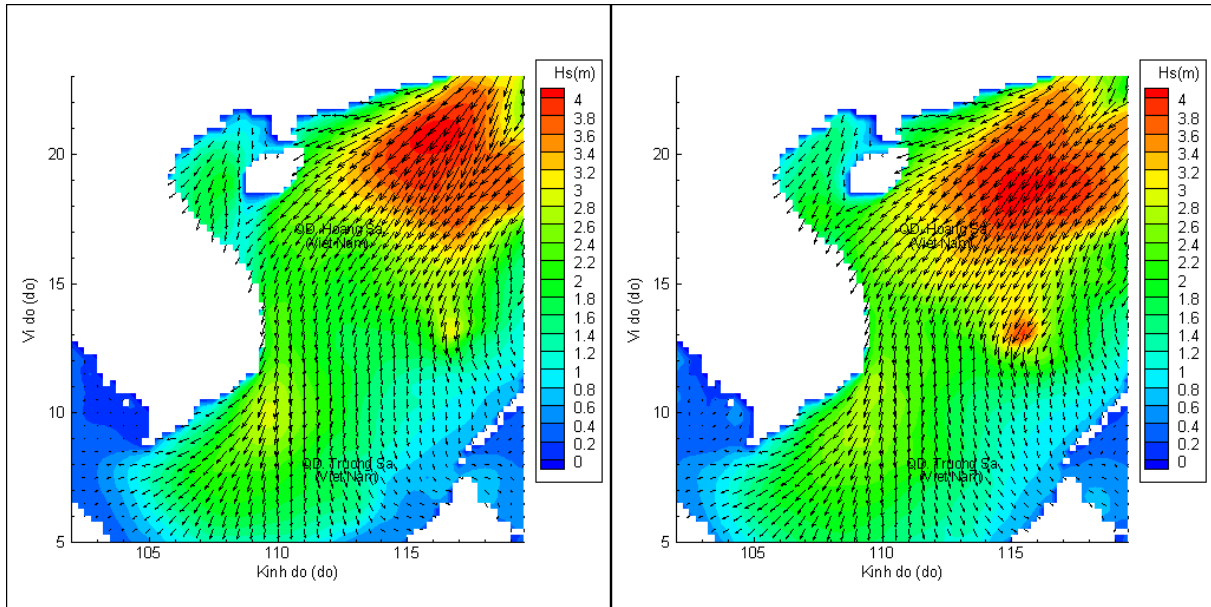
- Mức nước dâng lớn nhất tại khu vực ven biển Quảng Bình đến Khánh Hòa khoảng 26,0-32,0 cm vào ngày 11/11.

- Dự báo áp thấp nhiệt đới sẽ đi vào đất liền các tỉnh từ Bình Định đến Ninh Thuận khoảng 08h đến 14h ngày 10/11/2020, vào thời kỳ triều cường, với biên độ triều lớn nhất là khoảng 65,0cm.

Biến trình nước dâng tại các vị trí ảnh hưởng từ ATNĐ

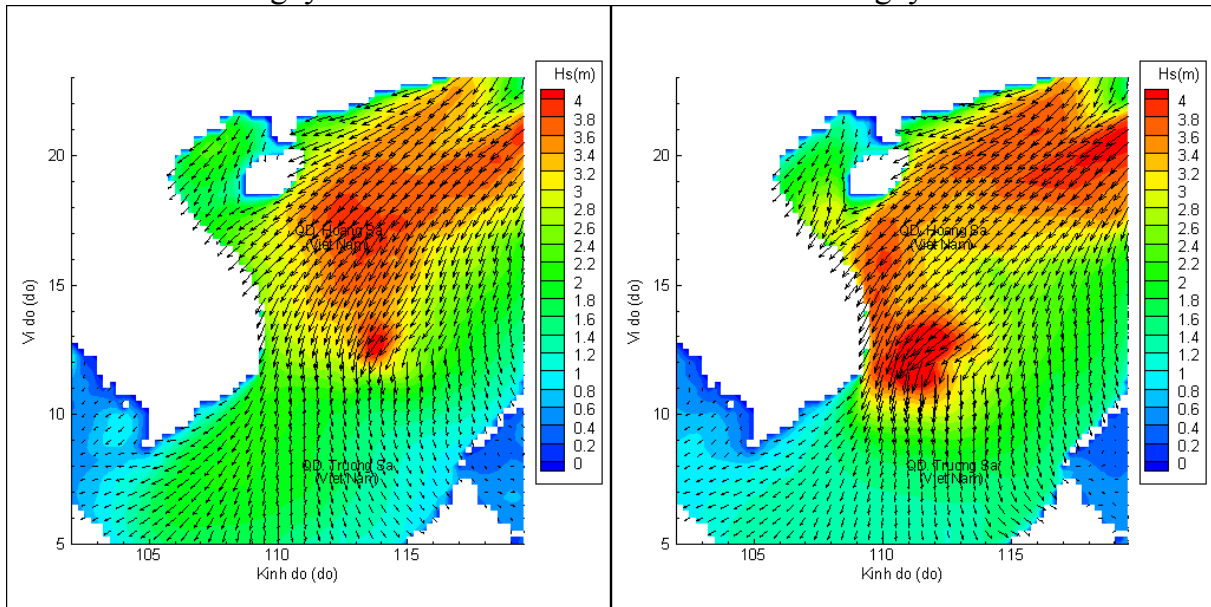


Phân bố độ cao sóng ven bờ và ngoài khơi biển Việt Nam



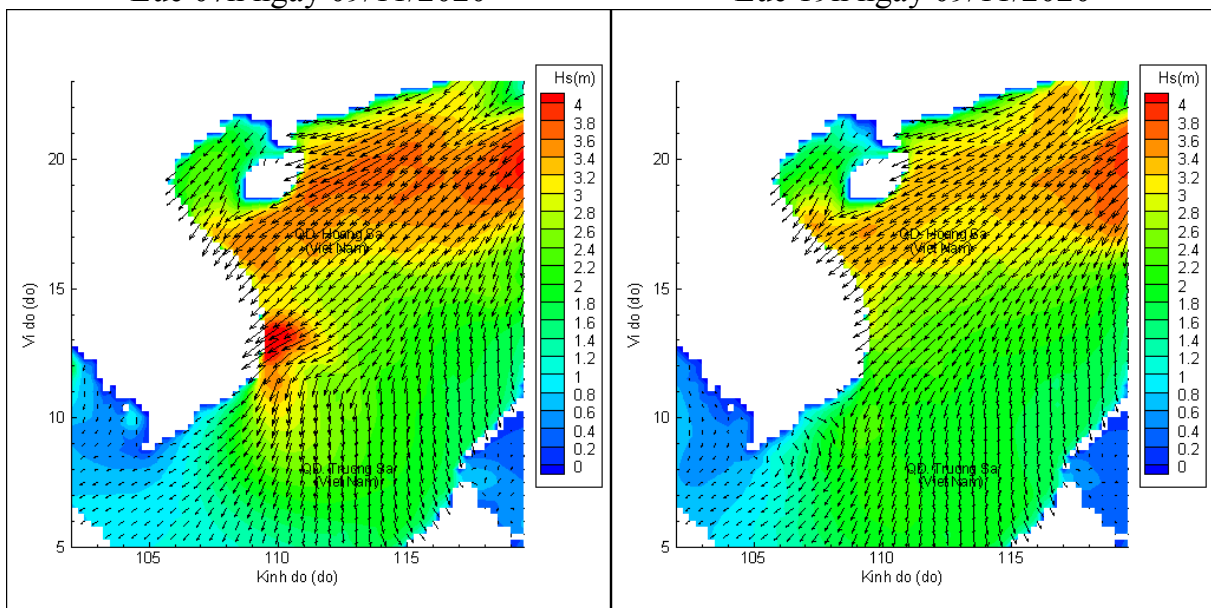
Lúc 19h ngày 08/11/2020

Lúc 01h ngày 09/11/2020



Lúc 07h ngày 09/11/2020

Lúc 19h ngày 09/11/2020



Lúc 07h ngày 10/11/2020

Lúc 19h ngày 10/11/2020