

BẢN TIN DỰ BÁO MỨC NƯỚC VÀ SÓNG BIỂN

(Lúc 13 giờ – ngày 24/11/2020)

Tỉnh/ TP	Huyện	Mức nước tổng cộng dự báo trong 48 giờ (cm)								
		24/11		25/11				26/11		
		13h	19h	1h	7h	13h	19h	1h	7h	13h
Quảng Ninh	Đầm Hà	35	115	-36	-60	23	73	-10	-32	34
	Cửa Ông	35	109	-28	-59	23	73	-11	-26	25
TP. Hải Phòng	Hòn Dấu	37	104	-19	-48	18	78	-12	-11	15
	Bạch Long Vĩ	38	87	-33	-52	20	64	-16	-20	18
Thái Bình	Thái Thụy	36	100	-18	-41	15	76	-14	-4	12
Nam Định	Hải Hậu	37	92	-9	-36	12	72	-12	3	5
Ninh Bình	Kim Sơn	37	92	-9	-30	10	72	-12	7	2
Thanh Hóa	Quảng Xương	36	90	-4	-24	10	71	-11	10	2
Nghệ An	Diễn Châu	33	80	4	-19	10	63	-7	13	3
	Hòn Ngư	34	75	6	-21	10	59	-4	12	4
Hà Tĩnh	Thạch Hà	36	64	15	-26	14	50	5	7	7
Quảng Bình	Quảng Trạch	32	37	25	-26	17	27	17	1	11
	Quảng Ninh	30	23	28	-18	19	17	20	3	13
Quảng Trị	Gio Linh	28	10	29	-9	19	9	21	6	14
	Cồn Cỏ	31	9	26	-10	21	8	20	5	14
Thừa Thiên Huế	Hương Trà	22	-4	29	0	18	-1	23	9	15
	Phú Lộc	17	-16	29	7	17	-9	25	11	13
TP. Đà Nẵng	Sơn Trà	14	-23	29	13	17	-16	27	13	12
	Hoàng Sa	8	-42	11	12	10	-36	14	6	7
Quảng Nam	Tam Kỳ	12	-31	29	20	16	-24	30	16	15
	Cù Lao Chàm	11	-30	27	17	14	-22	27	14	12
Quảng Ngãi	TP. Quảng Ngãi	13	-36	25	20	18	-27	26	14	14
	Lý Sơn	11	-37	21	18	15	-28	23	12	11
Bình Định	Phú Mỹ	14	-38	21	16	18	-30	23	9	10
	Quy Nhơn	12	-40	20	15	18	-30	21	7	10
Phú Yên	TP. Tuy Hòa	8	-49	13	10	12	-37	16	4	7
Khánh Hòa	TP. Nha Trang	15	-43	19	20	16	-33	22	10	5
	Trường Sa	15	-39	12	22	12	-27	13	18	4
Ninh Thuận	TP. PR-Tháp Chàm	14	-48	17	18	13	-37	20	14	5
Bình Thuận	TP. Phan Thiết	23	-42	12	50	7	-13	-1	57	-14
	Phú Quý	14	-43	16	28	11	-30	15	24	1
Bà Rịa Vũng Tàu	Vũng Tàu	1	-2	-40	115	-24	39	-56	129	-55
	Côn Đảo	15	-15	-38	101	-14	20	-47	109	-39
TPHCM	Cần Giờ	1	8	-44	122	-26	49	-58	132	-54
Tiền Giang	Gò Công Tây	4	10	-42	123	-23	53	-57	135	-53
Bến Tre	Ba Tri	9	19	-34	130	-17	60	-51	146	-45
Trà Vinh	Duyên Hải	6	9	-44	129	-25	49	-57	142	-52
Sóc Trăng	Tân Phú	8	10	-51	124	-21	43	-59	131	-40
Bạc Liêu	TP. Bạc Liêu	20	9	-57	110	1	30	-50	107	-7
Cà Mau	Năm Căn	38	2	-50	86	20	12	-35	80	17
	Trần Văn Thời	47	7	-18	31	19	7	-17	44	15
Kiên Giang	Rạch Giá	43	16	3	-7	11	12	-12	17	0
	Phú Quốc	32	30	6	6	17	20	3	17	26
	Thổ Chu	30	24	12	14	16	14	10	24	27

Vùng Biển	Độ cao sóng biển dự báo trong 48 giờ		
	Độ cao sóng lớn nhất (m)	Hướng thịnh hành	Ghi chú
Bắc vịnh Bắc Bộ	0.3 - 1.6	Đông , Đông Bắc	
Nam vịnh Bắc Bộ	0.7 - 1.9	Đông, Đông Bắc	
Quảng Trị đến Quảng Ngãi	1.7 - 2.4	Đông Bắc, Đông	Cảnh báo
Bình Định đến Ninh Thuận	1.9 - 2.4	Đông Bắc	Cảnh báo
Bình Thuận đến Cà Mau	0.3 - 2.7	Đông Bắc	Cảnh báo
Cà Mau đến Kiên Giang	0.3 - 1.8	Đông, Đông Bắc	
Quần đảo Hoàng Sa	2.4 - 2.6	Đông Bắc	Cảnh báo
Quần đảo Trường Sa	2.0 - 2.5	Đông Bắc	Cảnh báo
Bắc Biển Đông	1.6 - 3.3	Đông Bắc, Đông	Cảnh báo
Giữa Biển Đông	1.1 - 2.5	Đông Bắc	Cảnh báo
Nam Biển Đông	1.1 - 2.6	Đông Bắc	Cảnh báo

Tin phát lúc: 13 giờ 00

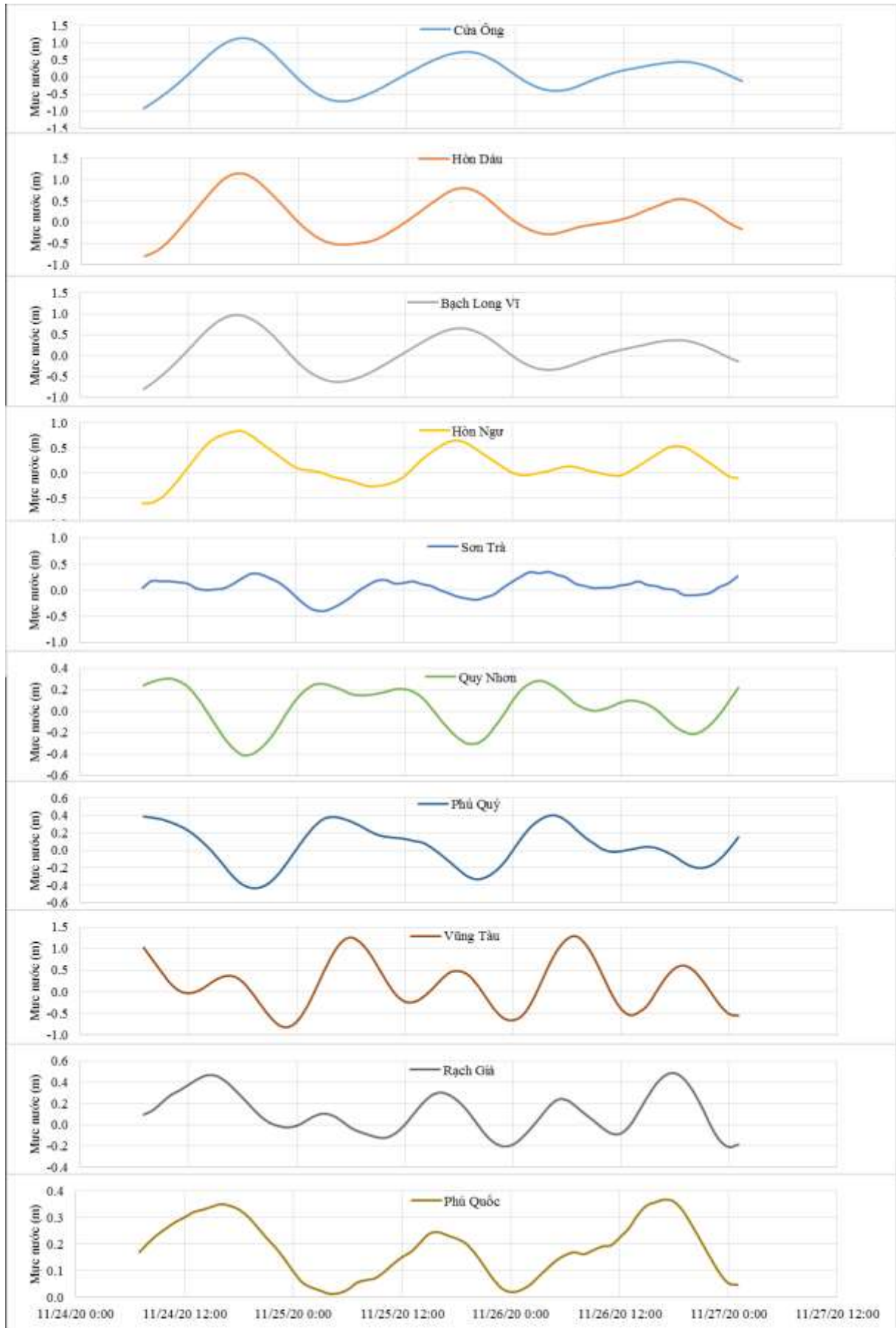
Thời điểm phát tin dự báo tiếp theo: 13 giờ 00 ngày 25/11/2020

Người xây dựng bản tin: Trần Văn Mỹ

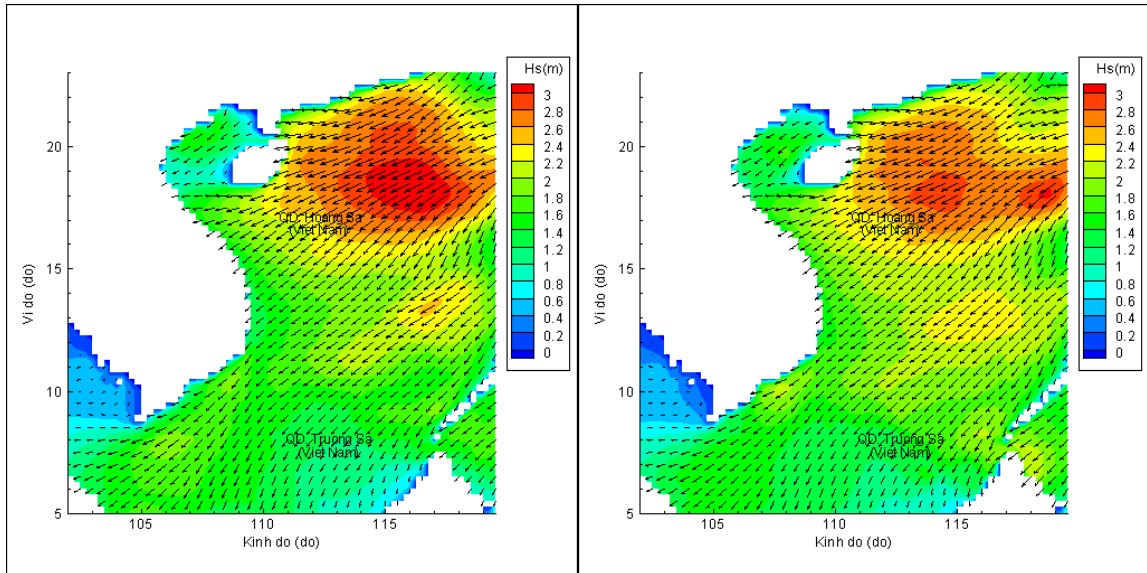
Người soát bản tin: Lê Quốc Huy

Biến trình mực nước tổng cộng tại 10 trạm Hải văn

(Cửa Ông, Hòn Dấu, Bạch Long Vĩ, Hòn Ngự, Sơn Trà, Quy Nhơn, Phú Quý, Vũng Tàu, Rạch Giá, Phú Quốc)

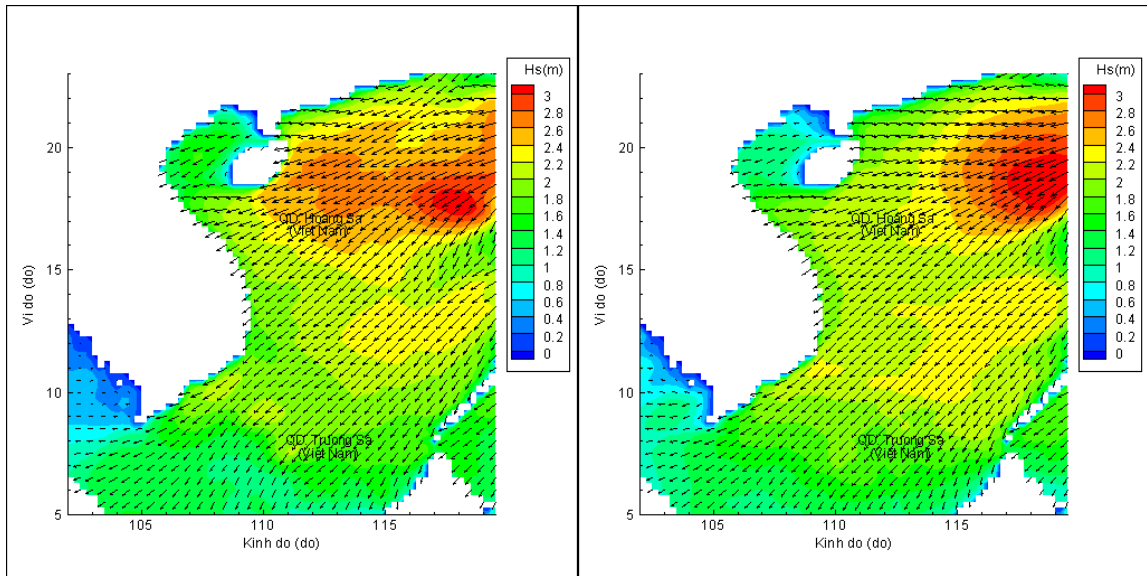


Phân bố độ cao sóng ven bờ và ngoài khơi biển Việt Nam



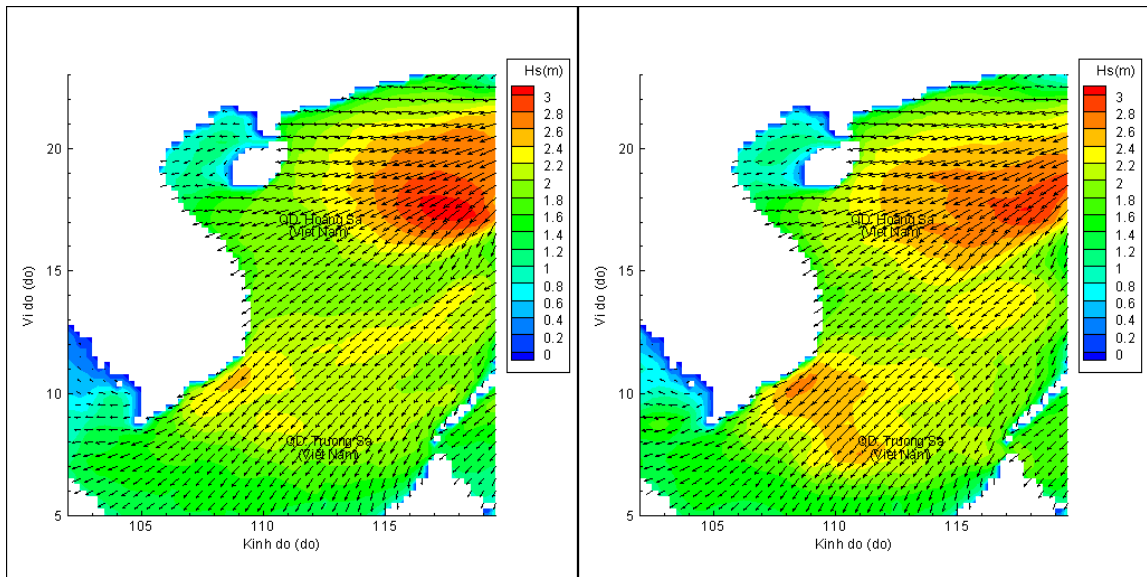
Lúc 13h ngày 24/11/2020

Lúc 19h ngày 24/11/2020



Lúc 01h ngày 25/11/2020

Lúc 13h ngày 25/11/2020



Lúc 01h ngày 26/11/2020

Lúc 13h ngày 26/11/2020