

**BẢN TIN DỰ BÁO MỨC NƯỚC VÀ SÓNG BIỂN**

(Lúc 13 giờ – ngày 15/12/2020)

Tỉnh/ TP	Huyện	Mức nước tổng cộng dự báo trong 48 giờ (cm)								
		15/12		16/12				17/12		
		13h	19h	1h	7h	13h	19h	1h	7h	13h
Quảng Ninh	Đầm Hà	-136	-151	39	205	-102	-187	12	241	-32
	Cửa Ông	-105	-153	50	191	-82	-187	17	229	-20
TP. Hải Phòng	Hòn Dấu	-74	-155	64	165	-60	-175	27	208	-8
	Bạch Long Vĩ	-106	-133	68	153	-91	-160	42	196	-40
Thái Bình	Thái Thụy	-65	-152	67	154	-55	-169	29	198	-8
Nam Định	Hải Hậu	-44	-143	76	134	-42	-157	37	179	-1
Ninh Bình	Kim Sơn	-38	-141	74	129	-39	-153	35	174	0
Thanh Hóa	Quảng Xương	-28	-132	74	126	-31	-145	34	170	6
Nghệ An	Diễn Châu	-12	-113	72	113	-17	-127	32	153	17
	Hòn Ngư	-12	-110	74	111	-15	-125	34	149	18
Hà Tĩnh	Thạch Hà	-1	-102	70	98	-1	-116	35	133	28
Quảng Bình	Quảng Trạch	19	-83	67	55	19	-98	42	82	43
	Quảng Ninh	28	-60	64	28	26	-73	50	52	46
Quảng Trị	Gio Linh	30	-38	62	3	29	-47	55	23	44
	Cồn Cỏ	23	-40	66	0	20	-51	59	20	34
Thừa Thiên Huế	Hương Trà	28	-13	56	-19	29	-19	57	-4	38
	Phú Lộc	28	8	48	-39	27	4	57	-29	32
TP. Đà Nẵng	Sơn Trà	27	26	44	-52	25	24	57	-44	28
	Hoàng Sa	-7	51	32	-85	-11	42	55	-79	-15
Quảng Nam	Tam Kỳ	24	46	41	-69	24	47	60	-62	19
	Cù Lao Chàm	21	38	38	-66	20	37	57	-58	18
Quảng Ngãi	TP. Quảng Ngãi	18	53	43	-84	17	52	66	-76	11
	Lý Sơn	13	52	38	-83	11	49	61	-77	5
Bình Định	Phú Mỹ	12	55	40	-88	9	51	68	-80	-1
	Quy Nhơn	5	49	36	-95	0	40	58	-86	-1
Phú Yên	TP. Tuy Hòa	4	48	34	-96	-2	41	61	-88	-9
Khánh Hòa	TP. Nha Trang	9	54	49	-94	3	46	71	-86	-7
	Trường Sa	8	57	52	-99	-4	51	71	-89	-20
Ninh Thuận	TP. PR-Tháp Chàm	13	47	55	-107	4	41	75	-97	-6
Bình Thuận	TP. Phan Thiết	48	35	105	-132	16	53	103	-102	-23
	Phú Quý	17	51	64	-110	3	49	78	-98	-14
Bà Rịa Vũng Tàu	Vũng Tàu	1	85	99	-83	-69	132	74	-20	-128
	Côn Đảo	-44	91	94	-64	-105	124	78	-7	-153
TPHCM	Cần Giờ	2	87	96	-71	-74	140	67	-2	-131
Tiền Giang	Gò Công Tây	5	87	99	-69	-73	141	67	3	-132
Bến Tre	Ba Tri	2	97	102	-57	-75	150	72	16	-133
Trà Vinh	Duyên Hải	-28	109	96	-52	-104	158	67	16	-163
Sóc Trăng	Tân Phú	-61	122	77	-19	-137	160	51	43	-186
Bạc Liêu	TP. Bạc Liêu	-117	139	55	34	-177	160	45	81	-203
Cà Mau	Năm Căn	-124	105	62	46	-165	114	64	79	-171
	Trần Văn Thời	-21	1	60	16	-51	7	56	44	-52
Kiên Giang	Rạch Giá	36	-38	35	16	15	-40	32	25	8
	Phú Quốc	18	-25	15	41	13	-29	12	47	27
	Thổ Chu	16	-12	23	31	9	-11	23	37	23

Vùng Biển	Độ cao sóng biển dự báo trong 48 giờ		
	Độ cao sóng lớn nhất (m)	Hướng thịnh hành	Ghi chú
Bắc vịnh Bắc Bộ	0.3 - 2.7	Đông Bắc, Bắc	Cảnh báo
Nam vịnh Bắc Bộ	1.6 - 2.8	Đông Bắc, Bắc	Cảnh báo
Quảng Trị đến Quảng Ngãi	2.3 - 3.4	Đông Bắc	Cảnh báo
Bình Định đến Ninh Thuận	2.9 - 3.4	Đông Bắc	Cảnh báo
Bình Thuận đến Cà Mau	0.3 - 3.0	Đông Bắc	Cảnh báo
Cà Mau đến Kiên Giang	0.3 - 1.9	Đông, Đông Bắc	
Quần đảo Hoàng Sa	3.2 - 3.4	Đông Bắc	Cảnh báo
Quần đảo Trường Sa	2.2 - 2.8	Đông Bắc	Cảnh báo
Bắc Biển Đông	2.2 - 3.8	Đông Bắc	Cảnh báo
Giữa Biển Đông	1.3 - 3.2	Đông Bắc	Cảnh báo
Nam Biển Đông	1.4 - 3.0	Đông Bắc, Bắc	Cảnh báo

**Tin phát lúc: 13 giờ 00**

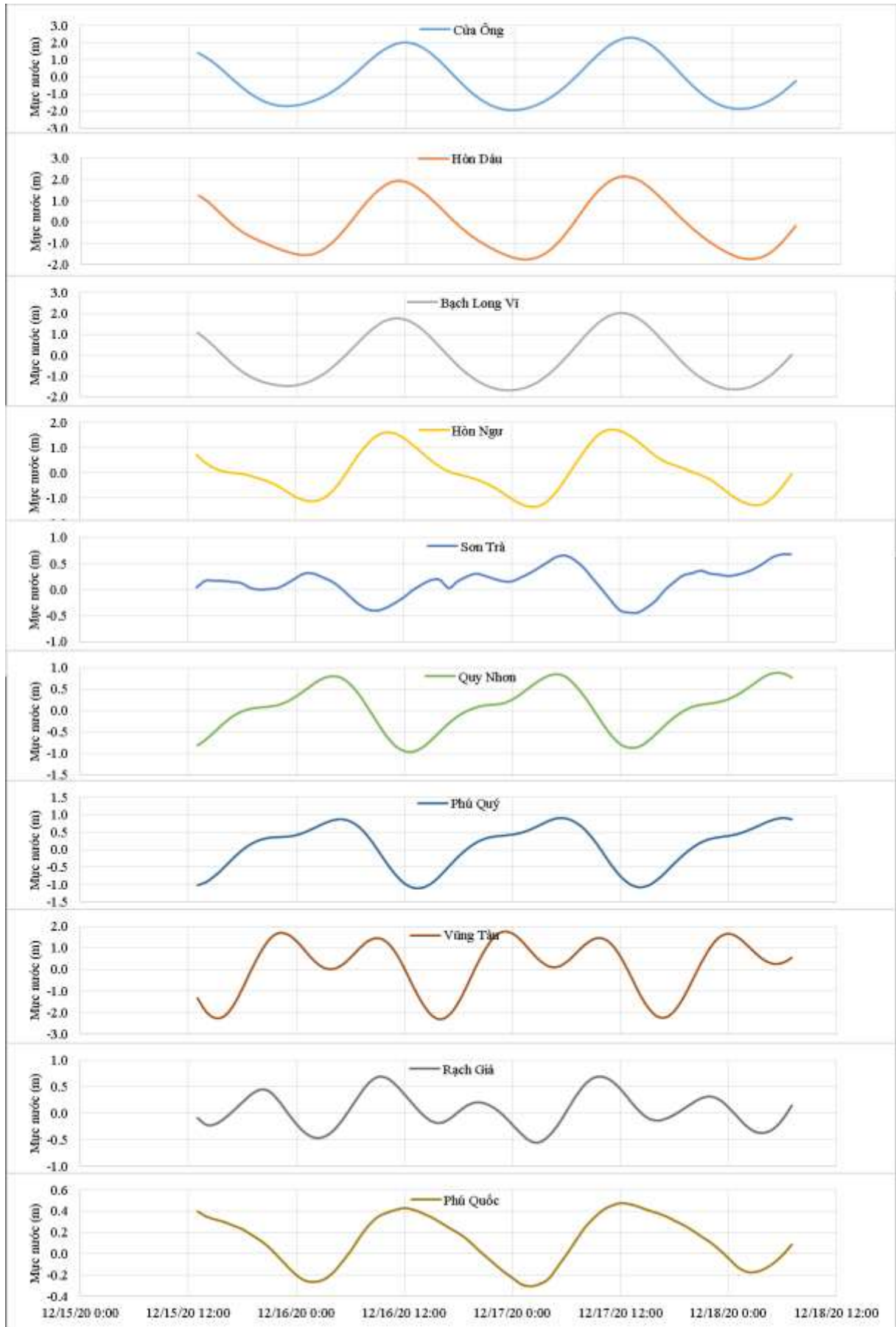
Thời điểm phát tin dự báo tiếp theo: 13 giờ 00 ngày 16/12/2020

Người xây dựng bản tin: Nguyễn Thị Lan

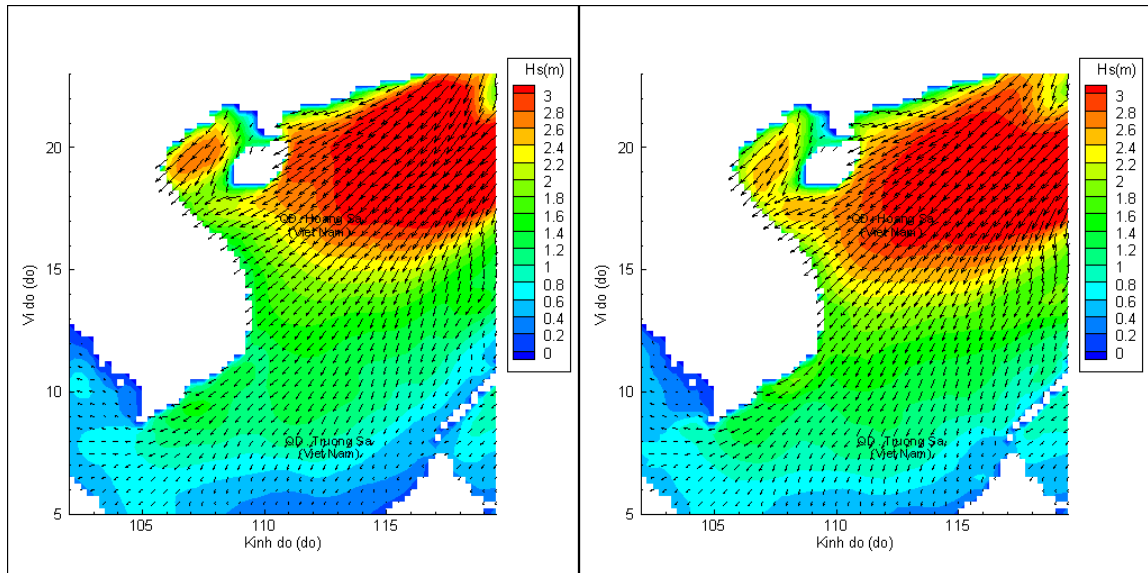
Người soát bản tin: Lê Quốc Huy

## Biến trình mực nước tổng cộng tại 10 trạm Hải vãn

(Cửa Ông, Hòn Dấu, Bạch Long Vĩ, Hòn Ngự, Sơn Trà, Quy Nhơn, Phú Quý, Vũng Tàu, Rạch Giá, Phú Quốc)

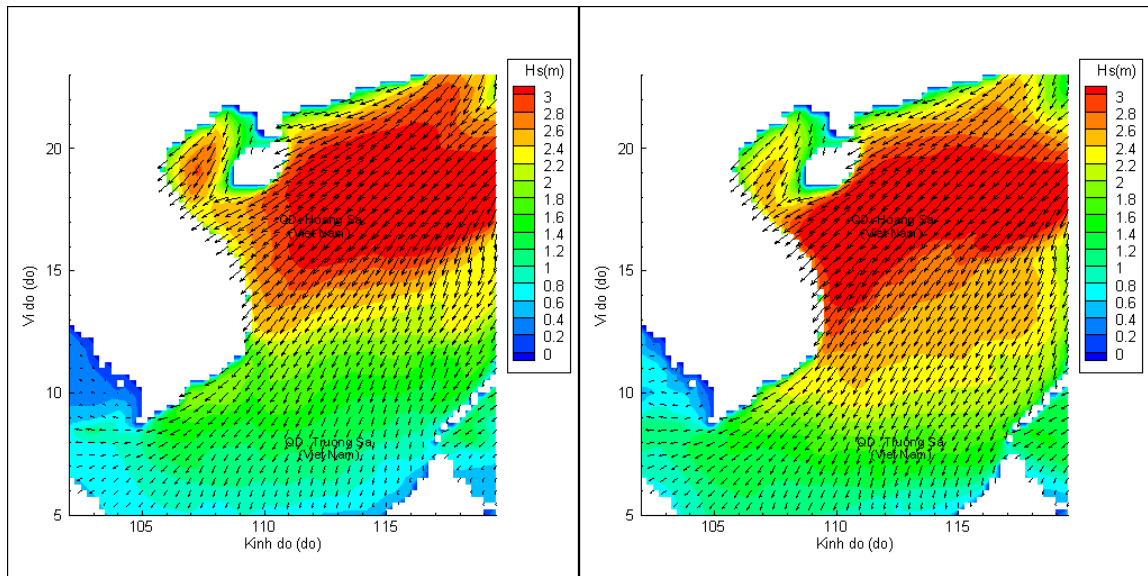


# Phân bố độ cao sóng ven bờ và ngoài khơi biển Việt Nam



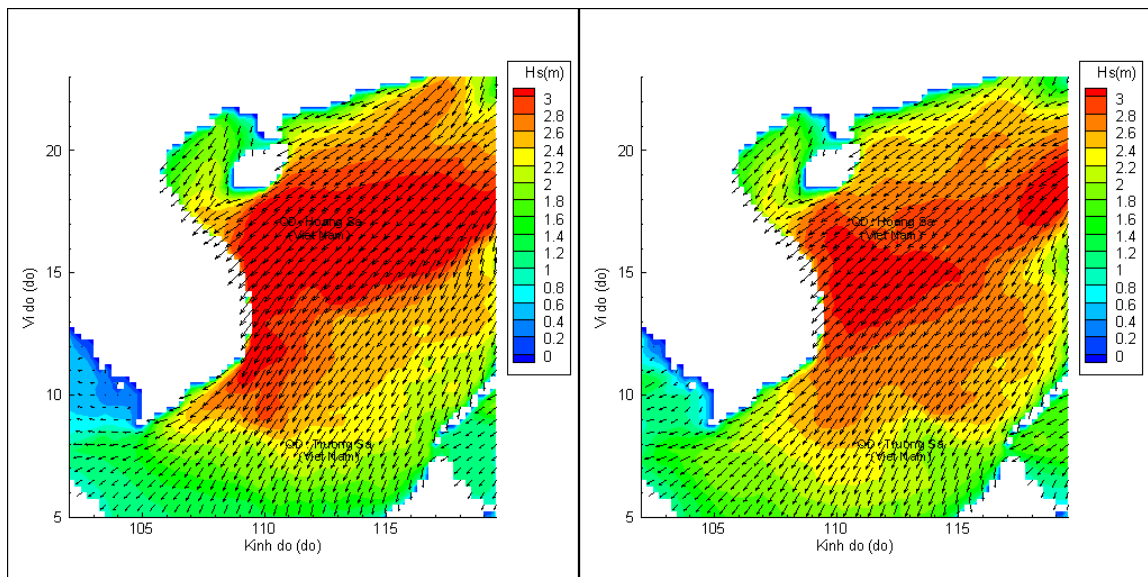
Lúc 13h ngày 15/12/2020

Lúc 19h ngày 15/12/2020



Lúc 01h ngày 16/12/2020

Lúc 13h ngày 16/12/2020



Lúc 01h ngày 17/12/2020

Lúc 13h ngày 17/12/2020