

**BẢN TIN DỰ BÁO NƯỚC DÂNG VÀ SÓNG TRONG ATNĐ  
(SUY YẾU TỪ CƠN BÃO KROVANH)**

(Lúc 07 giờ – ngày 22/12/2020)

Bảng giá trị nước dâng lớn nhất tại một số điểm ven biển trong ATNĐ

Tỉnh	Địa danh	ND lớn nhất		
		Giá trị (cm)	Giờ (h)	Ngày/ tháng
Phú Yên	Tp. Tuy Hòa	13	0	24/12
Khánh Hòa	Vạn Ninh	12	2	24/12
	TP. Nha Trang	14	10	23/12
	Tp. Cam Ranh	20	12	24/12
	Trường Sa	10	13	24/12
Ninh Thuận	TP. PR-Tháp Chàm	19	13	24/12
Bình Thuận	TP. Phan Thiết	25	12	22/12
	La Gi	27	12	22/12
	Phú Quý	15	12	22/12
Bà Rịa Vũng Tàu	Xuyên Mộc	33	3	23/12
	Vũng Tàu	41	3	23/12
	Côn Đảo	26	4	23/12
TPHCM	Cần Giờ	48	2	23/12
Tiền Giang	Gò Công Tây	50	2	23/12
Bến Tre	Ba Tri	58	2	23/12
Trà Vinh	Duyên Hải	47	2	23/12
Sóc Trăng	Tân Phú	40	4	23/12
Bạc Liêu	TP. Bạc Liêu	34	5	23/12
Cà Mau	Năm Căn	29	16	23/12
	Trần Văn Thời	17	18	24/12

Vùng Biển	Độ cao sóng biển dự báo trong 48 giờ		
	Độ cao sóng (m)	Hướng thịnh hành	Ghi chú
<b>Khu vực ven bờ</b>			
Bắc vịnh Bắc Bộ	0,3 - 1,5	Đông Bắc	
Nam vịnh Bắc Bộ	1,1 - 2,5	Đông Bắc	Cảnh báo
Quảng Trị đến Quảng Ngãi	2,2 - 4,5	Đông Bắc	Cảnh báo
Bình Định đến Ninh Thuận	4,2 - 5,1	Đông Bắc	Cảnh báo
Bình Thuận đến Cà Mau	0,3 - 5,2	Đông Bắc	Cảnh báo
Cà Mau đến Kiên Giang	0,3 - 2,1	Đông Bắc, Bắc	Cảnh báo
<b>Khu vực ngoài khơi</b>			
Quần đảo Hoàng Sa	3,9 - 4,0	Đông Bắc	Cảnh báo
Quần đảo Trường Sa	2,4 - 4,4	Bắc	Cảnh báo
Bắc Biển Đông	2,4 - 4,6	Đông Bắc	Cảnh báo
Giữa Biển Đông	1,4 - 4,3	Đông Bắc, Bắc	Cảnh báo
Nam Biển Đông	1,4 - 4,5	Bắc	Cảnh báo

**Tin phát lúc: 07 giờ 00**

Thời điểm phát tin dự báo tiếp theo: 13 giờ 00 ngày 22/12/2020

Người xây dựng bản tin: Lê Đức Quyền

Người soát bản tin: Lê Quốc Huy

**Nhận định:**

Hồi 07h ngày 22/12/2020, vị trí tâm ATNĐ ở vào khoảng 7,58 độ Vĩ Bắc, 110,45 độ Kinh Đông. Trong 12h tới, ATNĐ di chuyển theo hướng Tây Tây Nam và mỗi giờ đi được khoảng 10-15 km.

**Sóng:**

*Khu vực ven biển:* Do ảnh hưởng của ATNĐ và gió mùa, khu vực ven biển từ Quảng Trị đến Cà Mau độ cao sóng có thể lên tới từ 4,5 - 5,2 m. Khu vực vịnh Bắc Bộ độ cao sóng có thể cao đến 2,5 m.

*Khu vực ngoài khơi:* Khu vực Giữa Biển Đông độ cao sóng trên 5,0 m. Khu vực Quần đảo Hoàng Sa, Quần đảo Trường Sa, Nam và Bắc Biển Đông độ cao sóng khoảng 4,0 – 4,5m.

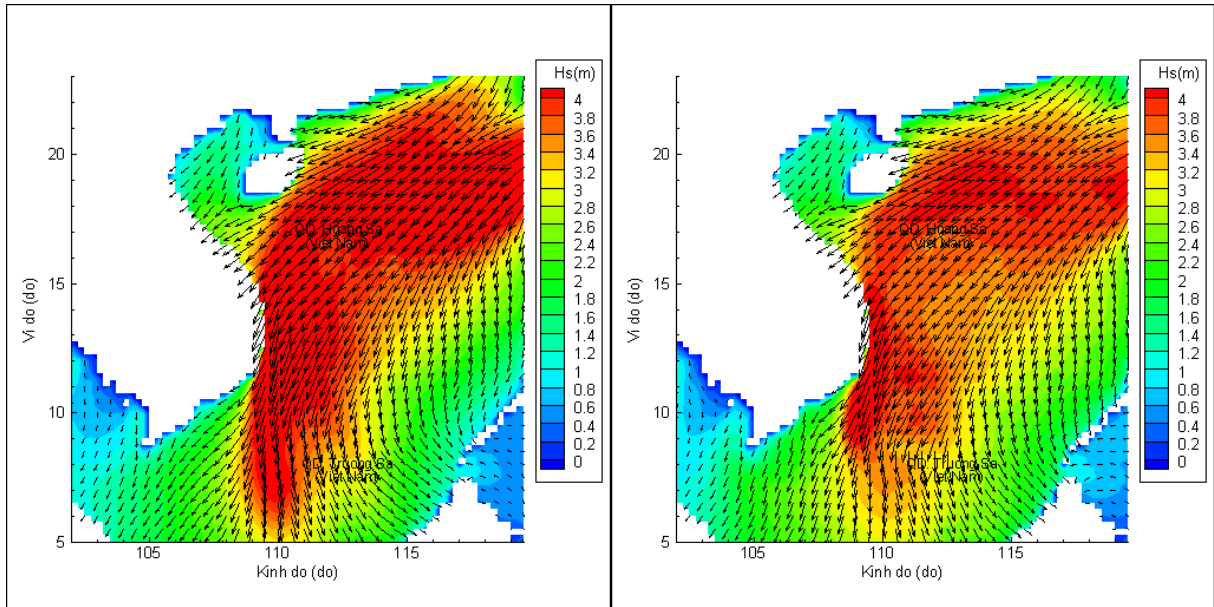
**Nước dâng:**

Mực nước dâng lớn nhất 58,0 cm tại khu vực Ba Tri - Bến Tre. Các khu vực ven biển kéo dài từ Phú Yên – Cà Mau mực nước dâng lớn nhất dao động từ 12,0 - 58,0 cm.

## Biến trình nước dâng tại các vị trí ảnh hưởng từ ATNĐ

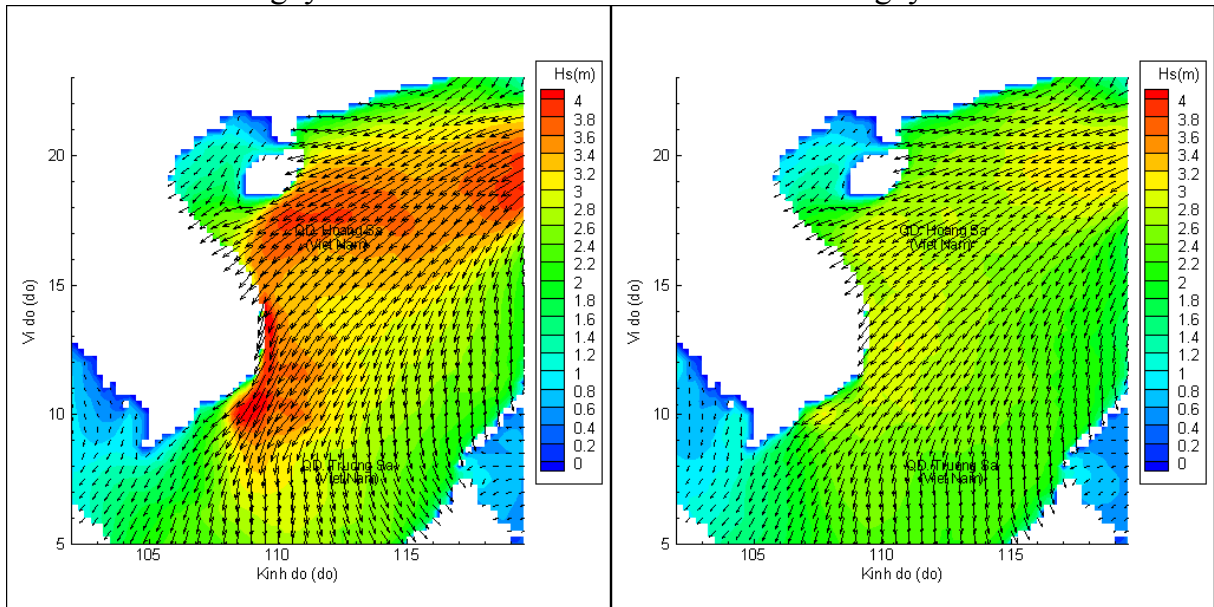


# Phân bố độ cao sóng ven bờ và ngoài khơi biển Việt Nam



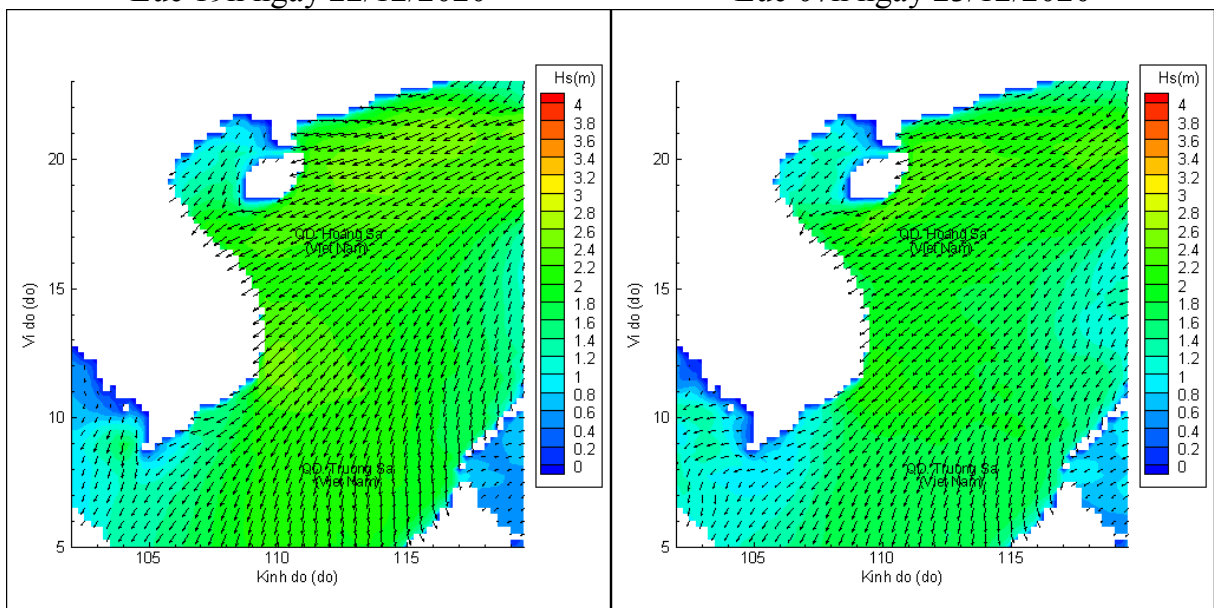
Lúc 07h ngày 22/12/2020

Lúc 13h ngày 22/12/2020



Lúc 19h ngày 22/12/2020

Lúc 07h ngày 23/12/2020



Lúc 19h ngày 23/12/2020

Lúc 07h ngày 24/12/2020