

BẢN TIN DỰ BÁO NƯỚC DÂNG VÀ SÓNG TRONG ATNĐ

(Lúc 07 giờ – ngày 12/06/2021)

Bảng giá trị nước dâng lớn nhất tại một số điểm ven biển trong ATNĐ

Tỉnh	Địa danh	ND lớn nhất		
		Giá trị (cm)	Giờ (h)	Ngày/tháng
Quảng Ninh	Đầm Hà	13	23	12/6
	Cửa Ông	11	0	13/6
Hải Phòng	Hải An	12	16	12/6
	Kiến Thụy	11	22	12/6
	Hòn Dấu	11	22	12/6
	Bạch Long Vĩ	11	22	12/6
Thái Bình	Thái Thụy	11	22	12/6
Nam Định	Hải Hậu	10	16	12/6
Ninh Bình	Kim Sơn	10	16	12/6
Thanh Hóa	Quảng Xương	9	16	12/6
Nghệ An	Diễn Châu	9	18	12/6
	Hòn Ngư	9	18	12/6
Hà Tĩnh	Thạch Hà	9	18	12/6

Vùng Biển	Độ cao sóng biển dự báo trong 48 giờ		
	Độ cao sóng (m)	Hướng thịnh hành	Ghi chú
Khu vực ven bờ			
Bắc vịnh Bắc Bộ	0.3 - 3.3	Đông Bắc, Nam, Đông	Cảnh báo
Nam vịnh Bắc Bộ	0.9 - 3.5	Tây Nam, Đông Bắc, Bắc	Cảnh báo
Quảng Trị đến Quảng Ngãi	0.5 - 2.8	Tây, Tây Bắc	Cảnh báo
Bình Định đến Ninh Thuận	1.3 - 2.9	Tây Nam, Nam, Tây	Cảnh báo
Bình Thuận đến Cà Mau	0.3 - 2.5	Tây Nam, Tây	Cảnh báo
Cà Mau đến Kiên Giang	0.3 - 1.4	Tây	
Khu vực ngoài khơi			
Quần đảo Hoàng Sa	1.9 - 2.3	Tây Nam	
Quần đảo Trường Sa	1.1 - 2.2	Tây, Tây Nam	Cảnh báo
Bắc Biển Đông	1.2 - 3.5	Nam, Tây Nam	Cảnh báo
Giữa Biển Đông	0.8 - 3.0	Tây Nam	Cảnh báo
Nam Biển Đông	0.4 - 2.2	Tây, Tây Nam	Cảnh báo

Tin phát lúc: 07 giờ 00

Thời điểm phát tin dự báo tiếp theo: 13 giờ 00 ngày 12/06/2021

Người xây dựng bản tin: Nguyễn Thị Lan

Người soát bản tin: Lê Quốc Huy

Nhận định:

Hồi 07h ngày 12/06/2021, vị trí tâm áp thấp nhiệt đới (ATNĐ) ở vào khoảng 18.9 độ Vĩ Bắc, 111.6 độ Kinh Đông. Trong 12h tới, ATNĐ di chuyển theo hướng Tây Tây Bắc, mỗi giờ đi được khoảng 20km.

Sóng:

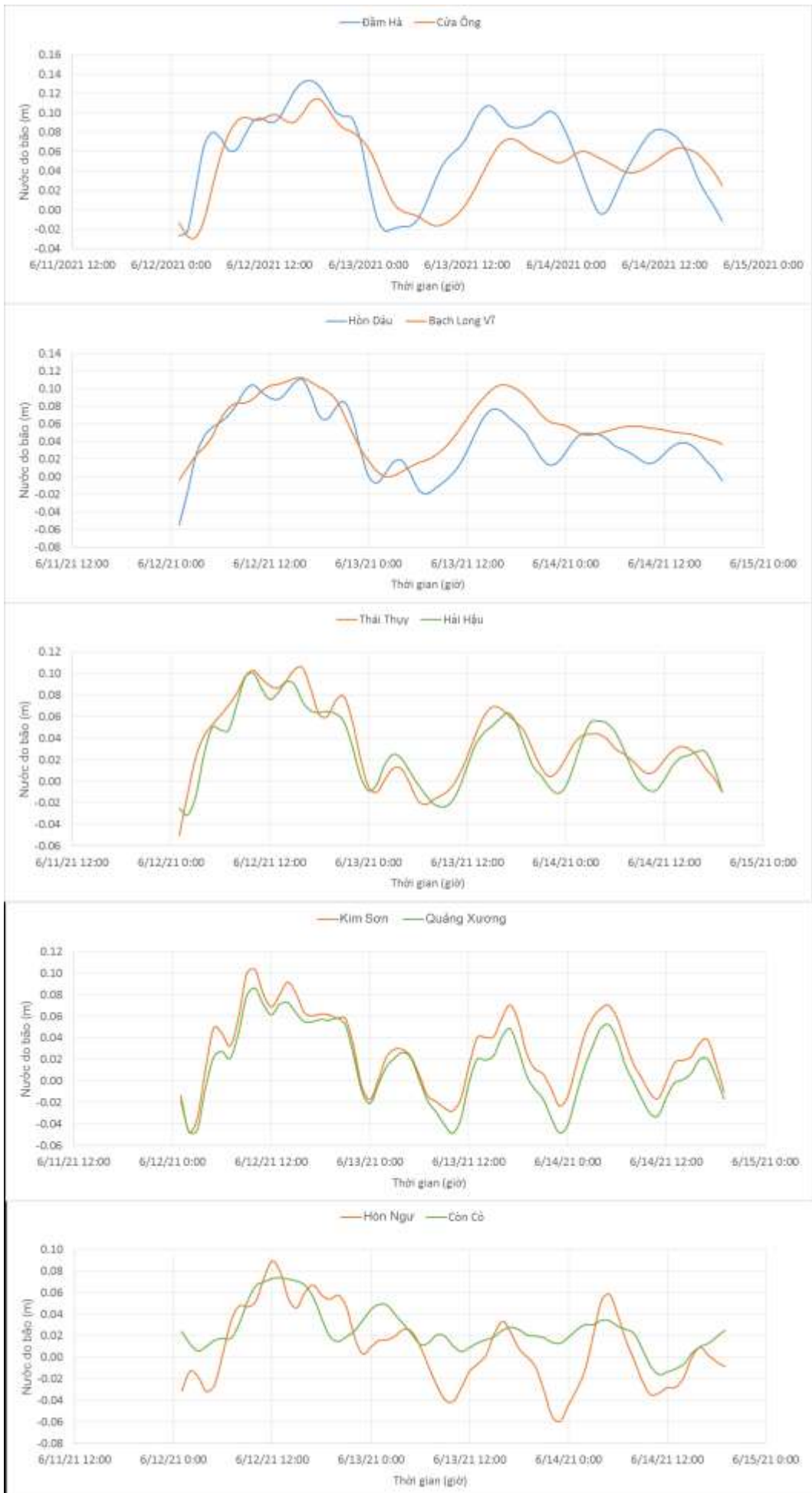
Khu vực ven biển: Do ảnh hưởng của ATNĐ, khu vực ven biển Vịnh Bắc Bộ độ cao sóng có thể lên tới 3.3 m. Khu vực Quảng Trị đến Cà Mau độ cao sóng lên tới 2.5 - 2.9 m.

Khu vực ngoài khơi: Khu vực Bắc Biển Đông và Giữa Biển Đông độ cao sóng có thể lên tới 3.0 – 3.5 m. Khu vực Quần đảo Hoàng Sa, Quần đảo Trường Sa và Nam Biển Đông độ cao sóng có thể lên tới khoảng 2.2 – 2.3 m.

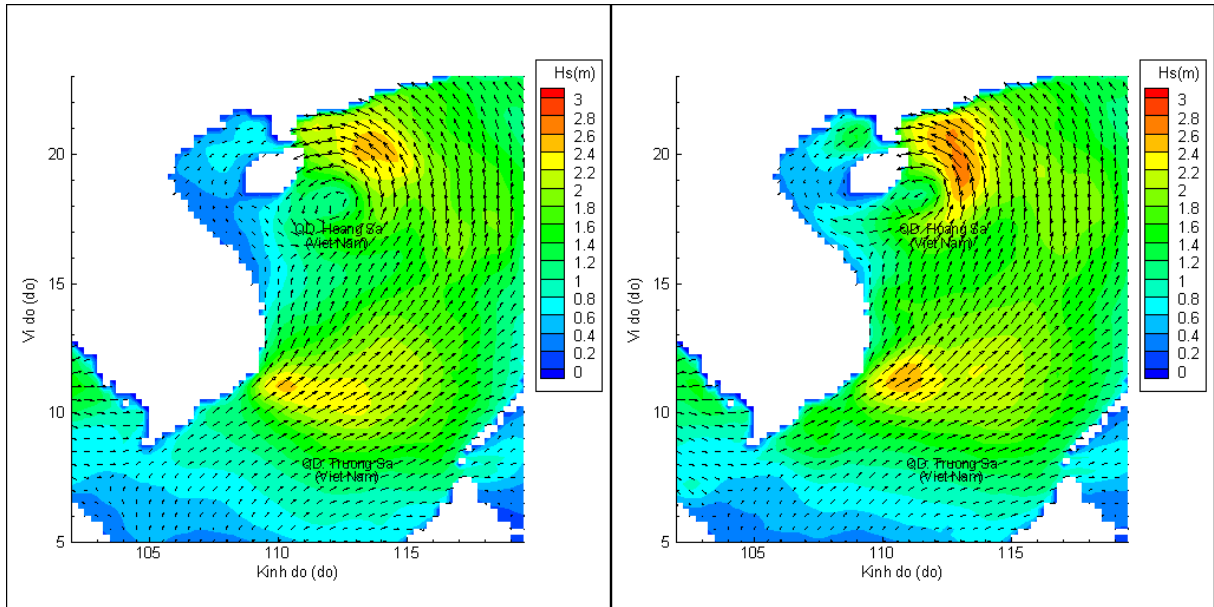
Nước dâng:

Mức nước dâng lớn nhất khoảng 13 cm tại khu vực Quảng Ninh. Các khu vực ven biển kéo dài từ Đông Bắc Bộ đến Bắc Trung Bộ mức nước dâng lớn nhất dao động từ 9 – 13 cm.

Biến trình nước dâng tại các vị trí ảnh hưởng từ ATND

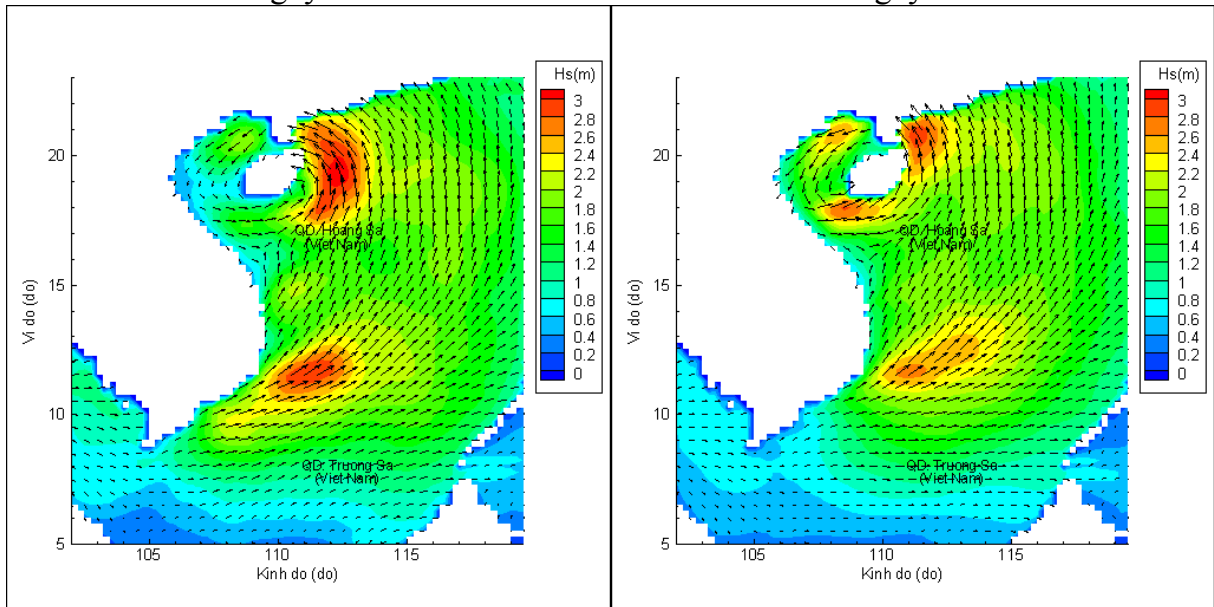


Phân bố độ cao sóng ven bờ và ngoài khơi biển Việt Nam



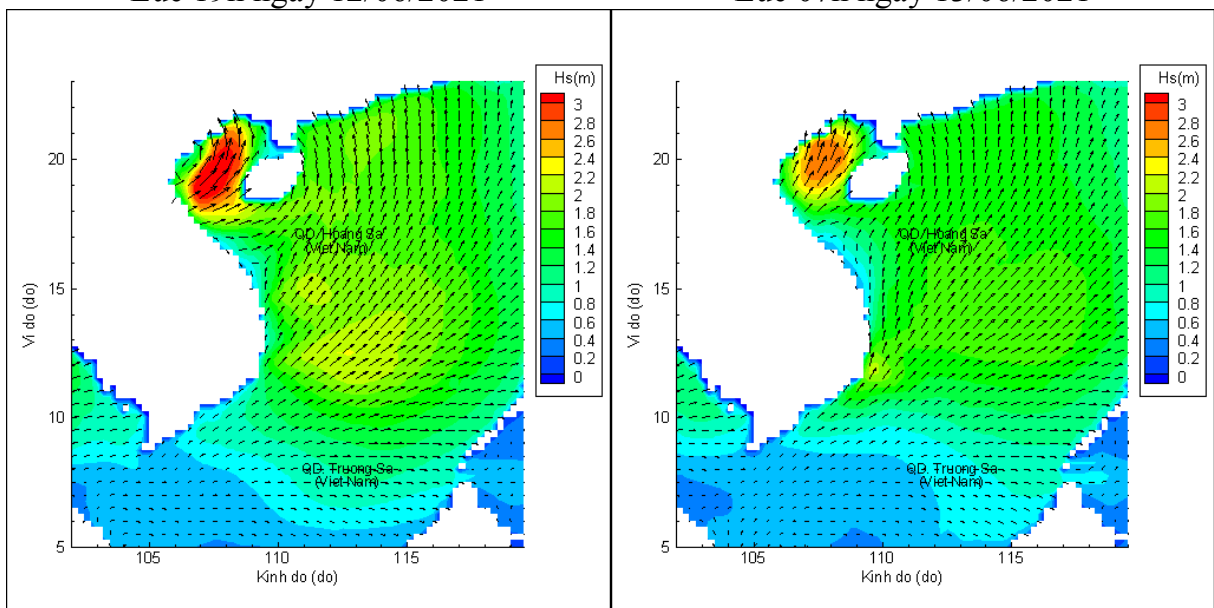
Lúc 07h ngày 12/06/2021

Lúc 13h ngày 12/06/2021



Lúc 19h ngày 12/06/2021

Lúc 07h ngày 13/06/2021



Lúc 19h ngày 13/06/2021

Lúc 07h ngày 14/06/2021