

BẢN TIN DỰ BÁO NƯỚC DÂNG VÀ SÓNG TRONG BÃO SỐ 2 (KOGUMA)

(Lúc 07 giờ – ngày 13/06/2021)

Bảng giá trị nước dâng lớn nhất tại một số điểm ven biển trong bão

Tỉnh	Địa danh	ND lớn nhất		
		Giá trị (cm)	Giờ (h)	Ngày/tháng
Quảng Ninh	Đầm Hà	16	23	13/6
	Cửa Ông	12	0	14/6
Hải Phòng	Hải An	13	15	13/6
	Kiến Thụy	12	22	13/6
	Hòn Dấu	13	22	13/6
	Bạch Long Vĩ	14	22	13/6
Thái Bình	Thái Thụy	12	22	13/6
Nam Định	Hải Hậu	10	21	13/6
Ninh Bình	Kim Sơn	10	20	13/6
Thanh Hóa	Quảng Xương	9	20	13/6
Nghệ An	Diễn Châu	9	19	13/6
	Hòn Ngư	9	19	13/6
Hà Tĩnh	Thạch Hà	8	19	13/6

Vùng Biển	Độ cao sóng biển dự báo trong 48 giờ		
	Độ cao sóng (m)	Hướng thịnh hành	Ghi chú
Khu vực ven bờ			
Bắc vịnh Bắc Bộ	0.3 - 3.8	Tây Nam, Nam	Cảnh báo
Nam vịnh Bắc Bộ	1.2 - 3.5	Tây Nam, Nam	Cảnh báo
Quảng Trị đến Quảng Ngãi	0.5 - 2.5	Nam, Tây Nam	Cảnh báo
Bình Định đến Ninh Thuận	1.0 - 2.3	Tây Nam, Nam	Cảnh báo
Bình Thuận đến Cà Mau	0.3 - 1.5	Tây Nam	
Cà Mau đến Kiên Giang	0.3 - 0.9	Tây, Tây Nam	
Khu vực ngoài khơi			
Quần đảo Hoàng Sa	1.8 - 2.3	Nam, Tây Nam	Cảnh báo
Quần đảo Trường Sa	0.8 - 1.8	Tây	
Bắc Biển Đông	1.1 - 2.3	Tây Nam, Nam	Cảnh báo
Giữa Biển Đông	0.8 - 2.5	Tây Nam, Tây	Cảnh báo
Nam Biển Đông	0.4 - 1.7	Tây, Tây Bắc	

Tin phát lúc: 07 giờ 00

Thời điểm phát tin dự báo tiếp theo: 13 giờ 00 ngày 13/06/2021

Người xây dựng bản tin: Nguyễn Hồng Hạnh

Người soát bản tin: Lê Quốc Huy

Nhận định:

Hồi 07h ngày 13/06/2021, vị trí tâm bão số 2 ở vào khoảng 19.8 độ Vĩ Bắc, 105.7 độ Kinh Đông. Trong 03 giờ tới, bão tiếp tục di chuyển theo hướng Tây Tây Bắc, sau đó suy yếu thành áp thấp nhiệt đới.

Sóng:

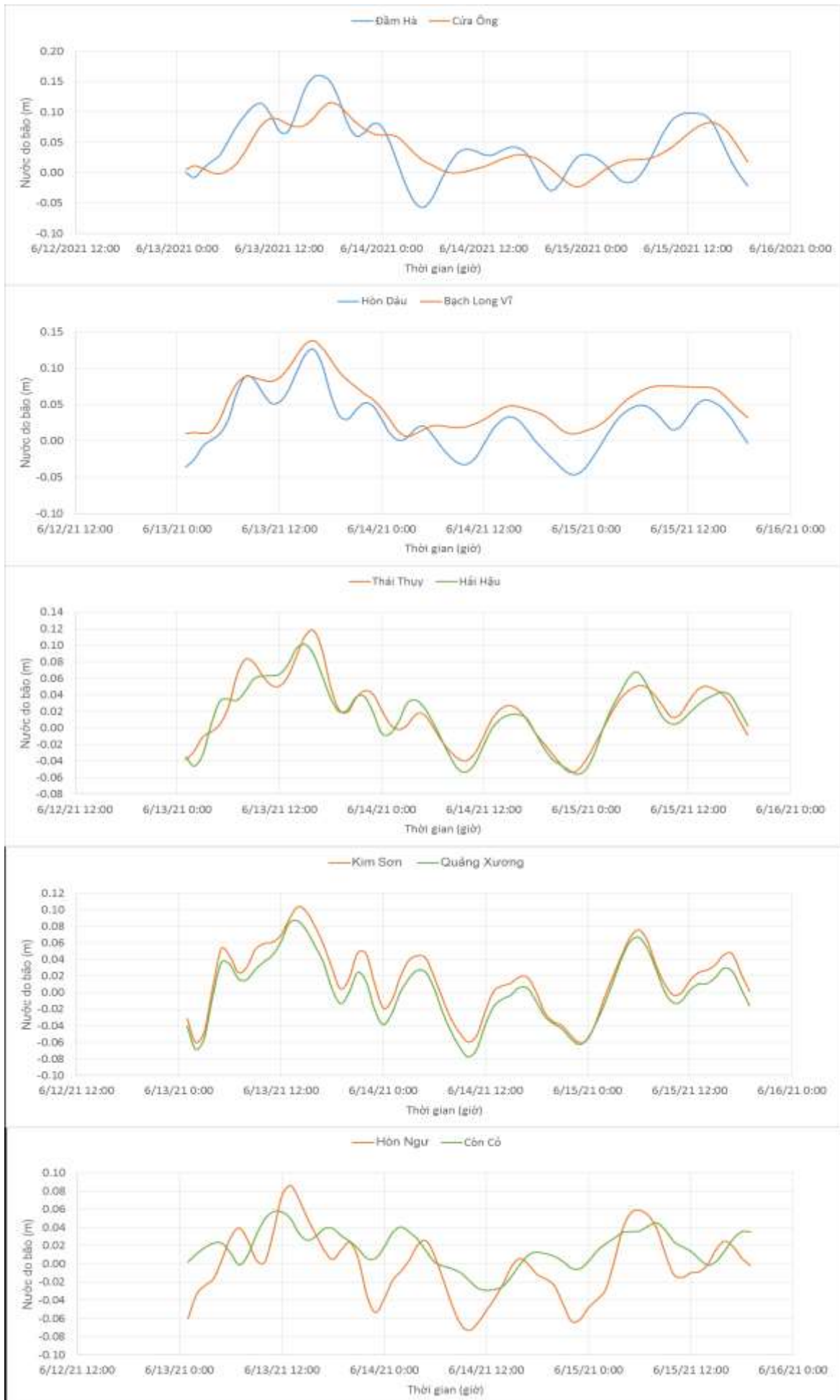
Khu vực ven biển: Do ảnh hưởng của bão số 2, khu vực ven biển Vịnh Bắc Bộ độ cao sóng có thể lên tới 3.5 – 3.8 m. Khu vực Quảng Trị đến Ninh Thuận độ cao sóng khoảng 2.3 – 2.5 m.

Khu vực ngoài khơi: Khu vực Bắc Biển Đông, Giữa Biển Đông và khu vực Quần đảo Hoàng Sa độ cao sóng có thể lên tới 2.3 – 2.5 m.

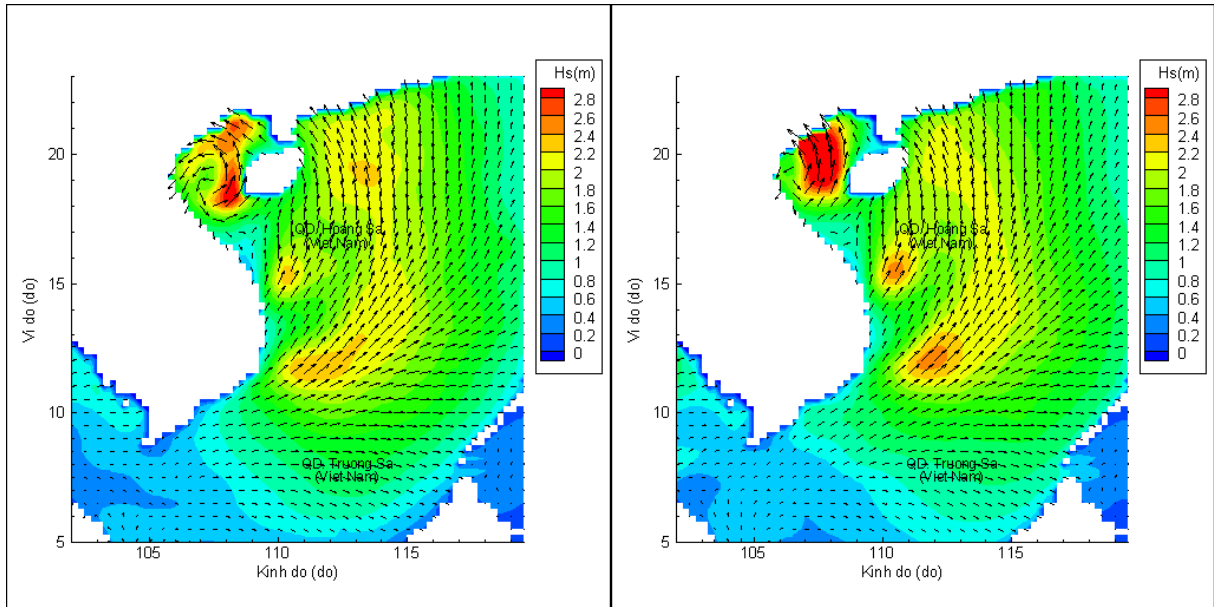
Nước dâng:

Mức nước dâng lớn nhất khoảng 16 cm tại khu vực Đầm Hà (Quảng Ninh). Các khu vực ven biển kéo dài từ Quảng Ninh đến Ninh Bình mức nước dâng lớn nhất dao động từ 10 – 14 cm.

Biến trình nước dâng tại các vị trí ảnh hưởng từ bão

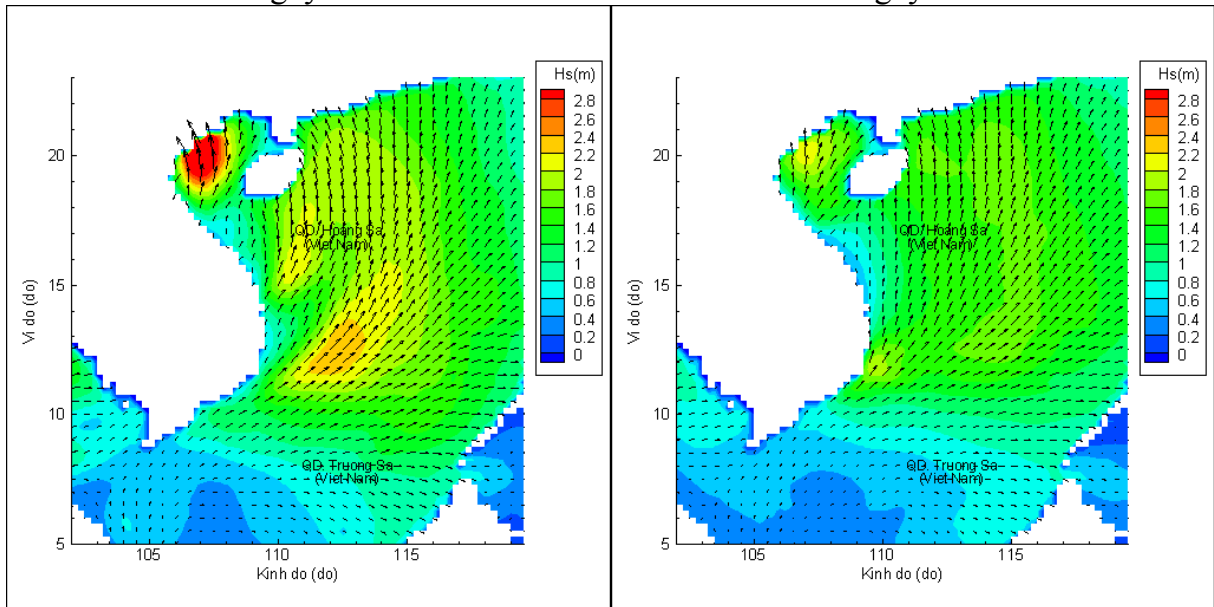


Phân bố độ cao sóng ven bờ và ngoài khơi biển Việt Nam



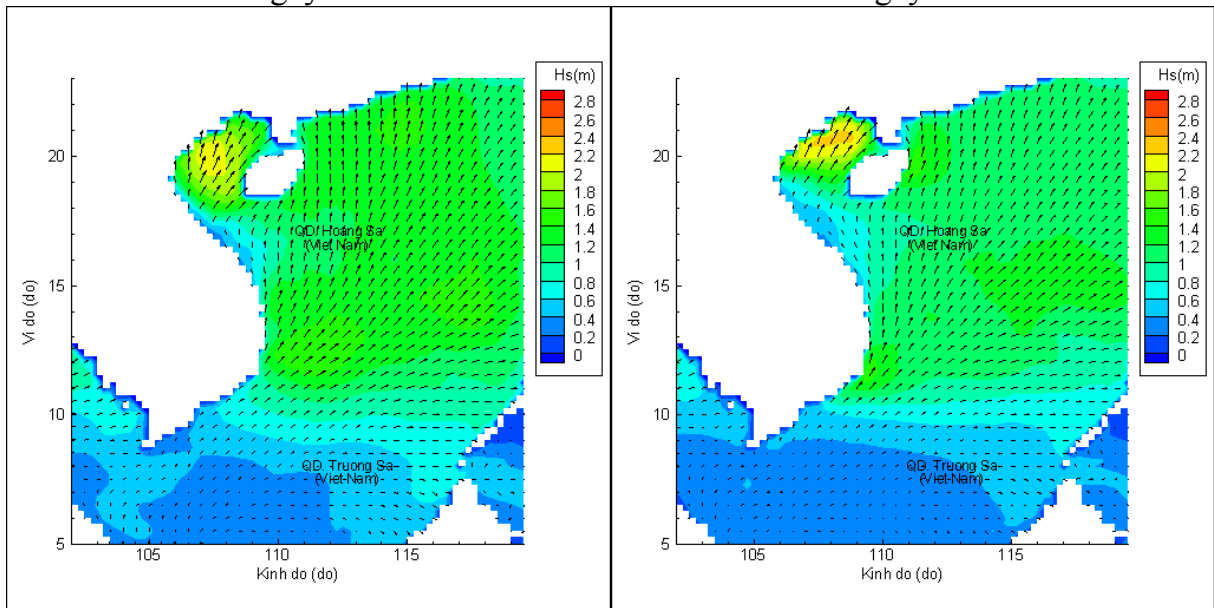
Lúc 07h ngày 13/06/2021

Lúc 13h ngày 13/06/2021



Lúc 19h ngày 13/06/2021

Lúc 07h ngày 14/06/2021



Lúc 19h ngày 14/06/2021

Lúc 07h ngày 15/06/2021