

BẢN TIN DỰ BÁO MỨC NƯỚC VÀ SÓNG BIỂN

(Lúc 13 giờ – ngày 20/06/2021)

Tỉnh/ TP	Huyện	Mức nước tổng cộng dự báo trong 48 giờ (cm)								
		20/06		21/06				22/06		
		13h	19h	1h	7h	13h	19h	1h	7h	13h
Quảng Ninh	Đầm Hà	-33	23	64	6	16	4	-32	11	68
	Cửa Ông	-33	-8	57	15	26	-4	-30	6	82
TP. Hải Phòng	Hòn Dấu	-5	32	47	-5	23	-8	-18	-12	86
	Bạch Long Vĩ	-32	19	50	2	21	-10	-13	3	79
Thái Bình	Thái Thụy	1	30	44	-7	26	-13	-15	-15	89
Nam Định	Hải Hậu	0	-14	29	6	30	-24	-12	-16	91
Ninh Bình	Kim Sơn	24	-32	18	7	35	-27	-11	-21	94
Thanh Hóa	Quảng Xương	6	-31	17	5	33	-31	-12	-23	93
Nghệ An	Diễn Châu	-53	0	22	2	24	-26	-14	-23	84
	Hòn Ngư	-57	-2	22	5	22	-25	-12	-19	82
Hà Tĩnh	Thạch Hà	-61	2	20	12	12	-20	-10	-10	69
Quảng Bình	Quảng Trạch	-22	17	11	29	-4	-12	-14	3	45
	Quảng Ninh	-22	14	6	32	-8	-10	-10	8	33
Quảng Trị	Gio Linh	-26	9	-4	33	-9	-8	-8	14	24
	Cồn Cỏ	-26	11	-3	34	-9	-8	-8	17	25
Thừa Thiên Huế	Hương Trà	-24	8	-11	34	-9	-6	-6	22	13
	Phú Lộc	-14	9	-16	35	-13	-4	-4	29	3
TP. Đà Nẵng	Sơn Trà	5	9	-19	36	-16	-2	-3	33	-6
	Hoàng Sa	4	12	-9	43	-15	0	3	55	-15
Quảng Nam	Tam Kỳ	-1	10	-20	39	-21	-3	-1	42	-16
	Cù Lao Chàm	-1	10	-18	38	-17	-2	-2	40	-12
Quảng Ngãi	TP. Quảng Ngãi	-2	11	-18	41	-26	-2	0	47	-23
	Lý Sơn	0	12	-15	42	-22	0	1	49	-21
Bình Định	Phú Mỹ	-5	15	-12	42	-28	0	4	51	-26
	Quy Nhơn	-1	17	-13	41	-29	-2	2	50	-26
Phú Yên	Tp. Tuy Hòa	-10	12	-15	38	-32	-8	1	52	-26
Khánh Hòa	TP. Nha Trang	-2	15	-10	46	-19	-6	4	54	-15
	Trường Sa	4	8	-15	38	-16	-12	5	45	-13
Ninh Thuận	TP. PR-Tháp Chàm	-1	10	-19	46	-19	-9	2	48	-18
Bình Thuận	TP. Phan Thiết	13	-17	-15	22	-10	-62	30	7	16
	Phú Quý	6	3	-17	40	-16	-23	7	41	-9
Bà Rịa Vũng Tàu	Vũng Tàu	95	-86	35	-51	70	-144	89	-55	86
	Côn Đảo	69	-64	24	-35	86	-124	50	-23	96
TPHCM	Cần Giờ	96	-91	32	-61	67	-145	93	-63	88
Tiền Giang	Gò Công Tây	92	-94	31	-63	70	-148	95	-66	92
Bến Tre	Ba Tri	82	-94	29	-63	82	-150	85	-62	102
Trà Vinh	Duyên Hải	94	-92	37	-58	100	-152	78	-51	111
Sóc Trăng	Tân Phú	85	-77	31	-61	104	-143	53	-38	104
Bạc Liêu	TP. Bạc Liêu	78	-71	15	-72	96	-116	13	-23	88
Cà Mau	Năm Căn	64	-41	-8	-64	78	-76	-26	-2	70
	Trần Văn Thời	5	-10	1	-41	45	-19	-26	-18	63
Kiên Giang	Rạch Giá	10	0	22	14	9	21	3	-21	65
	Phú Quốc	-7	2	10	-23	-1	17	-25	-25	22
	Thổ Chu	-8	0	-4	-14	6	7	-26	-13	19

Vùng Biển	Độ cao sóng biển dự báo trong 48 giờ		
	Độ cao sóng lớn nhất (m)	Hướng thịnh hành	Ghi chú
Bắc vịnh Bắc Bộ	0.3 - 1.9	Tây Nam, Nam	
Nam vịnh Bắc Bộ	0.4 - 1.3	Nam, Tây Nam	
Quảng Trị đến Quảng Ngãi	0.6 - 1.9	Nam, Đông Nam	
Bình Định đến Ninh Thuận	1.3 - 2.2	Nam, Tây Nam	Cảnh báo
Bình Thuận đến Cà Mau	0.3 - 2.1	Tây Nam, Tây	Cảnh báo
Cà Mau đến Kiên Giang	0.3 - 1.5	Tây	
Quần đảo Hoàng Sa	1.6 - 1.8	Nam	
Quần đảo Trường Sa	1.0 - 1.9	Tây Nam, Tây	
Bắc Biển Đông	1.4 - 1.9	Tây Nam, Nam	
Giữa Biển Đông	0.9 - 2.2	Tây Nam, Tây	Cảnh báo
Nam Biển Đông	0.6 - 1.8	Tây Nam, Tây	

Tin phát lúc: 13 giờ 00

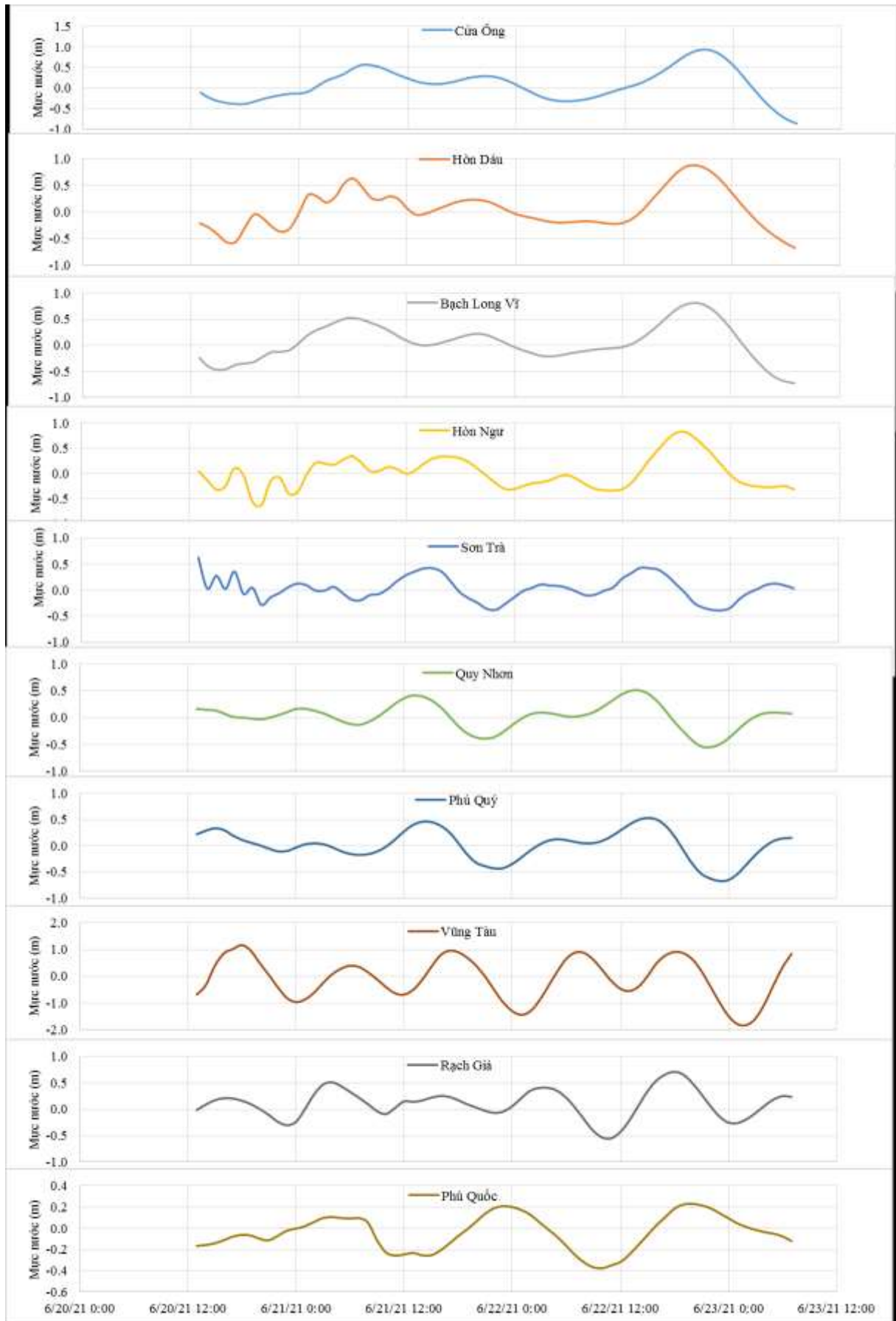
Thời điểm phát tin dự báo tiếp theo: 13 giờ 00 ngày 21/06/2021

Người xây dựng bản tin: Đặng Linh Chi

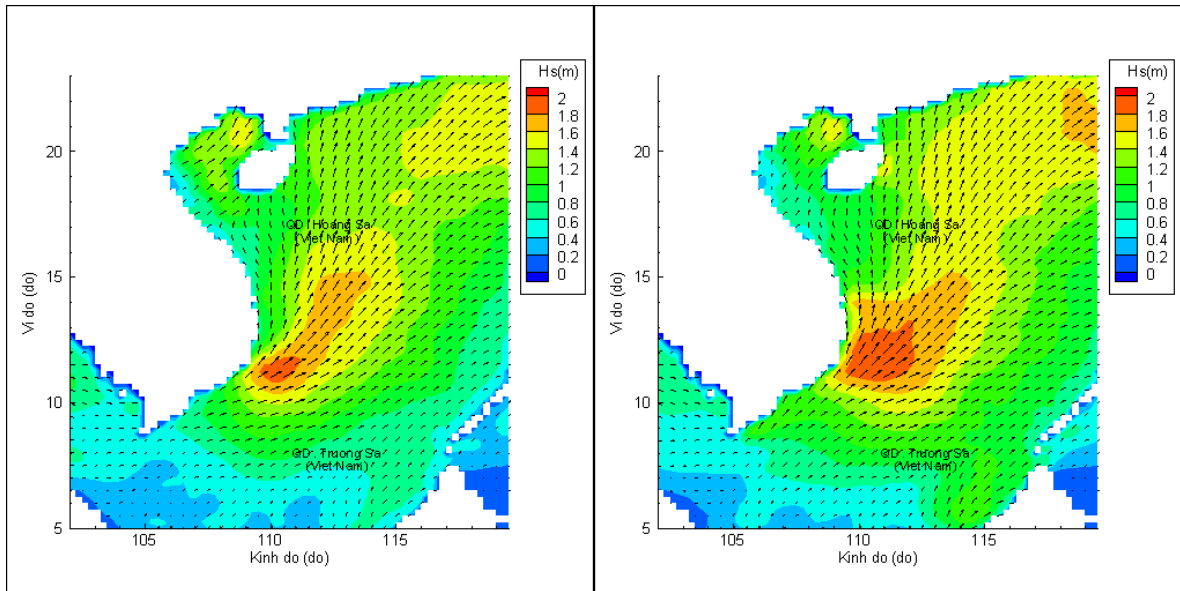
Người soát bản tin: Lê Quốc Huy

Biến trình mực nước tổng cộng tại 10 trạm Hải văn

(Cửa Ông, Hòn Dấu, Bạch Long Vĩ, Hòn Ngự, Sơn Trà, Quy Nhơn, Phú Quý, Vũng Tàu, Rạch Giá, Phú Quốc)

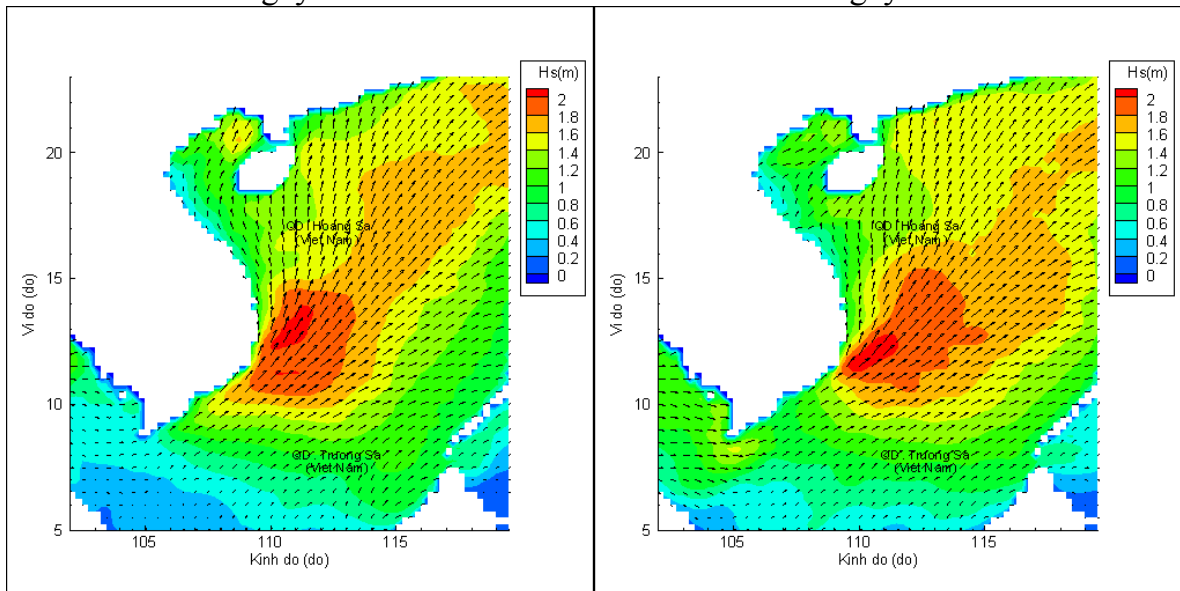


Phân bố độ cao sóng ven bờ và ngoài khơi biển Việt Nam



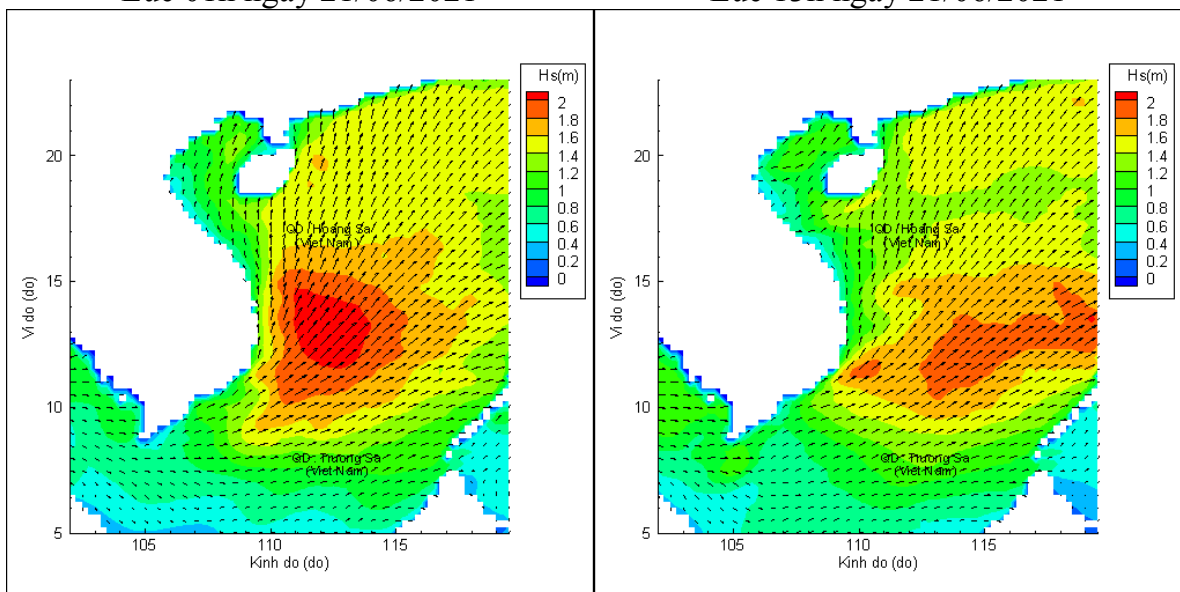
Lúc 13h ngày 20/06/2021

Lúc 19h ngày 20/06/2021



Lúc 01h ngày 21/06/2021

Lúc 13h ngày 21/06/2021



Lúc 01h ngày 22/06/2021

Lúc 13h ngày 22/06/2021