

BẢN TIN DỰ BÁO MỨC NƯỚC VÀ SÓNG BIỂN

(Lúc 13 giờ – ngày 25/06/2021)

Tỉnh/ TP	Huyện	Mức nước tổng cộng dự báo trong 48 giờ (cm)								
		25/06		26/06				27/06		
		13h	19h	1h	7h	13h	19h	1h	7h	13h
Quảng Ninh	Đầm Hà	59	246	-73	-160	25	258	-30	-182	-7
	Cửa Ông	71	215	-53	-160	39	227	-22	-177	-1
TP. Hải Phòng	Hòn Dấu	82	189	-37	-170	42	206	-10	-176	-5
	Bạch Long Vĩ	92	184	-63	-147	55	202	-37	-161	17
Thái Bình	Thái Thụy	84	175	-30	-166	43	194	-9	-168	-5
Nam Định	Hải Hậu	91	146	-16	-160	47	167	-4	-157	-1
Ninh Bình	Kim Sơn	92	140	-10	-159	45	160	-1	-152	-2
Thanh Hóa	Quảng Xương	86	132	-6	-154	42	149	1	-145	-8
Nghệ An	Diễn Châu	72	112	1	-138	36	127	7	-128	-13
	Hòn Ngư	76	109	2	-135	37	122	6	-125	-11
Hà Tĩnh	Thạch Hà	71	94	10	-125	34	104	15	-117	-9
Quảng Bình	Quảng Trạch	58	46	24	-101	38	54	27	-98	10
	Quảng Ninh	52	19	30	-77	41	22	29	-75	20
Quảng Trị	Gio Linh	50	-5	30	-53	45	-6	23	-53	32
	Cồn Cỏ	57	-5	24	-53	53	-5	19	-54	40
Thừa Thiên Huế	Hương Trà	41	-28	26	-24	45	-32	18	-25	41
	Phú Lộc	33	-48	23	1	42	-53	14	-2	47
TP. Đà Nẵng	Sơn Trà	27	-59	20	21	42	-66	12	18	51
	Hoàng Sa	33	-76	-5	57	55	-80	-14	45	75
Quảng Nam	Tam Kỳ	22	-75	15	43	44	-83	4	36	60
	Cù Lao Chàm	25	-70	16	38	43	-77	6	32	58
Quảng Ngãi	TP. Quảng Ngãi	27	-85	10	52	51	-94	-2	39	70
	Lý Sơn	27	-81	8	53	50	-89	-3	41	69
Bình Định	Phú Mỹ	30	-88	5	56	55	-93	-8	41	82
	Quy Nhơn	33	-88	4	60	63	-93	-9	40	82
Phú Yên	Tp. Tuy Hòa	37	-84	8	61	65	-86	-2	49	87
Khánh Hòa	TP. Nha Trang	41	-91	2	54	62	-97	-12	42	83
	Trường Sa	46	-101	-4	57	67	-100	-21	47	83
Ninh Thuận	TP. PR-Tháp Chàm	50	-103	8	50	69	-109	-13	37	84
Bình Thuận	TP. Phan Thiết	97	-159	16	41	100	-135	-24	51	95
	Phú Quý	57	-114	5	52	74	-112	-16	46	86
Bà Rịa Vũng Tàu	Vũng Tàu	106	-140	-65	96	79	-77	-138	127	53
	Côn Đảo	109	-108	-100	99	84	-52	-161	119	62
TPHCM	Cần Giờ	103	-135	-73	100	73	-65	-148	130	44
Tiền Giang	Gò Công Tây	105	-136	-74	99	71	-64	-151	132	42
Bến Tre	Ba Tri	103	-132	-85	103	63	-61	-161	137	38
Trà Vinh	Duyên Hải	105	-120	-106	116	65	-49	-182	148	39
Sóc Trăng	Tân Phú	95	-82	-137	126	54	-14	-205	152	32
Bạc Liêu	TP. Bạc Liêu	70	-22	-188	132	44	33	-235	138	32
Cà Mau	Năm Căn	74	6	-182	92	61	43	-208	84	53
	Trần Văn Thời	70	7	-65	4	57	18	-71	2	36
Kiên Giang	Rạch Giá	43	30	1	-32	47	16	-7	-26	20
	Phú Quốc	9	45	-4	-36	9	31	4	-37	-8
	Thổ Chu	16	27	-5	-23	15	17	2	-26	1

Vùng Biển	Độ cao sóng biển dự báo trong 48 giờ		
	Độ cao sóng lớn nhất (m)	Hướng thịnh hành	Ghi chú
Bắc vịnh Bắc Bộ	0.3 - 1.9	Nam, Tây Nam	
Nam vịnh Bắc Bộ	0.5 - 1.4	Nam, Đông Nam	
Quảng Trị đến Quảng Ngãi	0.5 - 1.8	Đông Nam, Nam	
Bình Định đến Ninh Thuận	1.2 - 1.8	Nam, Tây Nam	
Bình Thuận đến Cà Mau	0.3 - 1.2	Tây Nam, Tây	
Cà Mau đến Kiên Giang	0.3 - 1.0	Tây	
Quần đảo Hoàng Sa	1.6 - 1.9	Nam	
Quần đảo Trường Sa	0.4 - 1.0	Tây, Tây Nam	
Bắc Biển Đông	0.7 - 1.9	Tây Nam, Nam	
Giữa Biển Đông	0.4 - 1.9	Tây Nam, Tây	
Nam Biển Đông	0.3 - 1.0	Tây, Tây Nam	

Tin phát lúc: 13 giờ 00

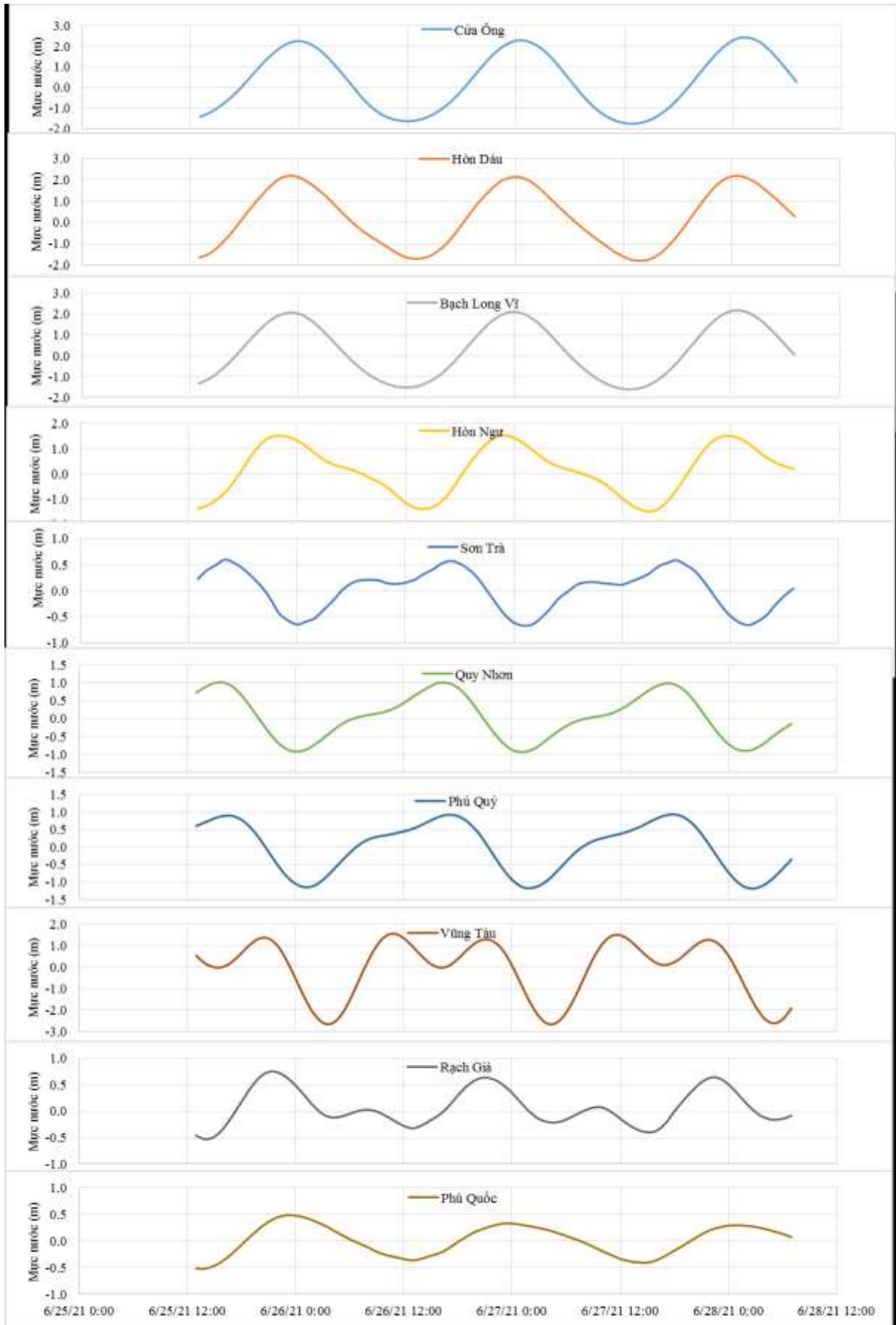
Thời điểm phát tin dự báo tiếp theo: 13 giờ 00 ngày 26/06/2021

Người xây dựng bản tin: Nguyễn Hồng Hạnh

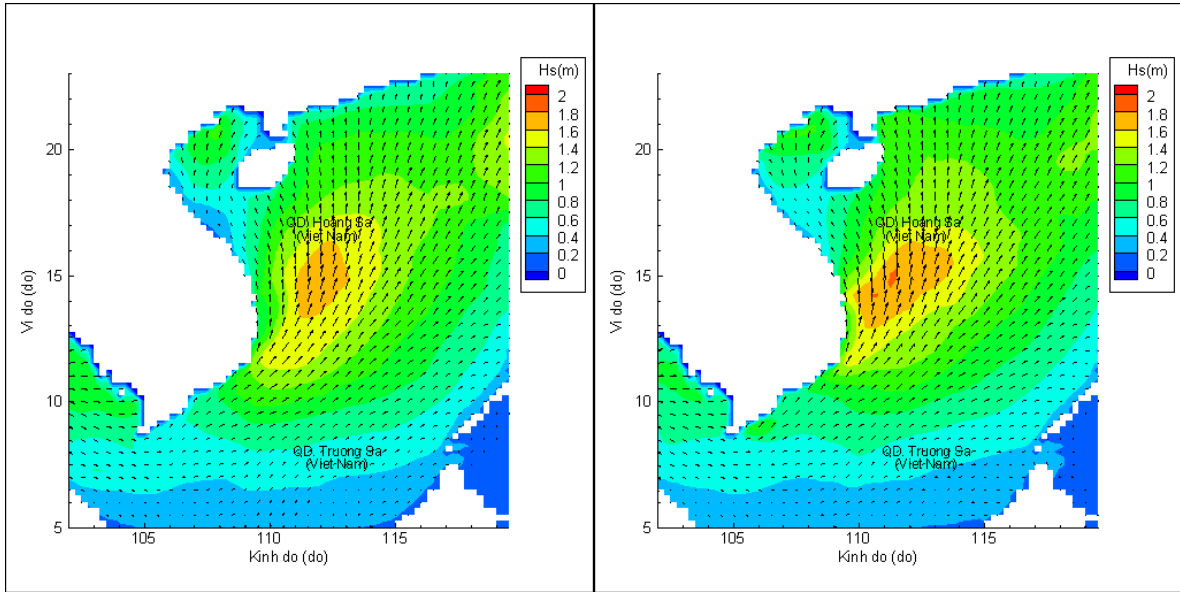
Người soát bản tin: Lê Quốc Huy

Biến trình mực nước tổng cộng tại 10 trạm Hải văn

(Cửa Ông, Hòn Dấu, Bạch Long Vĩ, Hòn Ngự, Sơn Trà, Quy Nhơn, Phú Quý, Vũng Tàu, Rạch Giá, Phú Quốc)

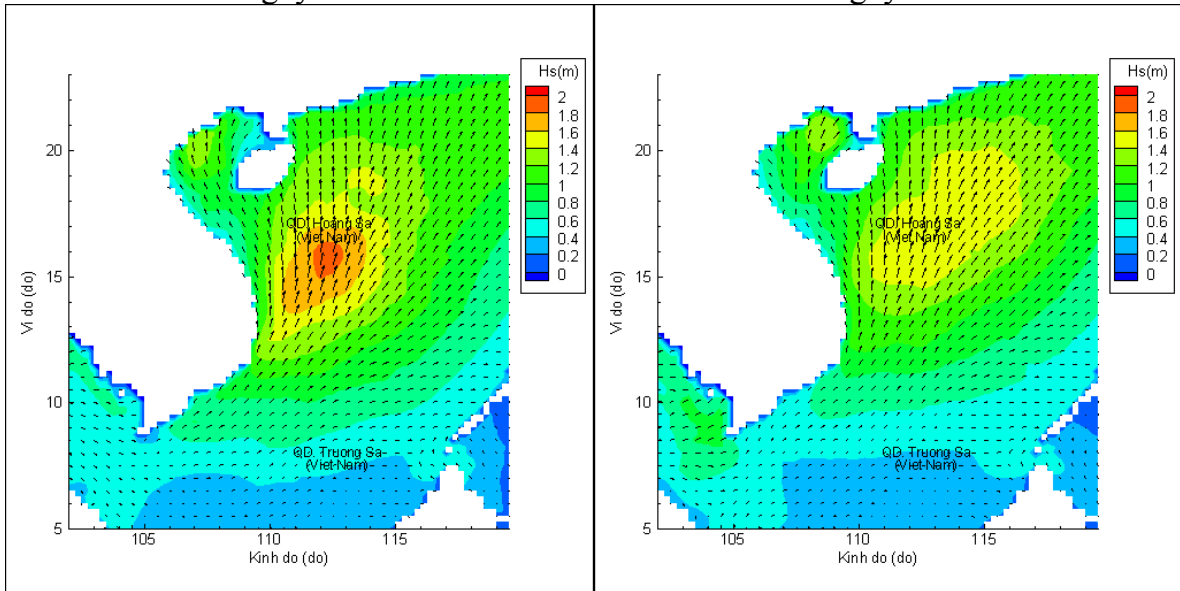


Phân bố độ cao sóng ven bờ và ngoài khơi biển Việt Nam



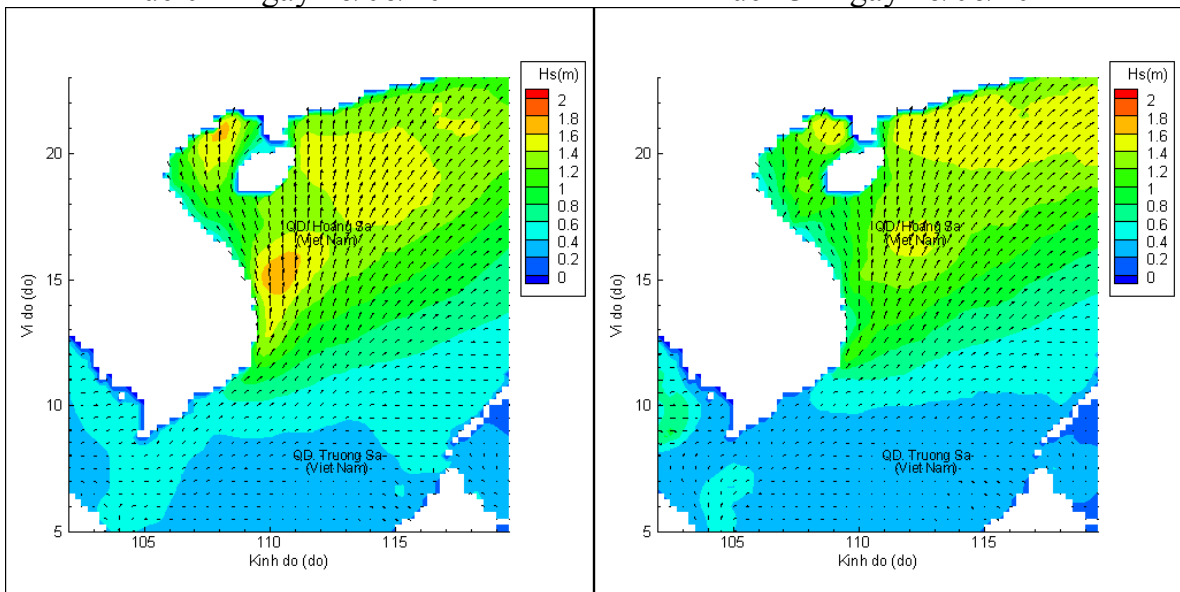
Lúc 13h ngày 25/06/2021

Lúc 19h ngày 25/06/2021



Lúc 01h ngày 26/06/2021

Lúc 13h ngày 26/06/2021



Lúc 01h ngày 27/06/2021

Lúc 13h ngày 27/06/2021