

**BẢN TIN DỰ BÁO NƯỚC DÂNG VÀ SÓNG TRONG ATNĐ**  
(Lúc 01 giờ – ngày 23/09/2021)

Bảng giá trị nước dâng do ATNĐ lớn nhất tại một số điểm ven biển trong ATNĐ

Tỉnh	Địa danh	ND do ATNĐ lớn nhất		
		Giá trị (cm)	Giờ (h)	Ngày/ tháng
Quảng Bình	Quảng Trạch	28	0	25/9
	Quảng Ninh	24	0	25/9
Quảng Trị	Gio Linh	20	4	25/9
	Cồn Cỏ	20	3	25/9
Thừa Thiên Huế	Hương Trà	16	1	24/9
	Phú Lộc	15	22	23/9
TP. Đà Nẵng	Liên Chiểu	16	20	23/9
	Sơn Trà	14	20	23/9
	Ngũ Hành Sơn	15	20	23/9
	Hoàng Sa	8	19	24/9
Quảng Nam	Thăng Bình	15	20	23/9
	Tam Kỳ	15	18	23/9
	Cù Lao Chàm	14	19	25/9
Quảng Ngãi	TP. Quảng Ngãi	17	20	23/9
	Lý Sơn	13	19	25/9
Bình Định	Phú Mỹ	17	19	23/9
	Quy Nhơn	13	20	23/9
Phú Yên	Tp. Tuy Hòa	5	19	25/9

Vùng Biển	Độ cao sóng biển dự báo trong 48 giờ		
	Độ cao sóng (m)	Hướng thịnh hành	Ghi chú
<b>Khu vực ven bờ</b>			
Bắc vịnh Bắc Bộ	0.3 - 1.7	Đông, Đông Nam	
Nam vịnh Bắc Bộ	0.9 - 2.5	Đông, Đông Nam	Cảnh báo
Quảng Trị đến Quảng Ngãi	2.0 - 3.2	Đông, Đông Nam	Cảnh báo
Bình Định đến Ninh Thuận	1.0 - 2.2	Nam, Tây Nam	Cảnh báo
Bình Thuận đến Cà Mau	0.3 - 1.8	Tây Nam, Tây	
Cà Mau đến Kiên Giang	0.3 - 1.3	Tây, Tây Bắc	
<b>Khu vực ngoài khơi</b>			
Quần đảo Hoàng Sa	2.0 - 2.4	Nam, Đông Nam	Cảnh báo
Quần đảo Trường Sa	0.8 - 1.6	Tây	
Bắc Biển Đông	0.8 - 2.5	Đông Nam, Đông	Cảnh báo
Giữa Biển Đông	0.7 - 2.4	Tây Nam, Tây	Cảnh báo
Nam Biển Đông	0.4 - 1.9	Tây, Tây Bắc	

**Tin phát lúc: 01 giờ 00**

Thời điểm phát tin dự báo tiếp theo: 07 giờ 00 ngày 23/09/2021

Người xây dựng bản tin : Đặng Linh Chi

Người soát bản tin: Lê Quốc Huy

**Nhận định:**

Hồi 01h ngày 23/09/2021, vị trí tâm ATNĐ ở vào khoảng 13.06 độ Vĩ Bắc, 112.1 độ Kinh Đông. Dự báo trong 06h tới, ATNĐ tiếp tục di chuyển chậm theo hướng Tây Tây Bắc. Dự báo trong 12 giờ tới, ATNĐ có khả năng mạnh lên thành bão.

**Sóng:**

*Khu vực ngoài khơi:* Do ảnh hưởng của ATNĐ, khu vực Bắc và Giữa Biển Đông độ cao sóng có thể lên tới 2.4-2.5 m. Khu vực quần đảo Trường Sa và Nam Biển Đông độ cao sóng khoảng 1.6-1.9 m.

*Khu vực ven bờ:* Khu vực Quảng Trị đến Ninh Thuận độ cao sóng có thể lên tới 2.2-3.2 m.

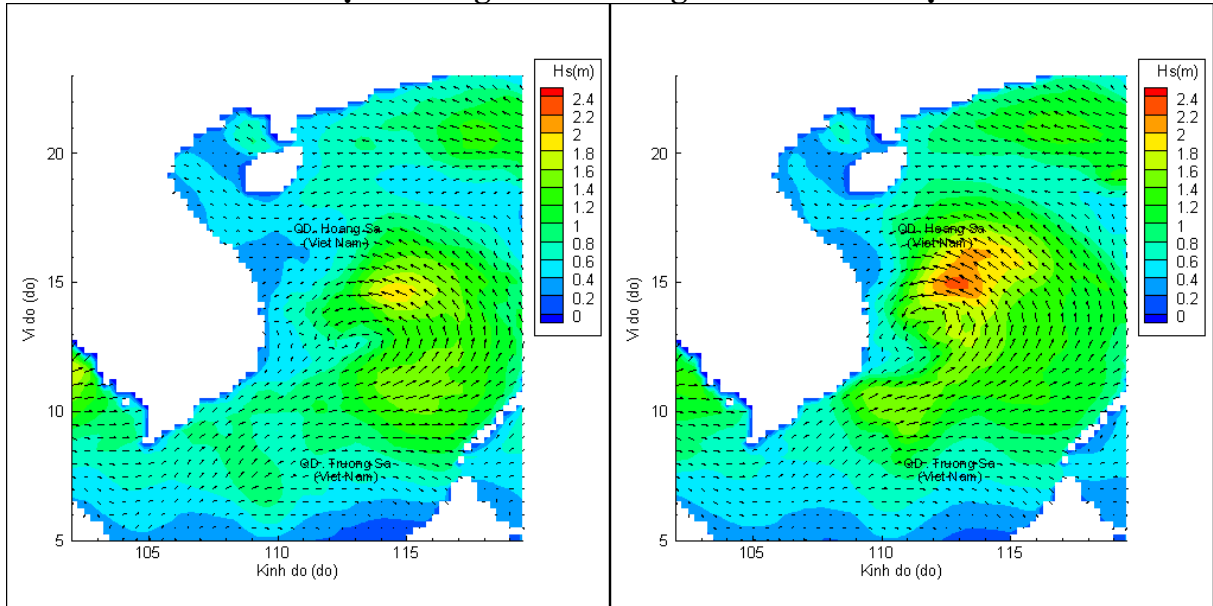
**Nước dâng do ATNĐ:**

Mức nước dâng do ATNĐ lớn nhất khoảng 28 cm tại khu vực Quảng Trạch (Quảng Bình). Các khu vực ven biển kéo dài từ Quảng Bình đến Phú Yên mức nước dâng do ATNĐ lớn nhất dao động từ 5-28 cm.

## Biến trình nước dâng do ATNĐ tại các vị trí ảnh hưởng của ATNĐ

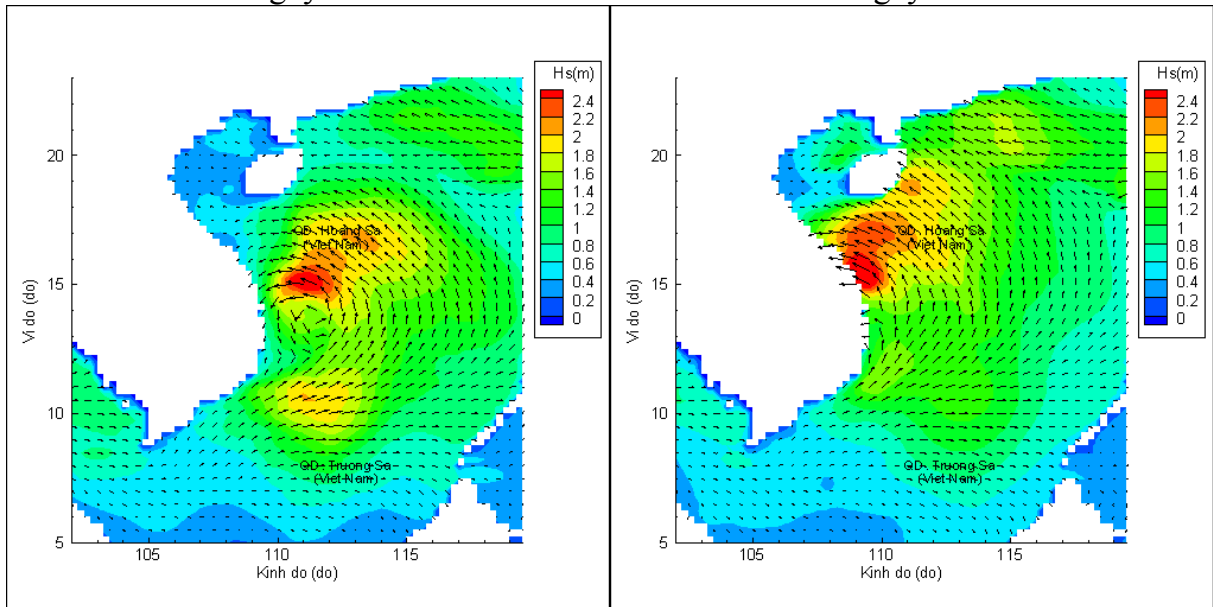


# Phân bố độ cao sóng ven bờ và ngoài khơi biển Việt Nam



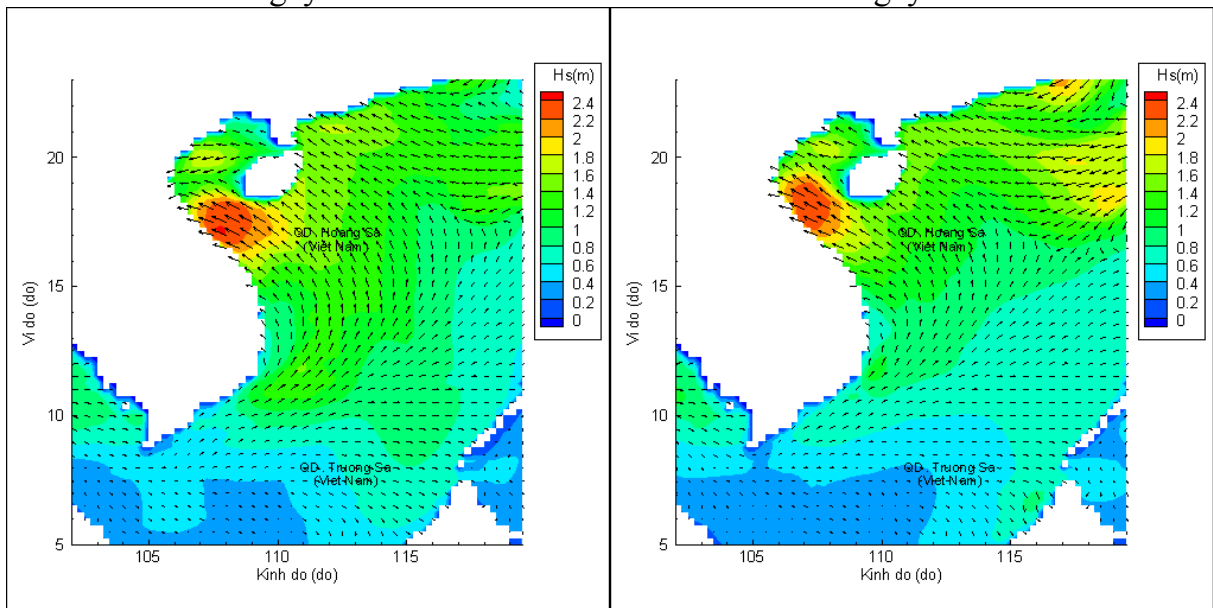
Lúc 01h ngày 23/09/2021

Lúc 07h ngày 23/09/2021



Lúc 13h ngày 23/09/2021

Lúc 01h ngày 24/09/2021



Lúc 13h ngày 24/09/2021

Lúc 01h ngày 25/09/2021