

**BẢN TIN DỰ BÁO NƯỚC DÂNG DO BÃO VÀ SÓNG TRONG BÃO KOMPASU**  
**(Bão gần Biển Đông)**

(Lúc 13 giờ – ngày 11/10/2021)

Bảng giá trị nước dâng do bão lớn nhất tại một số điểm ven biển trong bão KompasU

Tỉnh	Địa danh	ND do Bão lớn nhất		
		Giá trị (cm)	Giờ (h)	Ngày/ tháng
Thái Bình	Thái Thụy	7	23	11/10
Nam Định	Hải Hậu	11	23	11/10
Ninh Bình	Kim Sơn	11	23	11/10
Thanh Hóa	Quảng Xương	15	23	11/10
Nghệ An	Diễn Châu	24	23	11/10
	Hòn Ngư	25	23	11/10
Hà Tĩnh	Thạch Hà	29	0	12/10
Quảng Bình	Quảng Trạch	22	2	12/10
	Quảng Ninh	21	23	13/10
Quảng Trị	Gio Linh	23	21	13/10
	Cồn Cỏ	21	21	13/10
Thừa Thiên Huế	Hương Trà	27	8	13/10
	Phú Lộc	27	9	13/10
TP. Đà Nẵng	Liên Chiểu	24	9	13/10
	Sơn Trà	27	9	13/10
	Ngũ Hành Sơn	25	21	13/10
	Hoàng Sa	18	7	13/10
Quảng Nam	Thăng Bình	26	21	13/10
	Tam Kỳ	27	21	13/10
	Cù Lao Chàm	24	21	13/10
Quảng Ngãi	TP. Quảng Ngãi	25	18	13/10
	Lý Sơn	22	18	13/10

Vùng Biển	Độ cao sóng biển dự báo trong 48 giờ		
	Độ cao sóng (m)	Hướng thịnh hành	Ghi chú
<b>Khu vực ven bờ</b>			
Bắc vịnh Bắc Bộ	0.3 - 5.0	Bắc, Đông Bắc	Cảnh báo
Nam vịnh Bắc Bộ	2.7 - 4.5	Bắc, Đông Bắc	Cảnh báo
Quảng Trị đến Quảng Ngãi	3.2 - 4.7	Bắc, Đông Bắc	Cảnh báo
Bình Định đến Ninh Thuận	3.2 - 4.0	Đông Nam, Tây Nam	Cảnh báo
Bình Thuận đến Cà Mau	0.3 - 3.6	Tây	Cảnh báo
Cà Mau đến Kiên Giang	0.3 - 2.1	Tây	Cảnh báo
<b>Khu vực ngoài khơi</b>			
Quần đảo Hoàng Sa	5.3 - 4.9	Đông Bắc, Bắc	Cảnh báo
Quần đảo Trường Sa	2.6 - 4.2	Tây	Cảnh báo
Bắc Biển Đông	4.5 - 8.5	Đông Bắc, Bắc	Cảnh báo
Giữa Biển Đông	2.7 - 4.3	Tây, Bắc	Cảnh báo
Nam Biển Đông	0.8 - 4.2	Tây	Cảnh báo

**Tin phát lúc: 13 giờ 00**

Thời điểm phát tin dự báo tiếp theo: 19 giờ 00 ngày 11/10/2021

Người xây dựng bản tin: Nguyễn Hồng Hạnh

Người soát bản tin: Lê Quốc Huy

**Nhận định:**

Hồi 13h ngày 11/10/2021, vị trí tâm bão Kompasú ở vào khoảng 18.8 độ Vĩ Bắc, 122.7 độ Kinh Đông, trên vùng biển phía Đông Đông Bắc đảo Lu-dông (Phi-líp-pin). Dự báo trong 24h tới, bão di chuyển chủ yếu theo hướng Tây Tây Bắc, đi vào Biển Đông và có khả năng mạnh thêm.

**Sóng:**

*Khu vực ngoài khơi:* Do ảnh hưởng của bão Kompasú, khu vực Bắc Biển Đông độ cao sóng có thể lên tới trên 8m. Khu vực quần đảo Hoàng Sa, quần đảo Trường Sa và khu vực Giữa, Nam Biển Đông độ cao sóng khoảng 4.2-4.9 m.

*Khu vực ven bờ:* Khu vực vịnh Bắc Bộ và Quảng Trị đến Ninh Thuận độ cao sóng có thể lên tới 4.0-5.0 m. Khu vực Cà Mau đến Kiên Giang độ cao sóng khoảng 2.1 m.

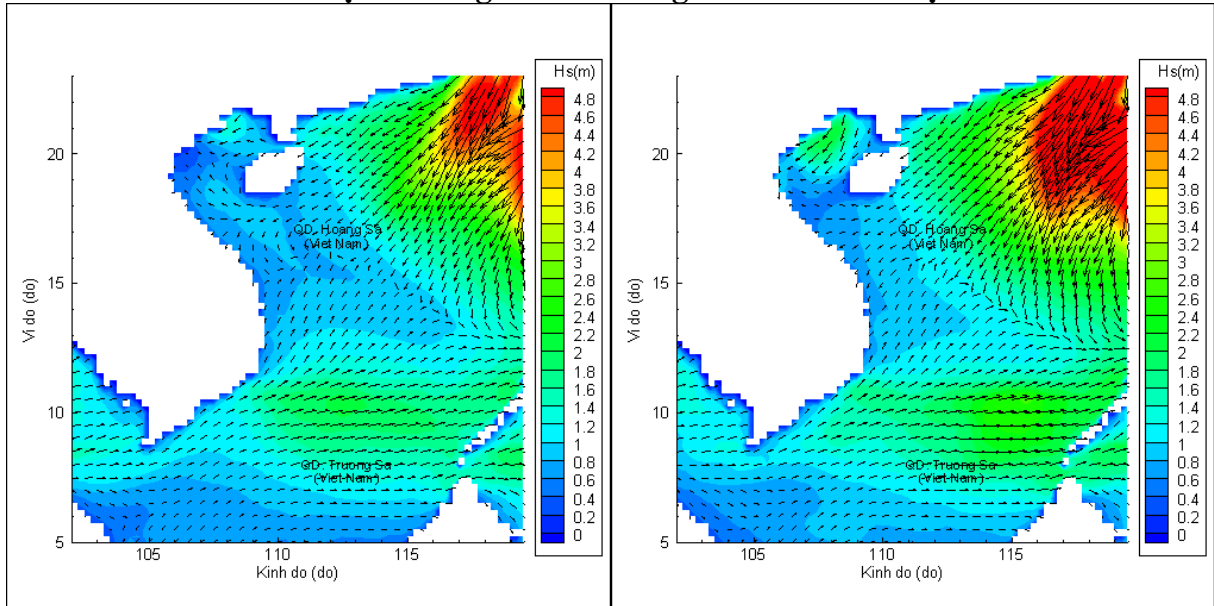
**Nước dâng do bão:**

Mức nước dâng do bão lớn nhất khoảng 29 cm tại khu vực Thạch Hà (Hà Tĩnh). Các khu vực ven biển kéo dài từ Thái Bình đến Quảng Ngãi mức nước dâng do bão lớn nhất dao động từ 7-29 cm.

## Biến trình nước dâng do bão tại các vị trí ảnh hưởng của bão Kompas

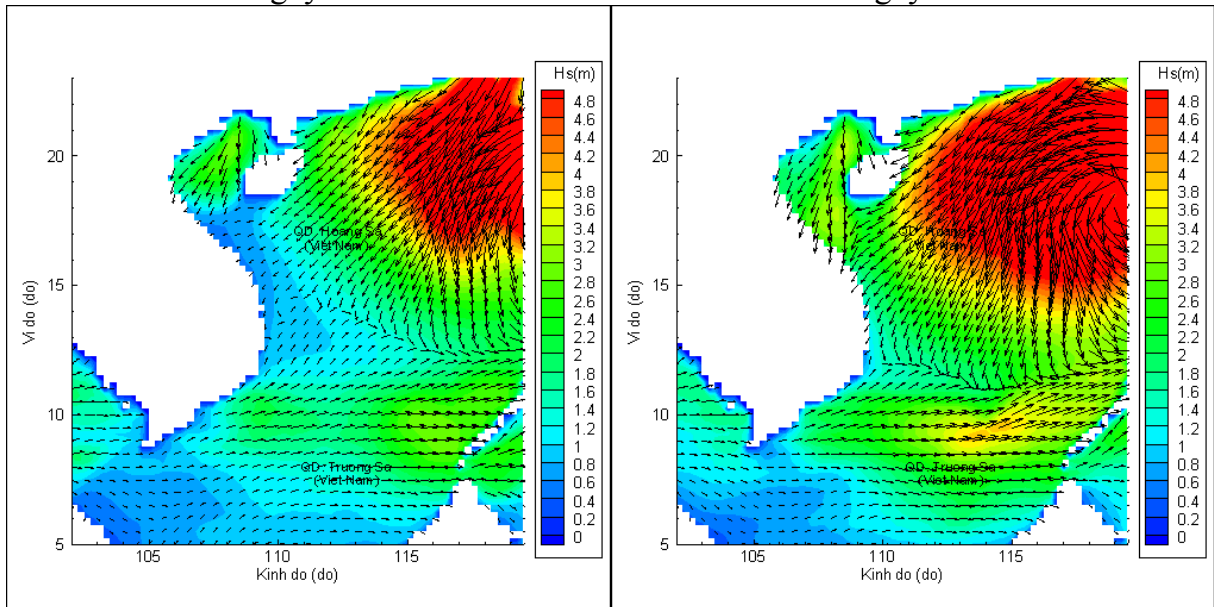


# Phân bố độ cao sóng ven bờ và ngoài khơi biển Việt Nam



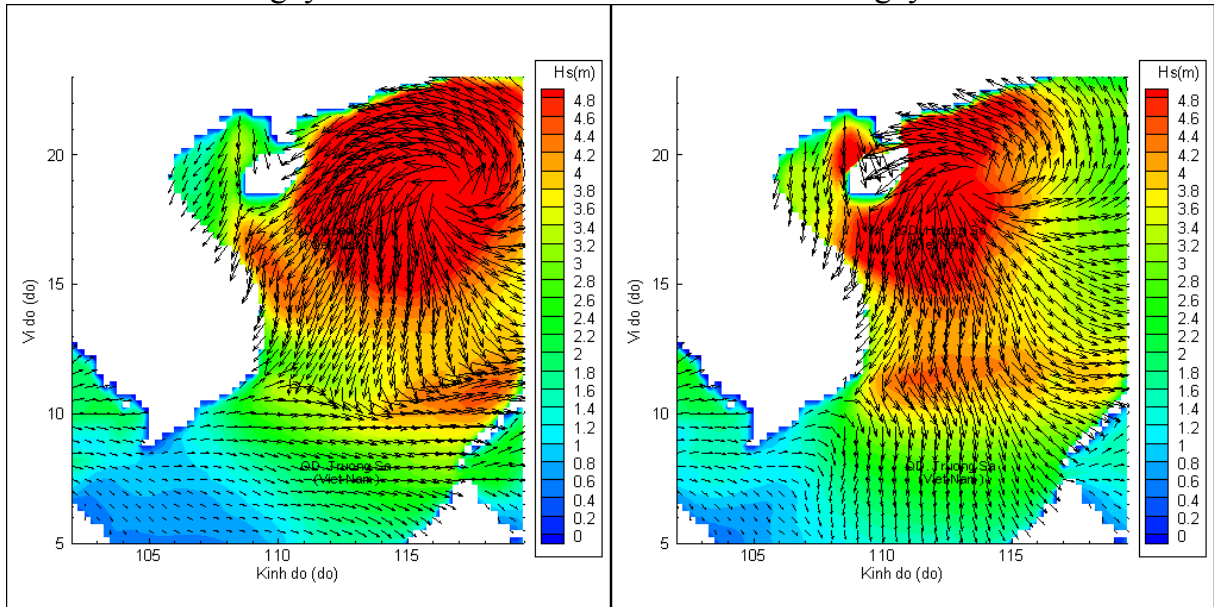
Lúc 13h ngày 11/10/2021

Lúc 19h ngày 11/10/2021



Lúc 01h ngày 12/10/2021

Lúc 13h ngày 12/10/2021



Lúc 01h ngày 13/10/2021

Lúc 13h ngày 13/10/2021