

**BẢN TIN DỰ BÁO NƯỚC DÂNG DO BÃO VÀ SÓNG TRONG BÃO KOMPASU
(Bão gần Biển Đông)**

(Lúc 19 giờ – ngày 11/10/2021)

Bảng giá trị nước dâng do bão lớn nhất tại một số điểm ven biển trong bão KompasU

Tỉnh	Địa danh	ND do Bão lớn nhất		
		Giá trị (cm)	Giờ (h)	Ngày/ tháng
Thái Bình	Thái Thụy	1	13	14/10
Nam Định	Hải Hậu	4	13	14/10
Ninh Bình	Kim Sơn	1	22	12/10
Thanh Hóa	Quảng Xương	5	14	12/10
Nghệ An	Diễn Châu	14	14	12/10
	Hòn Ngu	13	22	12/10
Hà Tĩnh	Thạch Hà	18	12	13/10
Quảng Bình	Quảng Trạch	16	22	13/10
	Quảng Ninh	19	23	13/10
Quảng Trị	Gio Linh	21	8	13/10
	Cồn Cỏ	19	22	13/10
Thừa Thiên Huế	Hương Trà	24	8	13/10
	Phú Lộc	26	8	13/10
TP. Đà Nẵng	Liên Chiểu	24	6	13/10
	Sơn Trà	26	8	13/10
	Ngũ Hành Sơn	23	7	13/10
	Hoàng Sa	19	7	13/10
Quảng Nam	Thăng Bình	26	21	13/10
	Tam Kỳ	27	21	13/10
	Cù Lao Chàm	24	21	13/10
Quảng Ngãi	TP. Quảng Ngãi	27	20	13/10
	Lý Sơn	24	20	13/10

Vùng Biển	Độ cao sóng biển dự báo trong 48 giờ		
	Độ cao sóng (m)	Hướng thịnh hành	Ghi chú
Khu vực ven bờ			
Bắc vịnh Bắc Bộ	0.3 - 5.0	Bắc, Đông Bắc	Cảnh báo
Nam vịnh Bắc Bộ	2.8 - 4.8	Bắc, Đông Bắc	Cảnh báo
Quảng Trị đến Quảng Ngãi	3.1 - 4.6	Bắc, Đông Bắc	Cảnh báo
Bình Định đến Ninh Thuận	3.1 - 4.5	Đông Bắc, Bắc, Tây Nam	Cảnh báo
Bình Thuận đến Cà Mau	0.3 - 4.0	Tây	Cảnh báo
Cà Mau đến Kiên Giang	0.3 - 2.3	Tây, Tây Bắc	Cảnh báo
Khu vực ngoài khơi			
Quần đảo Hoàng Sa	4.4 - 5.0	Đông Bắc, Bắc, Tây Bắc	Cảnh báo
Quần đảo Trường Sa	2.5 - 4.3	Tây, Tây Bắc	Cảnh báo
Bắc Biển Đông	4.6 - 8.4	Đông Bắc	Cảnh báo
Giữa Biển Đông	2.6 - 4.8	Tây, Bắc, Tây Bắc	Cảnh báo
Nam Biển Đông	1.0 - 4.3	Tây, Tây Bắc	Cảnh báo

Tin phát lúc: 19 giờ 00

Thời điểm phát tin dự báo tiếp theo: 01 giờ 00 ngày 12/10/2021

Người xây dựng bản tin: Trần Văn Mỹ

Người soát bản tin: Lê Quốc Huy

Nhận định:

Hồi 19h ngày 11/10/2021, vị trí tâm bão Kompasú ở vào khoảng 18.7 độ Vĩ Bắc, 121.6 độ Kinh Đông, trên vùng biển phía Đông Đông Bắc đảo Lu-dông (Phi-líp-pin). Dự báo trong 24h tới, bão di chuyển chủ yếu theo hướng Tây Tây Bắc, đi vào Biển Đông và có khả năng mạnh thêm.

Sóng:

Khu vực ngoài khơi: Do ảnh hưởng của bão Kompasú, khu vực Bắc Biển Đông độ cao sóng có thể lên tới trên 8m. Khu vực quần đảo Hoàng Sa, quần đảo Trường Sa và khu vực Giữa, Nam Biển Đông độ cao sóng khoảng 4.3-5.0 m.

Khu vực ven bờ: Khu vực vịnh Bắc Bộ và Quảng Trị đến Cà Mau độ cao sóng có thể lên tới 4.0-5.0 m. Khu vực Cà Mau đến Kiên Giang độ cao sóng khoảng 2.3 m.

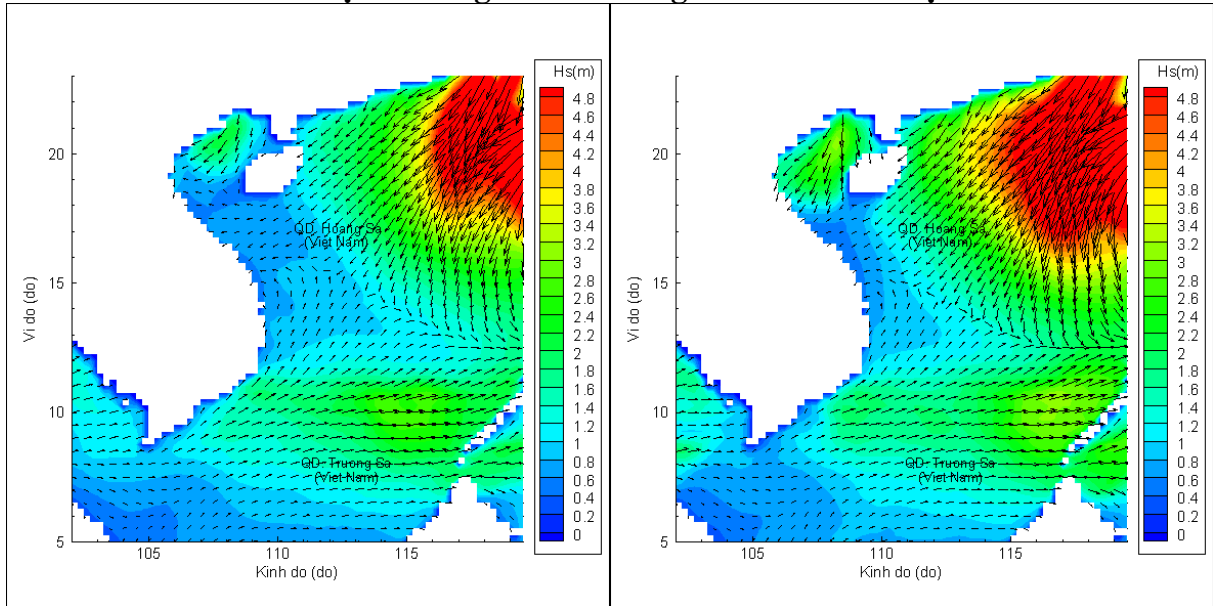
Nước dâng do bão:

Mực nước dâng do bão lớn nhất khoảng 27 cm tại khu vực Tam Kỳ (Quảng Nam) và tp Quảng Ngãi (Quảng Ngãi). Các khu vực ven biển kéo dài từ Thái Bình đến Quảng Ngãi mực nước dâng do bão lớn nhất dao động từ 1-27 cm.

Biến trình nước dâng do bão tại các vị trí ảnh hưởng của bão Kompas

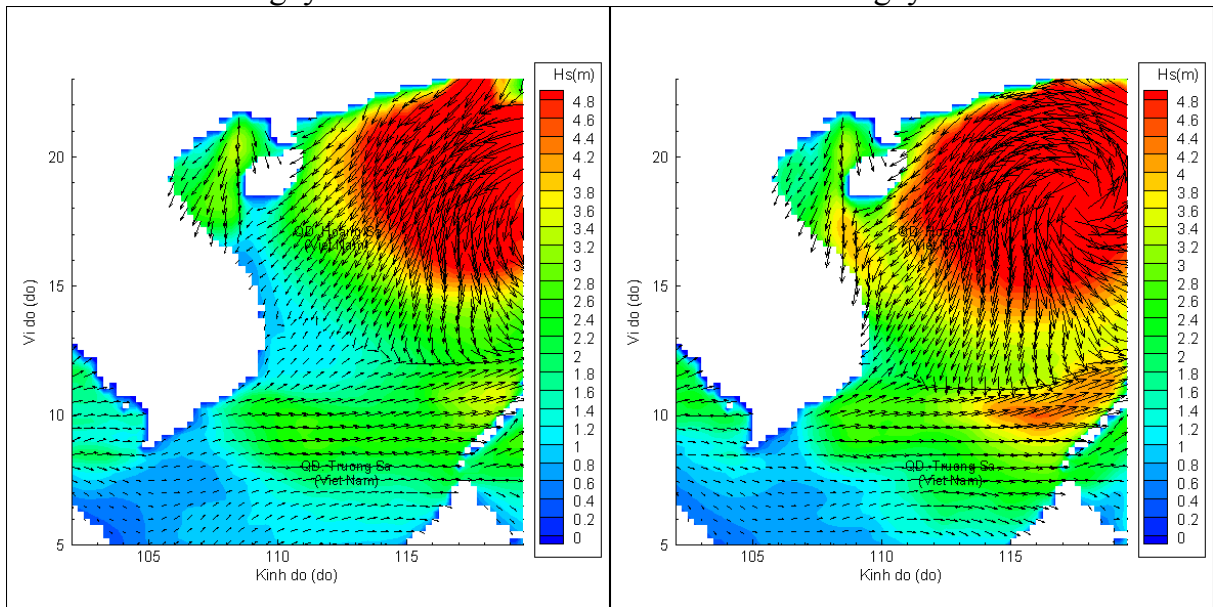


Phân bố độ cao sóng ven bờ và ngoài khơi biển Việt Nam



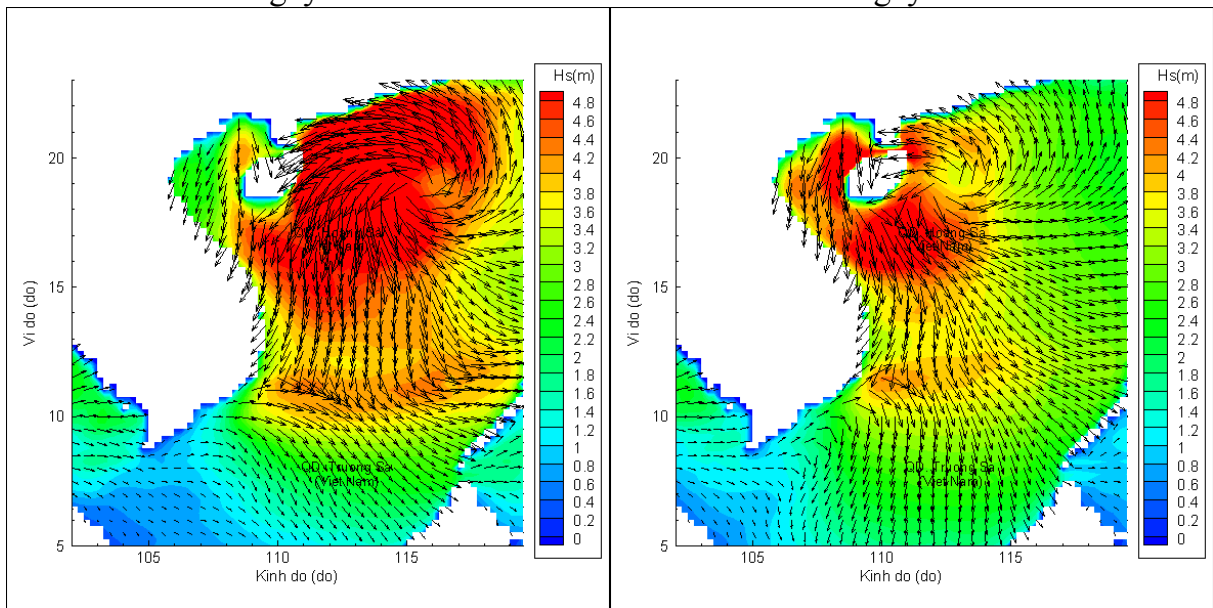
Lúc 19h ngày 11/10/2021

Lúc 01h ngày 12/10/2021



Lúc 07h ngày 12/10/2021

Lúc 19h ngày 12/10/2021



Lúc 07h ngày 13/10/2021

Lúc 19h ngày 13/10/2021