

BẢN TIN DỰ BÁO NƯỚC DÂNG DO BÃO VÀ SÓNG TRONG ATNĐ

(Lúc 01 giờ – ngày 25/10/2021)

Bảng giá trị nước dâng do bão lớn nhất tại một số điểm ven biển trong ATNĐ

Tỉnh	Địa danh	ND do ATNĐ lớn nhất		
		Giá trị (cm)	Giờ (h)	Ngày/ tháng
Quảng Ngãi	TP. Quảng Ngãi	14	20	26/10
	Lý Sơn	11	20	26/10
Bình Định	Phú Mỹ	14	19	26/10
	Quy Nhơn	14	6	27/10
Phú Yên	Tp. Tuy Hòa	7	7	26/10
Khánh Hòa	Vạn Ninh	14	7	27/10
	TP. Nha Trang	15	20	26/10
	Tp. Cam Ranh	15	20	26/10
	Trường Sa	8	19	25/10
Ninh Thuận	TP. PR-Tháp Chàm	12	20	26/10
Bình Thuận	TP. Phan Thiết	17	21	25/10
	La Gi	19	20	25/10
	Phú Quý	12	20	26/10
Bà Rịa Vũng Tàu	Xuyên Mộc	20	21	25/10
	Vũng Tàu	23	22	25/10
	Côn Đảo	23	0	26/10
TPHCM	Cần Giờ	26	22	25/10
Tiền Giang	Gò Công Tây	26	22	25/10
Bến Tre	Ba Tri	26	23	25/10
Trà Vinh	Duyên Hải	28	23	25/10
Sóc Trăng	Tân Phú	31	0	26/10

Vùng Biển	Độ cao sóng biển dự báo trong 48 giờ		
	Độ cao sóng (m)	Hướng thịnh hành	Ghi chú
Khu vực ven bờ			
Bắc vịnh Bắc Bộ	1.0 - 1.6	Đông Bắc, Đông	
Nam vịnh Bắc Bộ	1.1 - 2.0	Đông Bắc	Cảnh báo
Quảng Trị đến Quảng Ngãi	1.5 - 3.0	Đông Bắc, Đông	Cảnh báo
Bình Định đến Ninh Thuận	2.6 - 2.9	Đông Bắc	Cảnh báo
Bình Thuận đến Cà Mau	1.5 - 3.0	Đông Bắc	Cảnh báo
Cà Mau đến Kiên Giang	1.0 - 1.2	Đông Bắc	
Khu vực ngoài khơi			
Quần đảo Hoàng Sa	2.8 - 3.0	Đông Bắc	Cảnh báo
Quần đảo Trường Sa	1.5 - 2.0	Bắc	Cảnh báo
Bắc Biển Đông	1.3 - 3.2	Đông Bắc	Cảnh báo
Giữa Biển Đông	1.5 - 2.9	Đông Bắc, Bắc	Cảnh báo
Nam Biển Đông	1.0 - 2.2	Bắc	Cảnh báo

Tin phát lúc: 01 giờ 00

Thời điểm phát tin dự báo tiếp theo: 07 giờ 00 ngày 25/01/2021

Người xây dựng bản tin: Đặng Linh Chi

Người soát bản tin: Lê Quốc Huy

Nhận định:

Hồi 01h ngày 25/10/2021, vị trí tâm ATNĐ ở vào khoảng 10.5 độ Vĩ Bắc, 115.1 độ Kinh Đông. Dự báo trong 12h tới, ATNĐ di chuyển chủ yếu theo hướng Tây Tây Bắc, mỗi giờ đi được 10-15km và có khả năng mạnh thêm.

Sóng:

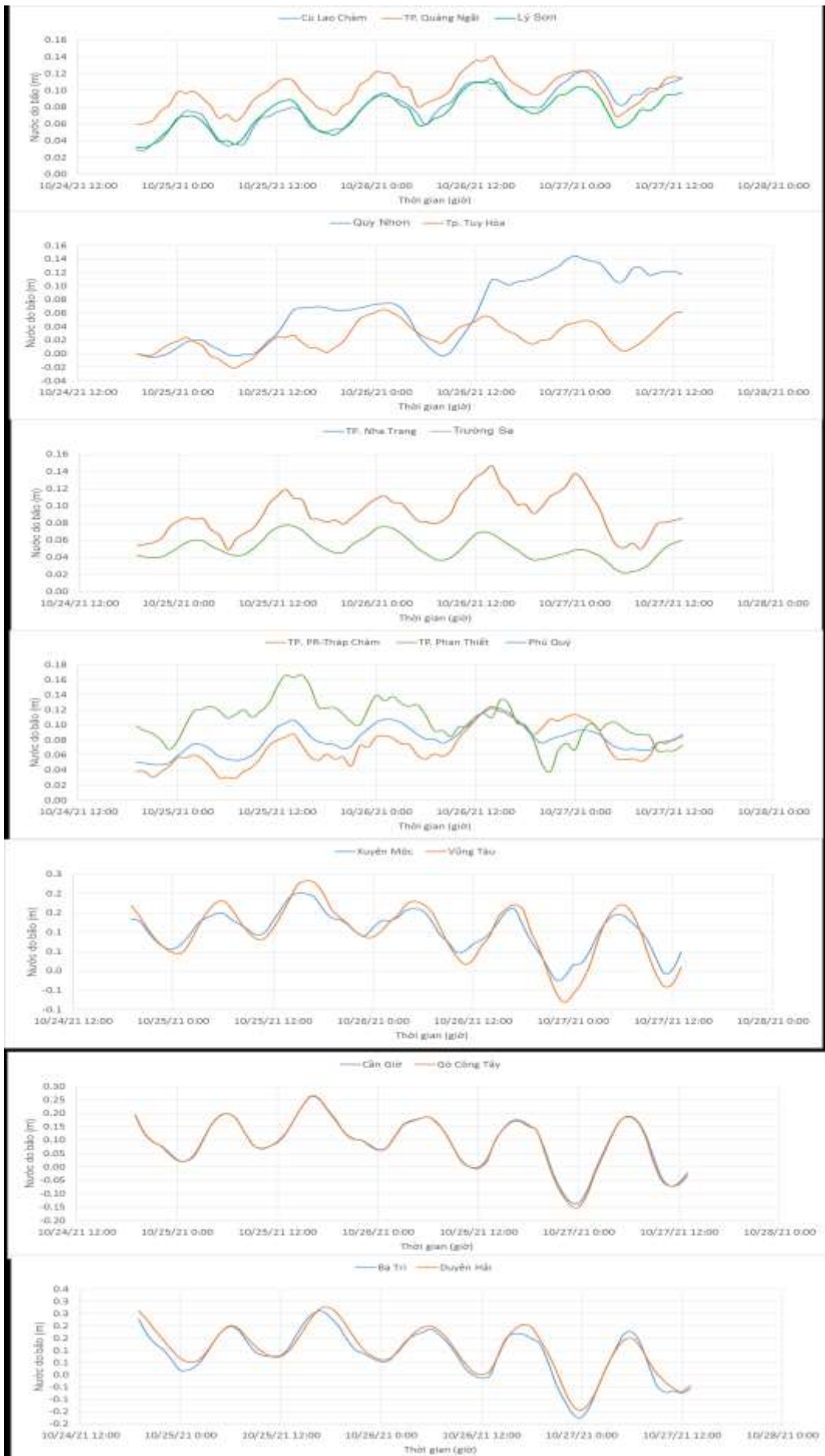
Khu vực ven bờ: Do ảnh hưởng của ATNĐ, khu vực Quảng Ngãi đến Ninh Thuận độ cao sóng có thể lên tới 2.9-3.0m. Khu vực Bình Thuận đến Cà Mau độ cao sóng khoảng 1.5-3.0 m.

Khu vực ngoài khơi: Khu vực Giữa và Nam Biển Đông độ cao sóng có thể lên tới 2.9m. Khu vực quần đảo Hoàng Sa độ cao sóng có thể lên tới 2.8-3.0m. Khu vực quần đảo Trường Sa và khu vực Nam Biển Đông độ cao sóng khoảng 2.0-2.2m.

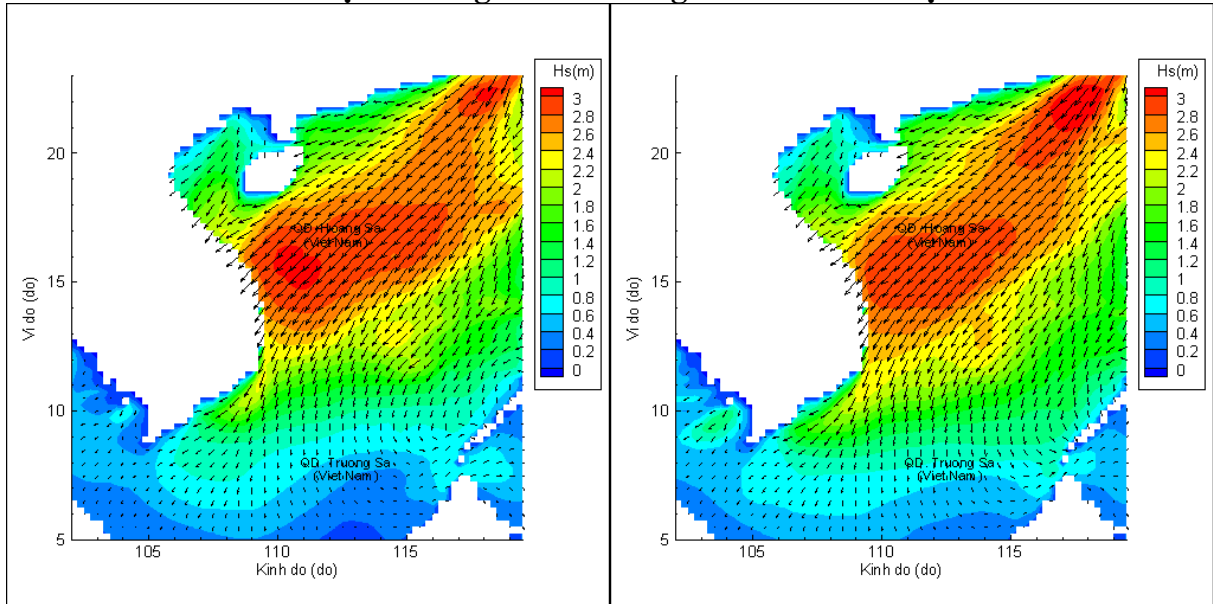
Nước dâng do bão:

Mực nước dâng do bão lớn nhất khoảng 31 cm tại khu vực Tân Phú (Sóc Trăng). Các khu vực ven biển kéo dài từ Quảng Ngãi đến Sóc Trăng mực nước dâng do ATNĐ lớn nhất dao động từ 11-31 cm.

Biến trình nước dâng do bão tại các vị trí ảnh hưởng của bão số 8

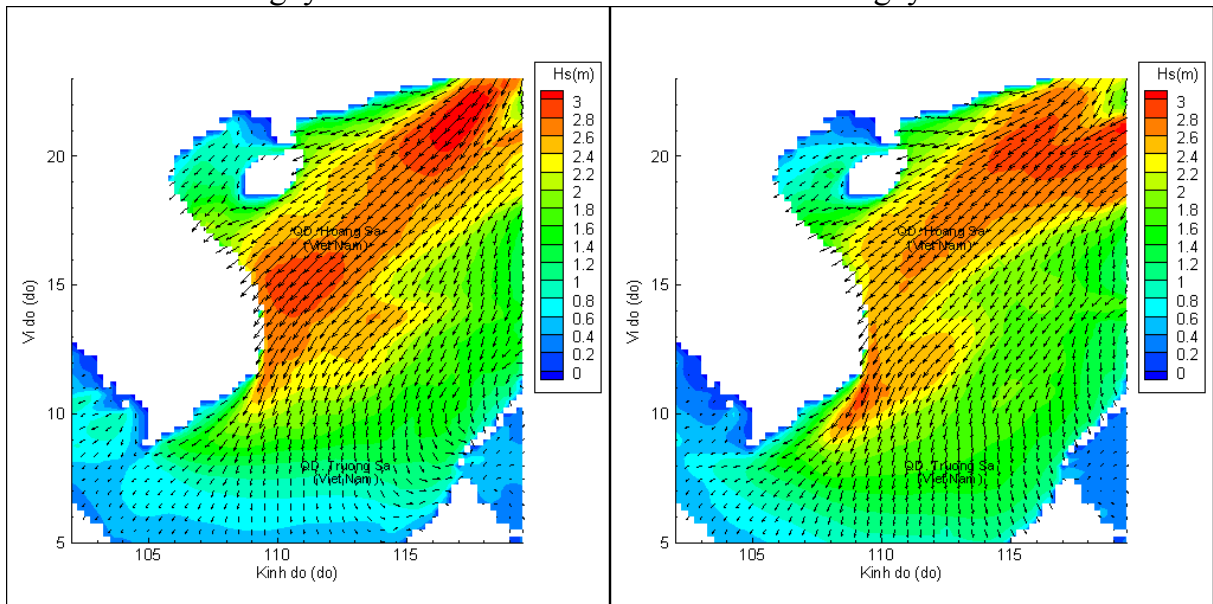


Phân bố độ cao sóng ven bờ và ngoài khơi biển Việt Nam



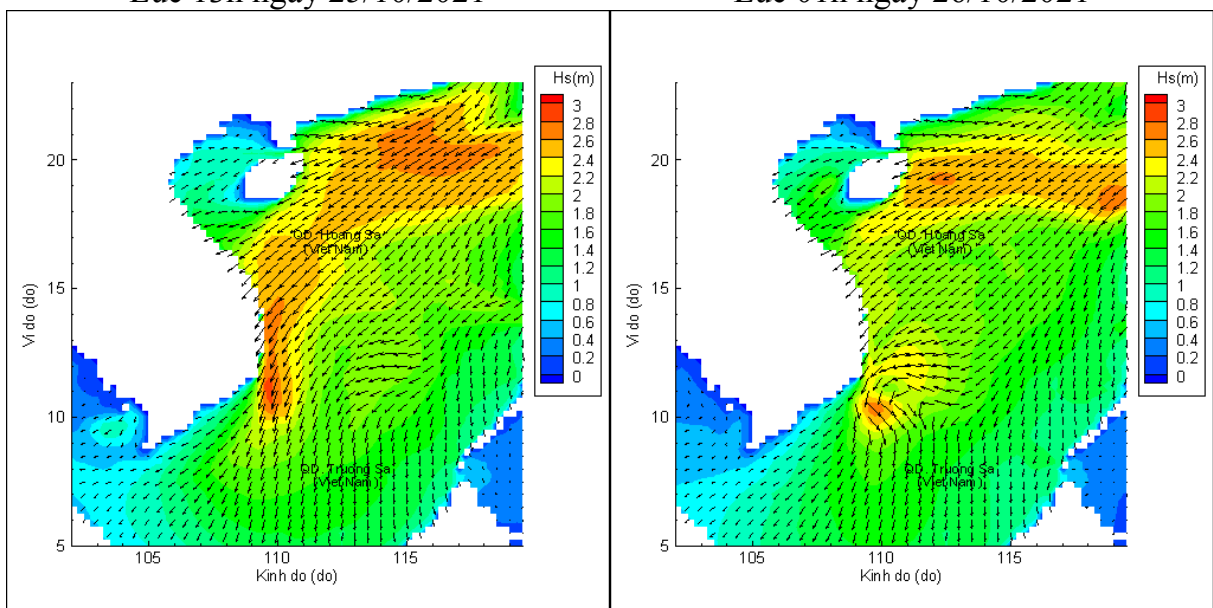
Lúc 01h ngày 25/10/2021

Lúc 07h ngày 25/10/2021



Lúc 13h ngày 25/10/2021

Lúc 01h ngày 26/10/2021



Lúc 13h ngày 26/10/2021

Lúc 01h ngày 27/10/2021