

BẢN TIN DỰ BÁO NƯỚC DÂNG DO BÃO VÀ SÓNG TRONG ATNĐ

(Lúc 07 giờ – ngày 25/10/2021)

Bảng giá trị nước dâng do bão lớn nhất tại một số điểm ven biển trong ATNĐ

Tỉnh	Địa danh	ND do ATNĐ lớn nhất		
		Giá trị (cm)	Giờ (h)	Ngày/ tháng
Quảng Ngãi	TP. Quảng Ngãi	13	20	26/10
	Lý Sơn	11	20	26/10
Bình Định	Phú Mỹ	13	17	26/10
	Quy Nhơn	13	7	27/10
Phú Yên	Tp. Tuy Hòa	8	19	26/10
Khánh Hòa	Vạn Ninh	14	20	26/10
	TP. Nha Trang	16	19	26/10
	Tp. Cam Ranh	15	2	27/10
	Trường Sa	8	19	25/10
Ninh Thuận	TP. PR-Tháp Chàm	13	20	26/10
Bình Thuận	TP. Phan Thiết	18	21	25/10
	La Gi	18	21	25/10
	Phú Quý	13	19	26/10
Bà Rịa Vũng Tàu	Xuyên Mộc	20	22	25/10
	Vũng Tàu	22	23	25/10
	Côn Đảo	22	23	25/10
TPHCM	Cần Giờ	24	23	25/10
Tiền Giang	Gò Công Tây	23	23	25/10
Bến Tre	Ba Tri	24	0	26/10
Trà Vinh	Duyên Hải	26	23	25/10
Sóc Trăng	Tân Phú	28	0	26/10

Vùng Biển	Độ cao sóng biển dự báo trong 48 giờ		
	Độ cao sóng (m)	Hướng thịnh hành	Ghi chú
Khu vực ven bờ			
Bắc vịnh Bắc Bộ	1.0 - 1.6	Đông Bắc, Đông	
Nam vịnh Bắc Bộ	1.1 - 2.1	Đông Bắc, Đông	Cảnh báo
Quảng Trị đến Quảng Ngãi	1.4 - 2.9	Đông Bắc, Đông	Cảnh báo
Bình Định đến Ninh Thuận	2.7 - 3.1	Đông Bắc, Đông	Cảnh báo
Bình Thuận đến Cà Mau	1.5 - 3.3	Đông Bắc, Bắc	Cảnh báo
Cà Mau đến Kiên Giang	1.0 - 1.2	Đông Bắc, Bắc	
Khu vực ngoài khơi			
Quần đảo Hoàng Sa	2.7 - 2.9	Đông Bắc	Cảnh báo
Quần đảo Trường Sa	1.3 - 2.0	Bắc	Cảnh báo
Bắc Biển Đông	1.2 - 3.2	Đông Bắc, Bắc	Cảnh báo
Giữa Biển Đông	1.5 - 2.9	Đông Bắc, Bắc	Cảnh báo
Nam Biển Đông	1.0 - 2.2	Bắc, Đông Bắc	Cảnh báo

Tin phát lúc: 07 giờ 00

Thời điểm phát tin dự báo tiếp theo: 13 giờ 00 ngày 25/01/2021

Người xây dựng bản tin: Nguyễn Thị Lan

Người soát bản tin: Lê Quốc Huy

Nhận định:

Hồi 07h ngày 25/10/2021, vị trí tâm ATNĐ ở vào khoảng 10.3 độ Vĩ Bắc, 114.8 độ Kinh Đông. Dự báo trong 12h tới, ATNĐ di chuyển chủ yếu theo hướng Tây Bắc, mỗi giờ đi được 10-15km và có khả năng mạnh thêm.

Sóng:

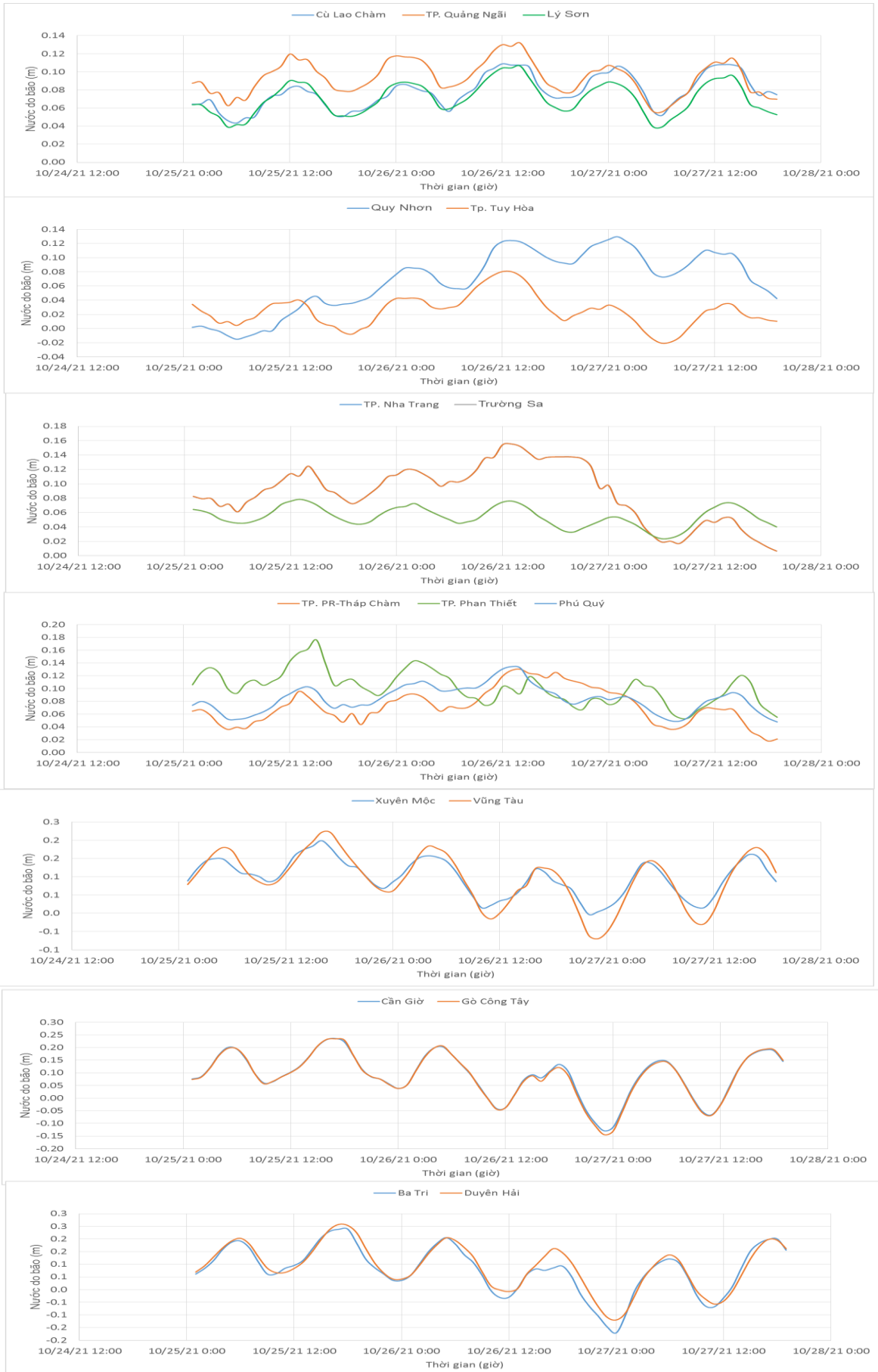
Khu vực ven bờ: Do ảnh hưởng của ATNĐ, khu vực Quảng Trị đến Cà Mau độ cao sóng khoảng 2.9-3.3 m. Khu vực Nam vịnh Bắc Bộ, độ cao sóng có thể lên tới 2.1 m

Khu vực ngoài khơi: Khu vực Bắc Biển Đông, Giữa Biển Đông và quần đảo Hoàng Sa độ cao sóng có thể lên tới 2.9-3.2m. Khu vực quần đảo Trường Sa và khu vực Nam Biển Đông độ cao sóng có thể lên tới 2.0-2.2m.

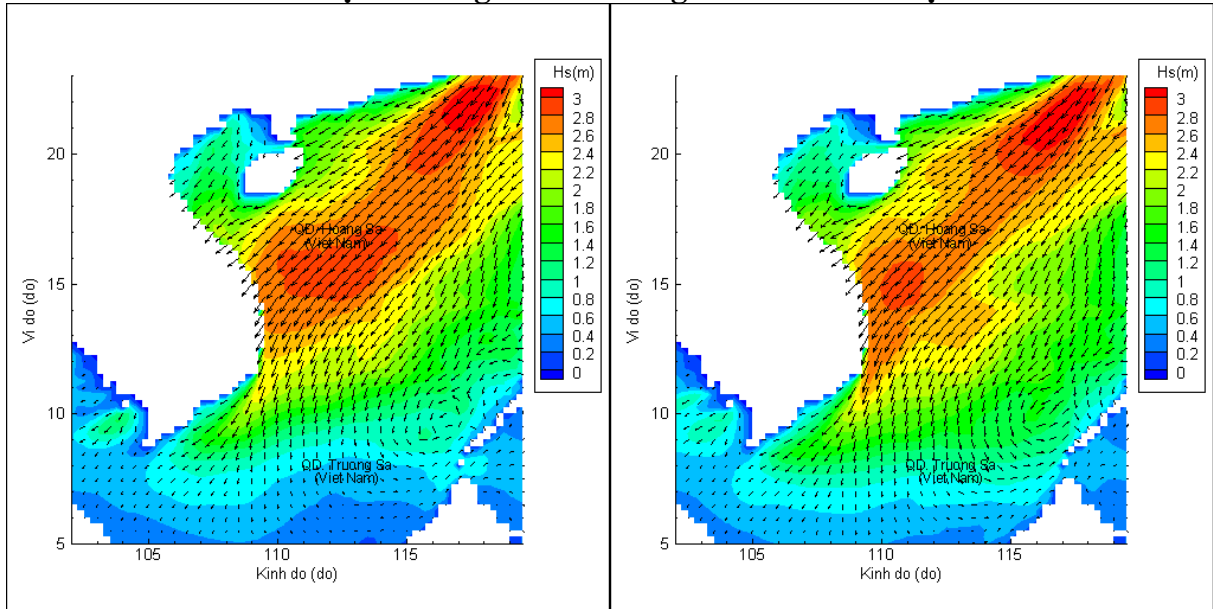
Nước dâng do bão:

Mức nước dâng do ATNĐ lớn nhất khoảng 16 cm tại khu vực TP. Nha Trang (Khánh Hòa). Các khu vực ven biển kéo dài từ Quảng Ngãi đến Khánh Hòa mức nước dâng do ATNĐ lớn nhất dao động từ 8-16 cm.

Biến trình nước dâng do bão tại các vị trí ảnh hưởng của ATNĐ

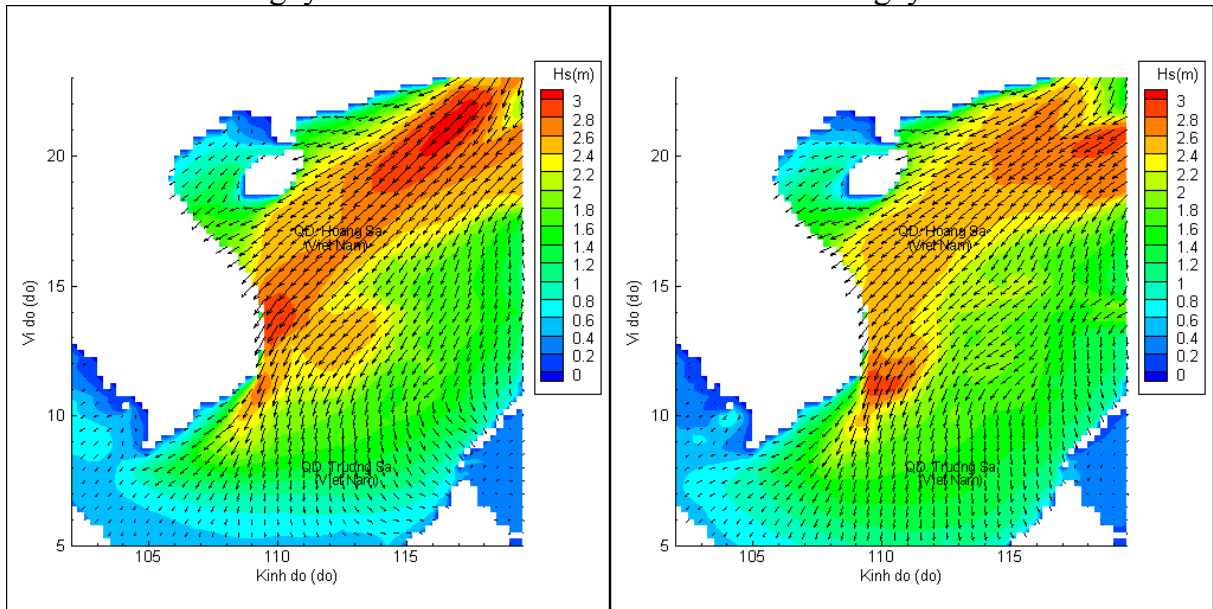


Phân bố độ cao sóng ven bờ và ngoài khơi biển Việt Nam



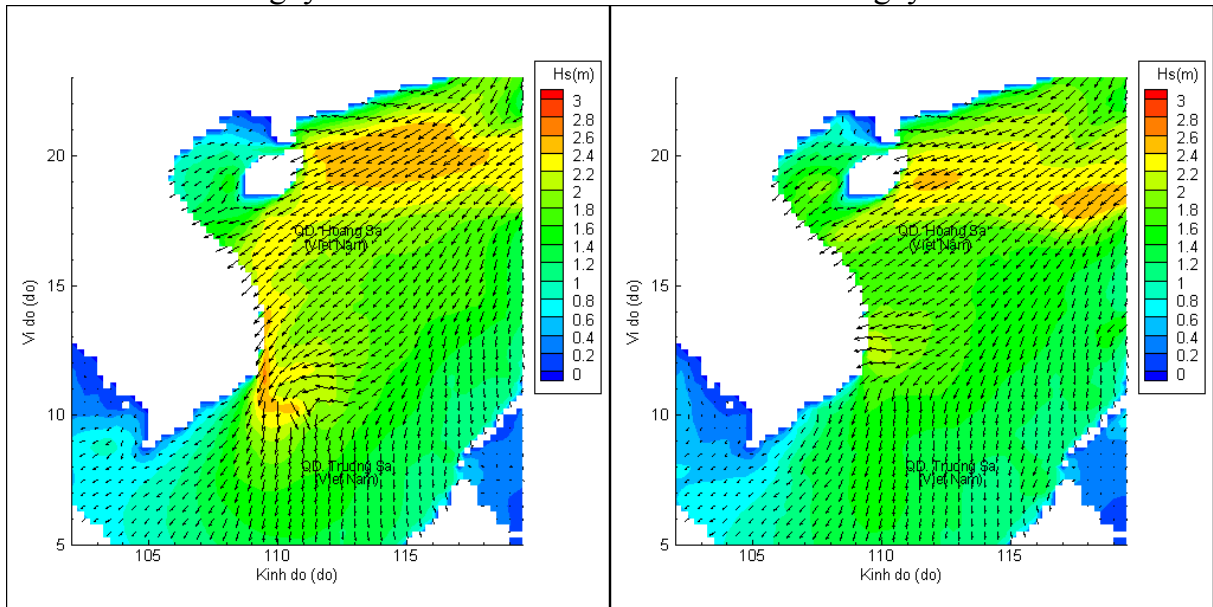
Lúc 07h ngày 25/10/2021

Lúc 13h ngày 25/10/2021



Lúc 19h ngày 25/10/2021

Lúc 07h ngày 26/10/2021



Lúc 19h ngày 26/10/2021

Lúc 07h ngày 27/10/2021