

BẢN TIN DỰ BÁO NƯỚC DÂNG VÀ SÓNG TRONG ATNĐ

(Lúc 13 giờ – ngày 25/10/2021)

Bảng giá trị nước dâng tại một số điểm ven biển trong ATNĐ

Tỉnh	Địa danh	ND do ATNĐ lớn nhất		
		Giá trị (cm)	Giờ (h)	Ngày/ tháng
Quảng Ngãi	TP. Quảng Ngãi	13	20	26/10
	Lý Sơn	10	20	26/10
Bình Định	Phú Mỹ	13	20	26/10
	Quy Nhơn	10	19	27/10
Phú Yên	Tp. Tuy Hòa	7	20	26/10
Khánh Hòa	Vạn Ninh	13	7	27/10
	TP. Nha Trang	15	20	26/10
	Tp. Cam Ranh	14	8	27/10
	Trường Sa	8	20	26/10
Ninh Thuận	TP. PR-Tháp Chàm	11	20	26/10
Bình Thuận	TP. Phan Thiết	17	21	25/10
	La Gi	18	21	25/10
	Phú Quý	13	20	26/10
Bà Rịa Vũng Tàu	Xuyên Mộc	20	22	25/10
	Vũng Tàu	24	23	25/10
	Côn Đảo	22	0	26/10
TPHCM	Cần Giờ	26	22	25/10
Tiền Giang	Gò Công Tây	26	22	25/10
Bến Tre	Ba Tri	27	23	25/10
Trà Vinh	Duyên Hải	28	23	25/10
Sóc Trăng	Tân Phú	31	0	26/10

Vùng Biển	Độ cao sóng biển dự báo trong 48 giờ		
	Độ cao sóng (m)	Hướng thịnh hành	Ghi chú
Khu vực ven bờ			
Bắc vịnh Bắc Bộ	1.0 - 1.6	Đông Bắc, Đông	
Nam vịnh Bắc Bộ	1.1 - 2.2	Đông Bắc, Đông	Cảnh báo
Quảng Trị đến Quảng Ngãi	1.5 - 2.8	Đông Bắc, Đông	Cảnh báo
Bình Định đến Ninh Thuận	2.2 - 2.8	Đông Bắc, Đông	Cảnh báo
Bình Thuận đến Cà Mau	1.3 - 2.8	Đông Bắc, Bắc	Cảnh báo
Cà Mau đến Kiên Giang	1.0 - 1.1	Đông Bắc, Bắc	
Khu vực ngoài khơi			
Quần đảo Hoàng Sa	2.5 - 2.7	Đông Bắc	Cảnh báo
Quần đảo Trường Sa	1.3 - 1.7	Bắc	Cảnh báo
Bắc Biển Đông	1.3 - 3.2	Đông Bắc, Bắc	Cảnh báo
Giữa Biển Đông	1.2 - 2.7	Đông Bắc, Bắc	Cảnh báo
Nam Biển Đông	1.1 - 2.0	Bắc, Đông Bắc	Cảnh báo

Tin phát lúc: 13 giờ 00

Thời điểm phát tin dự báo tiếp theo: 19 giờ 00 ngày 25/01/2021

Người xây dựng bản tin: Đặng Linh Chi

Người soát bản tin: Lê Quốc Huy

Nhận định:

Hồi 13h ngày 25/10/2021, vị trí tâm ATNĐ ở vào khoảng 10.9 độ Vĩ Bắc, 113.2 độ Kinh Đông. Dự báo trong 12h tới, ATNĐ di chuyển chủ yếu theo hướng Tây Tây Bắc, mỗi giờ đi được 10-15km và có khả năng mạnh thêm.

Sóng:

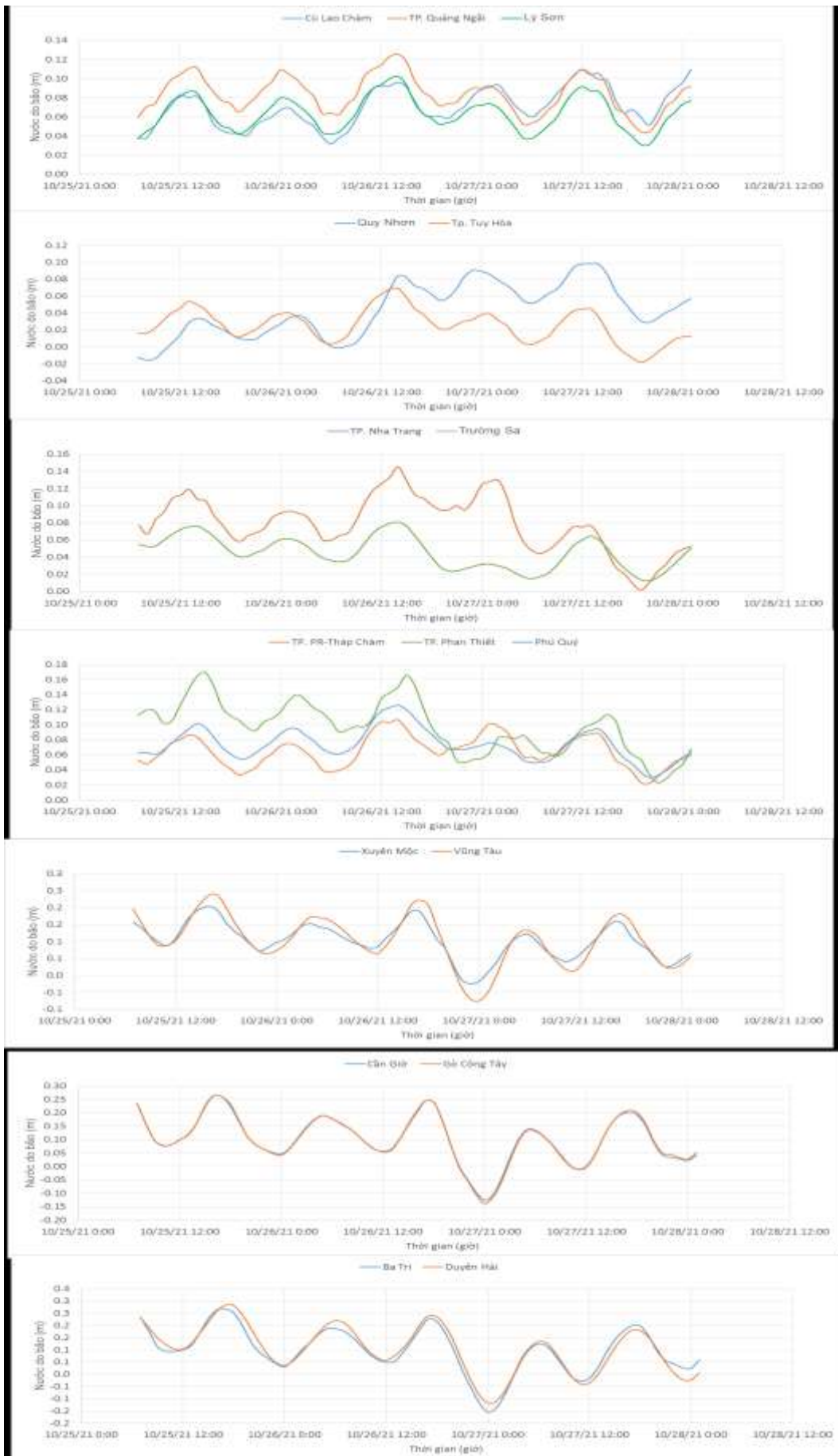
Khu vực ven bờ: Do ảnh hưởng của ATNĐ, khu vực Quảng Trị đến Cà Mau độ cao sóng khoảng 2.2-2.8 m. Khu vực Nam vịnh Bắc Bộ, độ cao sóng có thể lên tới 2.2 m

Khu vực ngoài khơi: Khu vực Bắc Biển Đông, Giữa Biển Đông và quần đảo Hoàng Sa độ cao sóng có thể lên tới 2.7-3.2m. Khu vực quần đảo Trường Sa và khu vực Nam Biển Đông độ cao sóng có thể lên tới 1.7-2.0m.

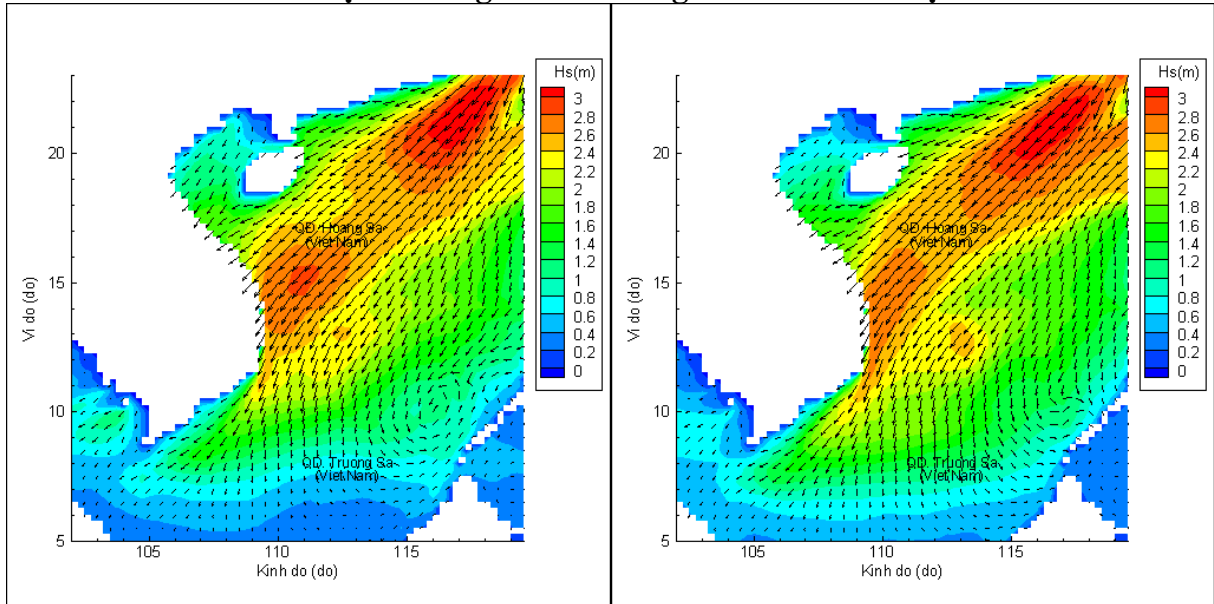
Nước dâng do ATNĐ:

Mực nước dâng do ATNĐ thấp khoảng 15 cm tại khu vực TP. Nha Trang (Khánh Hòa). Các khu vực ven biển kéo dài từ Quảng Ngãi đến Khánh Hòa mực nước dâng do ATNĐ dao động trong khoảng 8-15 cm.

Biến trình nước dâng tại các vị trí ảnh hưởng của ATND

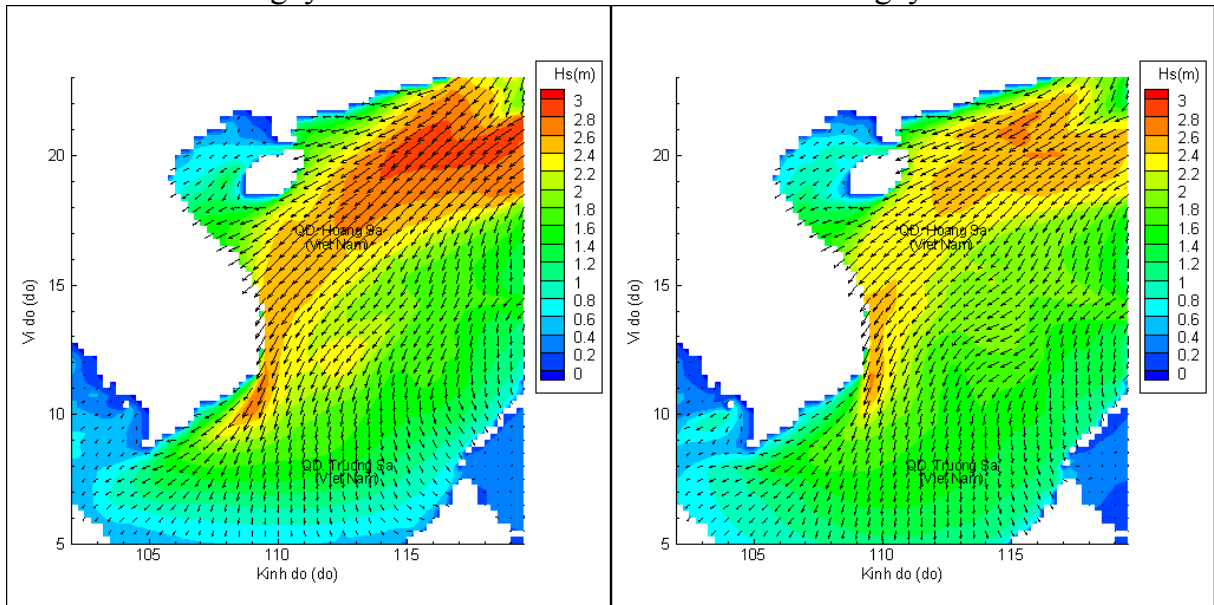


Phân bố độ cao sóng ven bờ và ngoài khơi biển Việt Nam



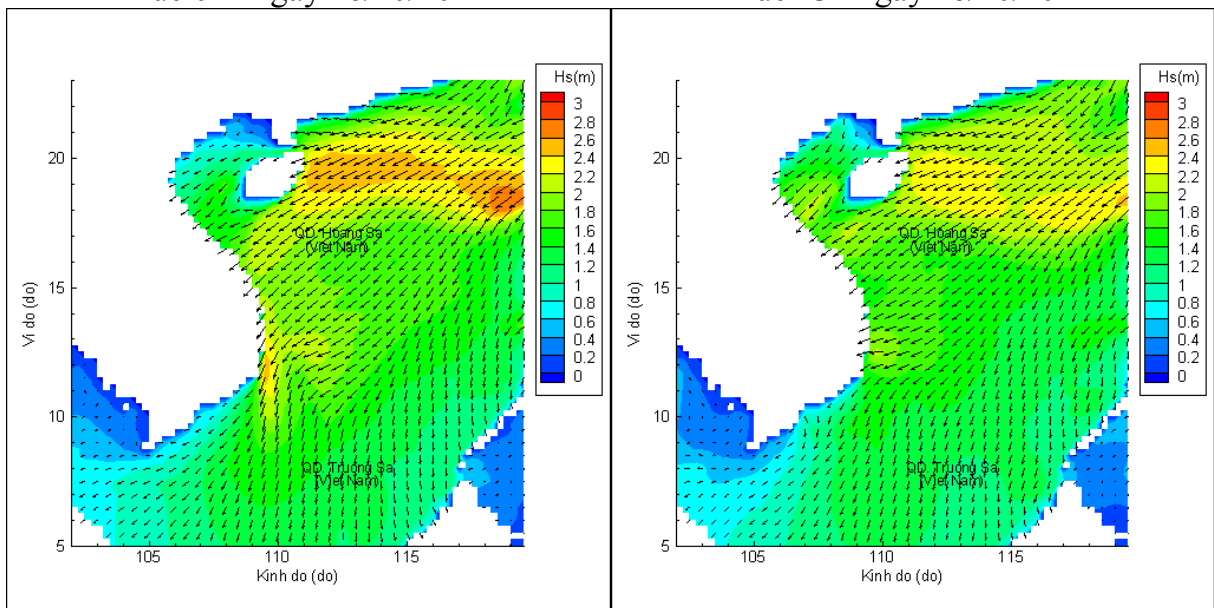
Lúc 13h ngày 25/10/2021

Lúc 19h ngày 25/10/2021



Lúc 01h ngày 26/10/2021

Lúc 13h ngày 26/10/2021



Lúc 01h ngày 27/10/2021

Lúc 13h ngày 27/10/2021