

BẢN TIN DỰ BÁO MỨC NƯỚC VÀ SÓNG BIỂN

(Lúc 13 giờ – ngày 12/02/2022)

Tỉnh/ TP	Huyện	Mức nước tổng cộng dự báo trong 48 giờ (cm)								
		12/02		13/02				14/02		
		13h	19h	1h	7h	13h	19h	1h	7h	13h
Quảng Ninh	Đầm Hà	49	-123	-52	132	80	-149	-99	101	121
	Cửa Ông	46	-111	-54	134	83	-124	-99	104	106
TP. Hải Phòng	Hòn Dấu	44	-91	-53	133	73	-102	-97	110	97
	Bạch Long Vĩ	26	-103	-32	125	55	-116	-74	112	85
Thái Bình	Thái Thụy	40	-84	-51	133	67	-94	-96	109	88
Nam Định	Hải Hậu	36	-72	-44	129	63	-77	-87	107	77
Ninh Bình	Kim Sơn	36	-68	-43	127	62	-73	-86	106	74
Thanh Hóa	Quảng Xương	36	-62	-41	121	63	-65	-83	101	73
Nghệ An	Diễn Châu	35	-52	-35	105	60	-45	-69	90	67
	Hòn Ngư	34	-53	-34	102	58	-42	-64	88	66
Hà Tĩnh	Thạch Hà	37	-49	-29	88	56	-33	-53	78	64
Quảng Bình	Quảng Trạch	34	-37	-16	58	45	-23	-34	55	48
	Quảng Ninh	25	-24	-5	43	32	-11	-20	43	31
Quảng Trị	Gio Linh	15	-12	7	29	18	-1	-5	32	16
	Cồn Cỏ	11	-15	10	32	15	-5	-3	36	13
Thừa Thiên Huế	Hương Trà	4	-3	17	13	4	7	12	20	0
	Phú Lộc	-4	7	26	0	-6	15	26	8	-12
TP. Đà Nẵng	Sơn Trà	-10	14	34	-11	-14	20	38	-2	-20
	Hoàng Sa	-32	18	52	-24	-39	17	59	-15	-50
Quảng Nam	Tam Kỳ	-19	23	44	-23	-25	27	52	-12	-30
	Cù Lao Chàm	-17	20	41	-18	-22	24	47	-10	-28
Quảng Ngãi	TP. Quảng Ngãi	-24	25	52	-27	-32	28	59	-16	-39
	Lý Sơn	-26	24	51	-26	-33	25	58	-17	-41
Bình Định	Phú Mỹ	-25	26	53	-28	-34	29	62	-17	-50
	Quy Nhơn	-26	24	51	-31	-36	26	58	-23	-50
Phú Yên	Tp. Tuy Hòa	-31	22	50	-31	-40	25	57	-22	-56
Khánh Hòa	TP. Nha Trang	-30	26	57	-23	-40	27	61	-16	-57
	Trường Sa	-41	28	59	-17	-50	26	64	-6	-62
Ninh Thuận	TP. PR-Tháp Chàm	-36	25	57	-24	-49	27	60	-13	-66
Bình Thuận	TP. Phan Thiết	-62	60	57	9	-84	65	54	27	-102
	Phú Quý	-44	33	61	-16	-57	34	64	-4	-72
Bà Rịa Vũng Tàu	Vũng Tàu	-109	85	59	59	-127	84	59	76	-139
	Côn Đảo	-103	46	74	56	-116	40	77	72	-127
TPHCM	Cần Giờ	-106	88	59	63	-122	86	61	81	-134
Tiền Giang	Gò Công Tây	-107	92	60	67	-122	90	62	87	-134
Bến Tre	Ba Tri	-107	93	69	77	-121	89	70	95	-131
Trà Vinh	Duyên Hải	-113	77	73	70	-127	68	75	87	-135
Sóc Trăng	Tân Phú	-100	54	80	70	-110	42	87	83	-113
Bạc Liêu	TP. Bạc Liêu	-77	12	95	66	-80	-5	107	77	-75
Cà Mau	Năm Căn	-54	-20	90	66	-56	-35	103	76	-48
	Trần Văn Thời	-12	-13	28	56	-29	-14	28	68	-17
Kiên Giang	Rạch Giá	26	-8	-12	51	-19	7	-22	59	-14
	Phủ Quốc	38	-1	-6	36	19	3	-3	47	34
	Thổ Chu	30	3	6	31	14	3	9	39	28

Vùng Biển	Độ cao sóng biển dự báo trong 48 giờ		
	Độ cao sóng lớn nhất (m)	Hướng thịnh hành	Ghi chú
Bắc vịnh Bắc Bộ	0.3 - 2.3	Đông, Đông Bắc	Cảnh báo
Nam vịnh Bắc Bộ	1.1 - 2.3	Đông, Đông Bắc	Cảnh báo
Quảng Trị đến Quảng Ngãi	1.4 - 2.2	Đông, Đông Bắc	Cảnh báo
Bình Định đến Ninh Thuận	1.3 - 1.7	Đông Bắc	
Bình Thuận đến Cà Mau	0.3 - 2.2	Đông Bắc, Đông	Cảnh báo
Cà Mau đến Kiên Giang	0.3 - 1.5	Đông, Đông Nam	
Quần đảo Hoàng Sa	2.2 - 2.3	Đông Bắc	Cảnh báo
Quần đảo Trường Sa	1.1 - 1.4	Đông Bắc	
Bắc Biển Đông	0.8 - 3.2	Đông Bắc	Cảnh báo
Giữa Biển Đông	0.8 - 2.2	Đông Bắc	Cảnh báo
Nam Biển Đông	0.7 - 1.6	Đông Bắc	

Tin phát lúc: 13 giờ 00

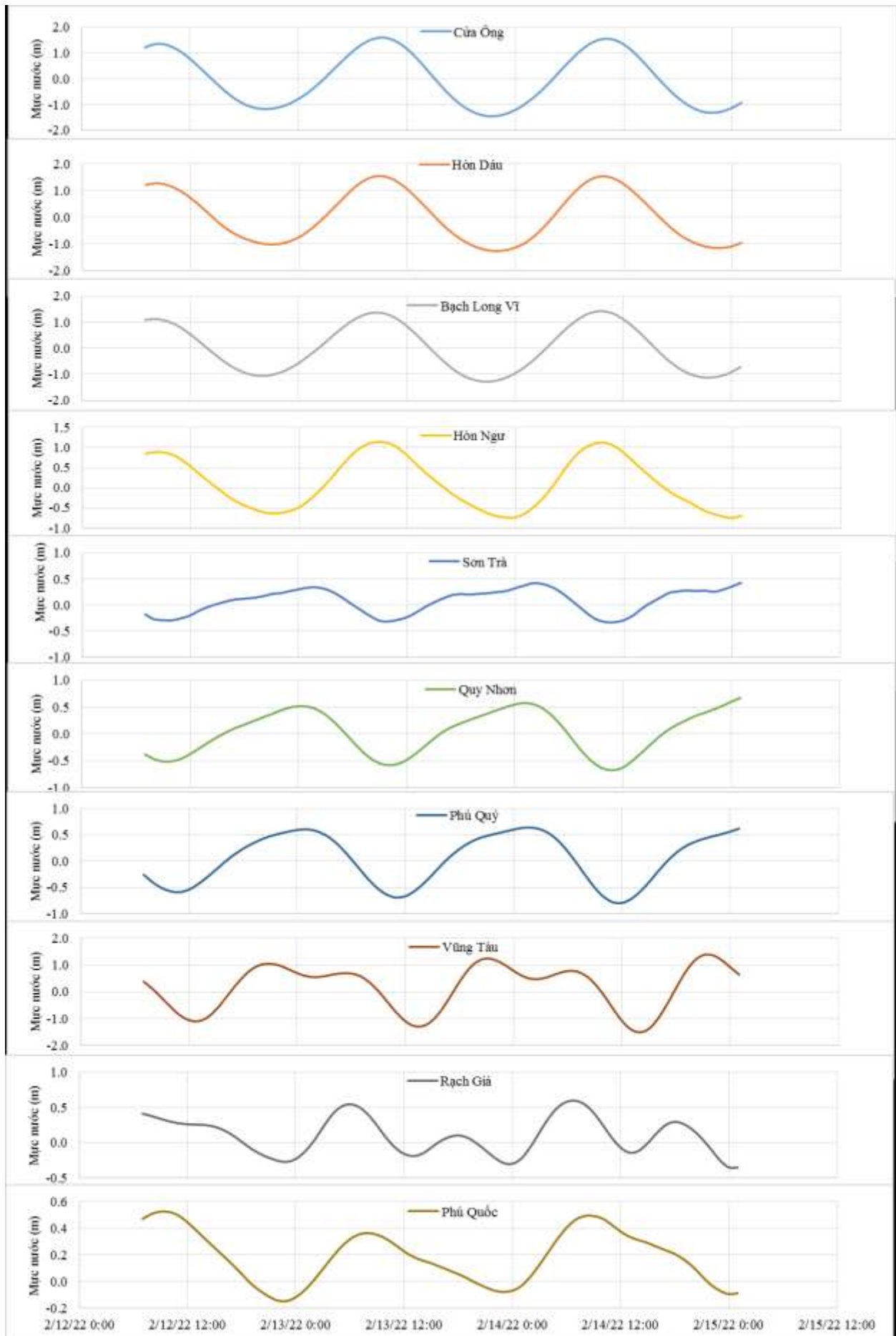
Thời điểm phát tin dự báo tiếp theo: 13 giờ 00 ngày 13/02/2022

Người xây dựng bản tin: Nguyễn Hồng Hạnh

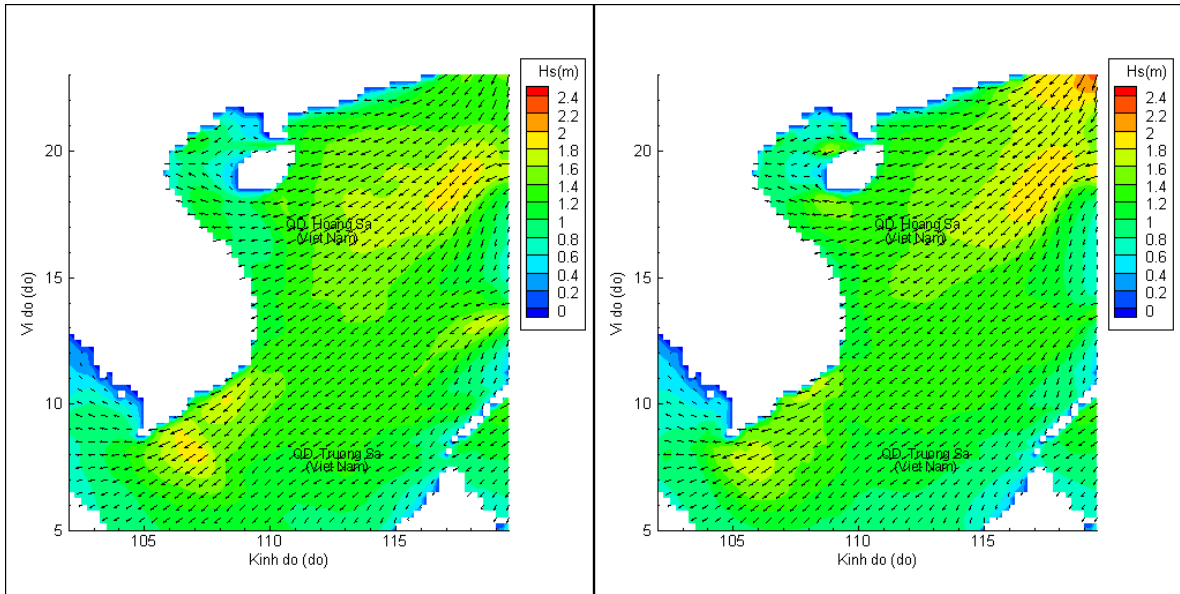
Người soát bản tin: Lê Quốc Huy

Biến trình mực nước tổng cộng tại 10 trạm Hải vãn

(Cửa Ông, Hòn Dấu, Bạch Long Vĩ, Hòn Ngự, Sơn Trà, Quý Nhon, Phú Quý, Vũng Tàu, Rạch Giá, Phú Quốc)

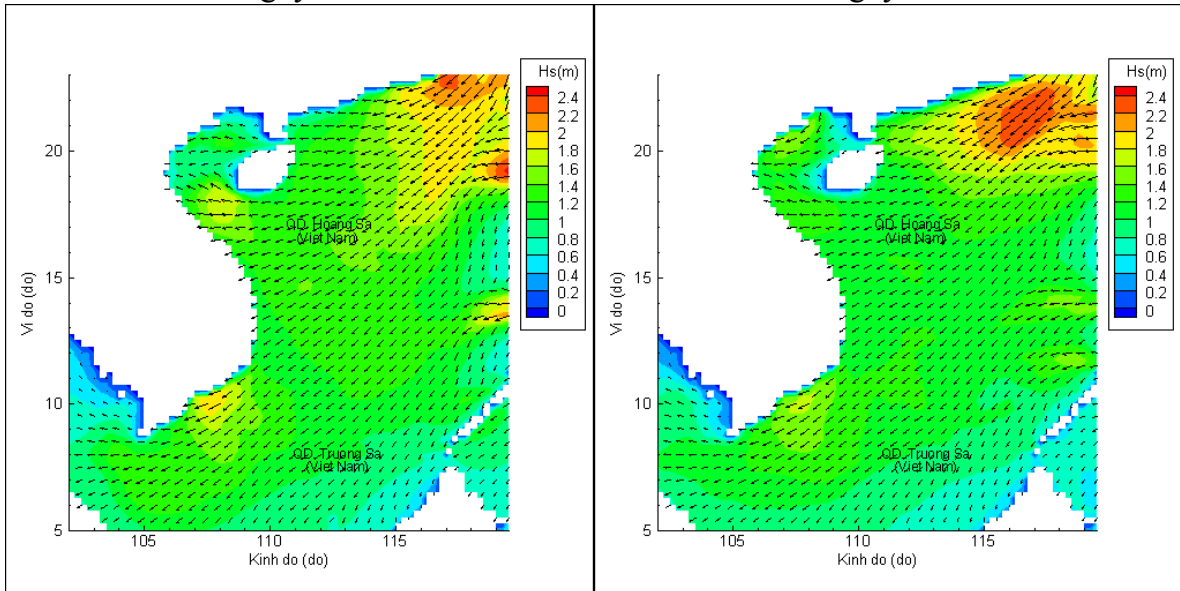


Phân bố độ cao sóng ven bờ và ngoài khơi biển Việt Nam



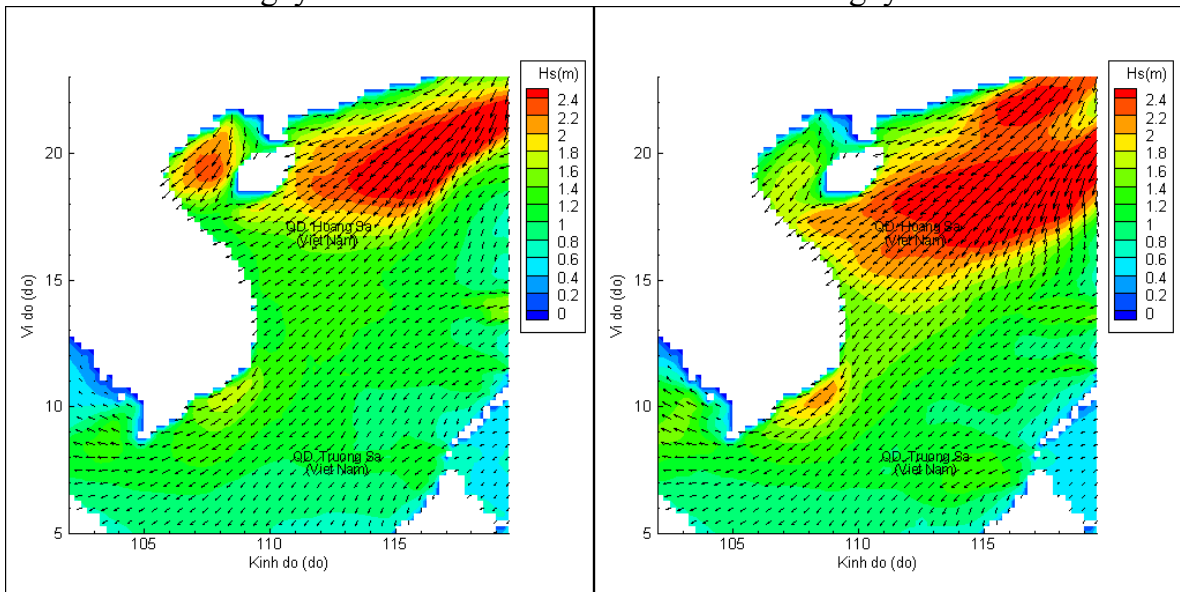
Lúc 13h ngày 12/02/2022

Lúc 19h ngày 12/02/2022



Lúc 01h ngày 13/02/2022

Lúc 13h ngày 13/02/2022



Lúc 01h ngày 14/02/2022

Lúc 13h ngày 14/02/2022