

**BẢN TIN DỰ BÁO MỨC NƯỚC VÀ SÓNG BIỂN**

(Lúc 13 giờ – ngày 01/06/2022)

Tỉnh/ TP	Huyện	Mức nước tổng cộng dự báo trong 48 giờ (cm)								
		01/06		02/06				03/06		
		13h	19h	1h	7h	13h	19h	1h	7h	13h
Quảng Ninh	Đầm Hà	-139	22	220	-2	-161	-2	227	49	-150
	Cửa Ông	-139	21	206	5	-151	-8	213	43	-135
TP. Hải Phòng	Hòn Dấu	-129	28	189	4	-142	-7	201	38	-126
	Bạch Long Vĩ	-121	47	181	-15	-135	18	193	22	-124
Thái Bình	Thái Thụy	-124	29	181	5	-134	-5	193	35	-118
Nam Định	Hải Hậu	-118	36	162	6	-121	-1	173	30	-103
Ninh Bình	Kim Sơn	-116	36	159	6	-116	-2	168	26	-98
Thanh Hóa	Quảng Xương	-112	32	151	8	-110	-6	158	26	-90
Nghệ An	Diễn Châu	-103	27	129	13	-97	-11	138	26	-78
	Hòn Ngư	-101	28	124	14	-96	-9	132	25	-76
Hà Tĩnh	Thạch Hà	-94	27	106	20	-90	-9	111	30	-70
Quảng Bình	Quảng Trạch	-79	33	63	29	-74	3	64	34	-57
	Quảng Ninh	-62	36	36	29	-54	11	38	32	-39
Quảng Trị	Gio Linh	-44	40	11	25	-35	22	13	27	-22
	Cồn Cỏ	-45	46	12	20	-36	29	16	24	-24
Thừa Thiên Huế	Hương Trà	-22	41	-14	19	-14	31	-12	21	-3
	Phú Lộc	-3	41	-34	15	6	37	-33	16	13
TP. Đà Nẵng	Sơn Trà	13	41	-48	12	20	42	-47	13	26
	Hoàng Sa	43	54	-63	-9	45	64	-60	-13	39
Quảng Nam	Tam Kỳ	30	44	-65	6	36	47	-65	5	38
	Cù Lao Chàm	26	44	-58	7	31	46	-58	7	35
Quảng Ngãi	TP. Quảng Ngãi	38	50	-74	1	40	56	-73	-3	41
	Lý Sơn	40	50	-69	0	43	57	-68	-4	42
Bình Định	Phú Mỹ	40	50	-74	0	44	57	-75	-8	40
	Quy Nhơn	43	55	-73	1	46	61	-76	-9	40
Phú Yên	Tp. Tuy Hòa	37	52	-73	0	46	63	-70	-8	43
Khánh Hòa	TP. Nha Trang	43	63	-69	2	49	71	-68	-8	48
	Trường Sa	45	63	-74	-18	47	67	-72	-25	41
Ninh Thuận	TP. PR-Tháp Chàm	37	66	-84	-8	43	70	-81	-16	40
Bình Thuận	TP. Phan Thiết	37	84	-103	-28	51	73	-91	-50	50
	Phú Quý	42	69	-87	-15	46	70	-83	-27	41
Bà Rịa Vũng Tàu	Vũng Tàu	85	70	-52	-118	102	48	-29	-144	105
	Côn Đảo	81	67	-25	-136	97	58	-4	-160	97
TPHCM	Cần Giờ	90	64	-41	-128	106	38	-18	-153	111
Tiền Giang	Gò Công Tây	90	62	-39	-131	108	34	-14	-158	114
Bến Tre	Ba Tri	92	57	-36	-143	109	31	-8	-170	116
Trà Vinh	Duyên Hải	99	54	-22	-156	119	36	2	-183	122
Sóc Trăng	Tân Phú	101	41	7	-171	117	31	27	-193	116
Bạc Liêu	TP. Bạc Liêu	97	33	43	-189	98	35	54	-201	90
Cà Mau	Năm Căn	64	42	52	-164	53	51	56	-172	43
	Trần Văn Thời	17	35	27	-44	-14	36	43	-69	-3
Kiên Giang	Rạch Giá	-2	39	2	40	-34	10	39	5	-17
	Phú Quốc	-15	3	24	24	-42	-2	35	7	-34
	Thổ Chu	-7	4	20	9	-29	3	21	-4	-23

Vùng Biển	Độ cao sóng biển dự báo trong 48 giờ		
	Độ cao sóng lớn nhất (m)	Hướng thịnh hành	Ghi chú
Bắc vịnh Bắc Bộ	0.3 - 2.3	Nam, Tây Nam	Cảnh báo
Nam vịnh Bắc Bộ	0.7 - 1.8	Đông Nam, Nam	
Quảng Trị đến Quảng Ngãi	0.8 - 1.8	Nam, Đông Nam	
Bình Định đến Ninh Thuận	1.2 - 2.2	Nam, Tây Nam	Cảnh báo
Bình Thuận đến Cà Mau	0.3 - 1.5	Tây Nam	
Cà Mau đến Kiên Giang	0.3 - 1.2	Tây, Tây Nam	
Quần đảo Hoàng Sa	1.8 - 2.0	Nam	Cảnh báo
Quần đảo Trường Sa	0.4 - 0.8	Tây Nam	
Bắc Biển Đông	0.7 - 2.1	Nam, Tây Nam	Cảnh báo
Giữa Biển Đông	0.3 - 2.1	Tây Nam	Cảnh báo
Nam Biển Đông	0.3 - 0.9	Tây Nam, Tây	

**Tin phát lúc: 13 giờ 00**

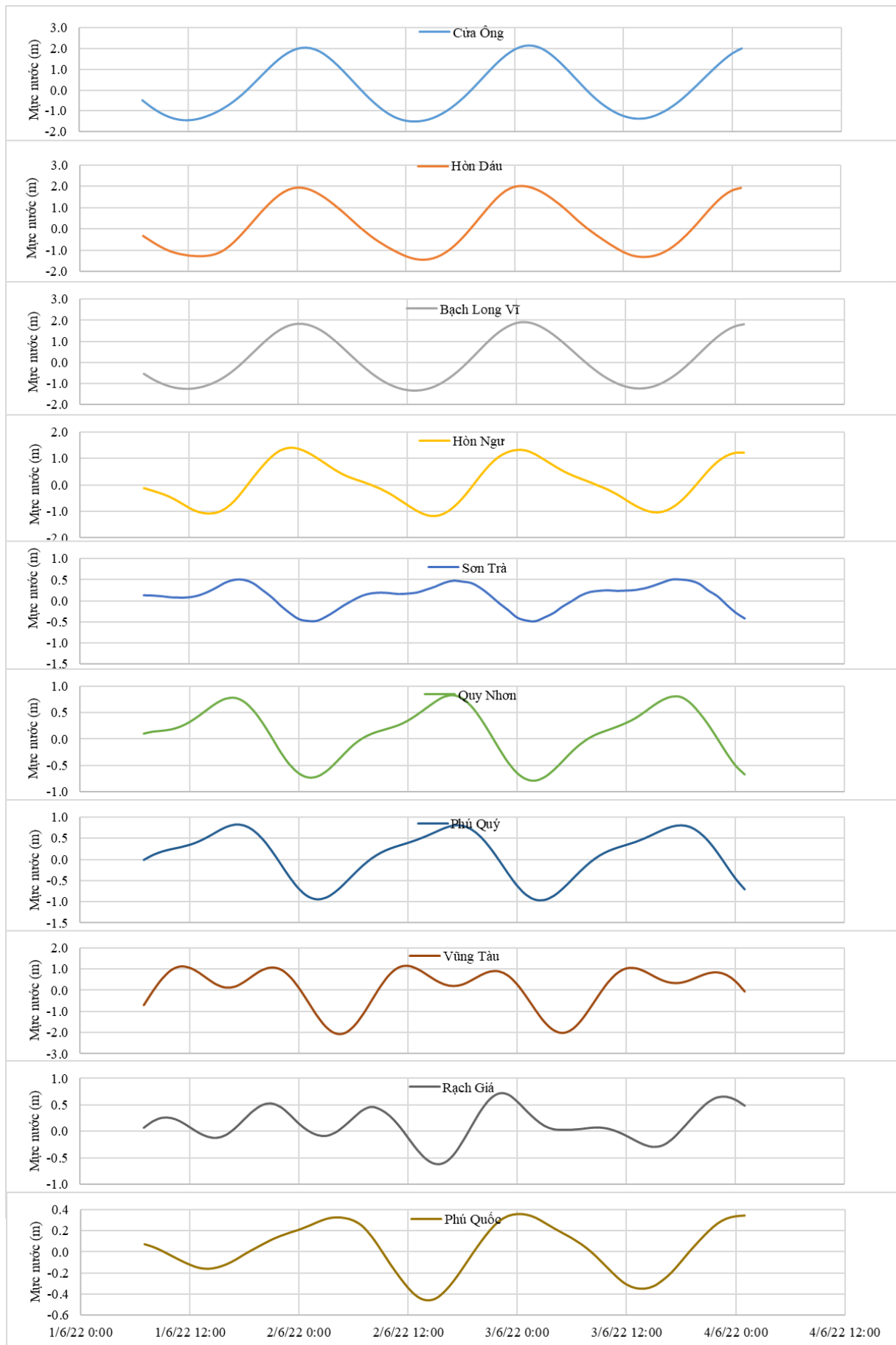
Thời điểm phát tin dự báo tiếp theo: 13 giờ 00 ngày 02/06/2022

Người xây dựng bản tin: Đoàn Thị Thu Hà

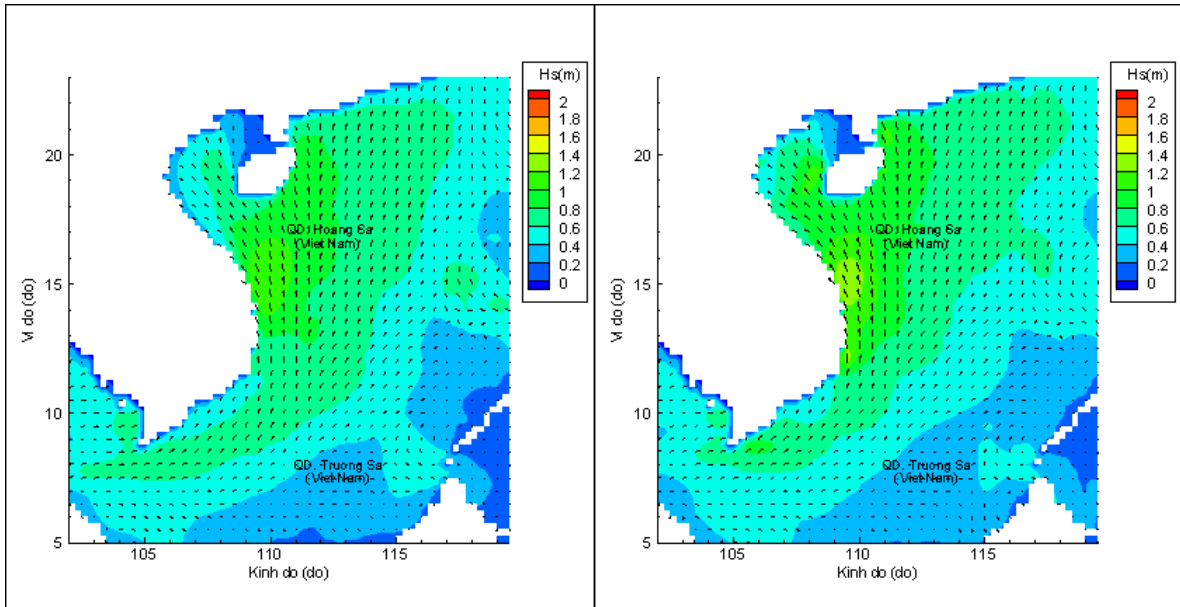
Người soát bản tin: Lê Quốc Huy

# Biến trình mực nước tổng cộng tại 10 trạm Hải vãn

(Cửa Ông, Hòn Dấu, Bạch Long Vĩ, Hòn Ngự, Sơn Trà, Quy Nhơn, Phú Quý, Vũng Tàu, Rạch Giá, Phú Quốc)

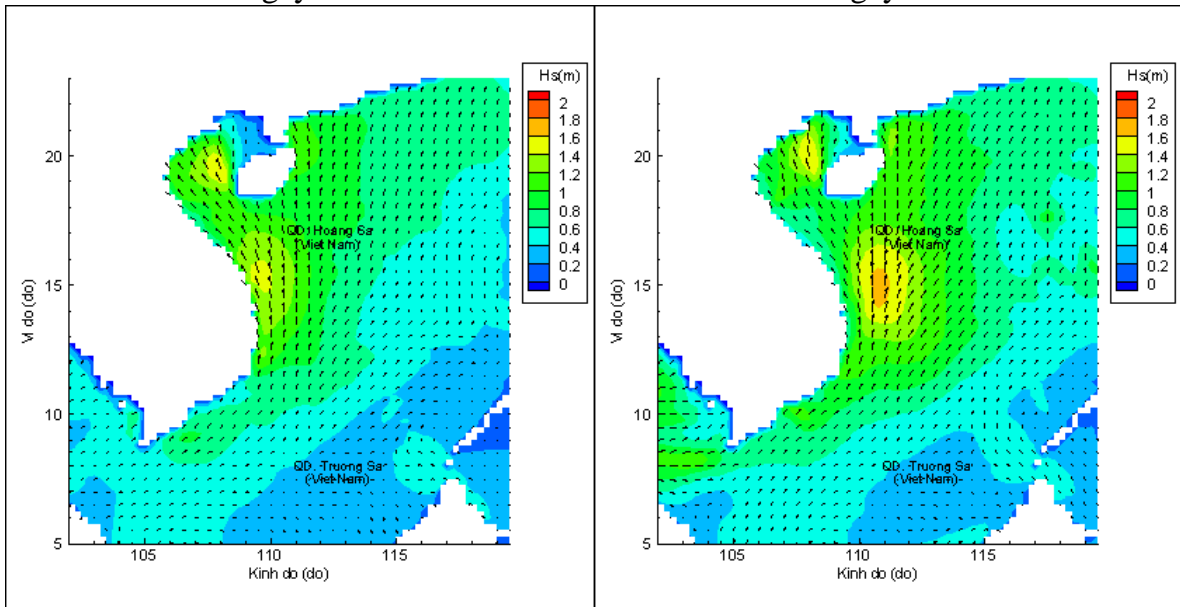


# Phân bố độ cao sóng ven bờ và ngoài khơi biển Việt Nam



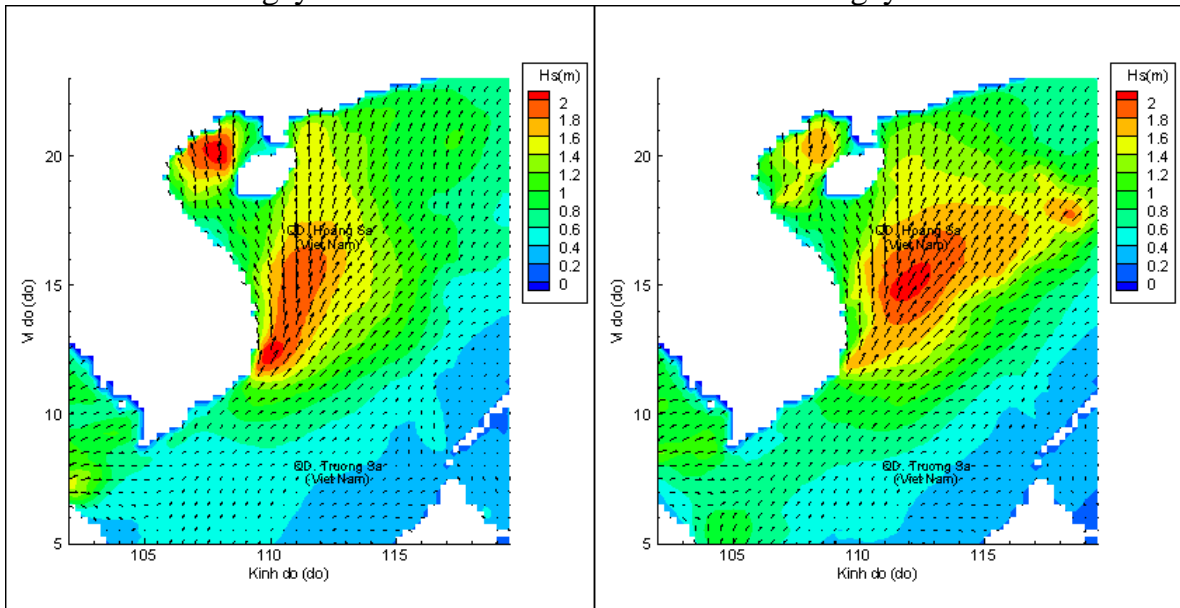
Lúc 13h ngày 01/06/2022

Lúc 19h ngày 01/06/2022



Lúc 01h ngày 02/06/2022

Lúc 13h ngày 02/06/2022



Lúc 01h ngày 03/06/2022

Lúc 13h ngày 03/06/2022