

BẢN TIN DỰ BÁO MỨC NƯỚC VÀ SÓNG BIỂN

(Lúc 13 giờ – ngày 18/06/2022)

Tỉnh/ TP	Huyện	Mức nước tổng cộng dự báo trong 48 giờ (cm)								
		18/06		19/06				20/06		
		13h	19h	1h	7h	13h	19h	1h	7h	13h
Quảng Ninh	Đầm Hà	-203	-37	258	123	-187	-82	193	173	-125
	Cửa Ông	-191	-48	252	108	-163	-94	192	149	-100
TP. Hải Phòng	Hòn Dấu	-175	-53	238	91	-141	-100	193	121	-76
	Bạch Long Vĩ	-170	-23	234	65	-152	-72	192	110	-95
Thái Bình	Thái Thụy	-164	-52	232	83	-129	-99	190	111	-64
Nam Định	Hải Hậu	-146	-49	213	65	-110	-98	180	89	-46
Ninh Bình	Kim Sơn	-138	-51	208	59	-100	-100	176	81	-37
Thanh Hóa	Quảng Xương	-130	-55	199	55	-90	-104	168	74	-28
Nghệ An	Diễn Châu	-115	-63	173	45	-79	-108	144	62	-16
	Hòn Ngư	-112	-61	168	45	-76	-104	140	61	-15
Hà Tĩnh	Thạch Hà	-104	-54	147	46	-68	-95	122	59	-10
Quảng Bình	Quảng Trạch	-85	-30	93	40	-51	-64	80	48	-3
	Quảng Ninh	-64	-12	62	31	-35	-42	56	35	5
Quảng Trị	Gio Linh	-44	8	33	20	-21	-17	35	21	11
	Cồn Cỏ	-47	16	38	17	-25	-10	41	20	7
Thừa Thiên Huế	Hương Trà	-22	26	1	8	-6	9	9	6	16
	Phú Lộc	-2	40	-26	0	8	31	-12	-4	22
TP. Đà Nẵng	Sơn Trà	14	50	-46	-9	18	46	-27	-11	26
	Hoàng Sa	31	90	-57	-30	21	86	-33	-27	15
Quảng Nam	Tam Kỳ	28	65	-65	-20	26	66	-42	-22	28
	Cù Lao Chàm	25	62	-57	-16	24	61	-36	-18	28
Quảng Ngãi	TP. Quảng Ngãi	31	81	-72	-28	23	77	-44	-30	22
	Lý Sơn	32	81	-67	-26	24	78	-42	-27	23
Bình Định	Phú Mỹ	30	87	-69	-31	20	81	-43	-32	18
	Quy Nhơn	35	98	-66	-32	22	89	-41	-32	18
Phú Yên	Tp. Tuy Hòa	27	93	-63	-32	21	86	-38	-34	13
Khánh Hòa	TP. Nha Trang	38	103	-59	-29	28	90	-36	-35	21
	Trường Sa	37	94	-61	-50	27	86	-32	-52	20
Ninh Thuận	TP. PR-Tháp Chàm	32	98	-69	-41	29	89	-38	-45	25
Bình Thuận	TP. Phan Thiết	68	82	-44	-104	71	58	-3	-114	68
	Phú Quý	42	94	-65	-56	37	82	-34	-61	31
Bà Rịa Vũng Tàu	Vũng Tàu	153	27	60	-231	140	10	82	-210	108
	Côn Đảo	131	37	73	-226	113	24	90	-199	83
TPHCM	Cần Giờ	162	15	74	-243	149	-3	94	-219	115
Tiền Giang	Gò Công Tây	166	9	81	-250	155	-10	100	-226	121
Bến Tre	Ba Tri	168	4	86	-259	155	-15	104	-233	121
Trà Vinh	Duyên Hải	171	8	96	-268	153	-7	111	-237	114
Sóc Trăng	Tân Phú	164	5	114	-268	138	-3	118	-228	95
Bạc Liêu	TP. Bạc Liêu	128	19	124	-247	89	21	114	-197	43
Cà Mau	Năm Căn	64	45	106	-190	28	44	93	-145	-3
	Trần Văn Thời	14	16	63	-75	-1	7	66	-65	3
Kiên Giang	Rạch Giá	4	-1	47	-7	-3	-11	56	-13	7
	Phú Quốc	-19	-14	31	18	-28	-18	25	15	-15
	Thổ Chu	-11	-4	20	8	-19	-9	15	6	-6

Vùng Biển	Độ cao sóng biển dự báo trong 48 giờ		
	Độ cao sóng lớn nhất (m)	Hướng thịnh hành	Ghi chú
Bắc vịnh Bắc Bộ	0.3 - 2.7	Nam, Tây Nam	Cảnh báo
Nam vịnh Bắc Bộ	0.7 - 2.0	Nam	Cảnh báo
Quảng Trị đến Quảng Ngãi	0.8 - 2.0	Nam, Đông Nam	Cảnh báo
Bình Định đến Ninh Thuận	0.8 - 2.0	Nam, Tây Nam	Cảnh báo
Bình Thuận đến Cà Mau	0.3 - 1.0	Tây Nam, Nam	
Cà Mau đến Kiên Giang	0.3 - 0.7	Tây, Tây Nam	
Quần đảo Hoàng Sa	1.3 - 1.7	Nam	
Quần đảo Trường Sa	0.3 - 0.5	Tây Nam, Đông Nam	
Bắc Biển Đông	0.3 - 1.8	Tây Nam, Nam	
Giữa Biển Đông	0.3 - 1.4	Tây Nam	
Nam Biển Đông	0.3 - 0.5	Tây Nam, Nam	

Tin phát lúc: 13 giờ 00

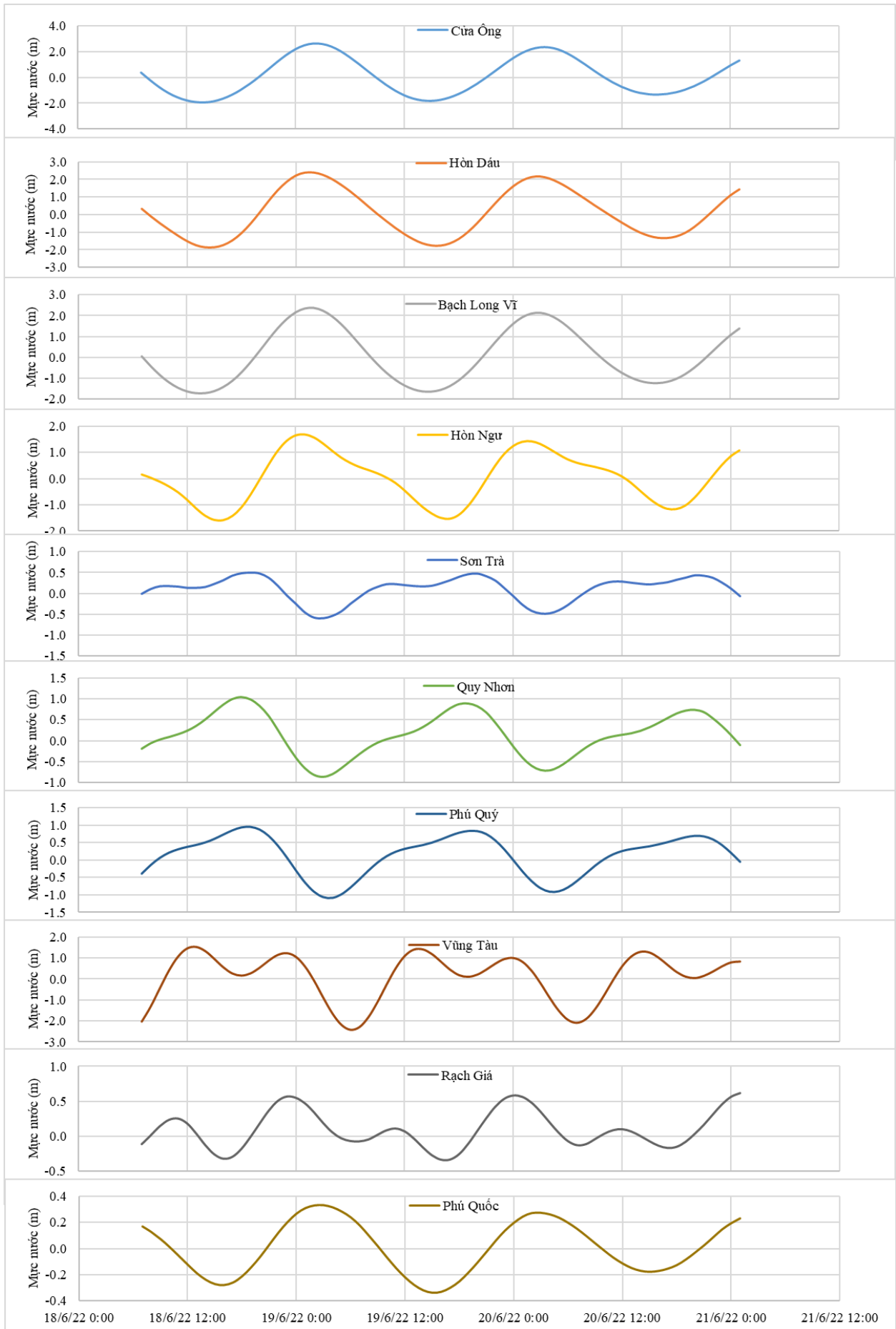
Thời điểm phát tin dự báo tiếp theo: 13 giờ 00 ngày 19/06/2022

Người xây dựng bản tin: Nguyễn Hồng Hạnh

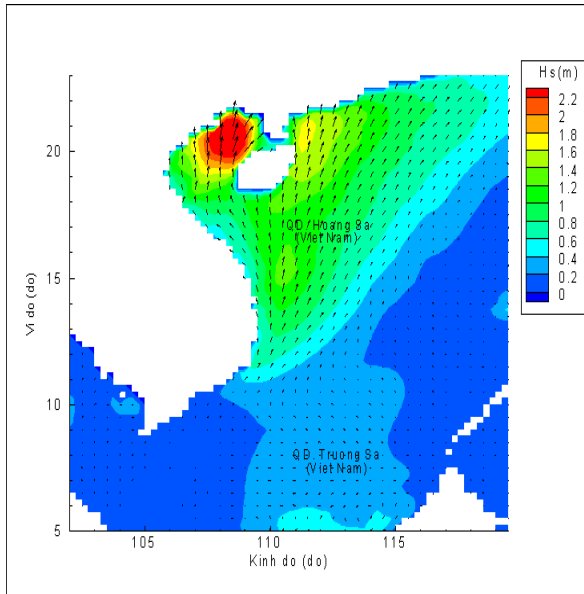
Người soát bản tin: Lê Quốc Huy

Biến trình mực nước tổng cộng tại 10 trạm Hải vãn

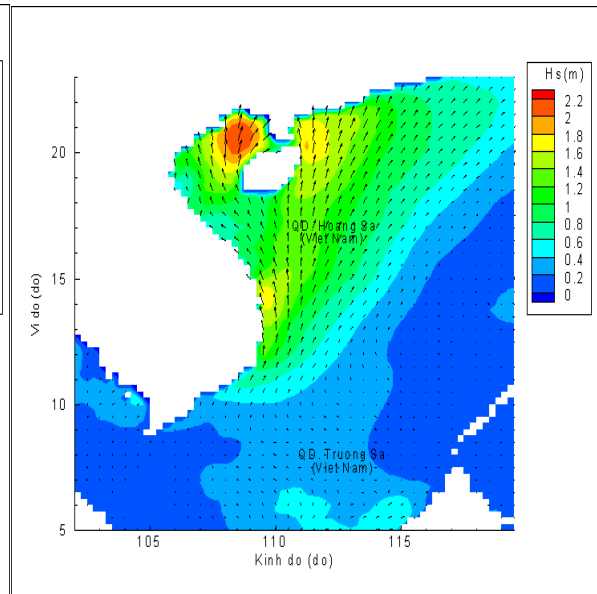
(Cửa Ông, Hòn Dấu, Bạch Long Vĩ, Hòn Ngur, Sơn Trà, Quy Nhơn, Phú Quý, Vũng Tàu, Rạch Giá, Phú Quốc)



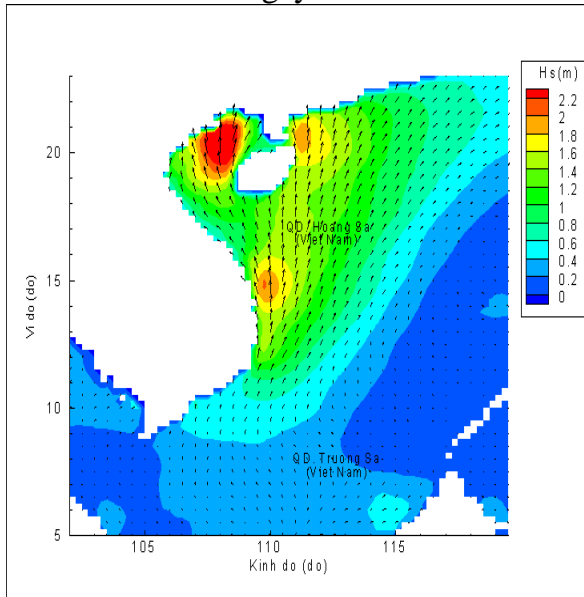
Phân bố độ cao sóng ven bờ và ngoài khơi biển Việt Nam



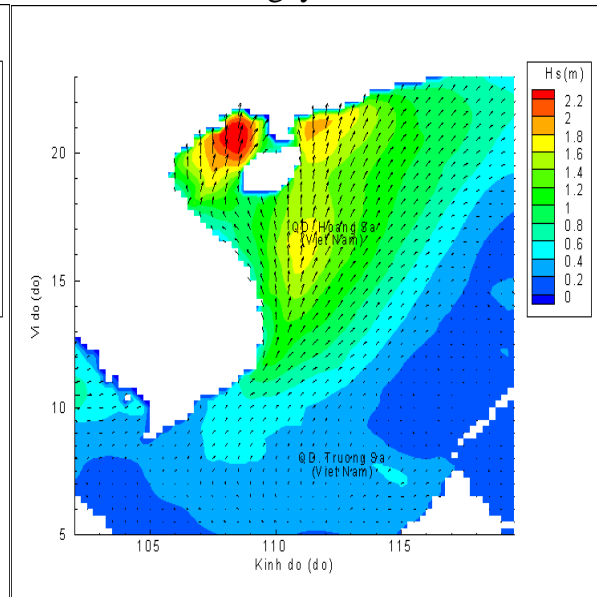
Lúc 13h ngày 18/06/2022



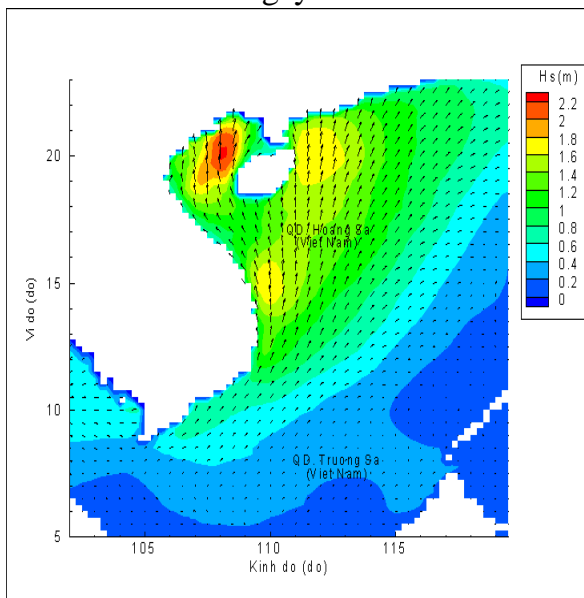
Lúc 19h ngày 18/06/2022



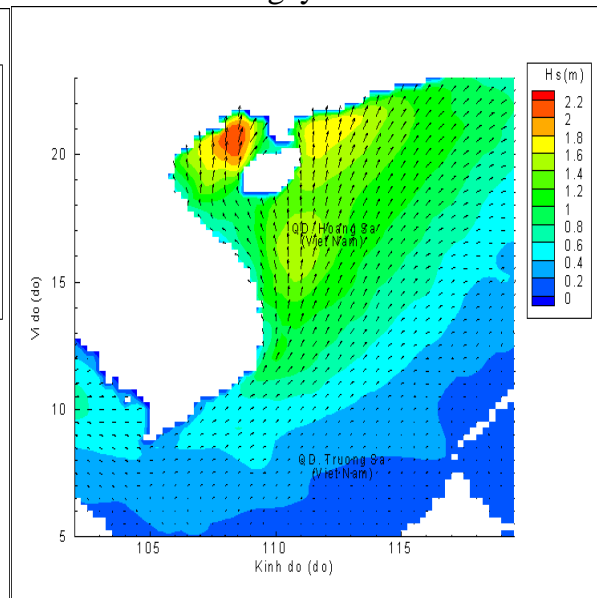
Lúc 01h ngày 19/06/2022



Lúc 13h ngày 19/06/2022



Lúc 01h ngày 20/06/2022



Lúc 13h ngày 20/06/2022