

**BẢN TIN DỰ BÁO NƯỚC DÂNG VÀ SÓNG TRONG ATNĐ**

(Lúc 19 giờ – ngày 30/06/2022)

Bảng giá trị nước dâng tại một số điểm ven biển trong ATNĐ

Tỉnh	Địa danh	ND do bão lớn nhất		
		NDDB (cm)	Giờ	Ngày/tháng
Quảng Ninh	Đầm Hà	44	13	3/7
	Cửa Ông	29	11	1/7
Hải Phòng	Hải An	36	12	1/7
	Kiến Thụy	32	11	1/7
	Hòn Dấu	32	11	1/7
	Bạch Long Vĩ	27	10	1/7
Thái Bình	Thái Thụy	32	11	1/7
Nam Định	Hải Hậu	30	13	1/7
Ninh Bình	Kim Sơn	30	13	1/7
Thanh Hóa	Quảng Xương	31	13	1/7
Nghệ An	Diễn Châu	32	12	1/7
	Hòn Ngư	30	12	1/7
Hà Tĩnh	Thạch Hà	29	12	1/7
Quảng Bình	Quảng Trạch	24	11	1/7
	Quảng Ninh	24	11	1/7
Quảng Trị	Gio Linh	22	11	1/7
	Cồn Cỏ	22	11	1/7
Thừa Thiên Huế	Hương Trà	21	11	1/7
	Phú Lộc	20	10	1/7
TP. Đà Nẵng	Liên Chiểu	19	10	1/7
	Sơn Trà	20	10	1/7
	Ngũ Hành Sơn	19	19	1/7
	Hoàng Sa	18	8	1/7

Vùng Biển	Độ cao sóng biển dự báo trong 48 giờ		
	Độ cao sóng (m)	Hướng thịnh hành	Ghi chú
<b>Khu vực ven bờ</b>			
Bắc vịnh Bắc Bộ	3.3 - 4.5	Đông, Bắc, Đông Bắc	Cảnh báo
Nam vịnh Bắc Bộ	2.0 - 3.3	Đông Bắc, Đông	Cảnh báo
Quảng Trị đến Quảng Ngãi	3.2 - 4.9	Tây	Cảnh báo
Bình Định đến Ninh Thuận	1.8 - 3.5	Nam, Tây Nam	Cảnh báo
Bình Thuận đến Cà Mau	1.3 - 2.7	Tây Nam	Cảnh báo
Cà Mau đến Kiên Giang	0.3 - 1.4	Tây	
<b>Khu vực ngoài khơi</b>			
Quần đảo Hoàng Sa	3.1 - 4.4	Tây Nam	Cảnh báo
Quần đảo Trường Sa	2.1 - 3.4	Tây Nam	Cảnh báo
Bắc Biển Đông	4.9 - 6.3	Tây Nam, Nam	Cảnh báo
Giữa Biển Đông	2.3 - 4.3	Tây Nam	Cảnh báo
Nam Biển Đông	1.0 - 3.1	Tây Nam, Tây	Cảnh báo

**Tin phát lúc: 13 giờ 00**

Thời điểm phát tin dự báo tiếp theo: 01 giờ 00 ngày 30/06/2022

Người xây dựng bản tin: Nguyễn Thị Lan

Người soát bản tin: Lê Quốc Huy

**Nhận định:**

Hồi 19h ngày 30/06/2022, vị trí tâm bão ở vào khoảng 16,4 độ Vĩ Bắc, 115,1 độ Kinh Đông. Dự báo trong 06h tới, bão di chuyển theo hướng Bắc Tây Bắc.

**Sóng:**

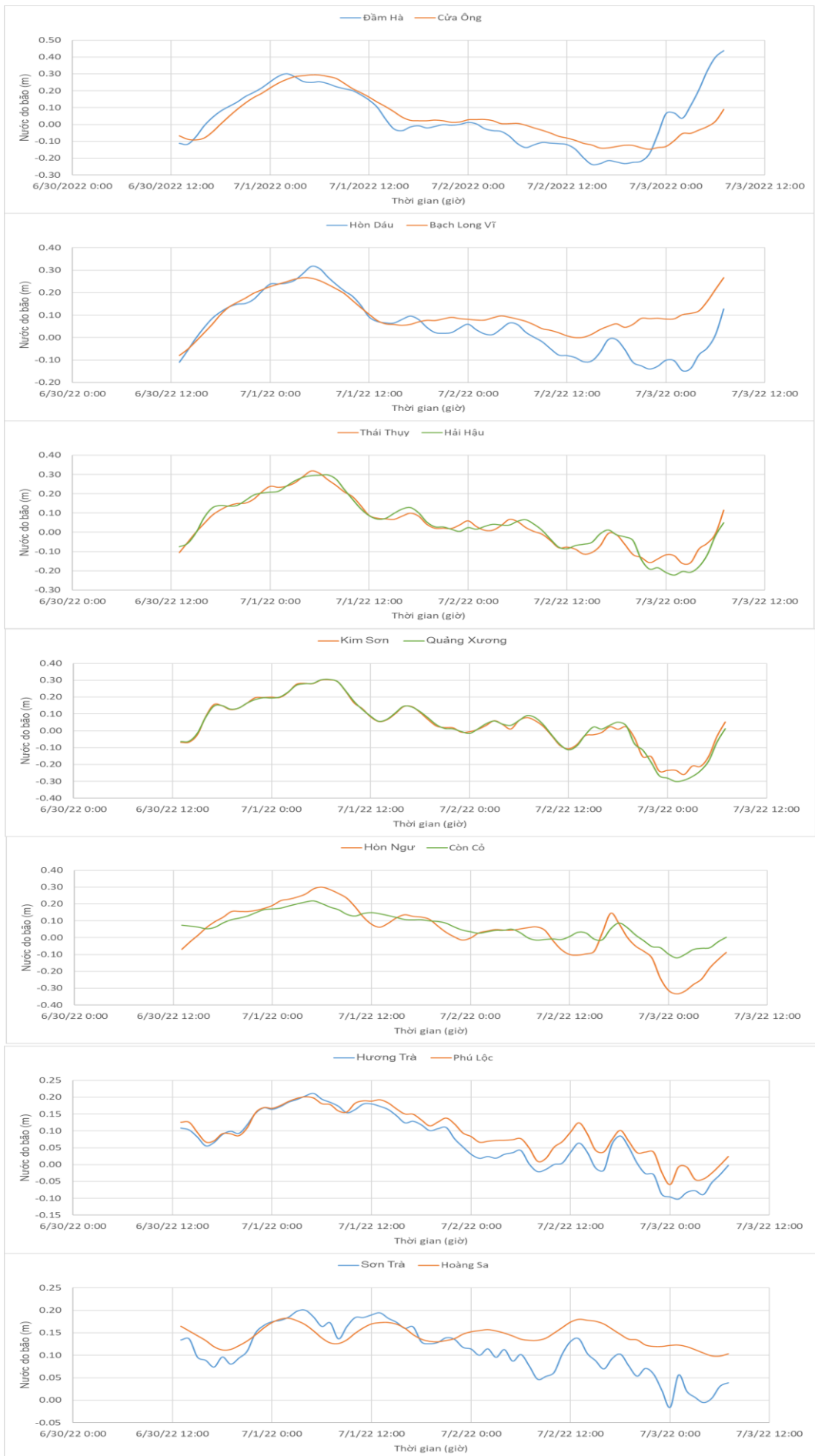
*Khu vực ven bờ:* Do ảnh hưởng của bão, khu vực vịnh Bắc Bộ và khu vực Quảng Trị đến Cà Mau độ cao sóng lớn nhất khoảng 2.7-4.9 m.

*Khu vực ngoài khơi:* Khu vực Bắc Biển Đông độ cao sóng lớn nhất có thể lên tới 6.3 m. Khu vực quần đảo Hoàng Sa, quần đảo Trường Sa, khu vực Giữa Biển Đông và Nam Biển Đông độ cao sóng lớn nhất khoảng 3.1-4.4 m.

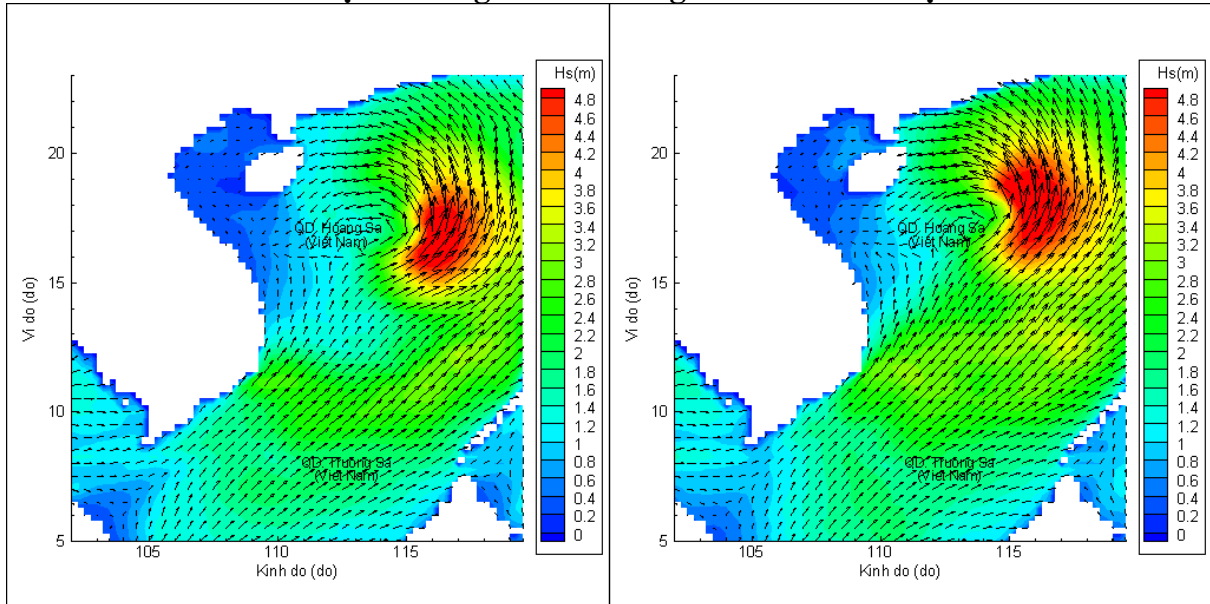
**Nước dâng do bão:**

Mức nước dâng do bão cao nhất khoảng 44 cm tại khu vực Đầm Hà (Quảng Ninh). Các khu vực ven biển kéo dài từ Quảng Ninh đến Đà Nẵng mực nước dâng do bão dao động trong khoảng 18-44 cm.

# Biến trình nước dâng tại các vị trí ảnh hưởng của ATNĐ

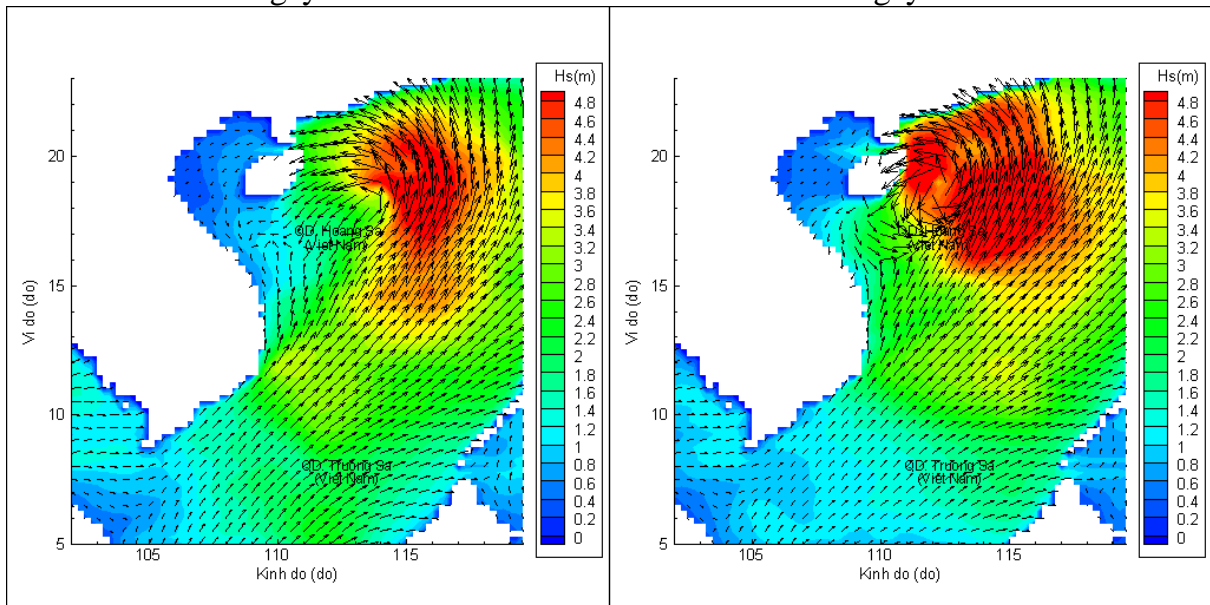


# Phân bố độ cao sóng ven bờ và ngoài khơi biển Việt Nam



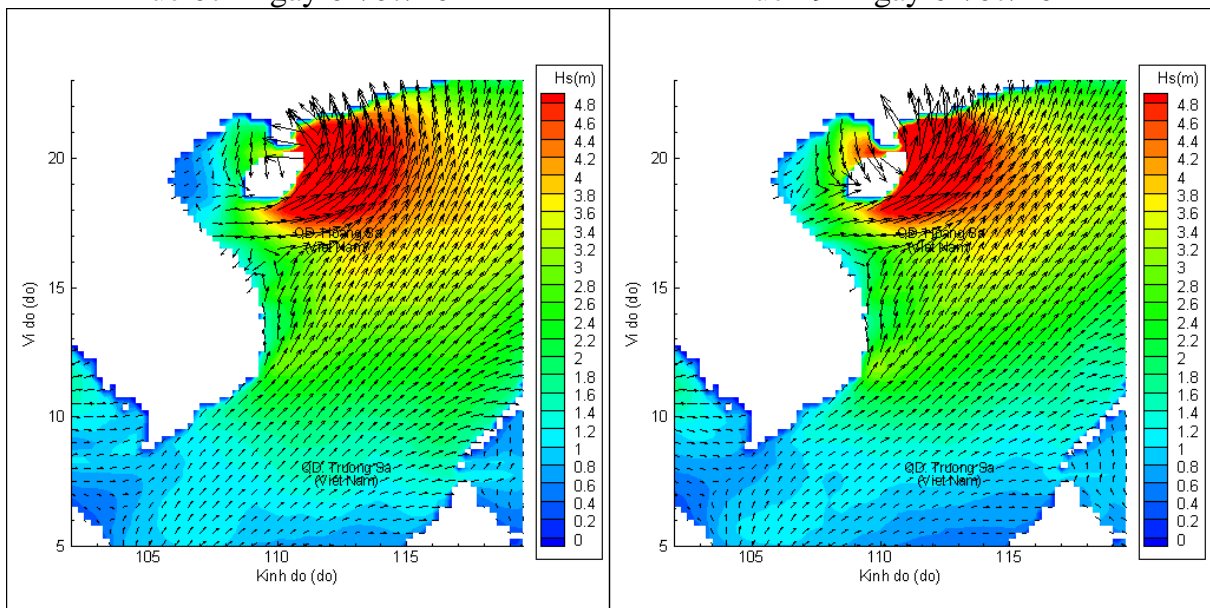
Lúc 19h ngày 30/06/2022

Lúc 01h ngày 30/06/2022



Lúc 07h ngày 01/07/2022

Lúc 19h ngày 01/07/2022



Lúc 07h ngày 02/07/2022

Lúc 19h ngày 02/07/2022