

BẢN TIN DỰ BÁO NƯỚC DÂNG VÀ SÓNG TRONG ATNĐ

(Lúc 01 giờ – ngày 09/08/2022)

Bảng giá trị nước dâng tại một số điểm ven biển trong ATNĐ

Tỉnh	Địa danh	ND do ATNĐ lớn nhất		
		NDDB (cm)	Giờ	Ngày/tháng
Quảng Ninh	Đầm Hà	33	6	11/8
	Cửa Ông	29	12	11/8
Hải Phòng	Hải An	27	11	11/8
	Kiến Thụy	26	11	11/8
	Hòn Dấu	27	11	11/8
	Bạch Long Vĩ	23	2	11/8
Thái Bình	Thái Thụy	26	11	11/8
Nam Định	Hải Hậu	25	12	11/8
Ninh Bình	Kim Sơn	25	13	11/8
Thanh Hóa	Quảng Xương	25	13	11/8
Nghệ An	Diễn Châu	25	11	11/8
	Hòn Ngư	24	12	11/8
Hà Tĩnh	Thạch Hà	24	13	11/8
Quảng Bình	Quảng Trạch	19	13	11/8
	Quảng Ninh	18	17	11/8
Quảng Trị	Gio Linh	19	19	11/8
	Cồn Cỏ	18	19	11/8
Thừa Thiên Huế	Hương Trà	19	19	11/8
	Phú Lộc	19	19	11/8
TP. Đà Nẵng	Liên Chiểu	17	19	11/8
	Sơn Trà	17	19	11/8
	Ngũ Hành Sơn	17	19	11/8
	Hoàng Sa	14	15	9/8

Vùng Biển	Độ cao sóng biển dự báo trong 48 giờ		
	Độ cao sóng (m)	Hướng thịnh hành	Ghi chú
Khu vực ven bờ			
Bắc vịnh Bắc Bộ	0.9 - 2.2	Đông, Đông Bắc	Cảnh báo
Nam vịnh Bắc Bộ	0.8 - 1.6	Đông Bắc	
Quảng Trị đến Quảng Ngãi	0.7 - 2.4	Tây, Tây Bắc	Cảnh báo
Bình Định đến Ninh Thuận	1.2 - 3.8	Tây Nam	Cảnh báo
Bình Thuận đến Cà Mau	0.6 - 2.7	Tây Nam, Tây	Cảnh báo
Cà Mau đến Kiên Giang	0.3 - 1.7	Tây Bắc, Tây	
Khu vực ngoài khơi			
Quần đảo Hoàng Sa	2.2 - 3.1	Tây Nam, Nam	Cảnh báo
Quần đảo Trường Sa	1.3 - 3.4	Tây	Cảnh báo
Bắc Biển Đông	2.5 - 4.7	Nam, Tây Nam	Cảnh báo
Giữa Biển Đông	1.6 - 4.3	Tây Nam, Tây	Cảnh báo
Nam Biển Đông	0.7 - 2.8	Tây	Cảnh báo

Tin phát lúc: 01 giờ 00

Thời điểm phát tin dự báo tiếp theo: 07 giờ 00 ngày 09/08/2022

Người xây dựng bản tin: Nguyễn Hồng Hạnh

Người soát bản tin: Lê Quốc Huy

Nhận định:

Hồi 01h ngày 09/08/2022, vị trí tâm ATNĐ ở vào khoảng 15.8 độ Vĩ Bắc, 111.5 độ Kinh Đông. Dự báo trong 06h tới, ATNĐ di chuyển chủ yếu theo hướng Bắc Đông Bắc.

Sóng:

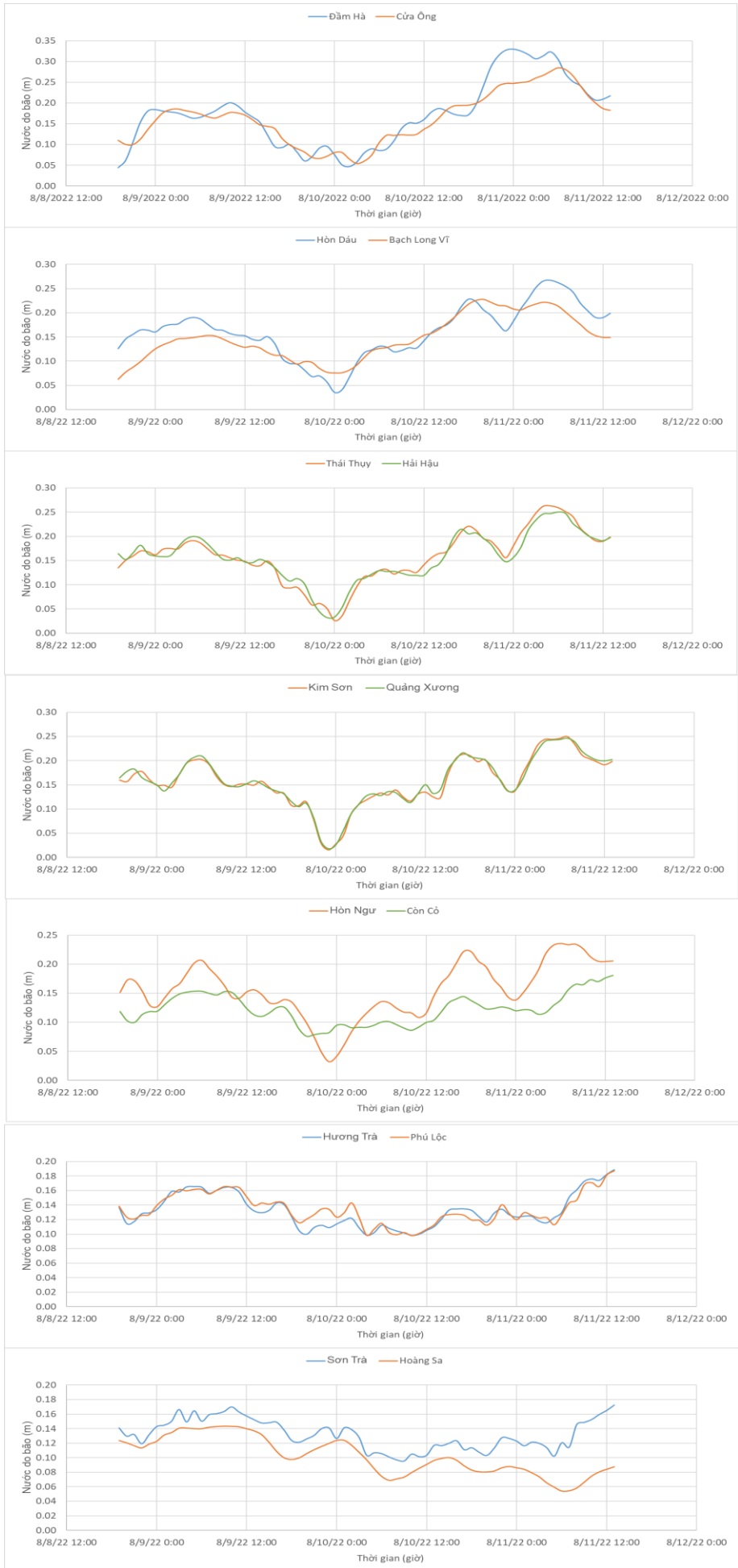
Khu vực ven bờ: Do ảnh hưởng của ATNĐ, khu vực Bắc vịnh Bắc Bộ, Quảng Trị đến Cà Mau, độ cao sóng lớn nhất khoảng 2.2-3.8 m.

Khu vực ngoài khơi: Khu vực Bắc và Giữa Biển Đông độ cao sóng lớn nhất có thể lên tới 4.3-4.7 m. Khu vực quần đảo Hoàng Sa, quần đảo Trường Sa và khu vực Nam Biển Đông độ cao sóng lớn nhất khoảng 2.8-3.4 m.

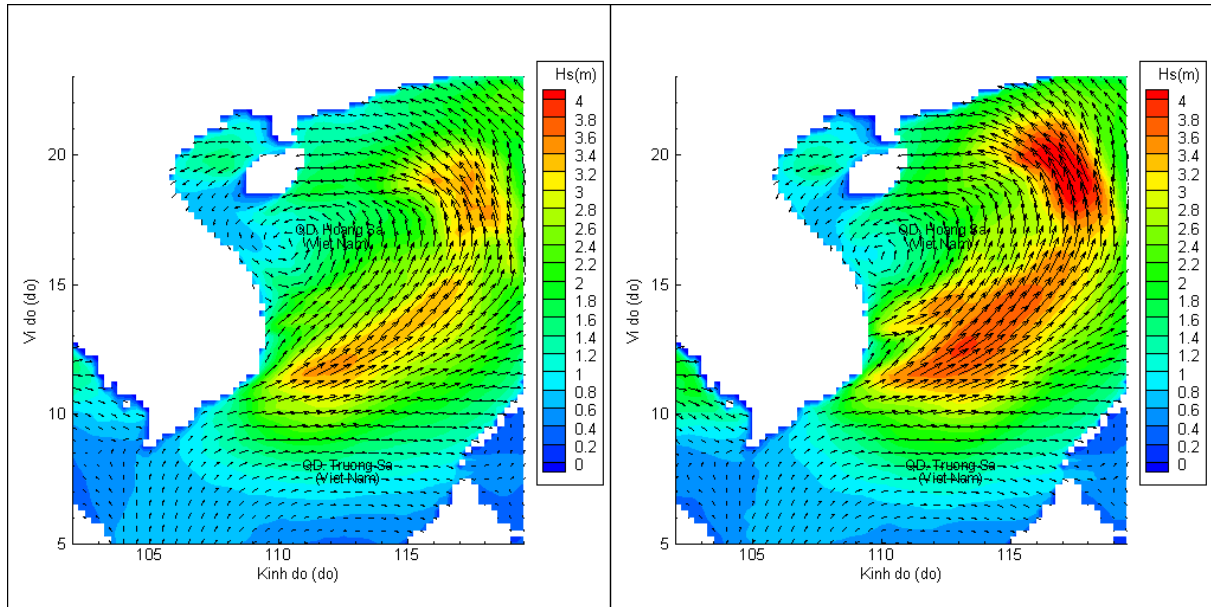
Nước dâng do ATNĐ:

Mức nước dâng do ATNĐ cao nhất khoảng 33 cm tại khu vực Đầm Hà (Quảng Ninh). Các khu vực ven biển kéo dài từ Quảng Ninh đến Đà Nẵng mức nước dâng do ATNĐ dao động trong khoảng 14-33 cm.

Biến trình nước dâng tại các vị trí ảnh hưởng của ATNĐ

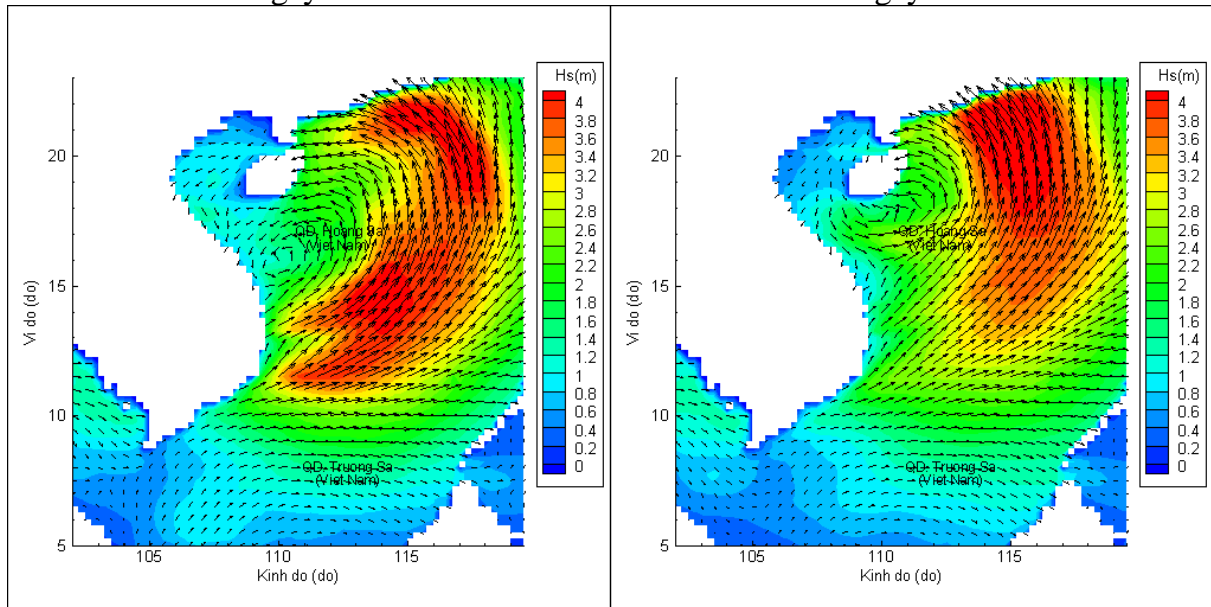


Phân bố độ cao sóng ven bờ và ngoài khơi biển Việt Nam



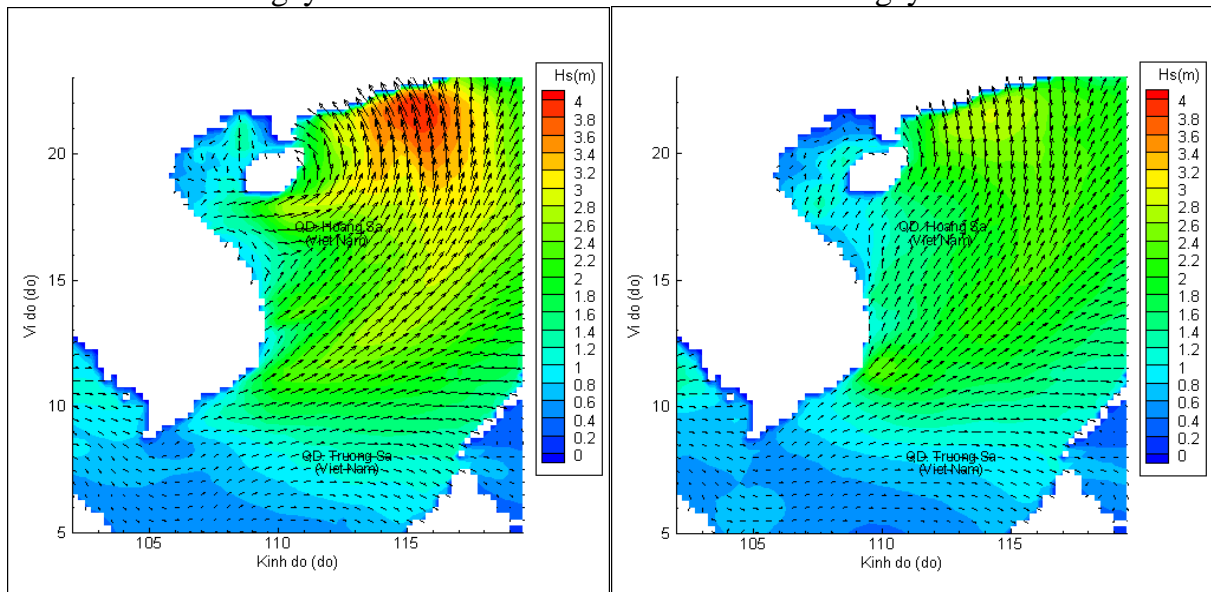
Lúc 01h ngày 09/08/2022

Lúc 07h ngày 09/08/2022



Lúc 13h ngày 09/08/2022

Lúc 01h ngày 10/08/2022



Lúc 13h ngày 10/08/2022

Lúc 01h ngày 11/08/2022