

BẢN TIN DỰ BÁO NƯỚC DÂNG VÀ SÓNG TRONG BÃO SỐ 2 (MULAN)

(Lúc 01 giờ – ngày 10/08/2022)

Bảng giá trị nước dâng tại một số điểm ven biển trong bão

Tỉnh	Địa danh	ND do bão lớn nhất		
		NDDB (cm)	Giờ	Ngày/tháng
Quảng Ninh	Đầm Hà	51	15	11/8
	Cửa Ông	37	1	12/8
Hải Phòng	Hải An	37	1	12/8
	Kiến Thụy	32	19	11/8
	Hòn Dấu	32	19	11/8
	Bạch Long Vĩ	30	17	11/8
Thái Bình	Thái Thụy	32	19	11/8
Nam Định	Hải Hậu	32	19	11/8
Ninh Bình	Kim Sơn	32	19	11/8
Thanh Hóa	Quảng Xương	32	19	11/8
Nghệ An	Diễn Châu	32	20	11/8
	Hòn Ngư	32	20	11/8
Hà Tĩnh	Thạch Hà	31	21	11/8
Quảng Bình	Quảng Trạch	26	21	11/8
	Quảng Ninh	23	21	11/8
Quảng Trị	Gio Linh	22	21	11/8
	Cồn Cỏ	22	21	11/8
Thừa Thiên Huế	Hương Trà	19	22	11/8
	Phú Lộc	18	22	11/8
TP. Đà Nẵng	Liên Chiểu	17	18	12/8
	Sơn Trà	17	18	12/8
	Ngũ Hành Sơn	17	18	12/8
	Hoàng Sa	12	1	10/8

Vùng Biển	Độ cao sóng biển dự báo trong 48 giờ		
	Độ cao sóng (m)	Hướng thịnh hành	Ghi chú
Khu vực ven bờ			
Bắc vịnh Bắc Bộ	1.3 - 2.7	Bắc	Cảnh báo
Nam vịnh Bắc Bộ	0.7 - 1.8	Tây Bắc, Tây	
Quảng Trị đến Quảng Ngãi	0.8 - 2.5	Tây, Nam	Cảnh báo
Bình Định đến Ninh Thuận	1.5 - 2.9	Tây Nam, Nam	Cảnh báo
Bình Thuận đến Cà Mau	0.3 - 2.3	Tây Nam	Cảnh báo
Cà Mau đến Kiên Giang	0.3 - 1.5	Tây, Tây Bắc	
Khu vực ngoài khơi			
Quần đảo Hoàng Sa	2.4 - 2.8	Tây Nam, Nam	Cảnh báo
Quần đảo Trường Sa	1.2 - 2.8	Tây	Cảnh báo
Bắc Biển Đông	2.9 - 4.0	Nam, Tây Nam	Cảnh báo
Giữa Biển Đông	2.1 - 3.5	Tây Nam, Tây	Cảnh báo
Nam Biển Đông	0.5 - 2.1	Tây	Cảnh báo

Tin phát lúc: 01 giờ 00

Thời điểm phát tin dự báo tiếp theo: 07 giờ 00 ngày 10/08/2022

Người xây dựng bản tin: Đoàn Thị Thu Hà

Người soát bản tin: Lê Quốc Huy

Nhận định:

Hồi 01h ngày 10/08/2022, vị trí tâm bão ở vào khoảng 19 độ Vĩ Bắc, 112.6 độ Kinh Đông. Dự báo trong 06h tới, bão di chuyển chủ yếu theo hướng Tây Bắc.

Sóng:

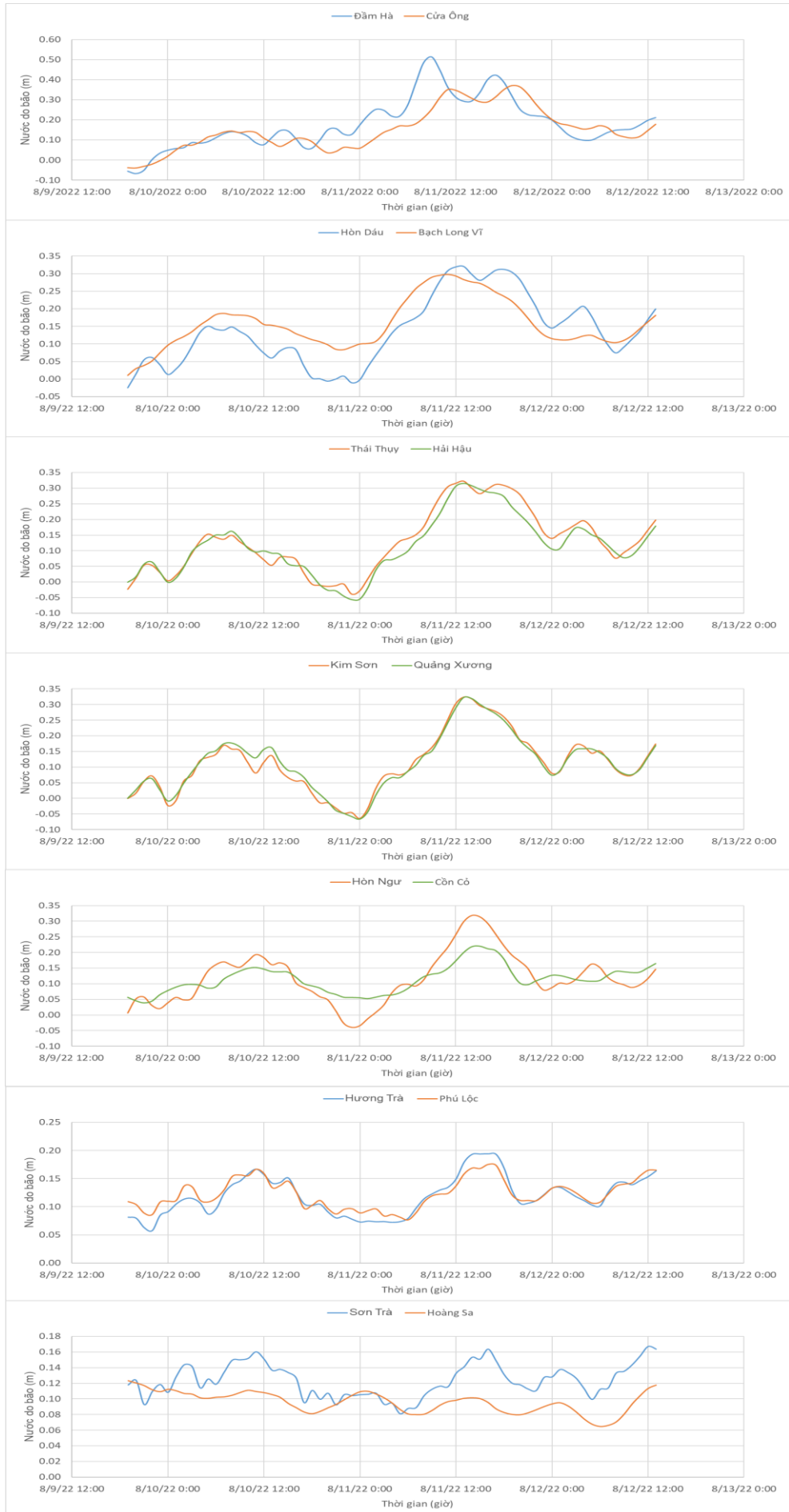
Khu vực ven bờ: Do ảnh hưởng của bão, khu vực Bắc vịnh Bắc Bộ, Quảng Trị đến Cà Mau, độ cao sóng lớn nhất khoảng 2.3-2.9 m.

Khu vực ngoài khơi: Khu vực Bắc Biển Đông độ cao sóng lớn nhất có thể lên tới 4.0 m. Khu vực quần đảo Hoàng Sa, quần đảo Trường Sa, khu vực giữa Biển Đông và Nam Biển Đông độ cao sóng lớn nhất khoảng 2.1-3.5 m.

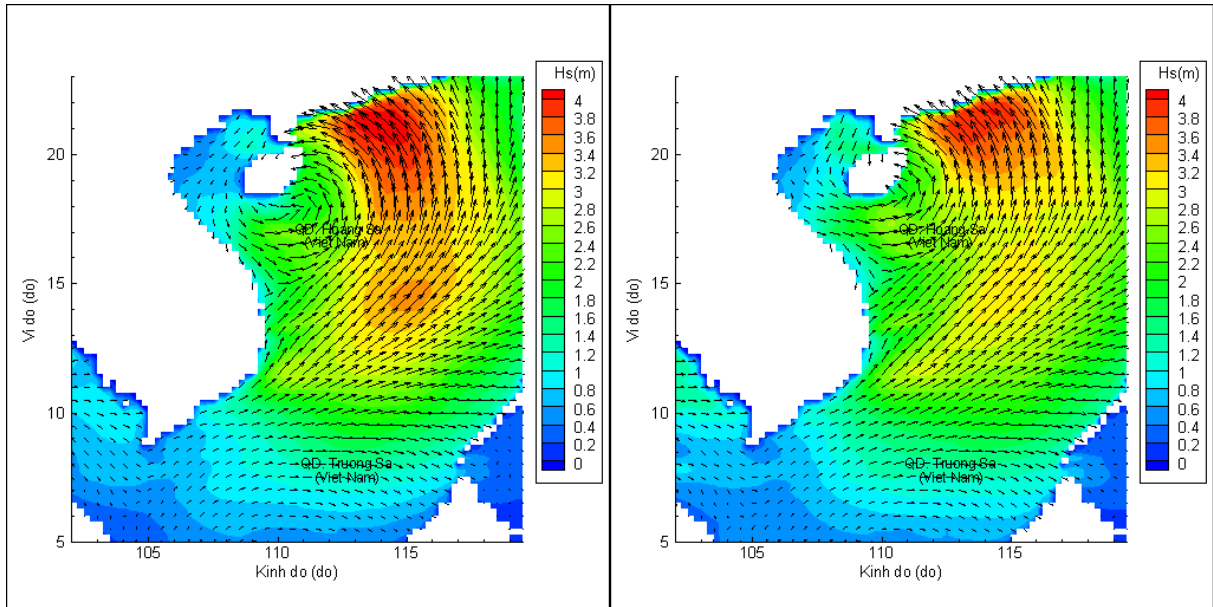
Nước dâng do bão:

Mức nước dâng do bão cao nhất khoảng 51 cm tại khu vực Đầm Hà (Quảng Ninh). Các khu vực ven biển kéo dài từ Quảng Ninh đến Đà Nẵng mực nước dâng do bão dao động trong khoảng 12-51 cm.

Biến trình nước dâng tại các vị trí ảnh hưởng của bão số 2 (MULAN)

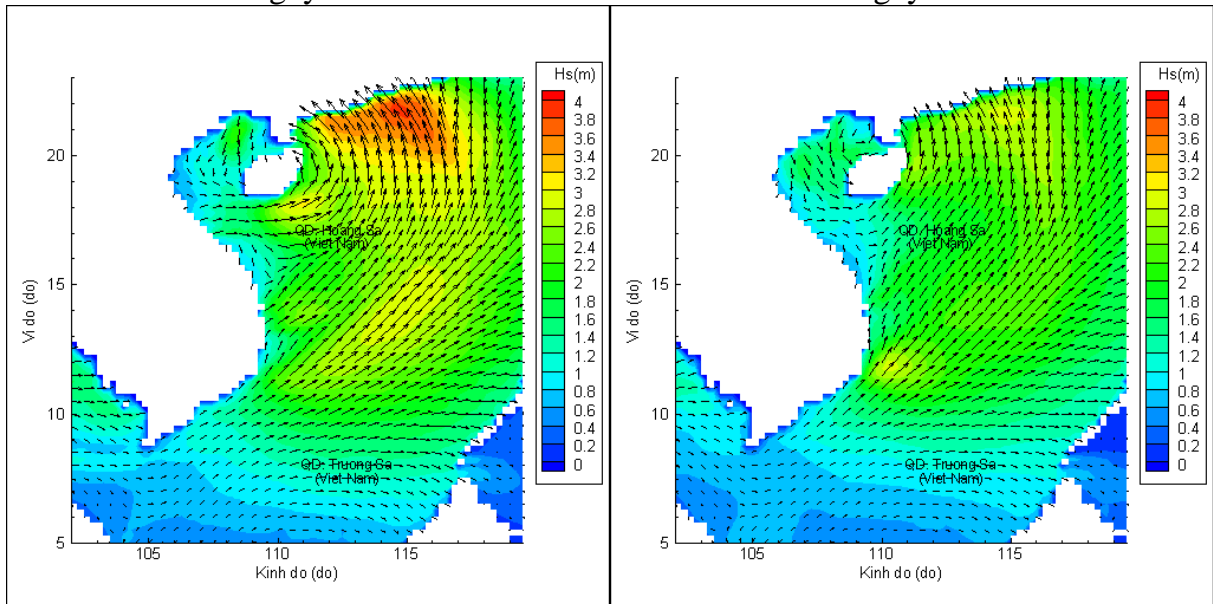


Phân bố độ cao sóng ven bờ và ngoài khơi biển Việt Nam



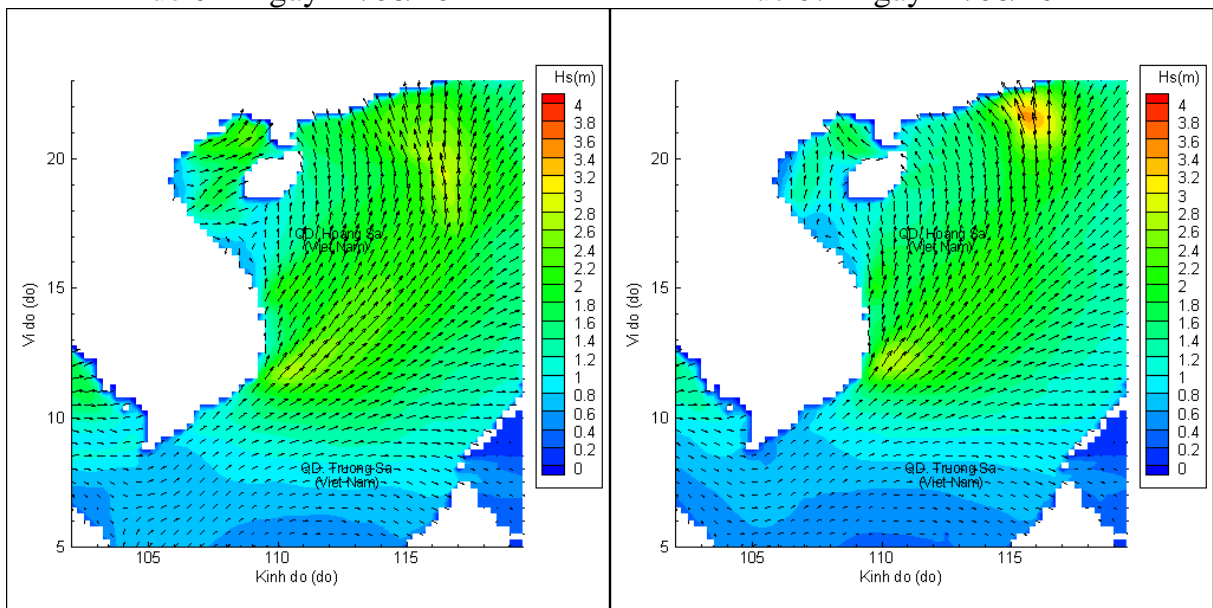
Lúc 01h ngày 10/08/2022

Lúc 07h ngày 10/08/2022



Lúc 01h ngày 11/08/2022

Lúc 07h ngày 11/08/2022



Lúc 01h ngày 12/08/2022

Lúc 07h ngày 12/08/2022