

BẢN TIN DỰ BÁO SÓNG TRONG BÃO GẦN BIỂN ĐÔNG (BÃO NORU)

(Lúc 19 giờ – ngày 24/09/2022)

Vùng Biển	Độ cao sóng biển dự báo trong 48 giờ		
	Độ cao sóng (m)	Hướng thịnh hành	Ghi chú
Khu vực ven bờ			
Bắc vịnh Bắc Bộ	1.5 - 2.0	Đông	Cảnh báo
Nam vịnh Bắc Bộ	1.5 - 2.0	Đông, Đông Bắc	Cảnh báo
Quảng Trị đến Quảng Ngãi	1.0 - 2.0	Đông Bắc	Cảnh báo
Bình Định đến Ninh Thuận	1.5 - 2.0	Đông Bắc, Bắc	Cảnh báo
Bình Thuận đến Cà Mau	0.5 - 1.5	Tây Nam	
Cà Mau đến Kiên Giang	0.3 - 1.0	Tây Nam, Tây	
Khu vực ngoài khơi			
Quần đảo Hoàng Sa	1.5 - 2.5	Đông Bắc	Cảnh báo
Quần đảo Trường Sa	1.5 - 2.0	Tây, Tây Bắc	Cảnh báo
Bắc Biển Đông	2.0 – 4.0	Đông Bắc	Cảnh báo
Giữa Biển Đông	1.5 - 2.5	Bắc, Tây, Tây Bắc	Cảnh báo
Nam Biển Đông	1.0 - 2.5	Tây, Tây Nam	Cảnh báo

Tin phát lúc: 19 giờ 00

Thời điểm phát tin dự báo tiếp theo: 01 giờ 00 ngày 25/09/2022

Người xây dựng bản tin: Nguyễn Thị Lan

Người soát bản tin: Lê Quốc Huy

Nhận định:

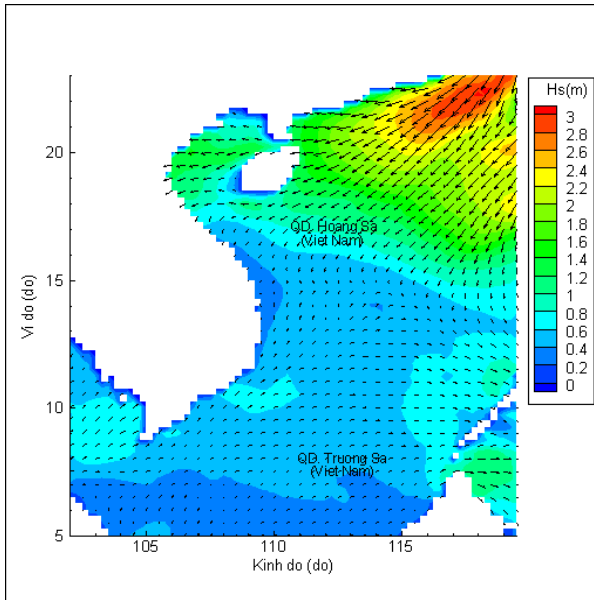
Hồi 19h ngày 24/09/2022, vị trí tâm bão ở vào khoảng 16.3 độ Vĩ Bắc, 126.8 độ Kinh Đông. Dự báo trong 06h tới, bão di chuyển chủ yếu theo hướng Tây Tây Nam.

Sóng:

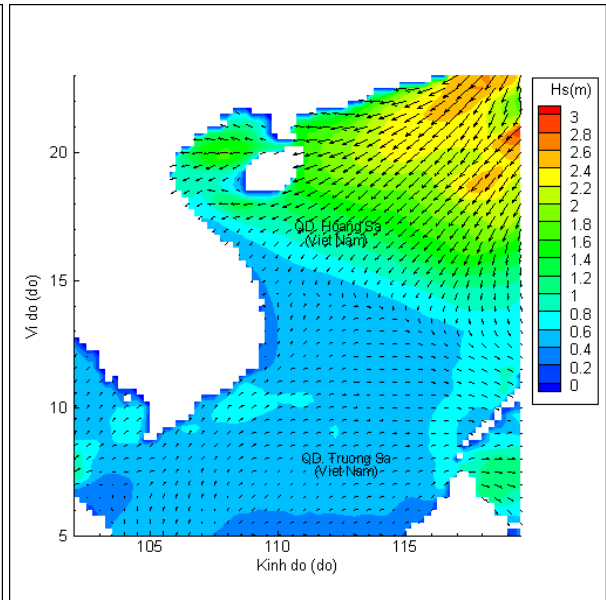
Khu vực ven bờ: Khu vực vịnh Bắc Bộ và khu vực Quảng Trị đến Ninh Thuận, độ cao sóng lớn nhất có thể lên tới 2.0 m. Khu vực Bình Thuận đến Kiên Giang, độ cao sóng lớn nhất khoảng 1.0 – 1.5 m.

Khu vực ngoài khơi: Khu vực Bắc Biển Đông độ cao sóng có thể lên tới 4.0m. Khu vực quần đảo Hoàng Sa, khu vực Bắc, giữa và Nam Biển Đông độ cao sóng lớn nhất khoảng 2.0-2.5 m.

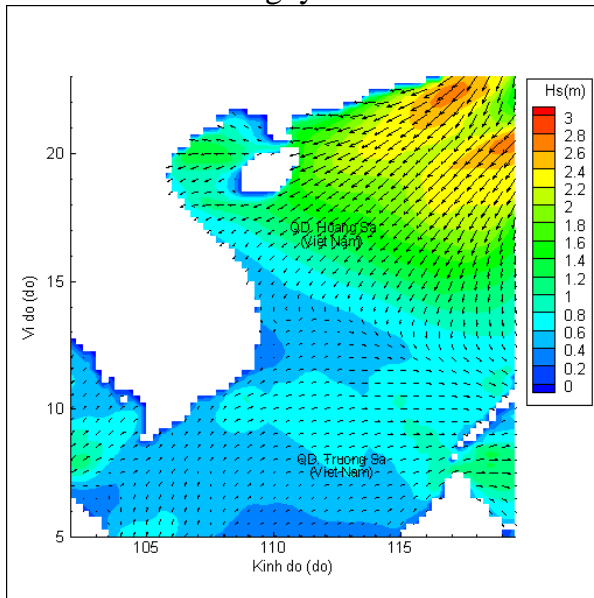
Phân bố độ cao sóng ven bờ và ngoài khơi biển Việt Nam



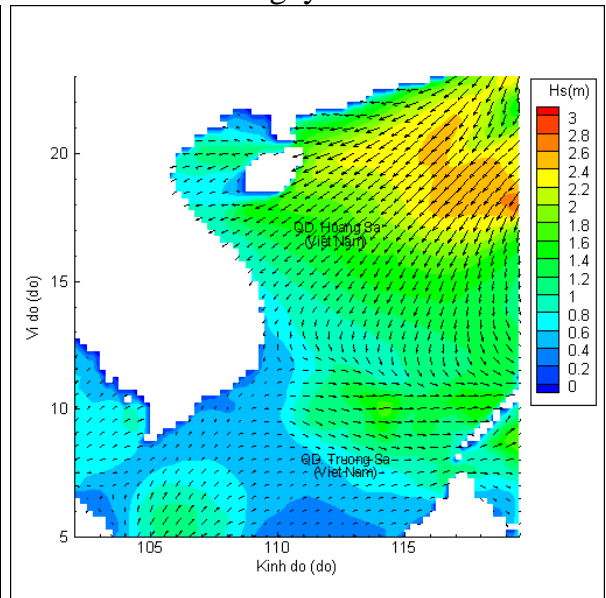
Lúc 19h ngày 24/09/2022



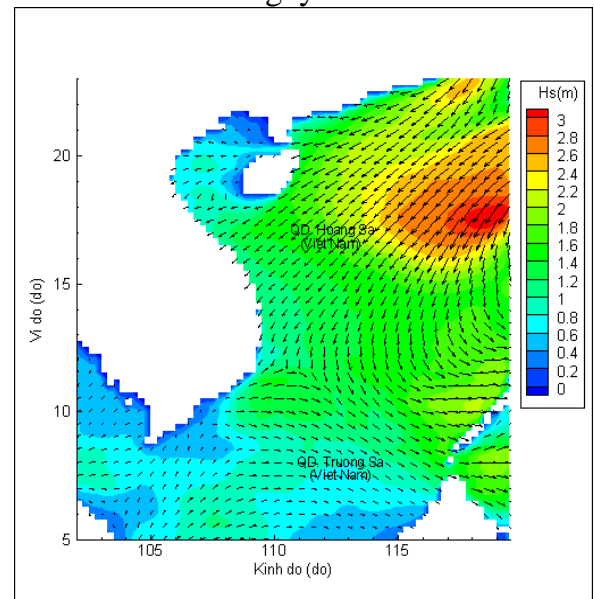
Lúc 01h ngày 25/09/2022



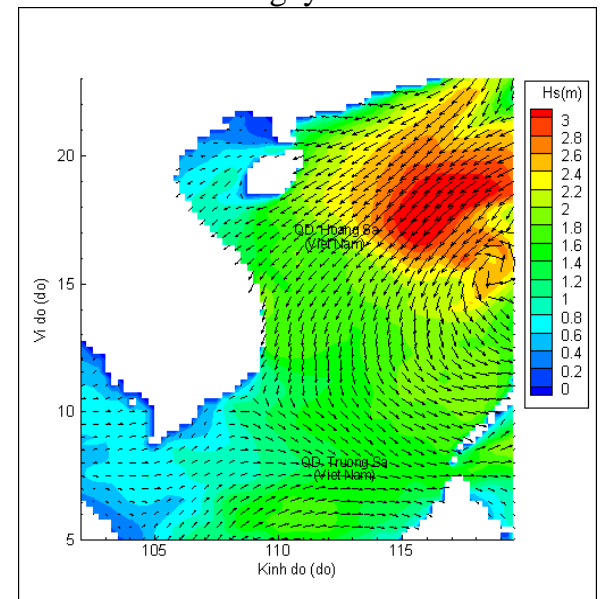
Lúc 07h ngày 25/09/2022



Lúc 19h ngày 25/09/2022



Lúc 07h ngày 26/09/2022



Lúc 19h ngày 26/09/2022